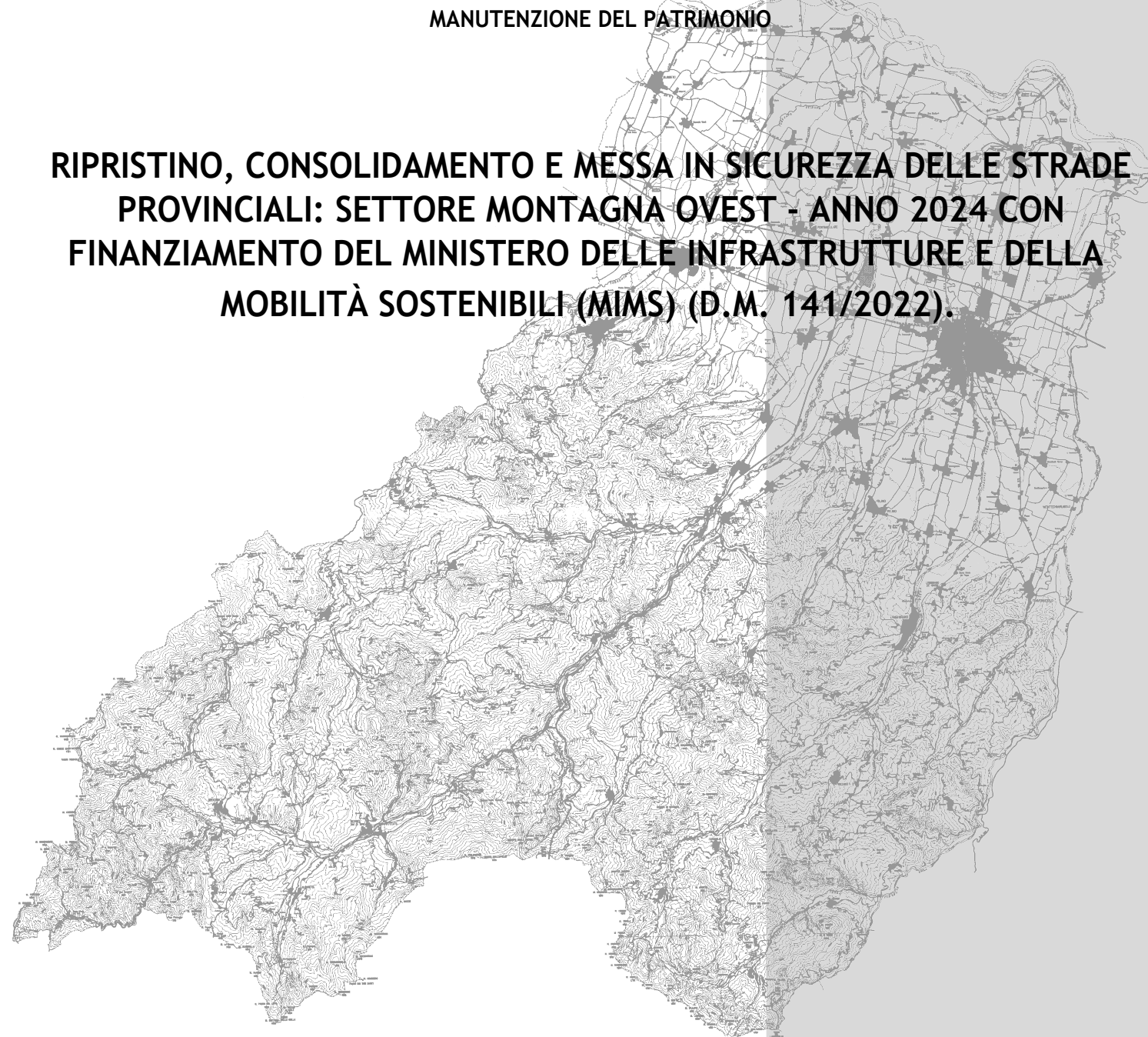




**PROVINCIA DI PARMA**  
SERVIZIO VIABILITA' E INFRASTRUTTURE  
TRASPORTI ECCEZIONALI - ESPROPRI - EDILIZIA SCOLASTICA  
MANUTENZIONE DEL PATRIMONIO

**RIPRISTINO, CONSOLIDAMENTO E MESSA IN SICUREZZA DELLE STRADE  
PROVINCIALI: SETTORE MONTAGNA OVEST - ANNO 2024 CON  
FINANZIAMENTO DEL MINISTERO DELLE INFRASTRUTTURE E DELLA  
MOBILITÀ SOSTENIBILI (MIMS) (D.M. 141/2022).**



**PROGETTO DEFINITIVO-ESECUTIVO**

DESCRIZIONE	ELABORATO
<b>PLANIMETRIE: TRATTI DI INTERVENTO S.P. 359R DI SALSOMAGGIO E BARDI</b>	<b>7.2</b>
SCALA <b>1:5.000</b>	DATA <b>MARZO 2024</b>

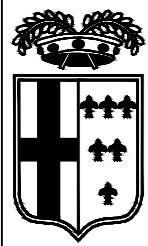
Il Responsabile del Servizio  
Ing. Gianpaolo Monteverdi

Il Responsabile del Procedimento  
Arch. Gloria Resteghini

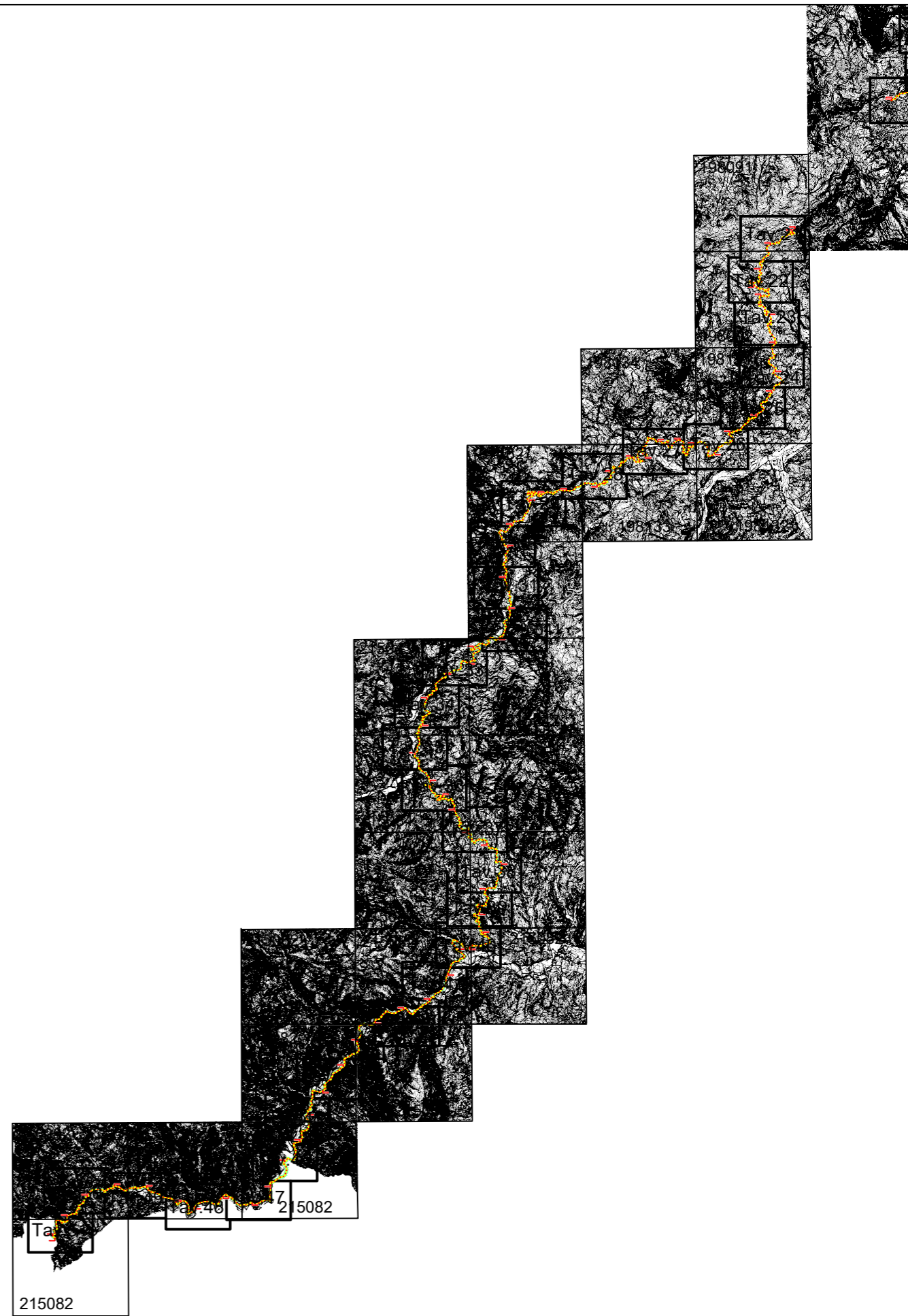
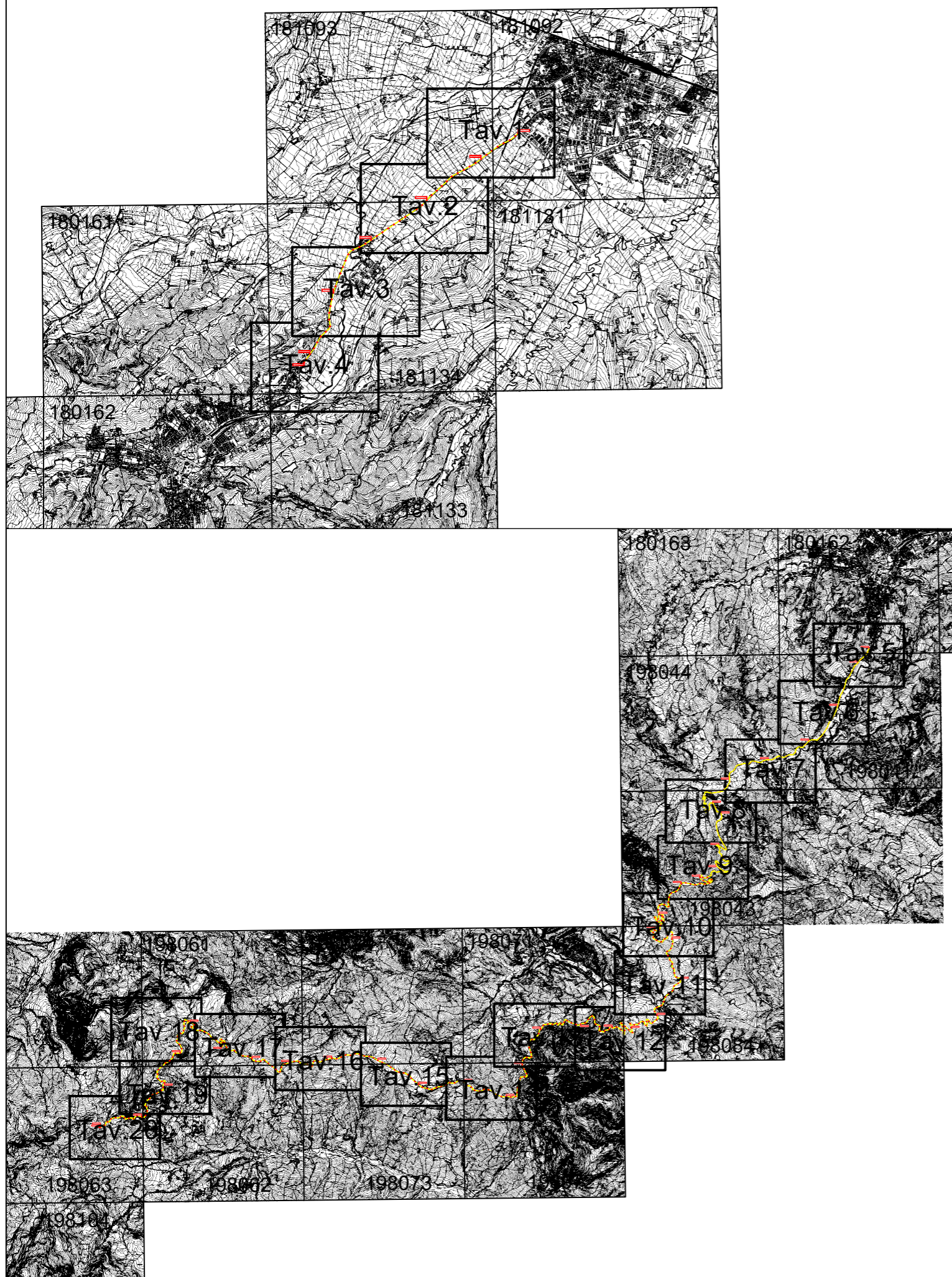
Il Progettista  
Geom. Antonio Mesti

Il Coordinatore  
Geom. Antonio Mesti





PROVINCIA DI PARMA



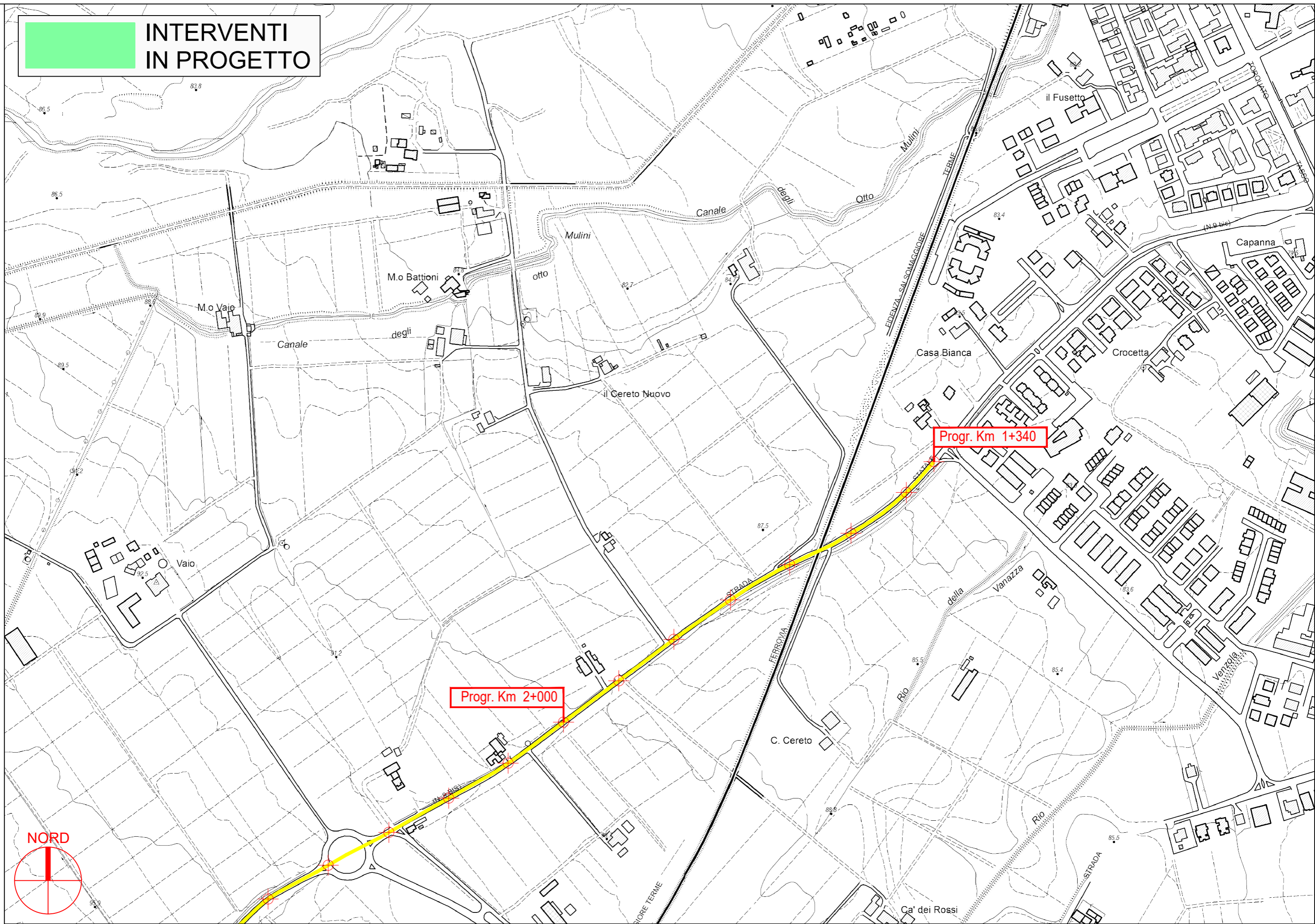
S.P. 359R di Salsomaggiore e Bardi - Sviluppo chilometrico 101+468 km

Inquadramento - Scala Adattata





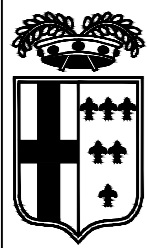
**INTERVENTI  
IN PROGETTO**



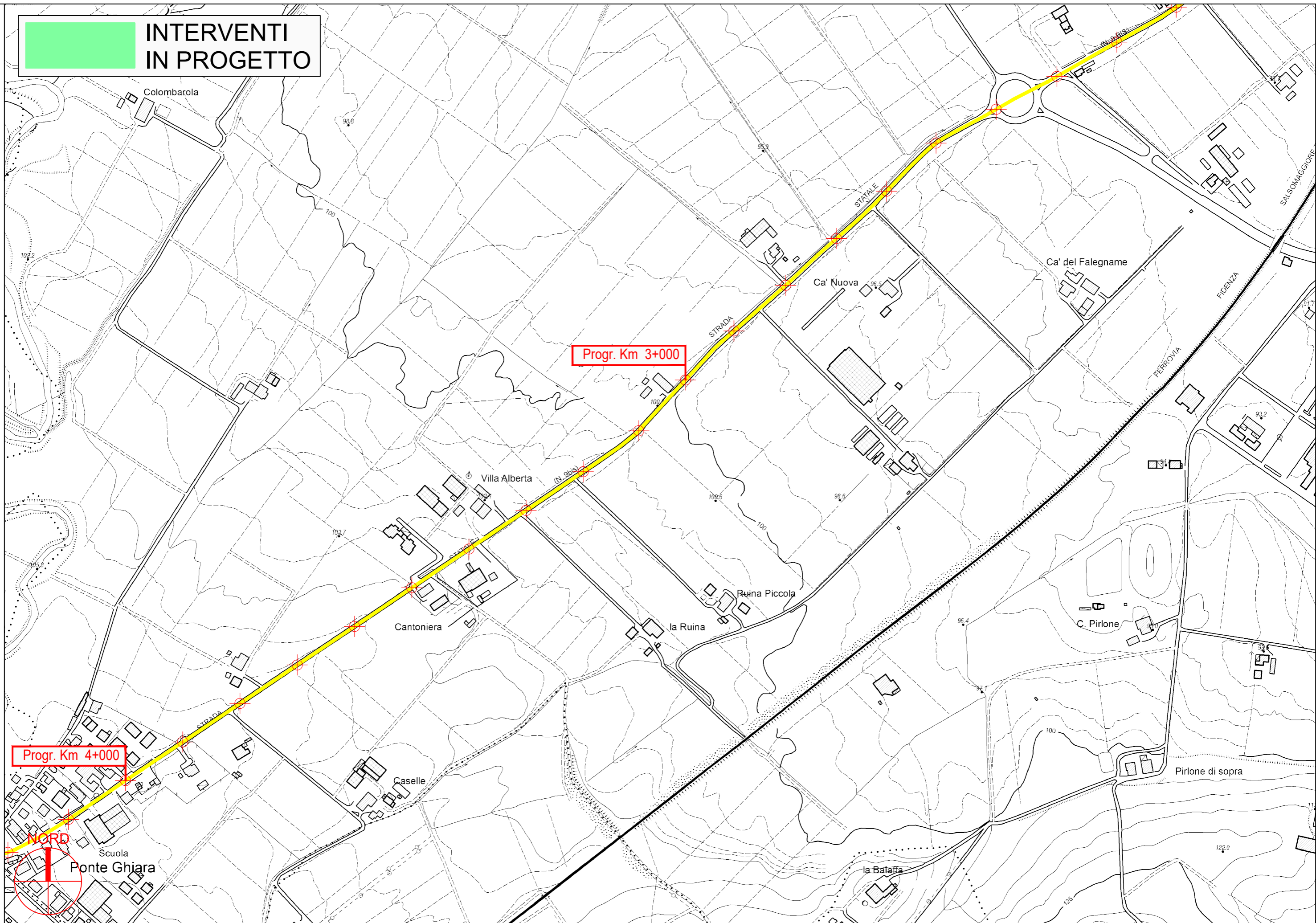
**PROVINCIA DI PARMA**

S.P. 359R di Salsomaggiore e Bardi - Sviluppo chilometrico 101+468 km

Tavola 1 di 51 - Scala 1 : 5.000



**INTERVENTI  
IN PROGETTO**



**PROVINCIA DI PARMA**

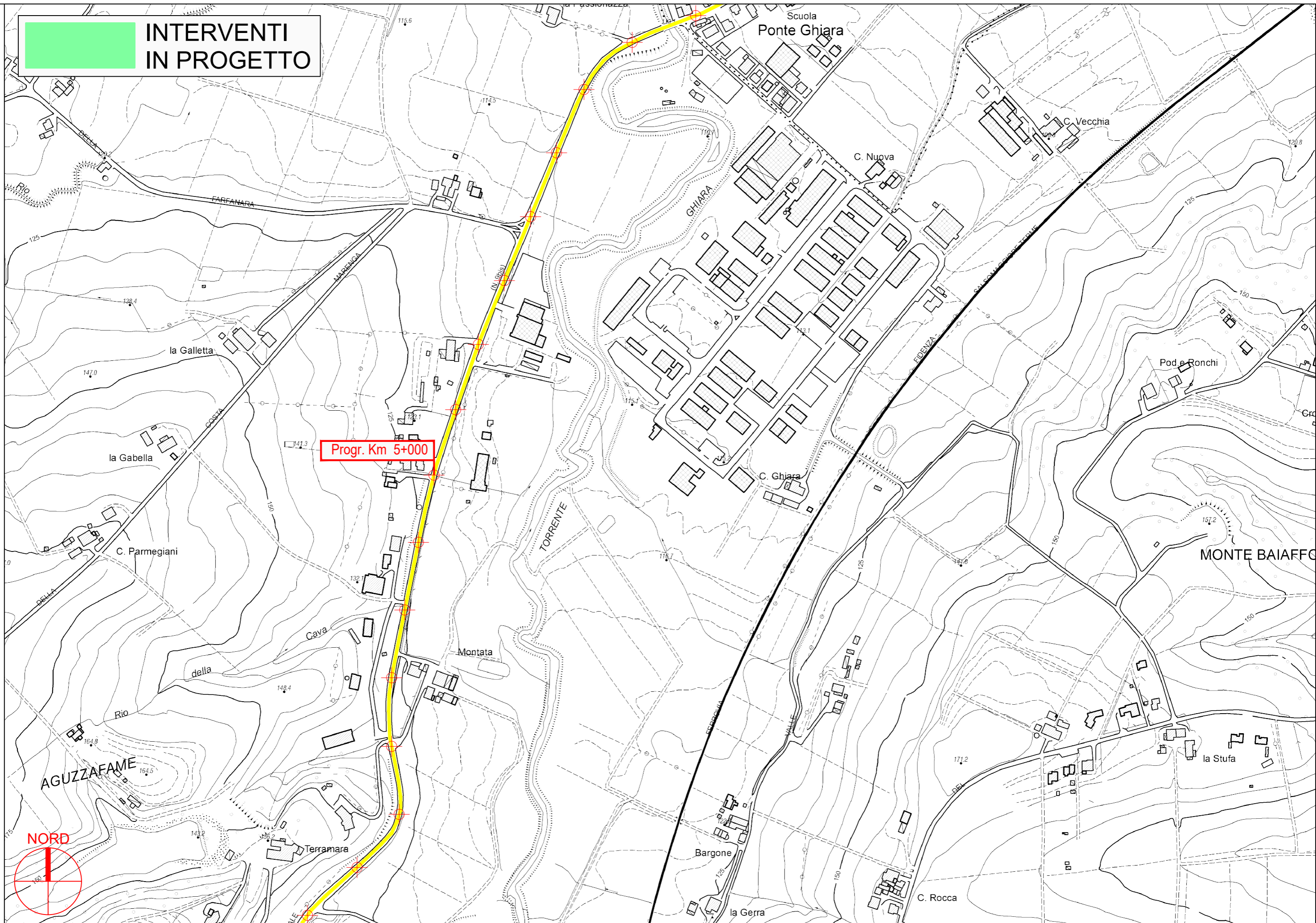
S.P. 359R di Salsomaggiore e Bardi - Sviluppo chilometrico 101+468 km

Tavola 2 di 51 - Scala 1 : 5.000





**INTERVENTI  
IN PROGETTO**

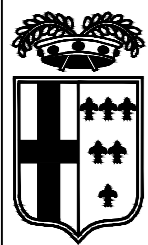


**PROVINCIA DI PARMA**

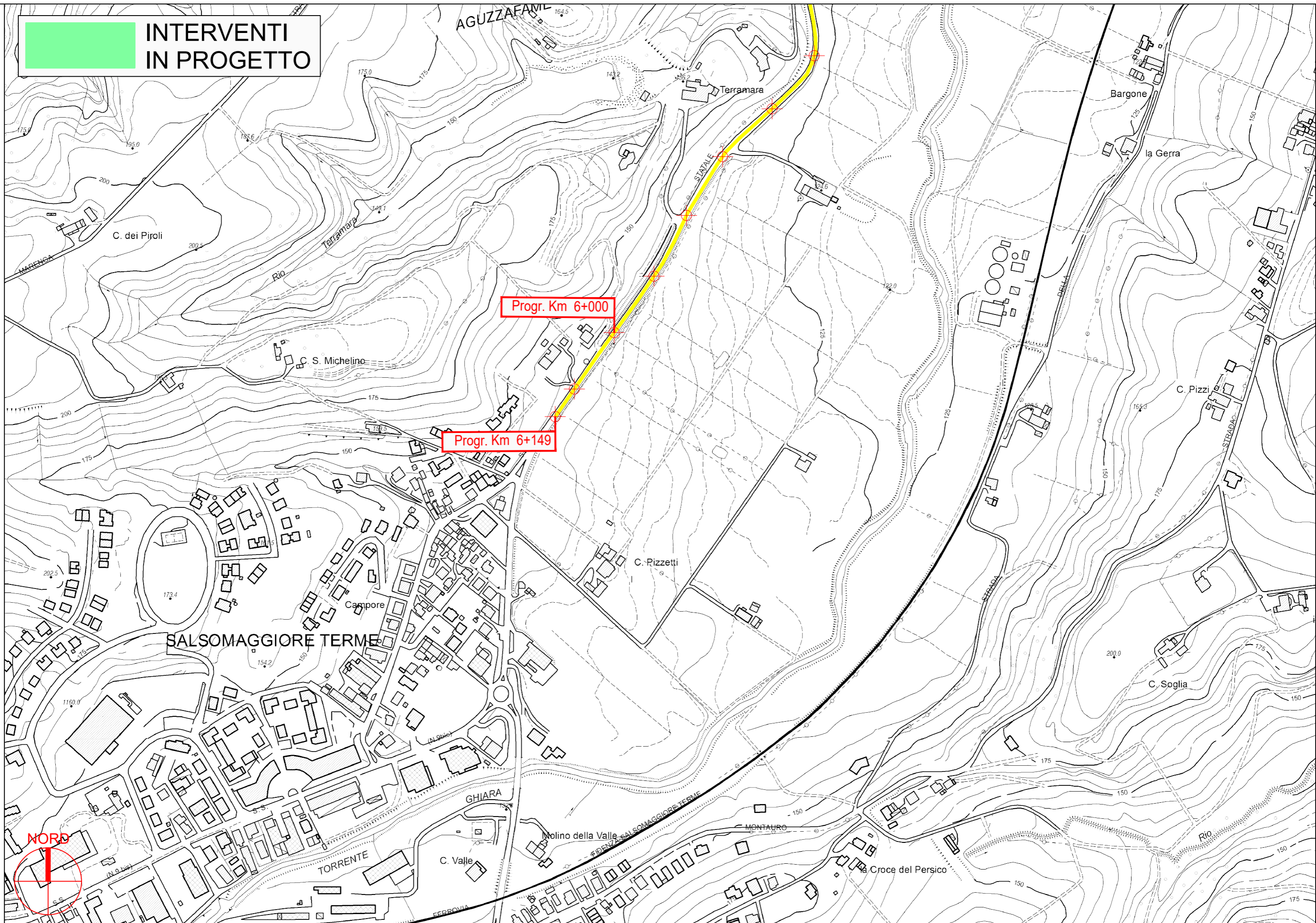
**S.P. 359R di Salsomaggiore e Bardi - Sviluppo chilometrico 101+468 km**

**Tavola 3 di 51 - Scala 1 : 5.000**





**INTERVENTI  
IN PROGETTO**



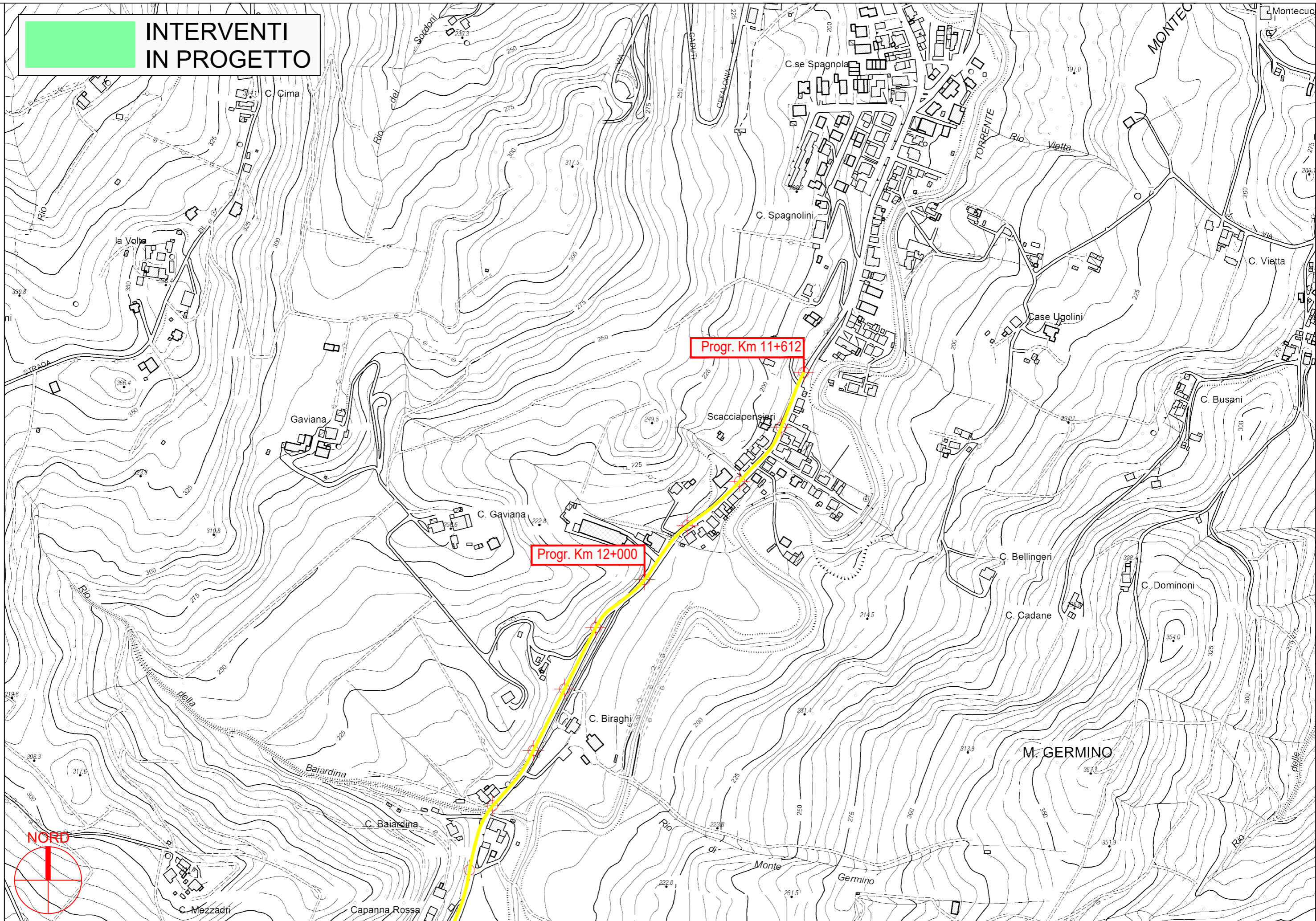
**PROVINCIA DI PARMA**







**INTERVENTI  
IN PROGETTO**



**PROVINCIA DI PARMA**

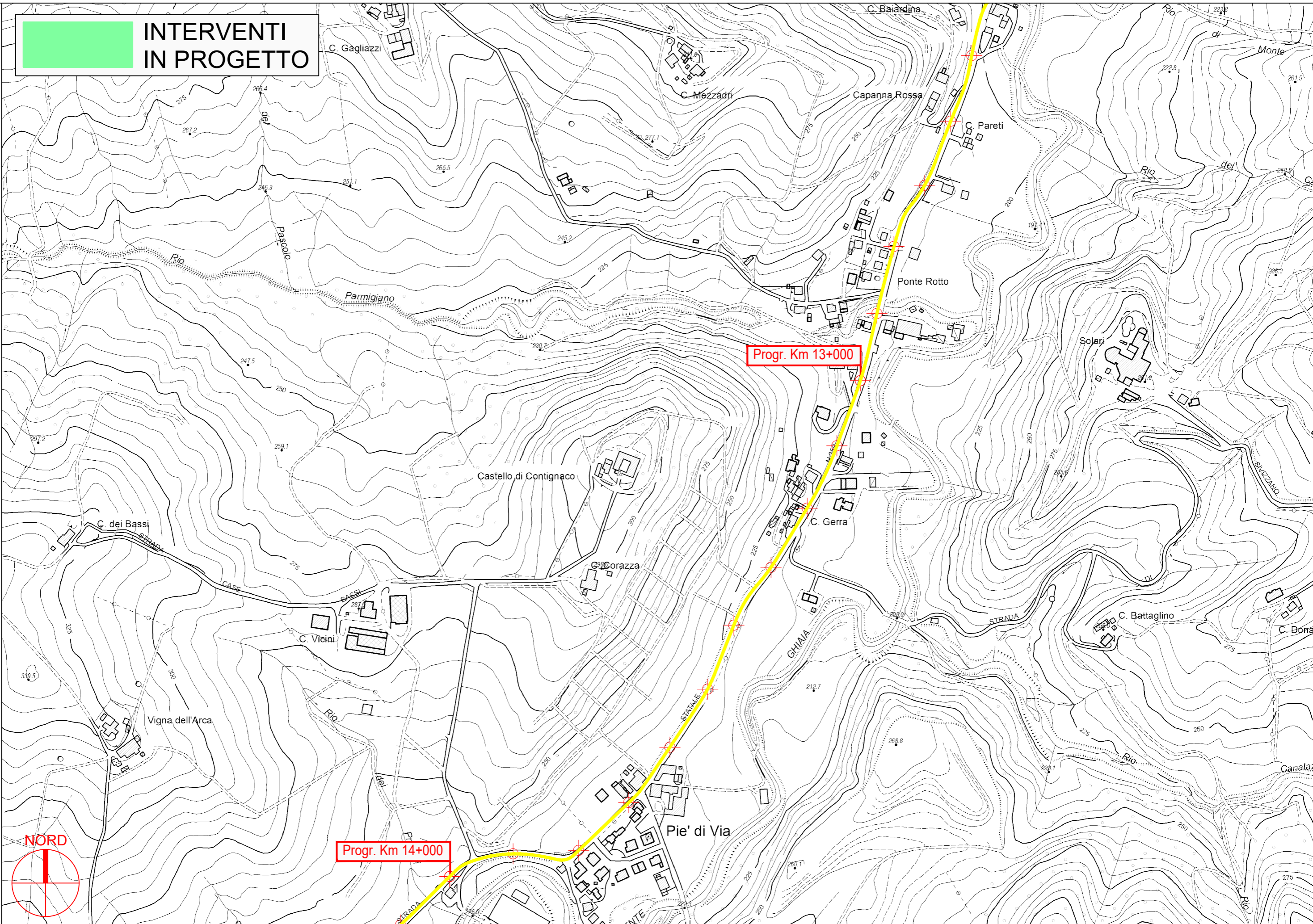
**S.P. 359R di Salsomaggiore e Bardi - Sviluppo chilometrico 101+468 km**

**Tavola 5 di 51 - Scala 1 : 5.000**





**INTERVENTI  
IN PROGETTO**



**PROVINCIA DI PARMA**



S.P. 359R di Salsomaggiore e Bardi - Sviluppo chilometrico 101+468 km

Tavola 6 di 51 - Scala 1 : 5.000





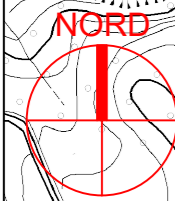
**INTERVENTI  
IN PROGETTO**

Progr. Km 14+000

Progr. Km 15+000

Km 16+000

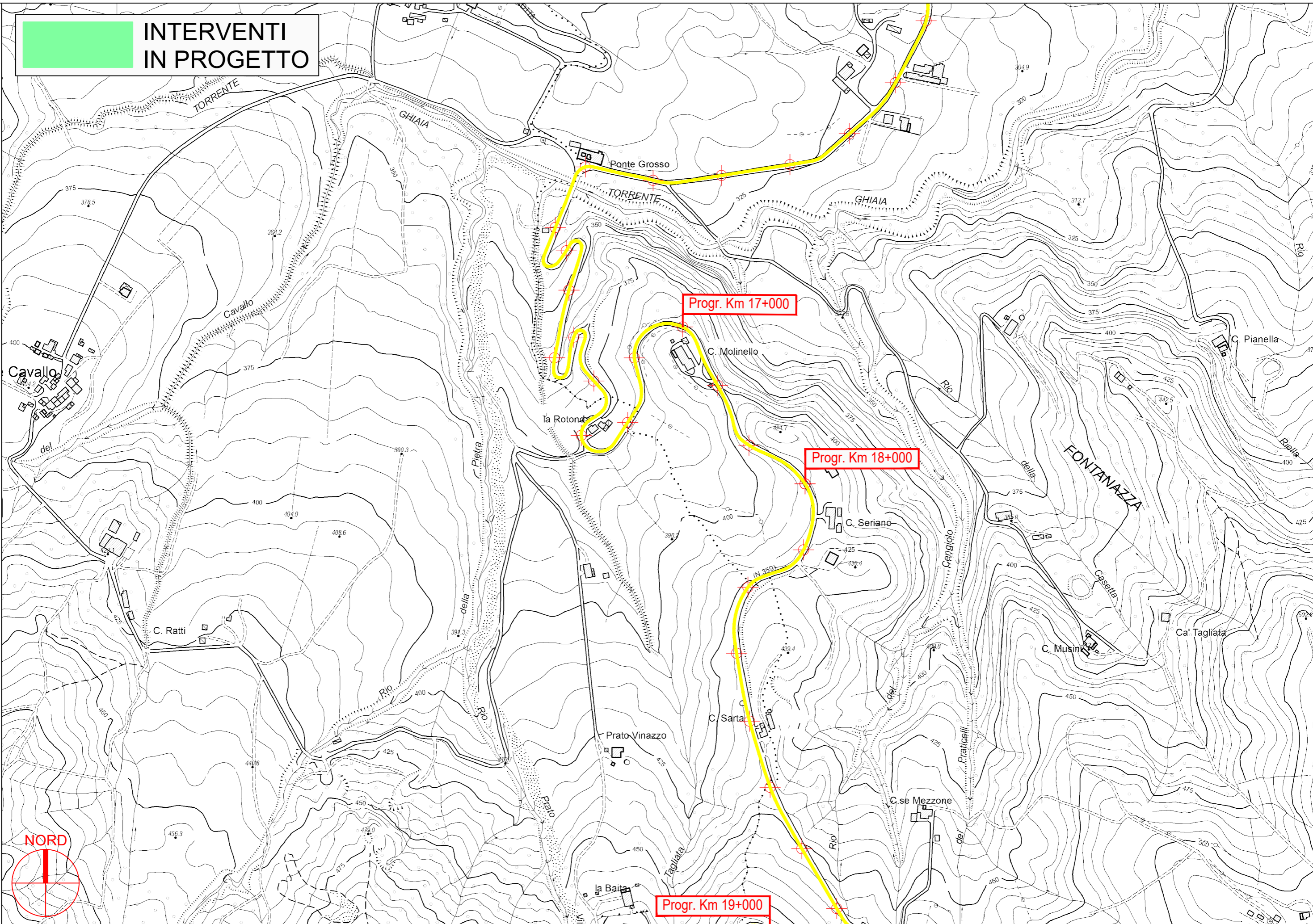
PROVINCIA DI PARMA







**INTERVENTI  
IN PROGETTO**



**PROVINCIA DI PARMA**



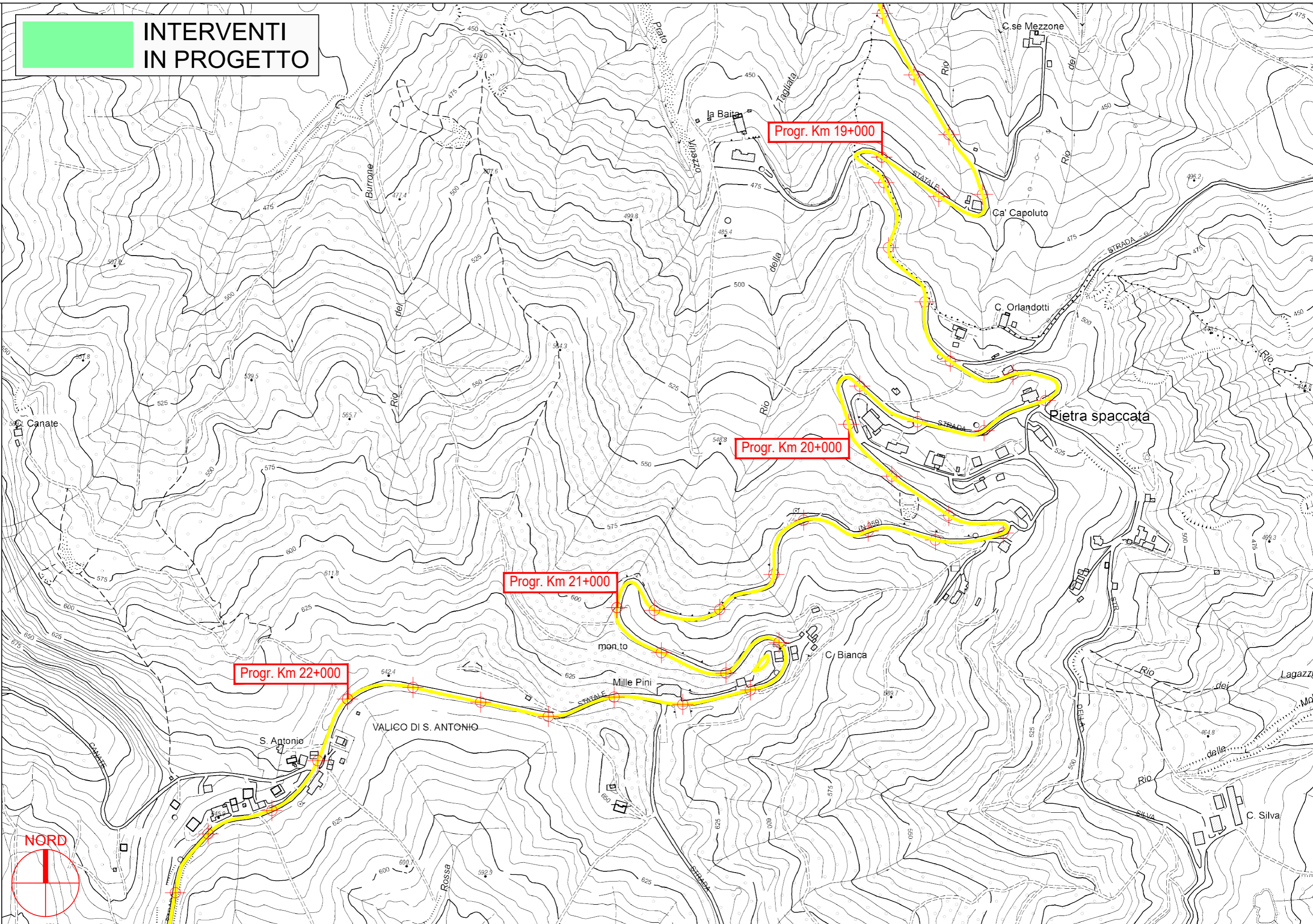
S.P. 359R di Salsomaggiore e Bardi - Sviluppo chilometrico 101+468 km

Tavola 8 di 51 - Scala 1 : 5.000





**INTERVENTI  
IN PROGETTO**



**PROVINCIA DI PARMA**



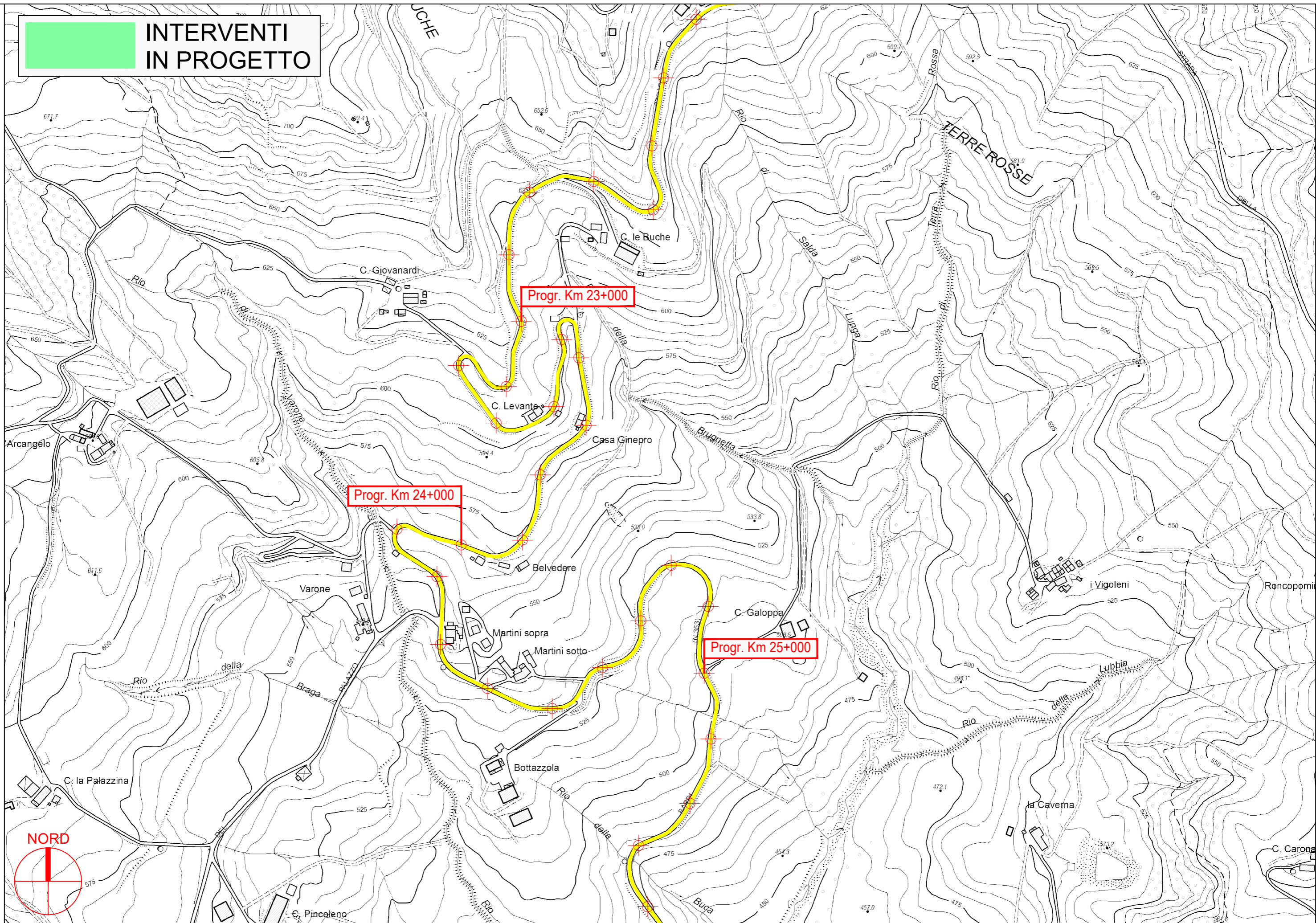
S.P. 359R di Salsomaggiore e Bardi - Sviluppo chilometrico 101+468 km

Tavola 9 di 51 - Scala 1 : 5.000





**INTERVENTI  
IN PROGETTO**



**PROVINCIA DI PARMA**



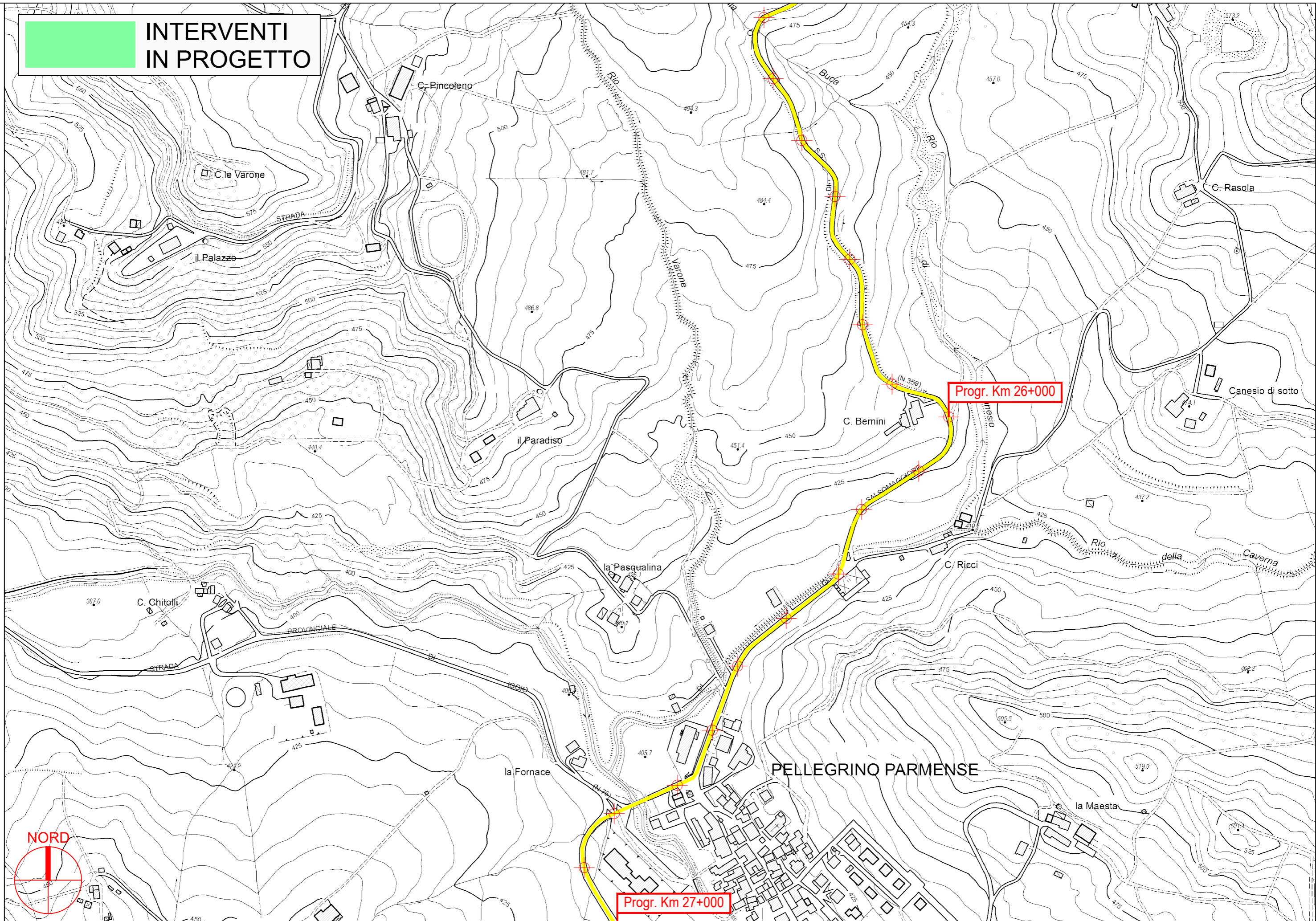
**S.P. 359R di Salsomaggiore e Bardi - Sviluppo chilometrico 101+468 km**

**Tavola 10 di 51 - Scala 1 : 5.000**





**INTERVENTI  
IN PROGETTO**



**PROVINCIA DI PARMA**

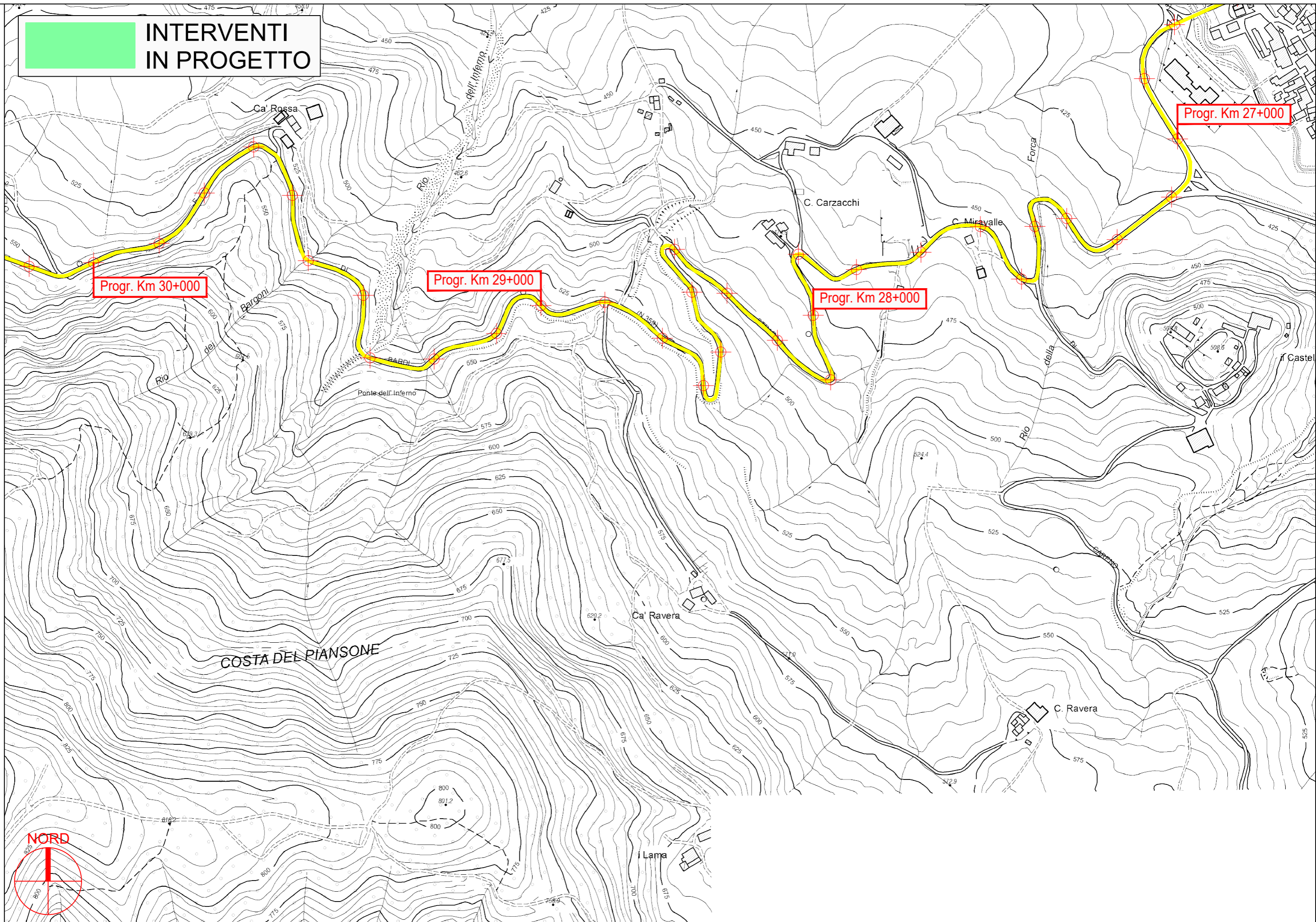
S.P. 359R di Salsomaggiore e Bardi - Sviluppo chilometrico 101+468 km

Tavola 11 di 51 - Scala 1 : 5.000

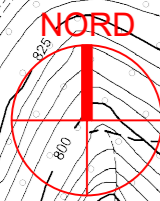




**INTERVENTI  
IN PROGETTO**



**PROVINCIA DI PARMA**



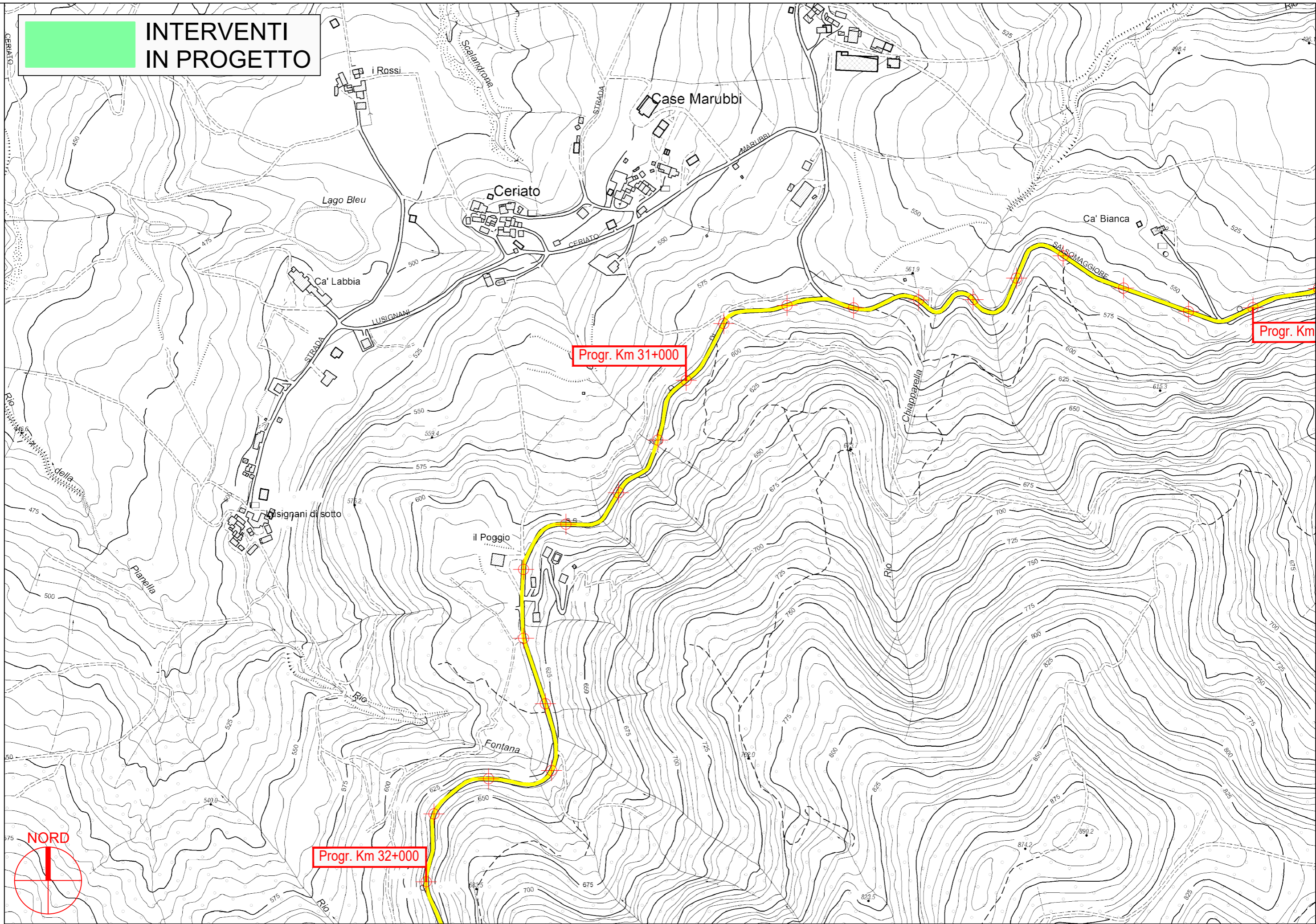
S.P. 359R di Salsomaggiore e Bardi - Sviluppo chilometrico 101+468 km

Tavola 12 di 51 - Scala 1 : 5.000





**INTERVENTI  
IN PROGETTO**

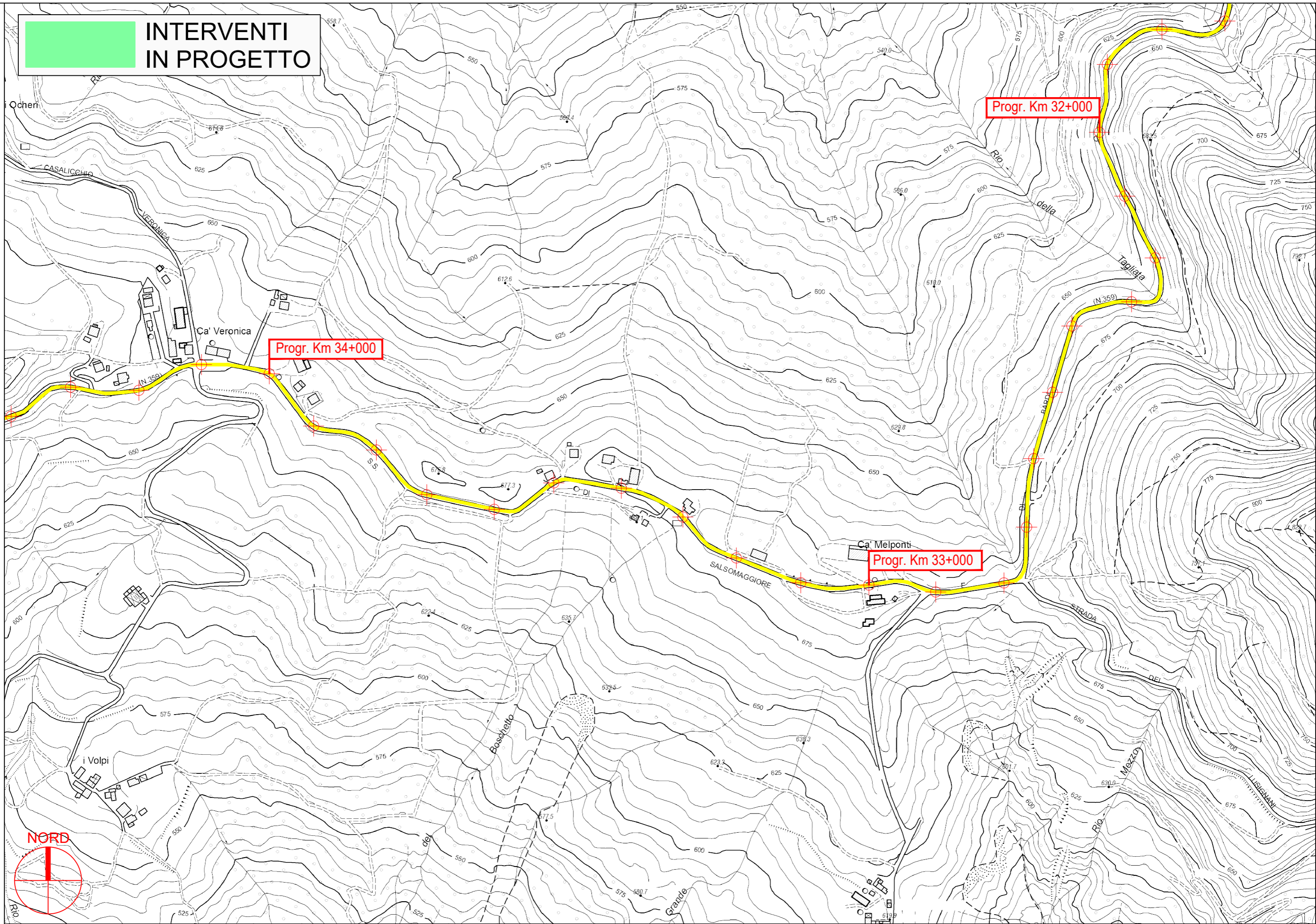


**PROVINCIA DI PARMA**





**INTERVENTI  
IN PROGETTO**

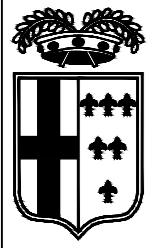


**PROVINCIA DI PARMA**

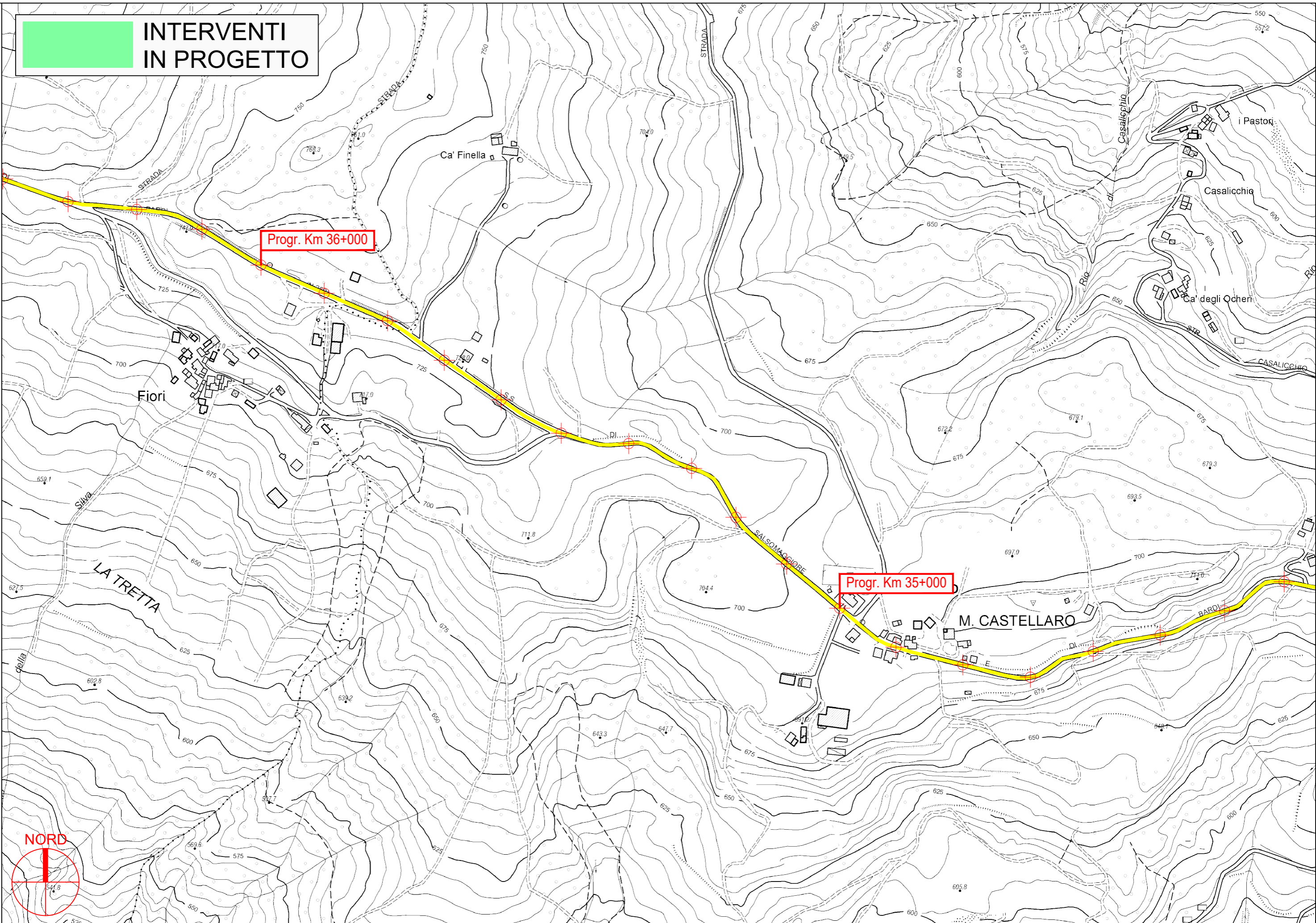
S.P. 359R di Salsomaggiore e Bardi - Sviluppo chilometrico 101+468 km

Tavola 14 di 51 - Scala 1 : 5.000





**INTERVENTI  
IN PROGETTO**



Progr. Km 36+000

Progr. Km 35+000

PROVINCIA DI PARMA



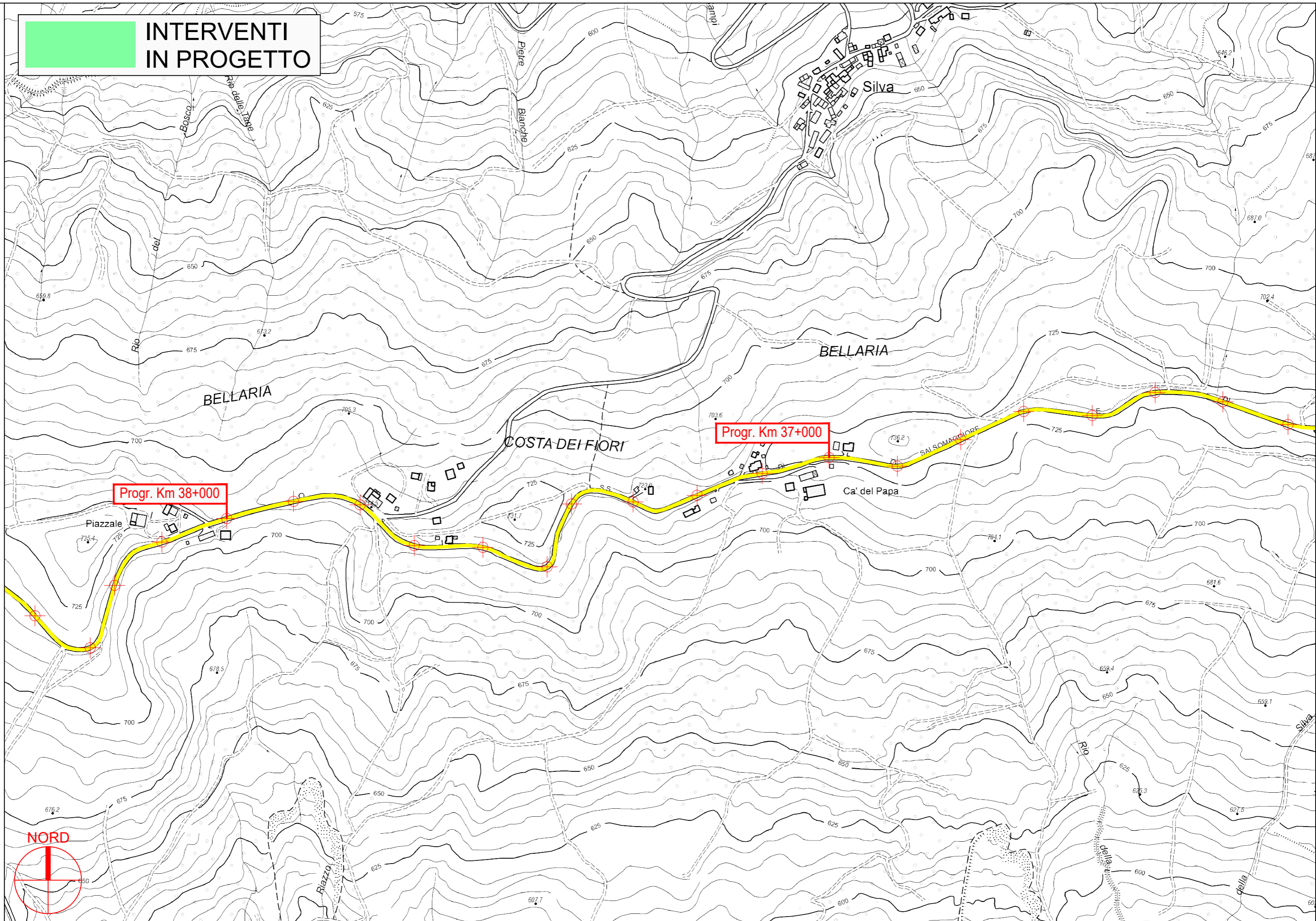
S.P. 359R di Salsomaggiore e Bardi - Sviluppo chilometrico 101+468 km

Tavola 15 di 51 - Scala 1 : 5.000





**INTERVENTI  
IN PROGETTO**



Progr. Km 38+000

Progr. Km 37+000

PROVINCIA DI PARMA

S.P. 359R di Salsomaggiore e Bardi - Sviluppo chilometrico 101+468 km

Tavola 16 di 51 - Scala 1 : 5.000





**INTERVENTI  
IN PROGETTO**

m 41+000

Progr. Km 40+000

Progr. Km 39+000

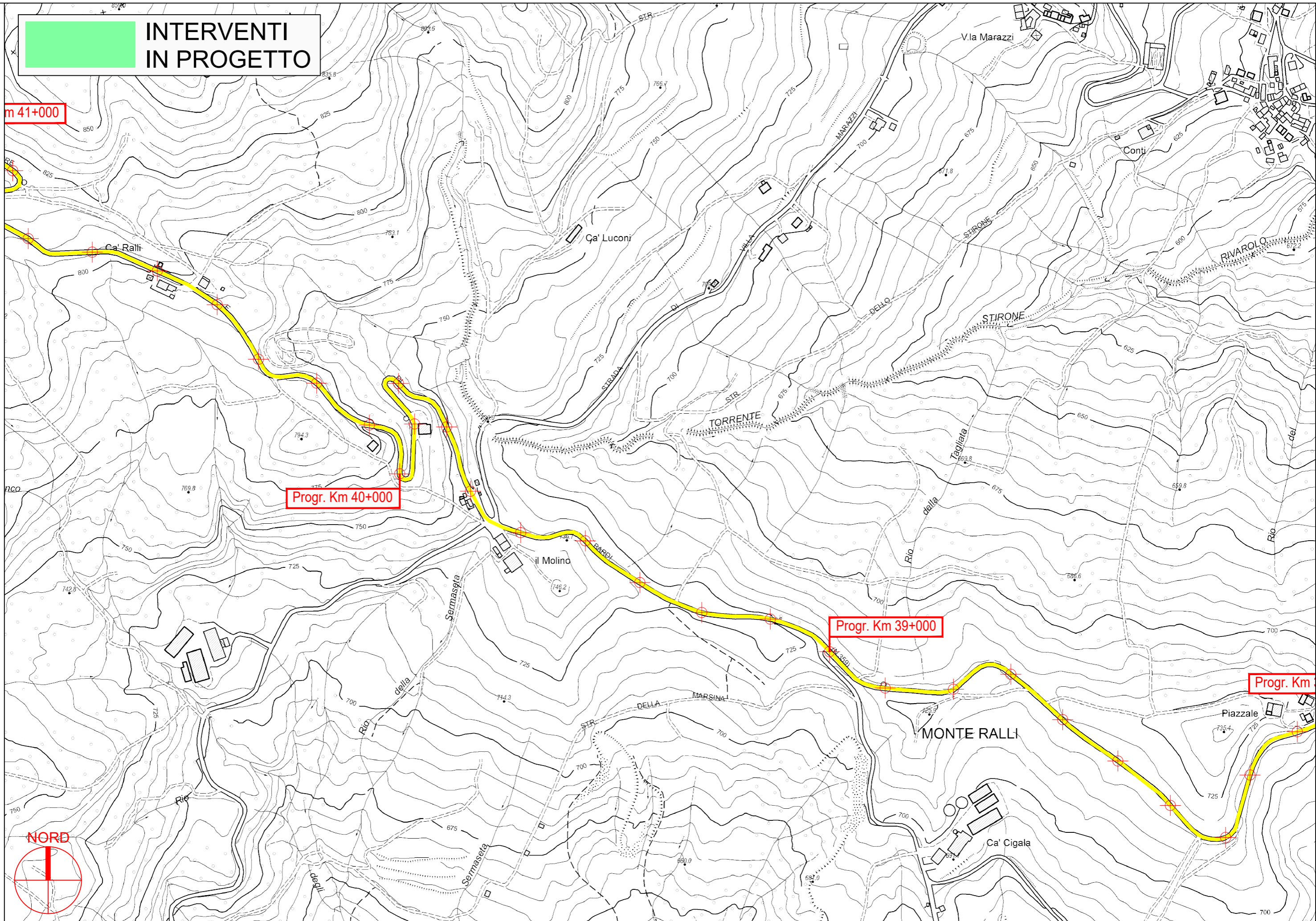
Progr. Km

PROVINCIA DI PARMA



S.P. 359R di Salsomaggiore e Bardi - Sviluppo chilometrico 101+468 km

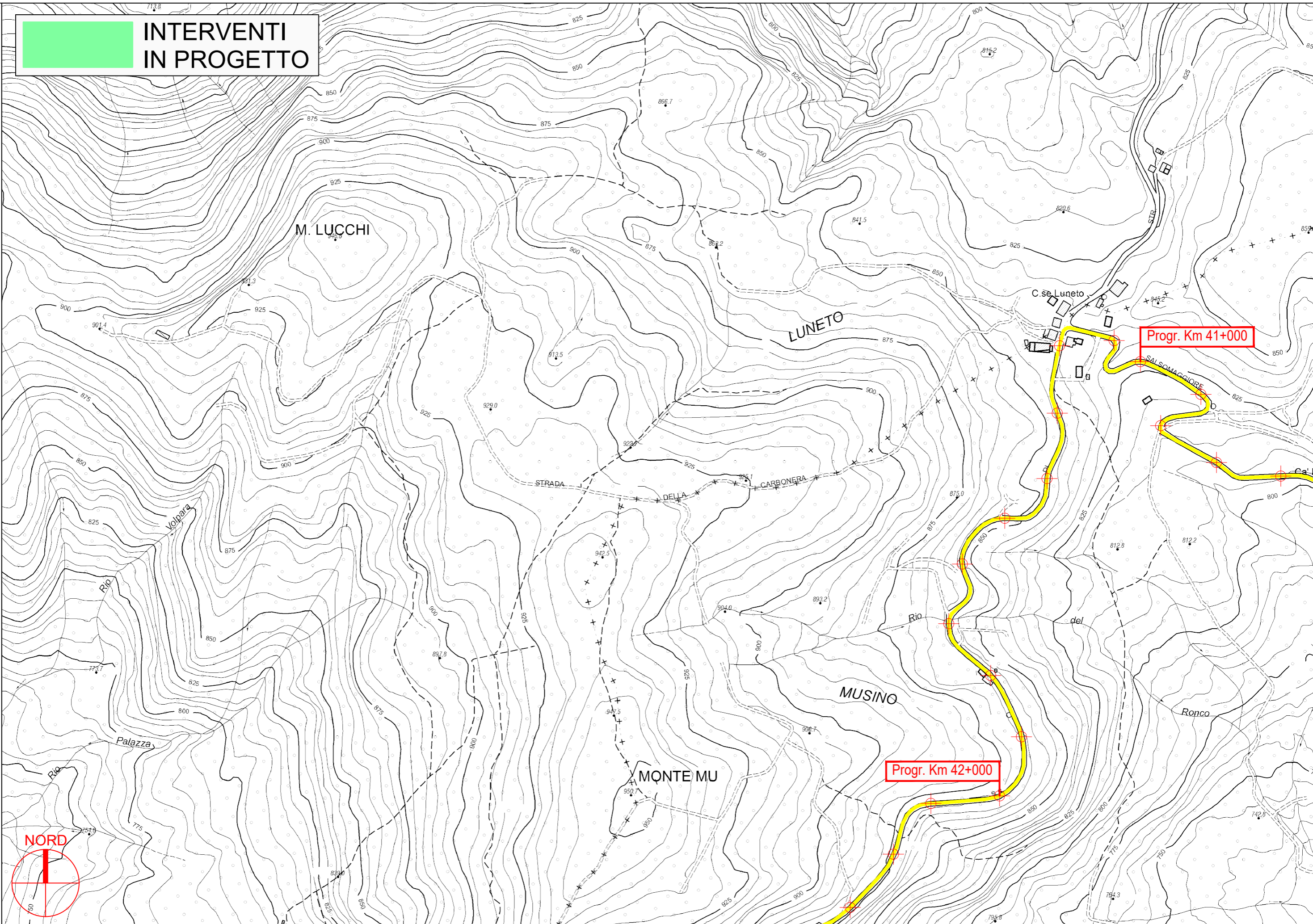
Tavola 17 di 51 - Scala 1 : 5.000







**INTERVENTI  
IN PROGETTO**



Progr. Km 41+000

Progr. Km 42+000



**PROVINCIA DI PARMA**

S.P. 359R di Salsomaggiore e Bardi - Sviluppo chilometrico 101+468 km

Tavola 18 di 51 - Scala 1 : 5.000