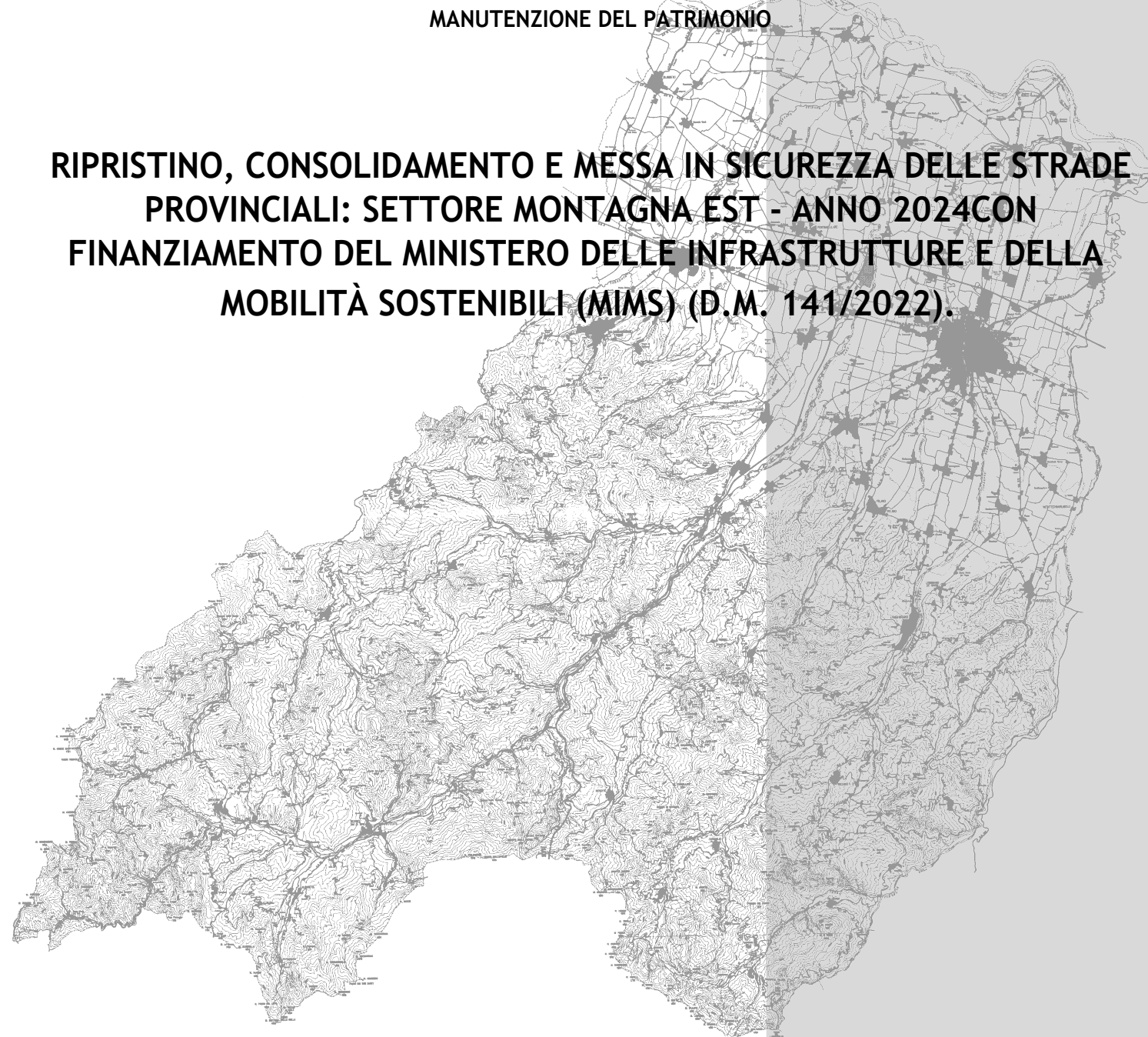




PROVINCIA DI PARMA
SERVIZIO VIABILITA' E INFRASTRUTTURE
TRASPORTI ECCEZIONALI - ESPROPRI - EDILIZIA SCOLASTICA
MANUTENZIONE DEL PATRIMONIO

**RIPRISTINO, CONSOLIDAMENTO E MESSA IN SICUREZZA DELLE STRADE
PROVINCIALI: SETTORE MONTAGNA EST - ANNO 2024 CON
FINANZIAMENTO DEL MINISTERO DELLE INFRASTRUTTURE E DELLA
MOBILITÀ SOSTENIBILI (MIMS) (D.M. 141/2022).**



PROGETTO DEFINITIVO-ESECUTIVO

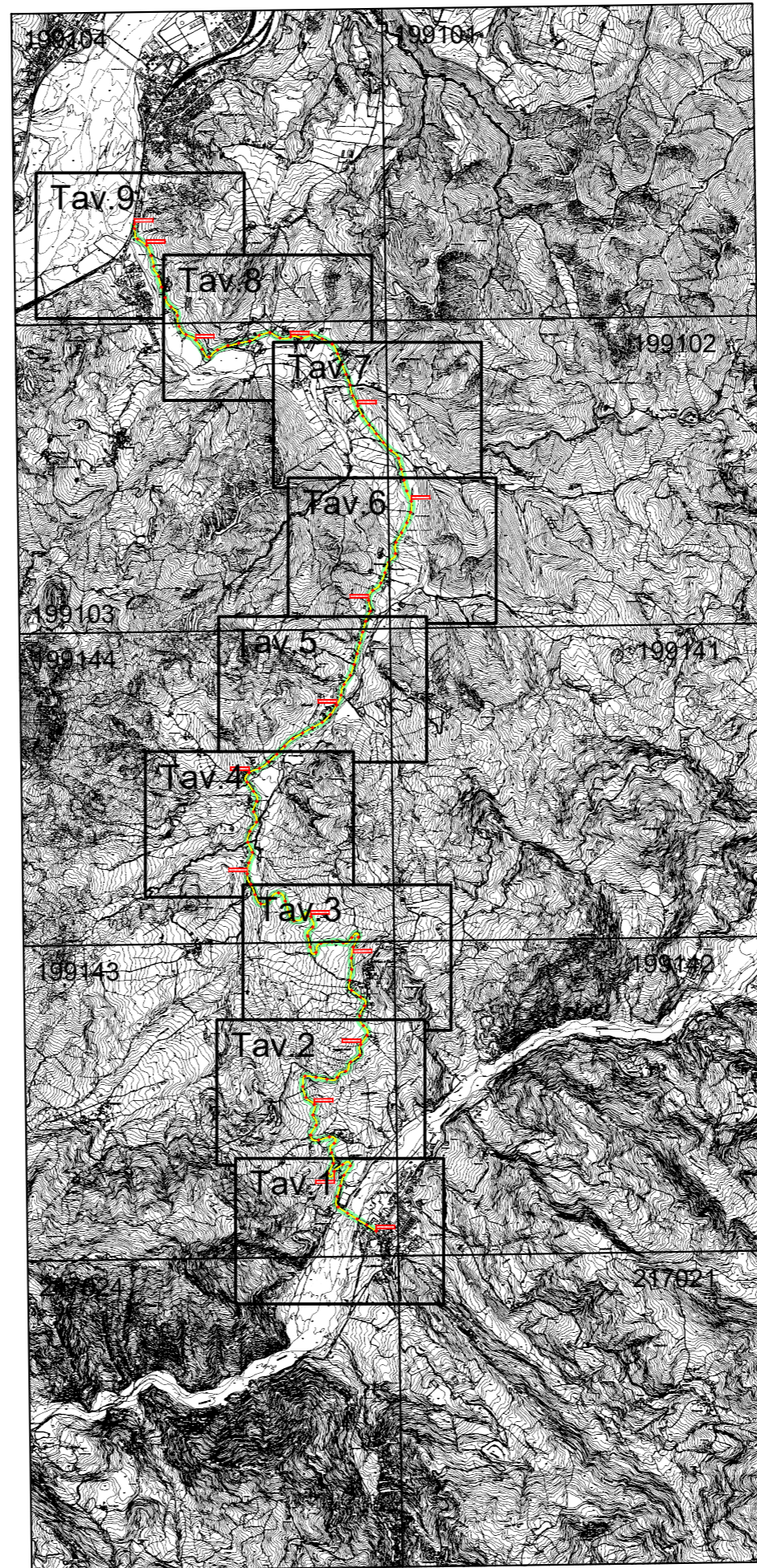
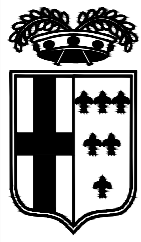
DESCRIZIONE	ELABORATO
PLANIMETRIE: TRATTI DI INTERVENTO S.P. 39 DELLA VAL SPORZANA	7.3
SCALA 1:5.000	DATA MARZO 2024

Il Responsabile del Servizio
Ing. Gianpaolo Monteverdi

Il Responsabile del Procedimento
Arch. Gloria Resteghini

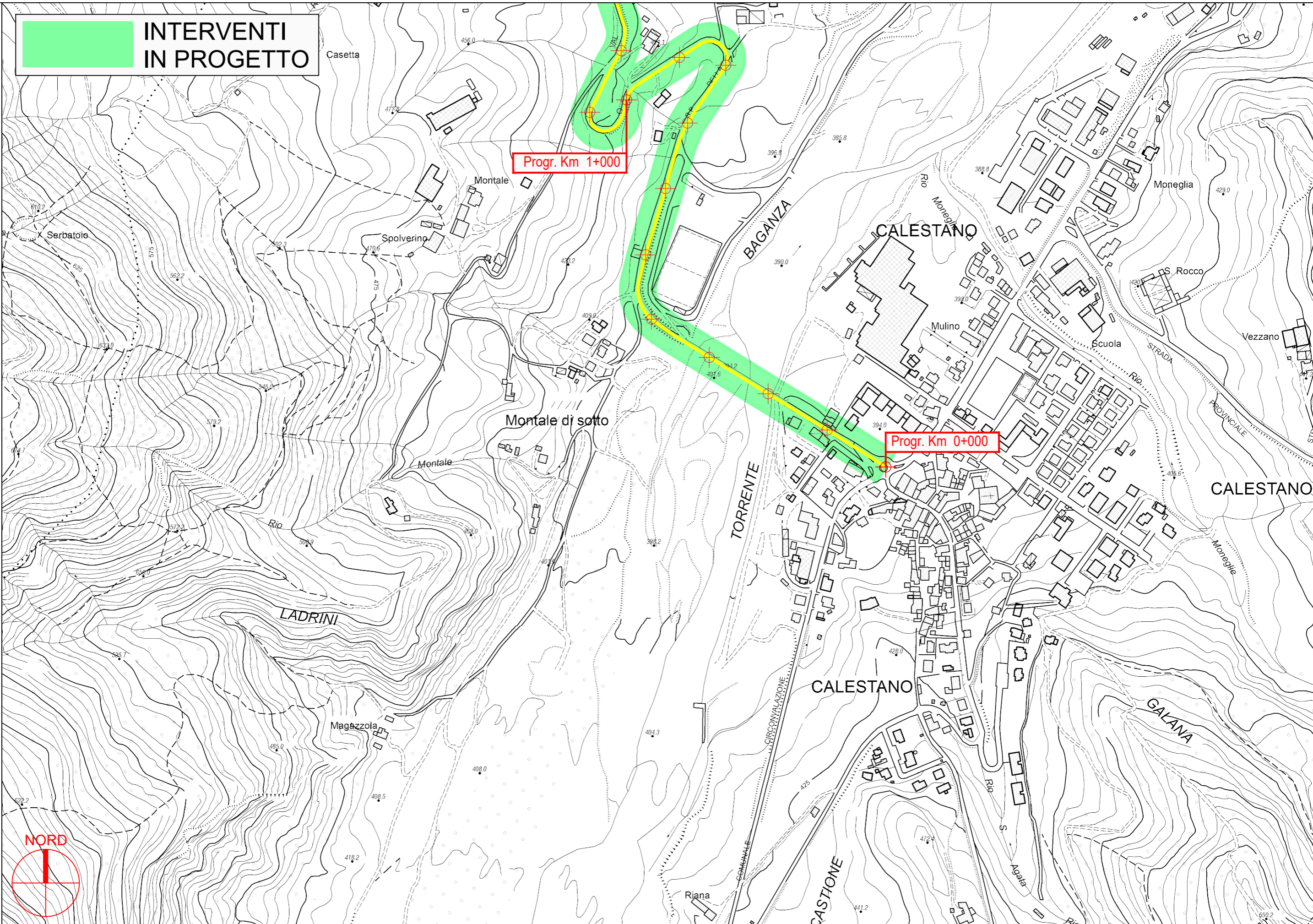
Il Progettista
Geom. Antonio Mesti

Il Coordinatore
Geom. Antonio Mesti





**INTERVENTI
IN PROGETTO**



PROVINCIA DI PARMA

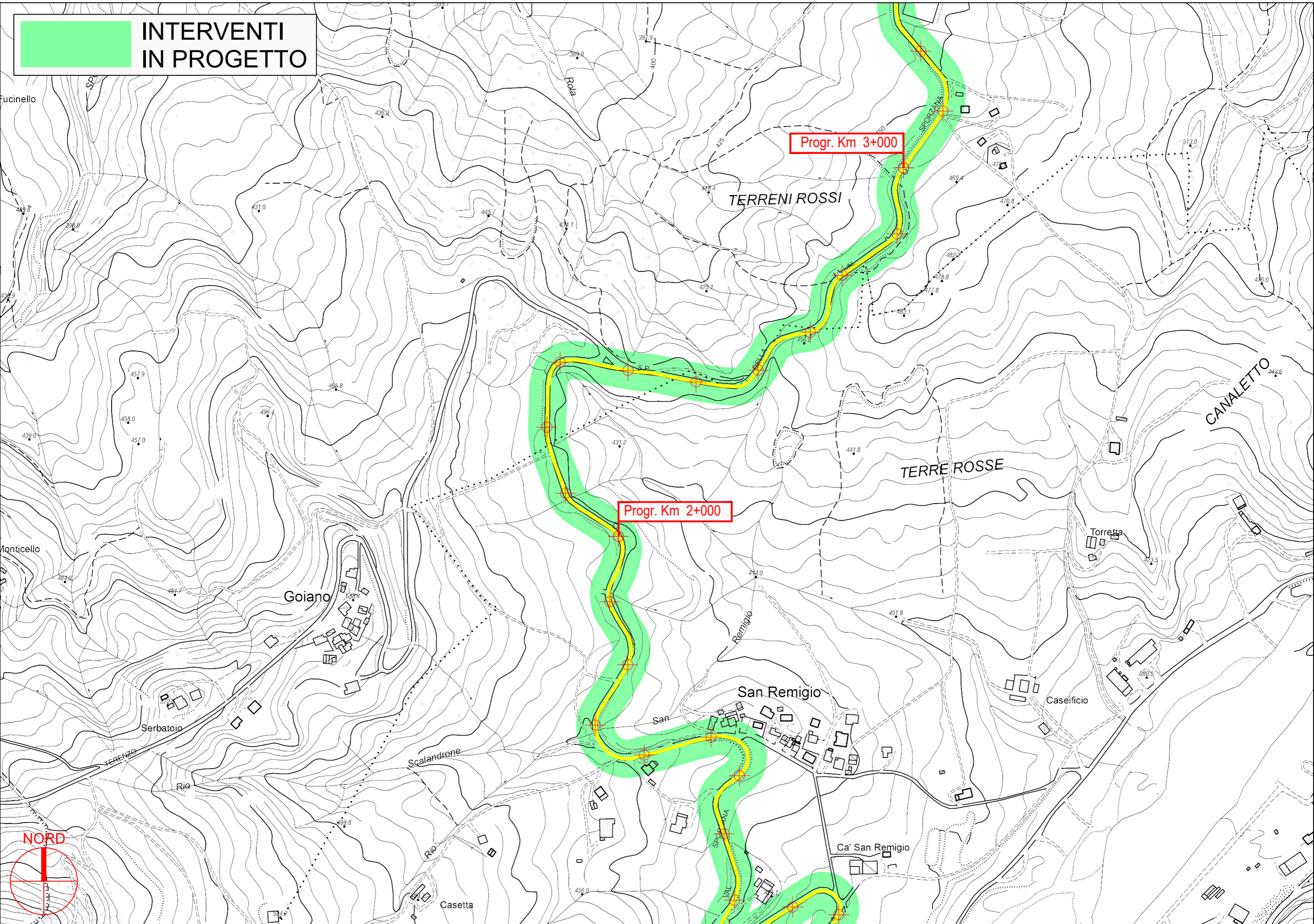


S.P. 39 della Val Sporzana - Sviluppo chilometrico 14+239 km

Tavola 1 di 9 - Scala 1 : 5.000



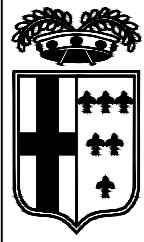
**INTERVENTI
IN PROGETTO**



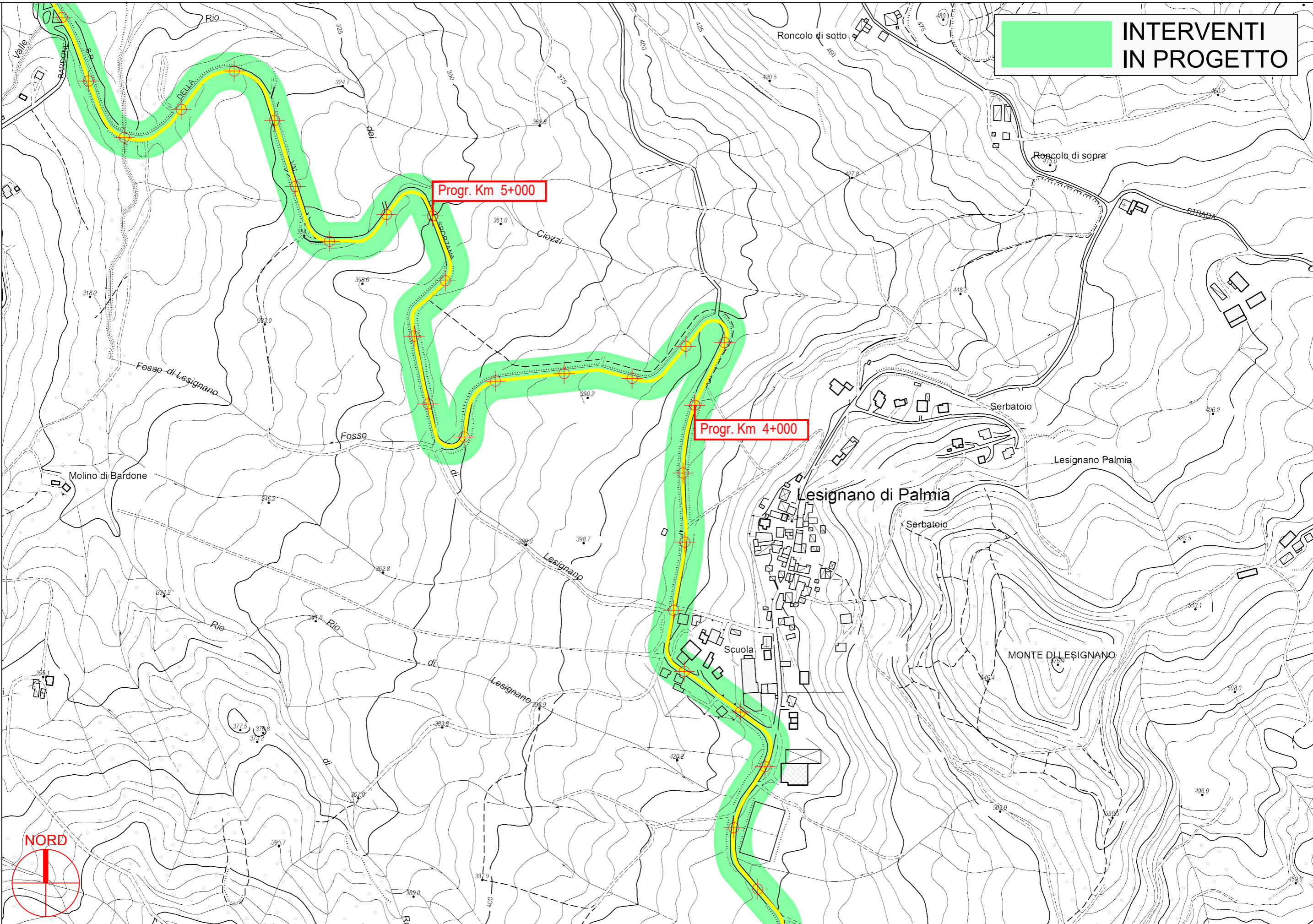
PROVINCIA DI PARMA

S.P. 39 della Val Sporzana - Sviluppo chilometrico 14+239 km

Tavola 2 di 9 - Scala 1 : 5.000



**INTERVENTI
IN PROGETTO**



PROVINCIA DI PARMA

S.P. 39 della Val Sporzana - Sviluppo chilometrico 14+239 km

Tavola 3 di 9 - Scala 1 : 5.000



**INTERVENTI
IN PROGETTO**

Progr. Km 7+000

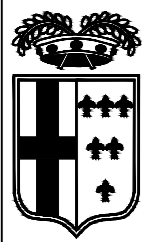
Progr. Km 6+000



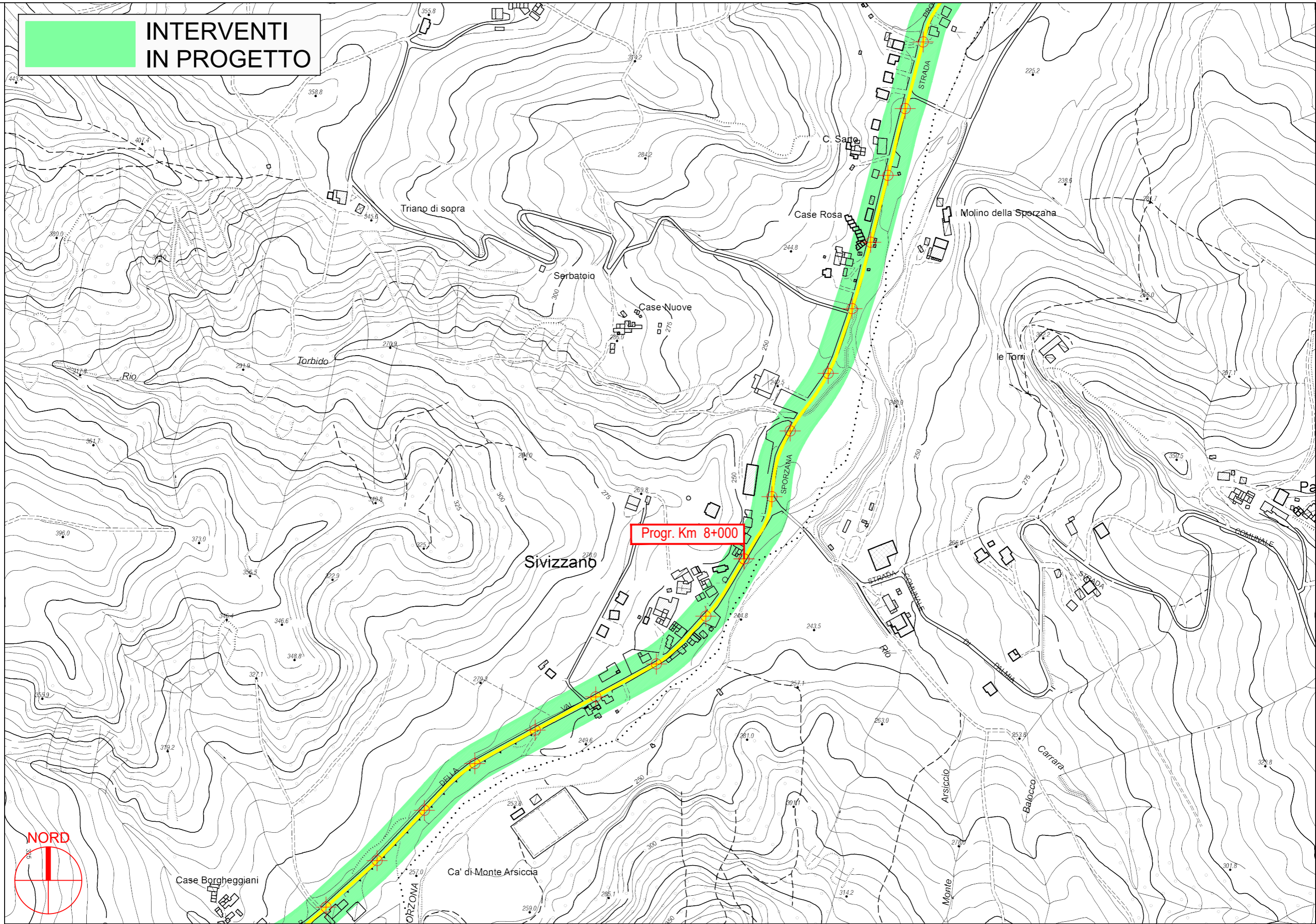
PROVINCIA DI PARMA

S.P. 39 della Val Sporzana - Sviluppo chilometrico 14+239 km

Tavola 4 di 9 - Scala 1 : 5.000



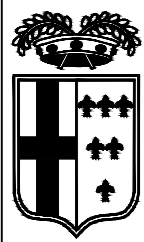
**INTERVENTI
IN PROGETTO**



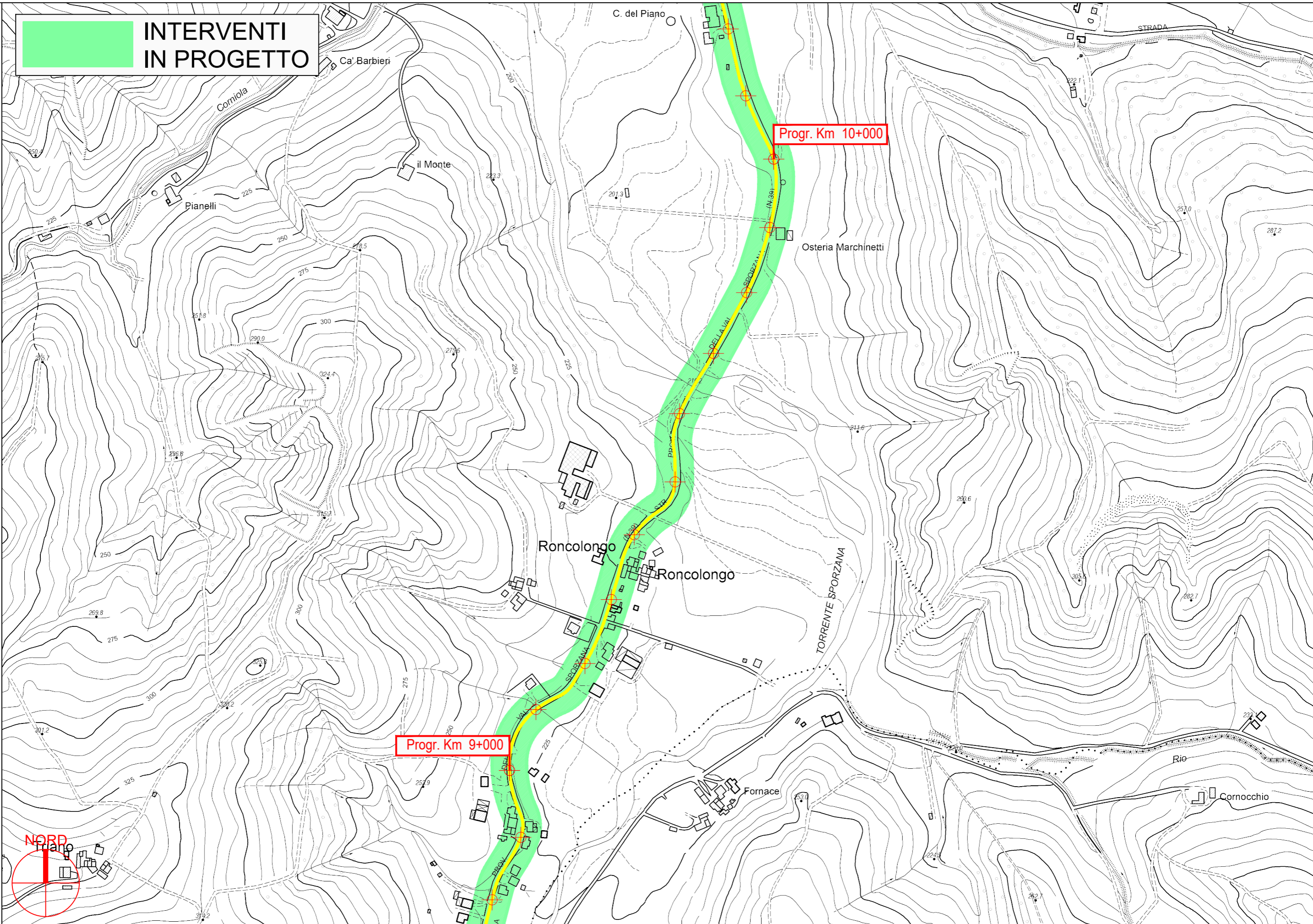
PROVINCIA DI PARMA

S.P. 39 della Val Sporzana - Sviluppo chilometrico 14+239 km

Tavola 5 di 9 - Scala 1 : 5.000



**INTERVENTI
IN PROGETTO**



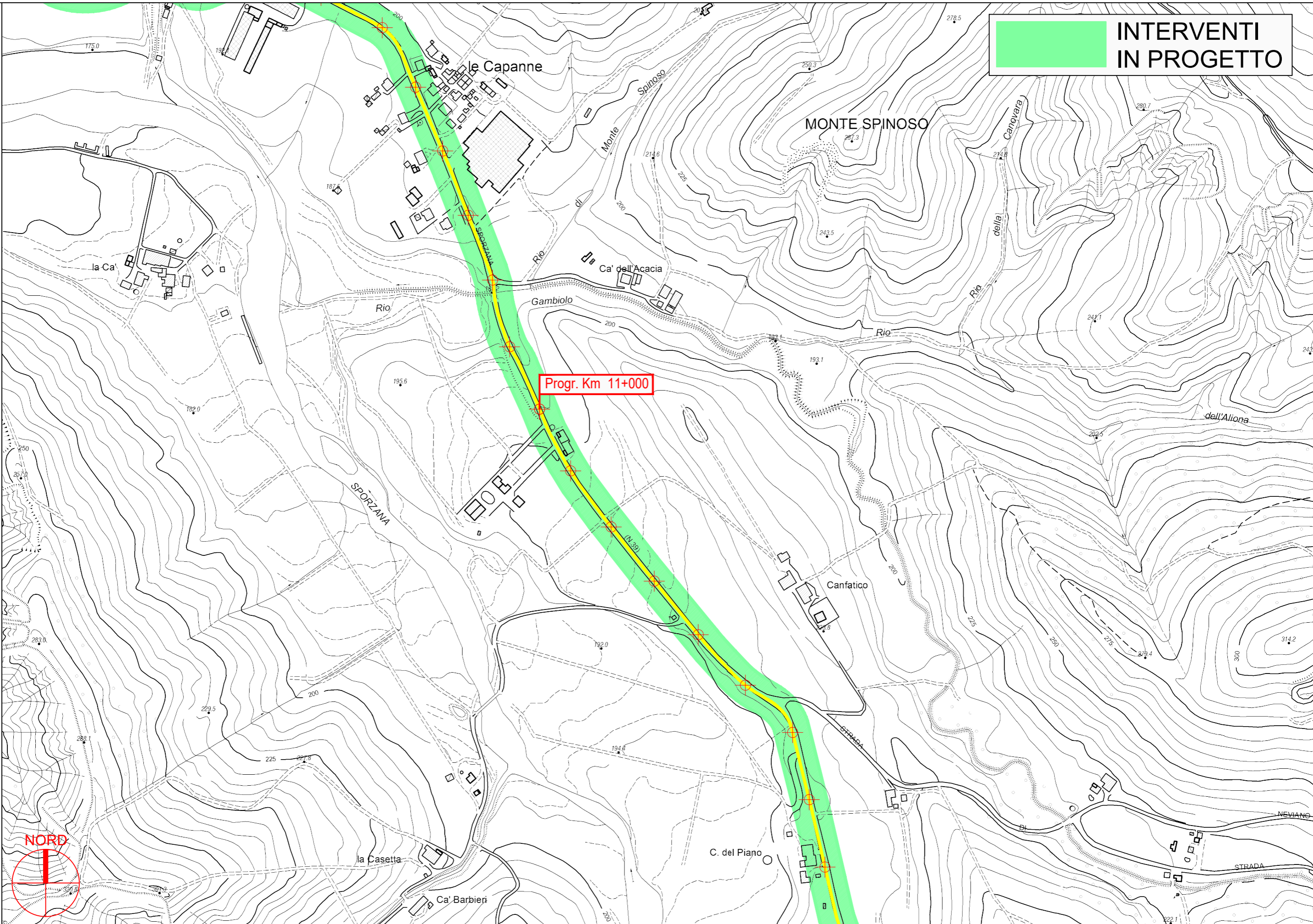
PROVINCIA DI PARMA

S.P. 39 della Val Sporzana - Sviluppo chilometrico 14+239 km

Tavola 6 di 9 - Scala 1 : 5.000



**INTERVENTI
IN PROGETTO**



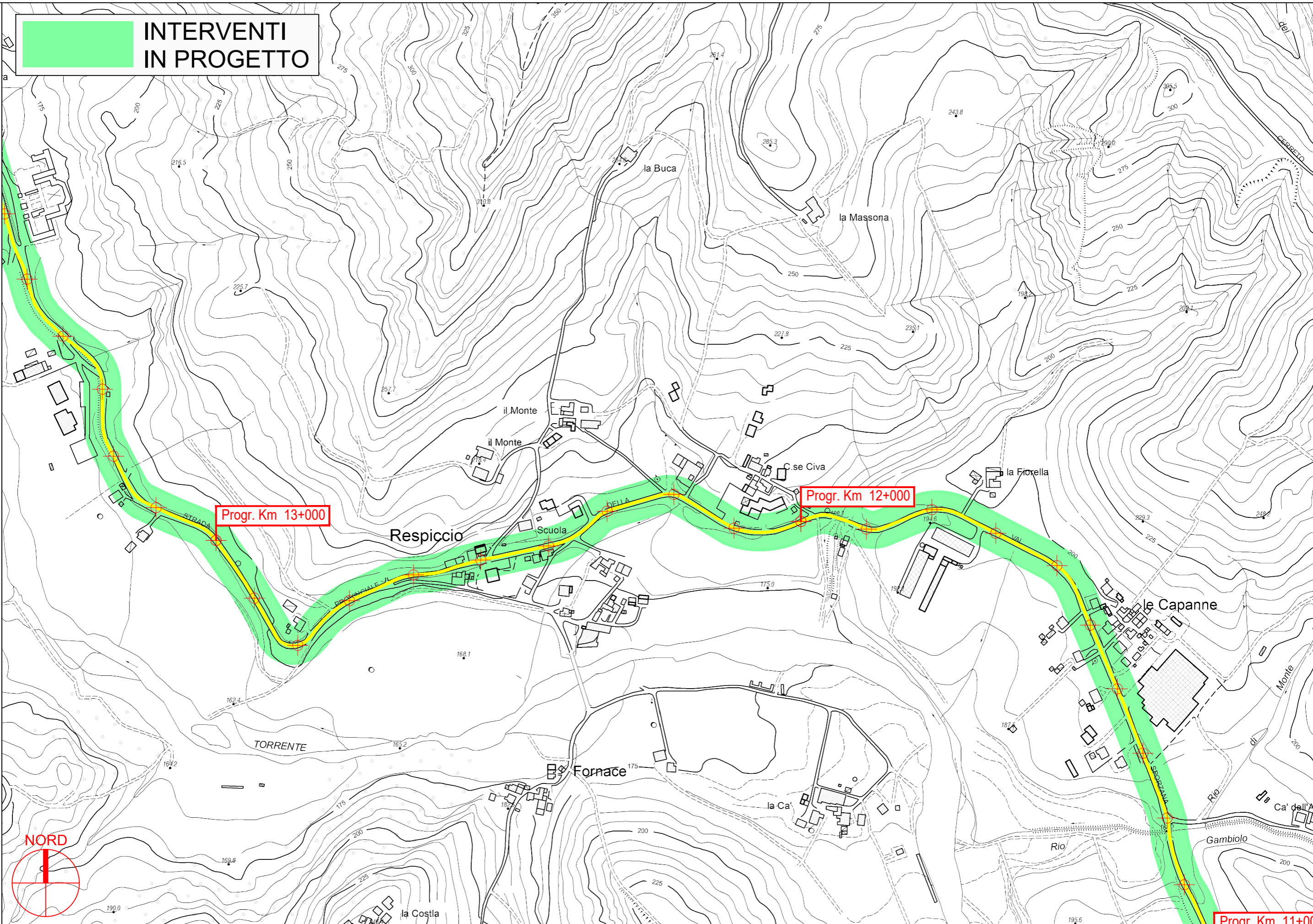
PROVINCIA DI PARMA

S.P. 39 della Val Sporzana - Sviluppo chilometrico 14+239 km

Tavola 7 di 9 - Scala 1 : 5.000



**INTERVENTI
IN PROGETTO**



Progr. Km 13+000

Progr. Km 12+000

Progr. Km 11+000

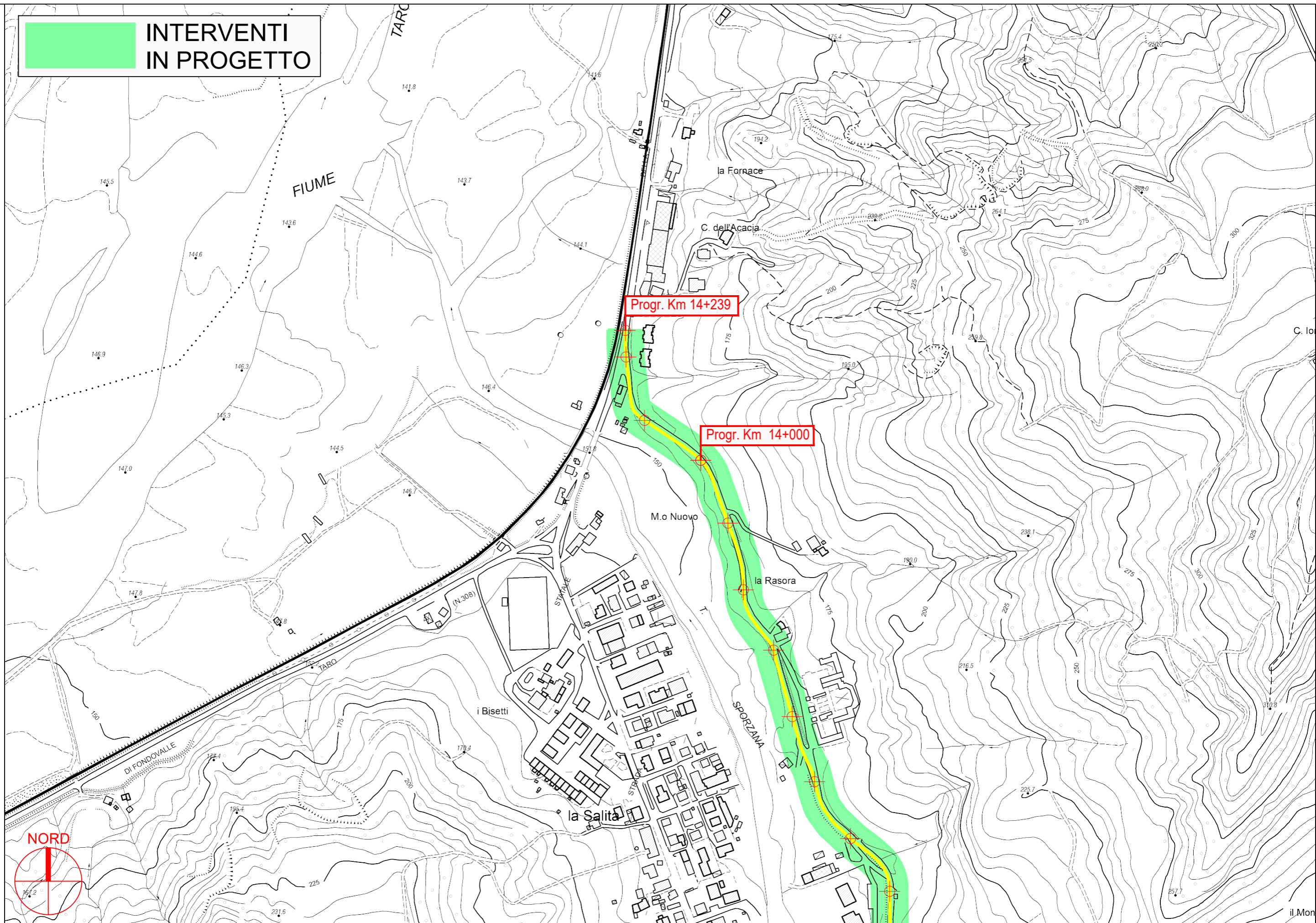
PROVINCIA DI PARMA

S.P. 39 della Val Sporzana - Sviluppo chilometrico 14+239 km

Tavola 8 di 9 - Scala 1 : 5.000



**INTERVENTI
IN PROGETTO**



PROVINCIA DI PARMA

S.P. 39 della Val Sporzana - Sviluppo chilometrico 14+239 km

Tavola 9 di 9 - Scala 1 : 5.000