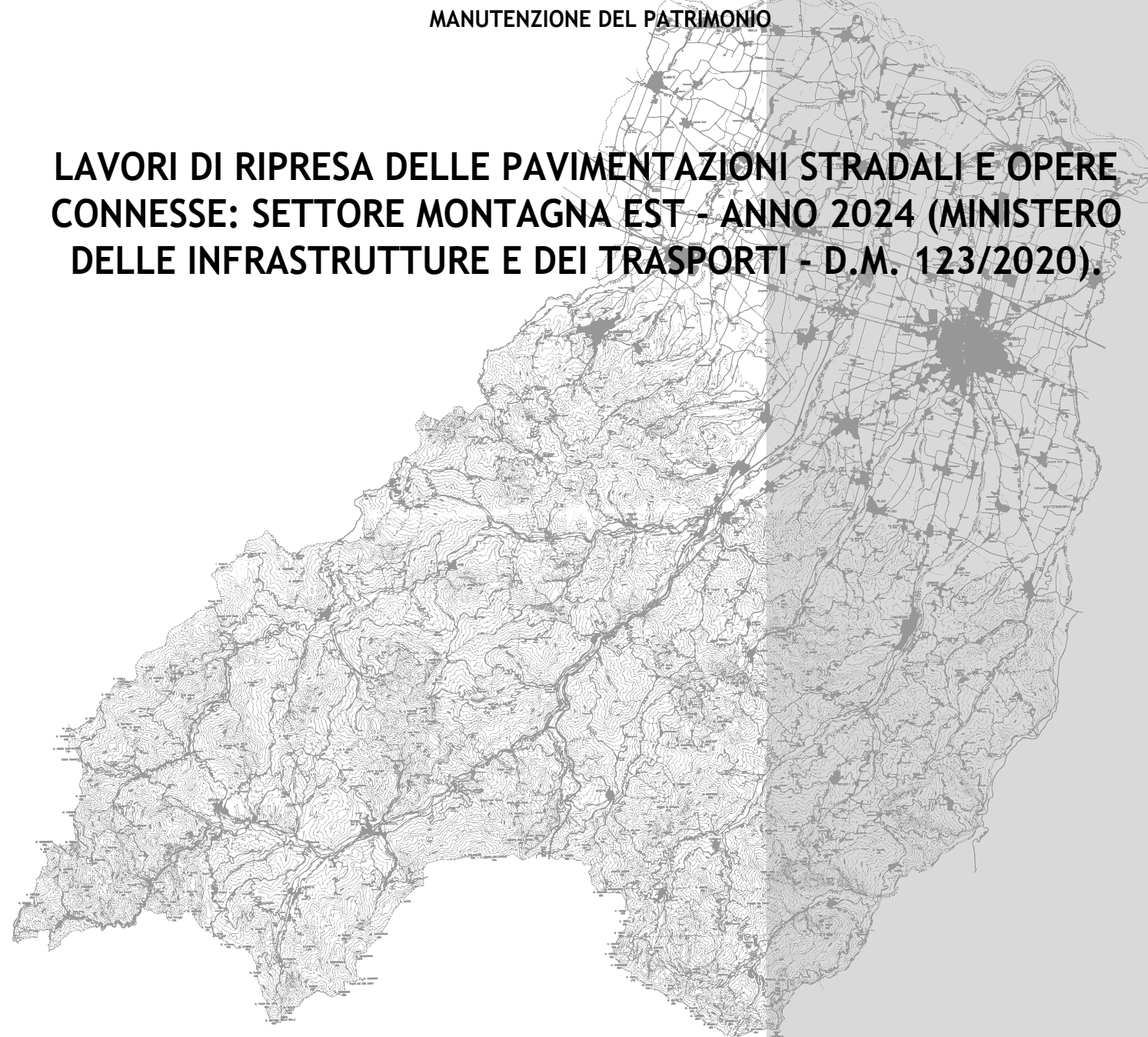




PROVINCIA DI PARMA
SERVIZIO VIABILITA' E INFRASTRUTTURE
TRASPORTI ECCEZIONALI - ESPROPRI - EDILIZIA SCOLASTICA
MANUTENZIONE DEL PATRIMONIO

**LAVORI DI RIPRESA DELLE PAVIMENTAZIONI STRADALI E OPERE
CONNESSE: SETTORE MONTAGNA EST - ANNO 2024 (MINISTERO
DELLE INFRASTRUTTURE E DEI TRASPORTI - D.M. 123/2020).**



PROGETTO DEFINITIVO-ESECUTIVO

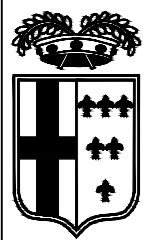
DESCRIZIONE	ELABORATO
PLANIMETRIE: TRATTI DI INTERVENTO S.P. 40 DI BOSCO DI CORNIGLIO	7.2
SCALA 1:5.000	DATA FEBBRAIO 2024

Il Responsabile del Servizio
Ing. Gianpaolo Monteverdi

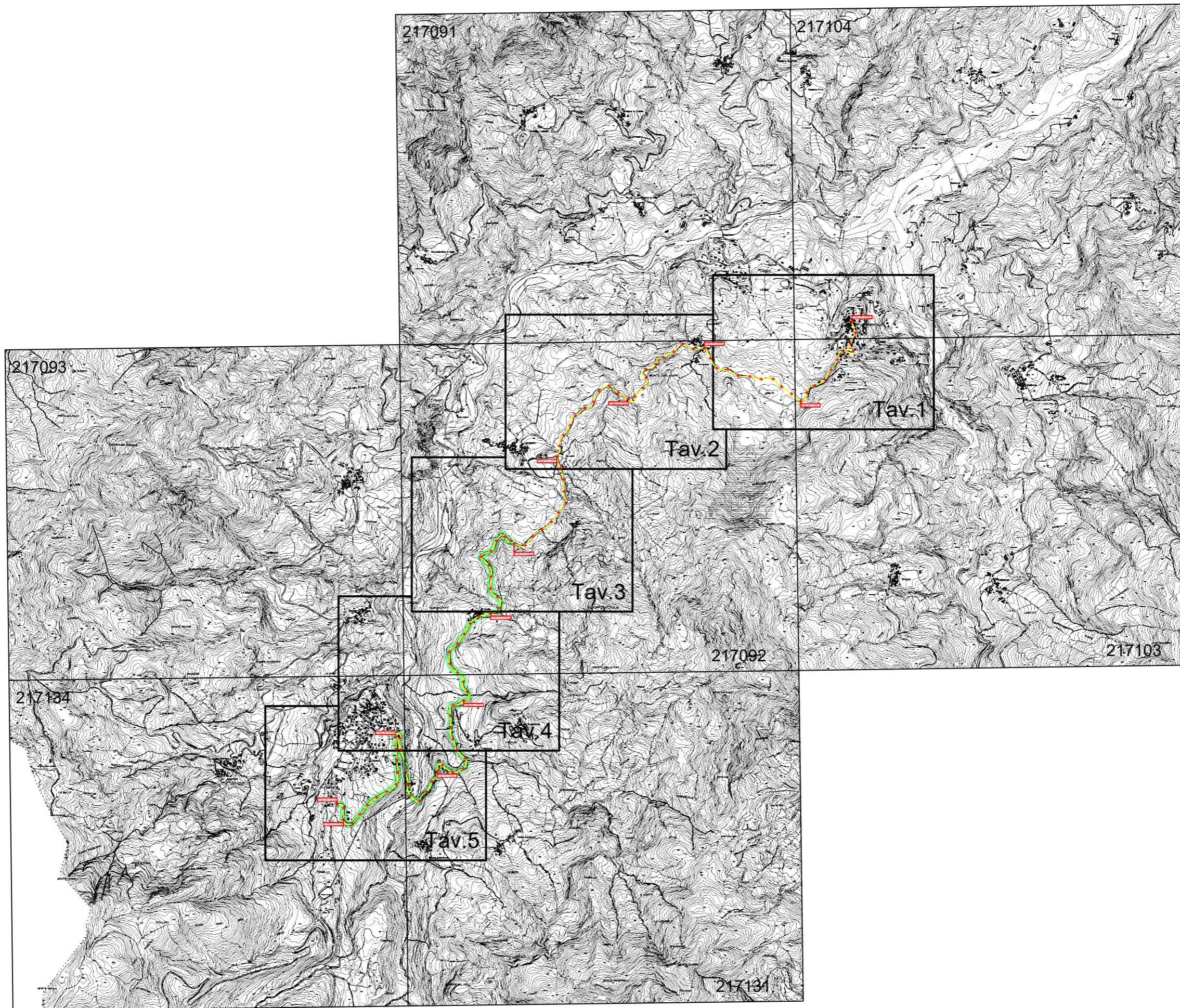
Il Responsabile del Procedimento
Arch. Gloria Resteghini

Il Progettista
Geom. Antonio Mesti

Il Coordinatore
Geom. Antonio Mesti

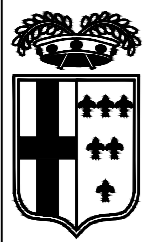


PROVINCIA DI PARMA

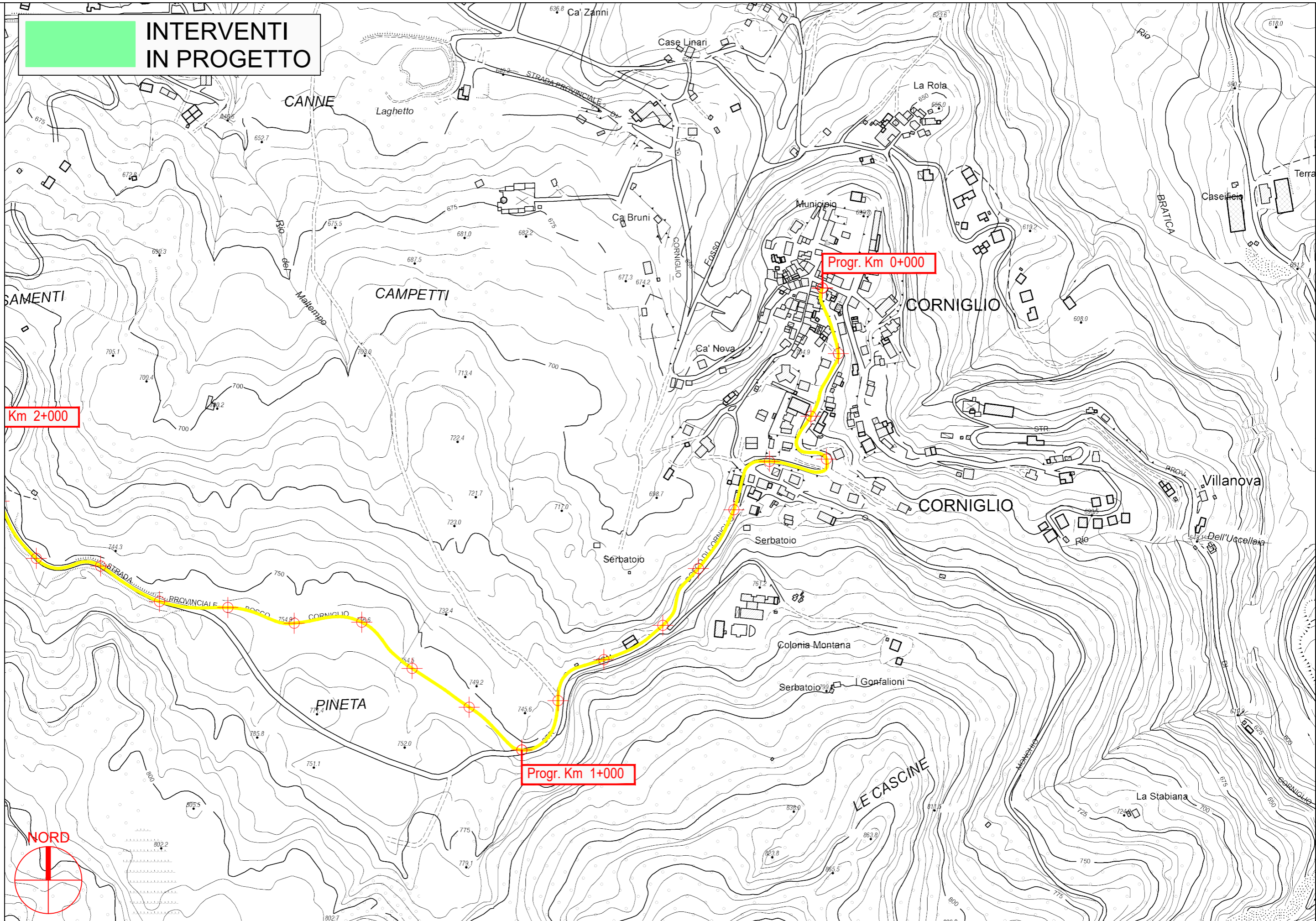


S.P. 40 di Bosco di Corniglio - Sviluppo chilometrico 10+171 km

Inquadramento - Scala Adattata



**INTERVENTI
IN PROGETTO**

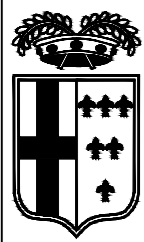


PROVINCIA DI PARMA

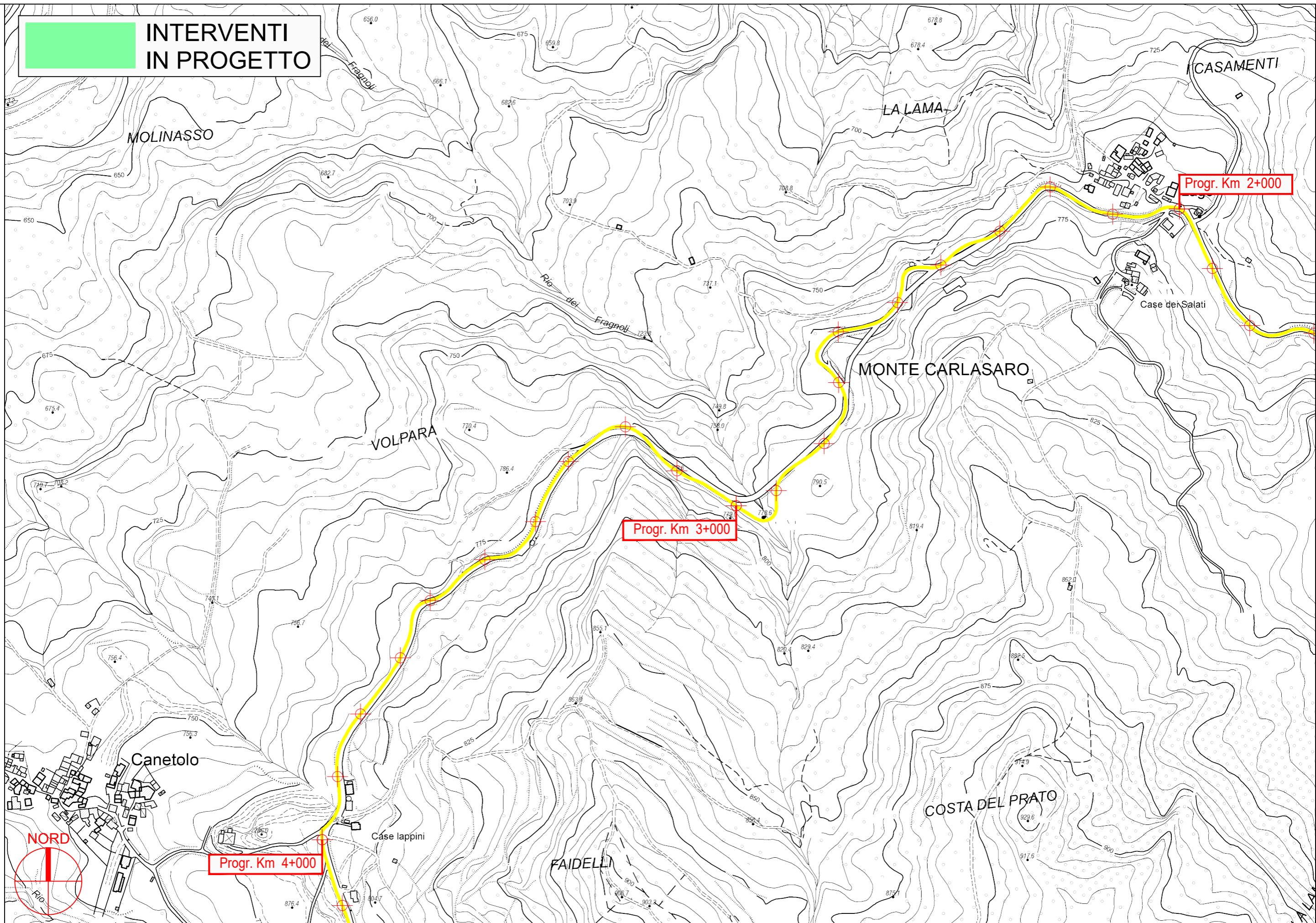


S.P. 40 di Bosco di Corniglio - Sviluppo chilometrico 10+171 km

Tavola 1 di 5 - Scala 1 : 5.000



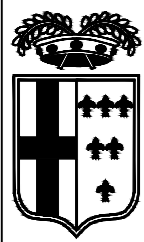
**INTERVENTI
IN PROGETTO**



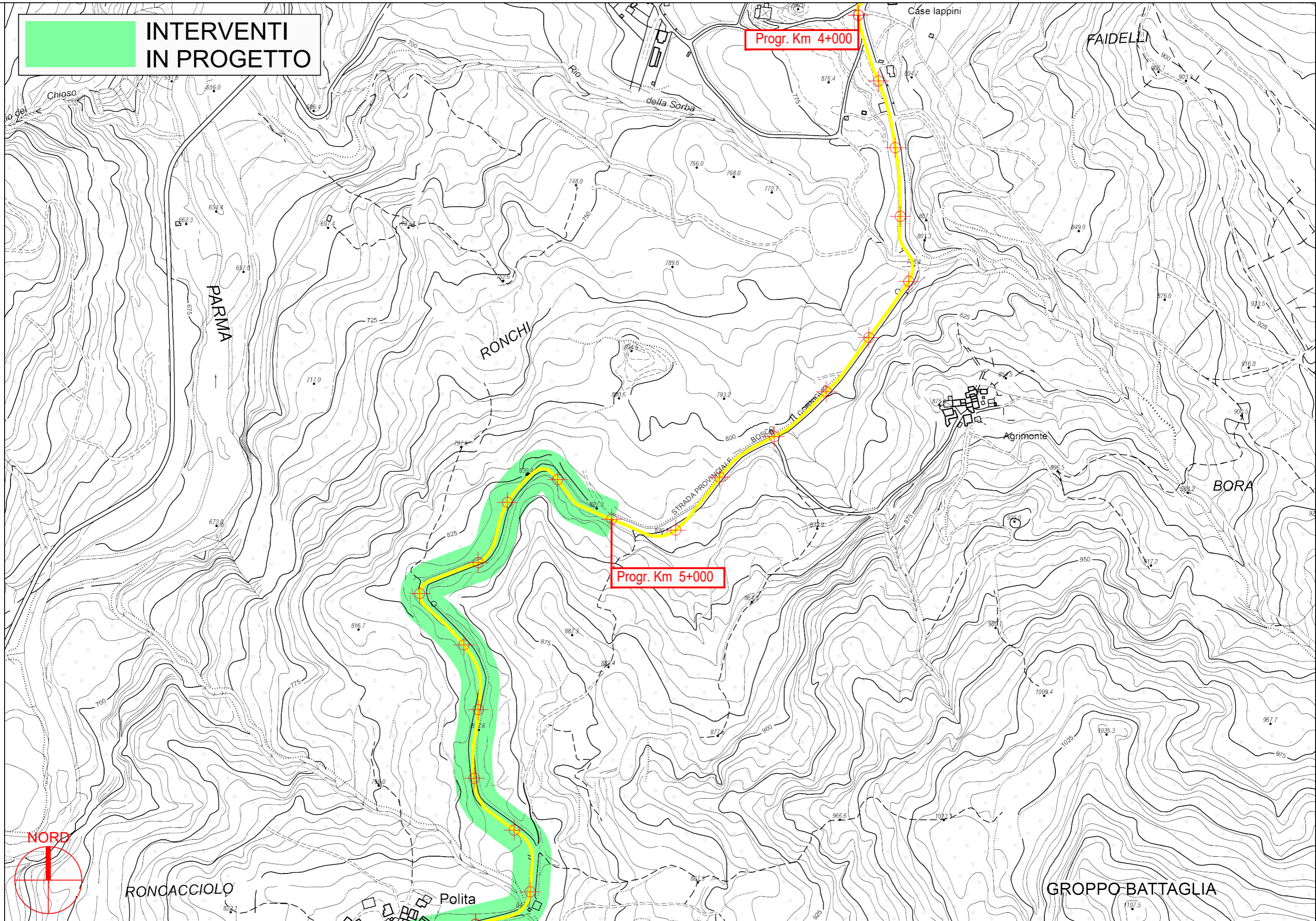
PROVINCIA DI PARMA

S.P. 40 di Bosco di Corniglio - Sviluppo chilometrico 10+171 km

Tavola 2 di 5 - Scala 1 : 5.000



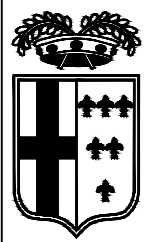
**INTERVENTI
IN PROGETTO**



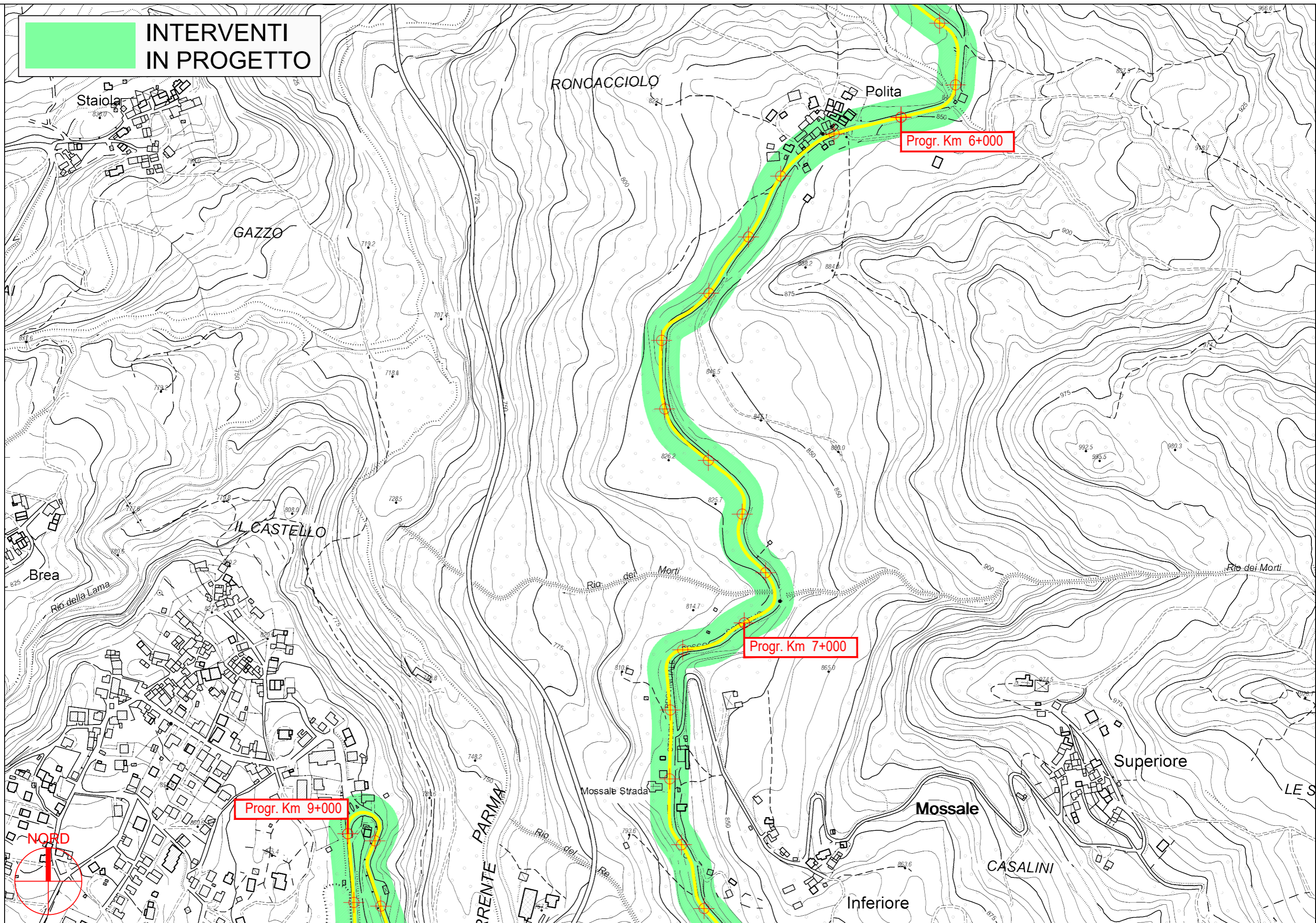
PROVINCIA DI PARMA

S.P. 40 di Bosco di Corniglio - Sviluppo chilometrico 10+171 km

Tavola 3 di 5 - Scala 1 : 5.000



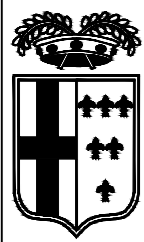
**INTERVENTI
IN PROGETTO**



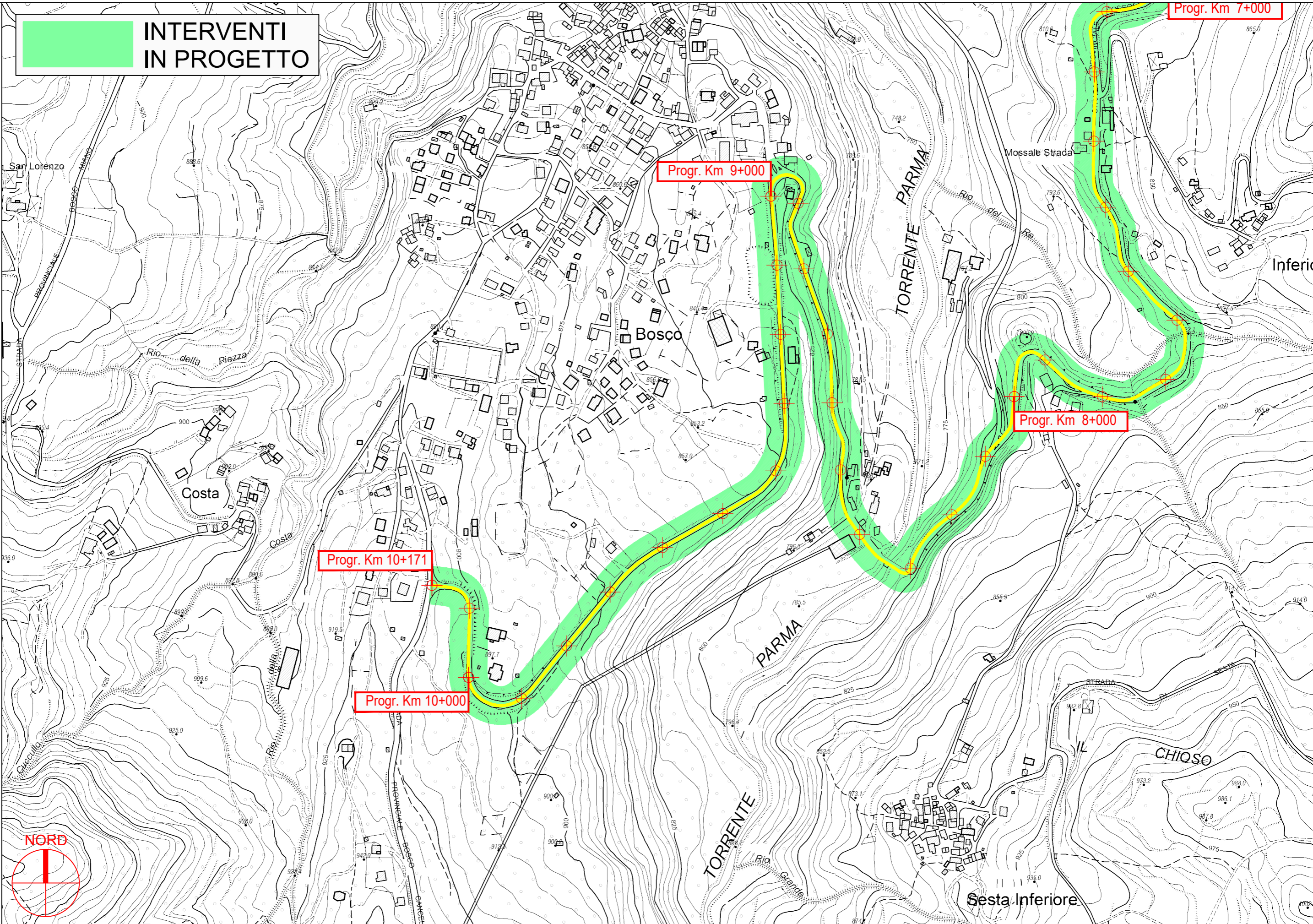
PROVINCIA DI PARMA

S.P. 40 di Bosco di Corniglio - Sviluppo chilometrico 10+171 km

Tavola 4 di 5 - Scala 1 : 5.000



**INTERVENTI
IN PROGETTO**



PROVINCIA DI PARMA



S.P. 40 di Bosco di Corniglio - Sviluppo chilometrico 10+171 km

Tavola 5 di 5 - Scala 1 : 5.000