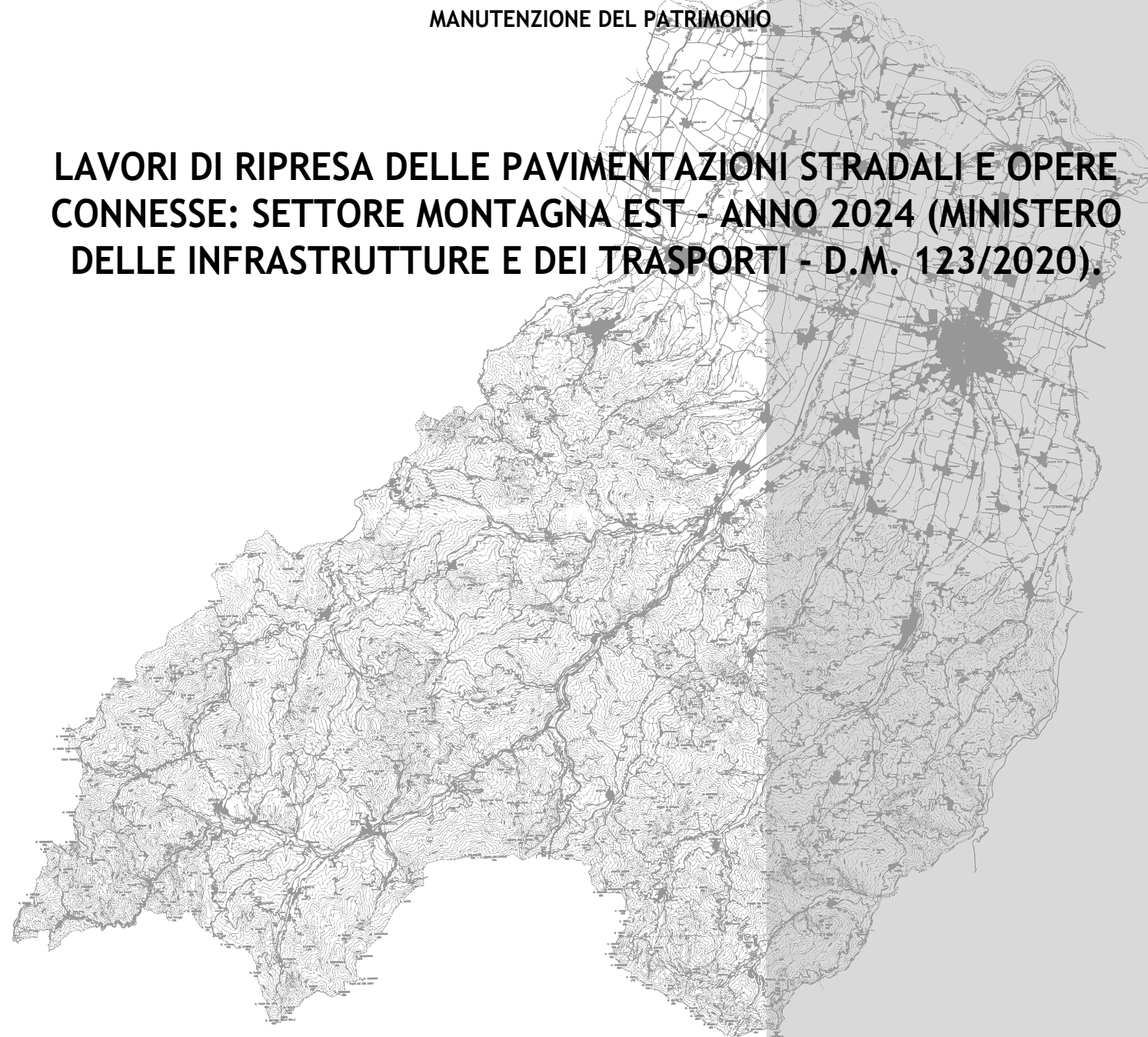




PROVINCIA DI PARMA
SERVIZIO VIABILITA' E INFRASTRUTTURE
TRASPORTI ECCEZIONALI - ESPROPRI - EDILIZIA SCOLASTICA
MANUTENZIONE DEL PATRIMONIO

**LAVORI DI RIPRESA DELLE PAVIMENTAZIONI STRADALI E OPERE
CONNESSE: SETTORE MONTAGNA EST - ANNO 2024 (MINISTERO
DELLE INFRASTRUTTURE E DEI TRASPORTI - D.M. 123/2020).**



PROGETTO DEFINITIVO-ESECUTIVO

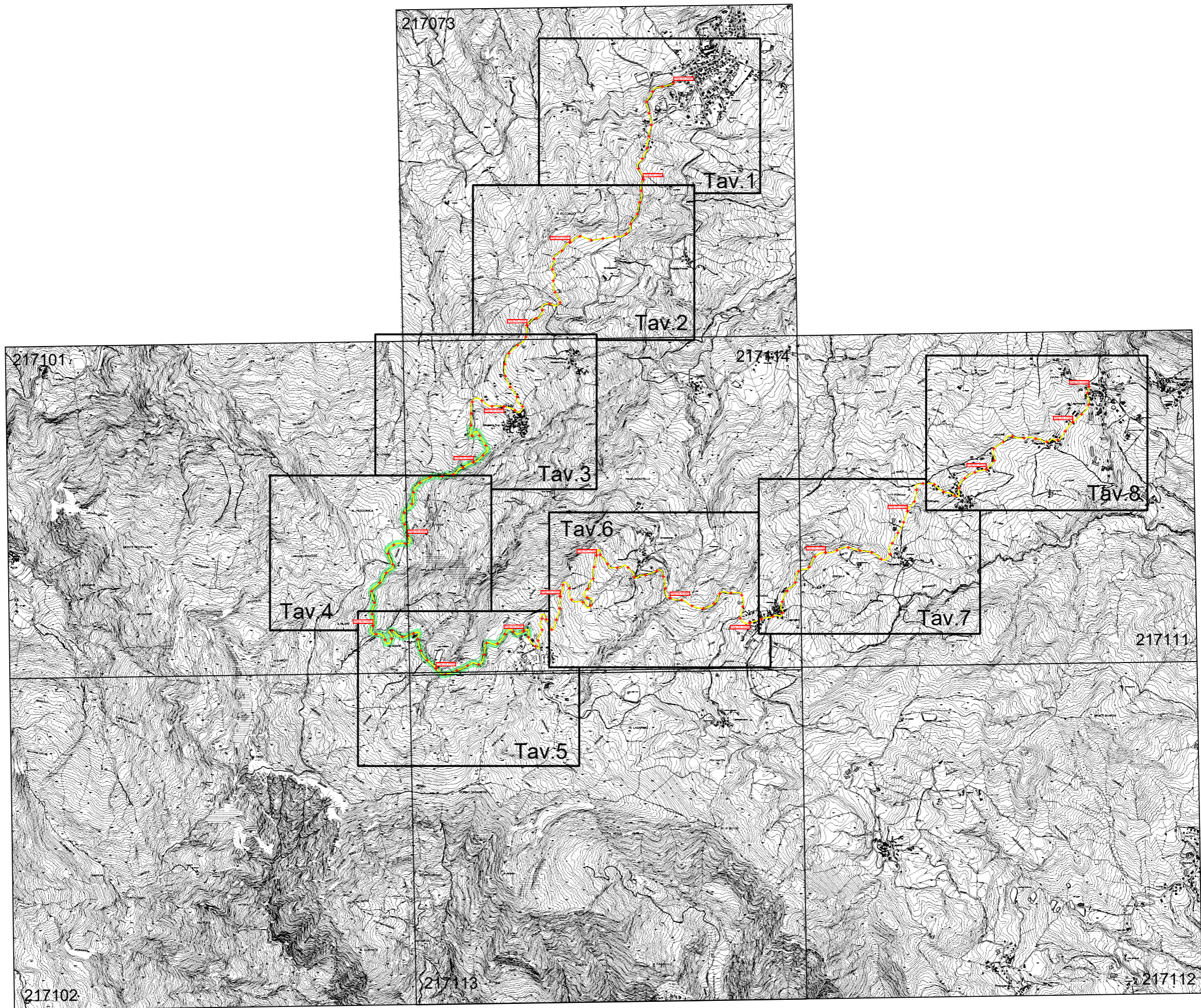
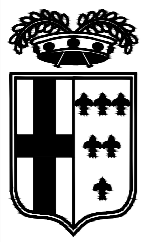
DESCRIZIONE	ELABORATO
PLANIMETRIE: TRATTI DI INTERVENTO	7.3
S.P. 65 DI SCHIA	
SCALA	DATA
1:5.000	FEBBRAIO 2024

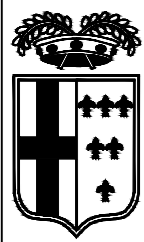
Il Responsabile del Servizio
Ing. Gianpaolo Monteverdi

Il Responsabile del Procedimento
Arch. Gloria Resteghini

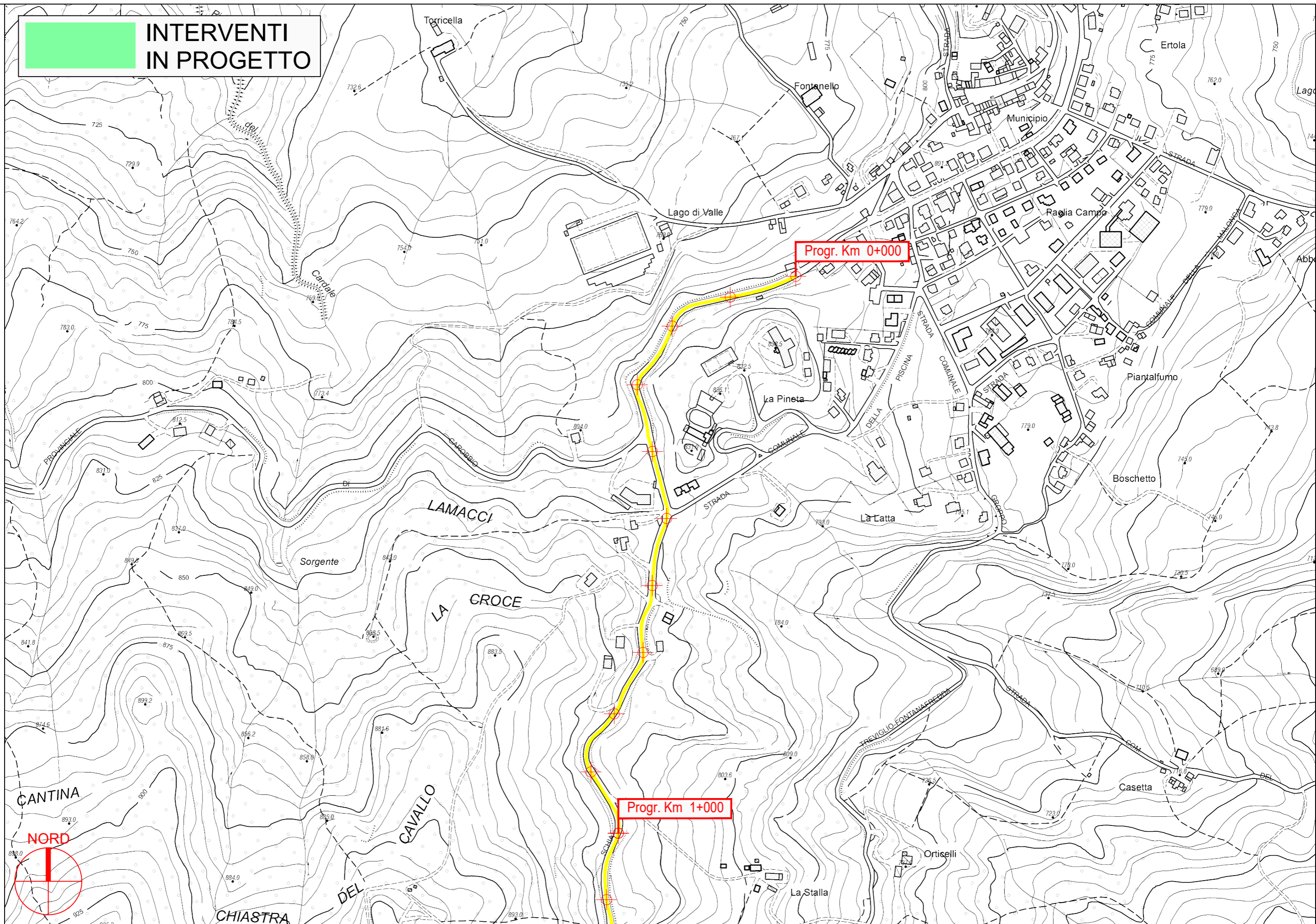
Il Progettista
Geom. Antonio Mesti

Il Coordinatore
Geom. Antonio Mesti





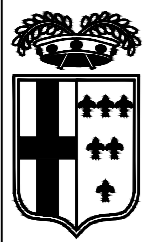
**INTERVENTI
IN PROGETTO**



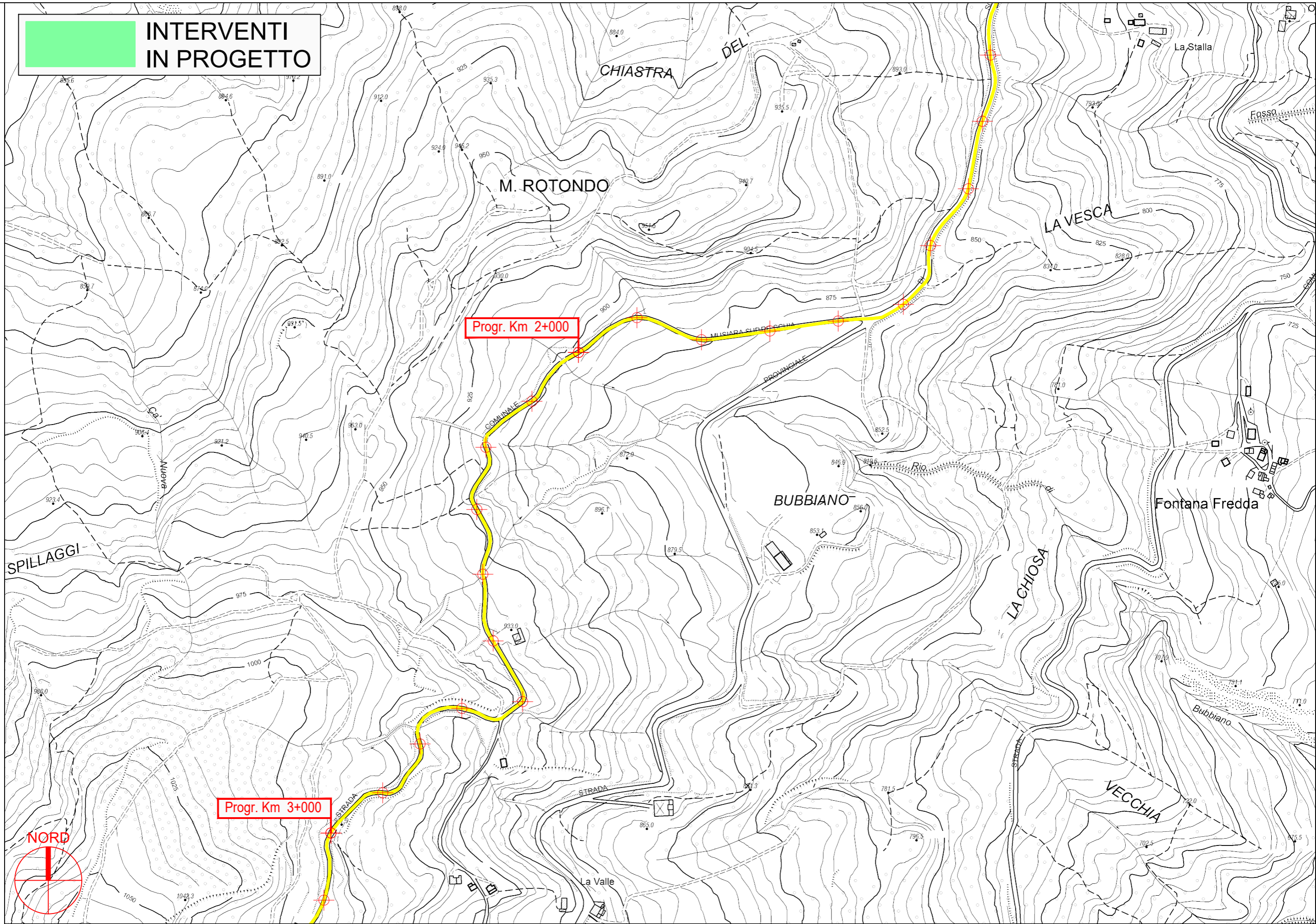
PROVINCIA DI PARMA

S.P. 65 di Schia - Sviluppo chilometrico 8+914 km

Tavola 1 di 8 - Scala 1 : 5.000



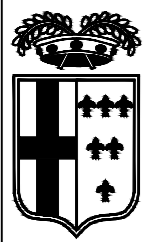
**INTERVENTI
IN PROGETTO**



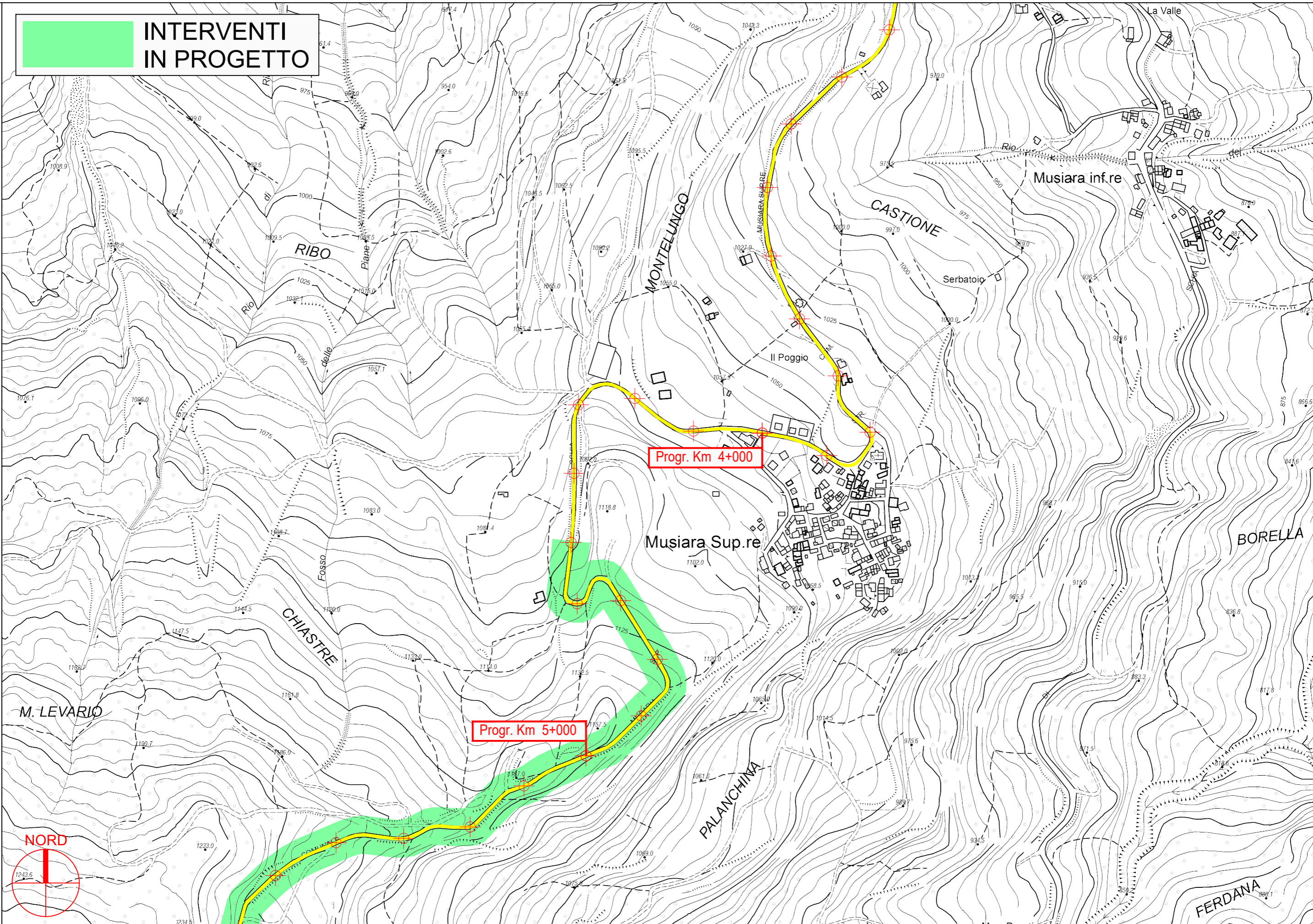
PROVINCIA DI PARMA

S.P. 65 di Schia - Sviluppo chilometrico 8+914 km

Tavola 2 di 8 - Scala 1 : 5.000



**INTERVENTI
IN PROGETTO**

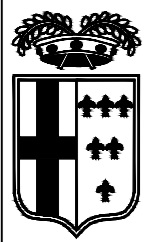


PROVINCIA DI PARMA



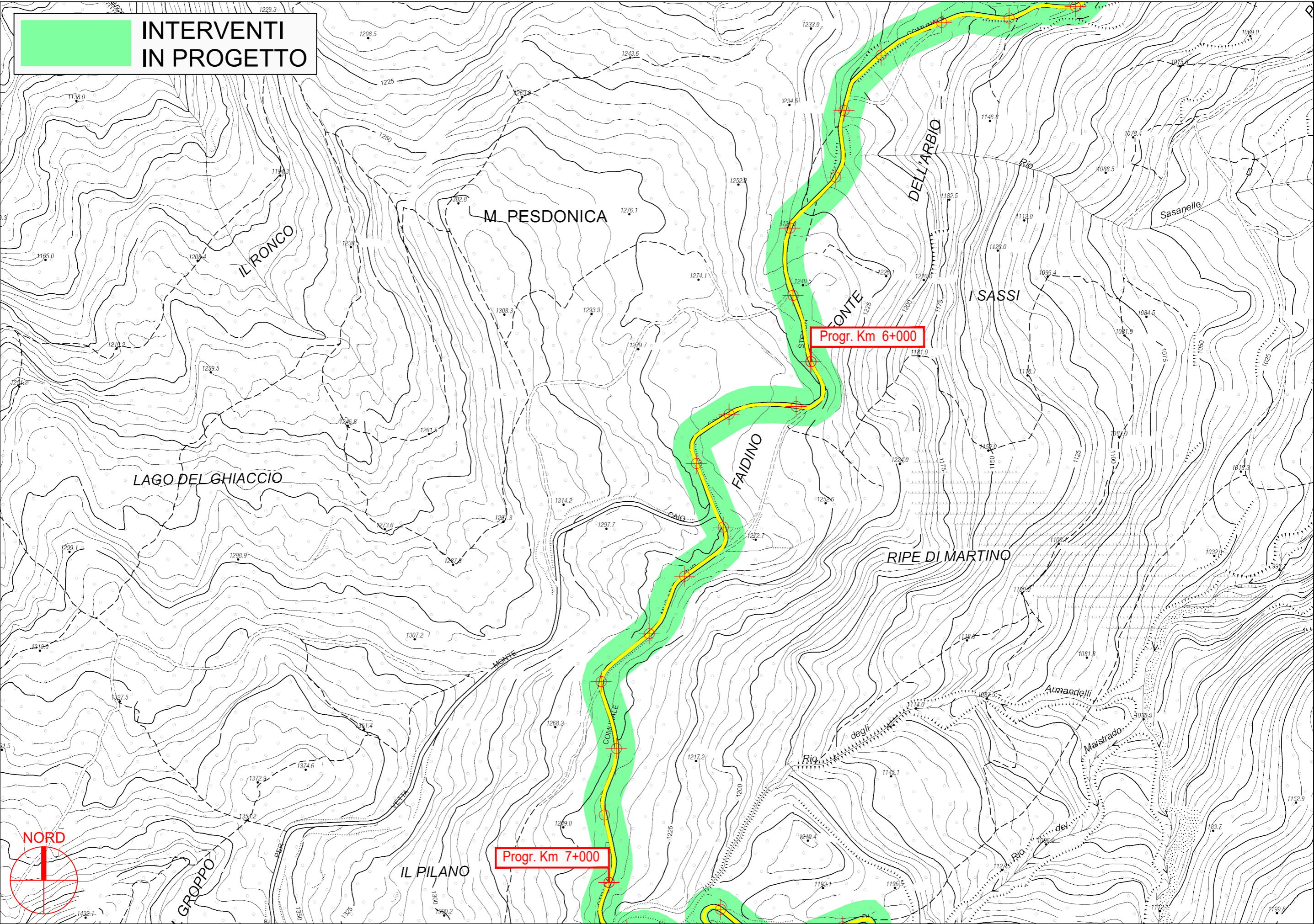
S.P. 65 di Schia - Sviluppo chilometrico 8+914 km

Tavola 3 di 8 - Scala 1 : 5.000



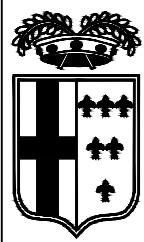
**INTERVENTI
IN PROGETTO**

PROVINCIA DI PARMA



S.P. 65 di Schia - Sviluppo chilometrico 8+914 km

Tavola 4 di 8 - Scala 1 : 5.000



Progr. Km 7+000

Progr. Km 9+000

Progr. Km 8+000

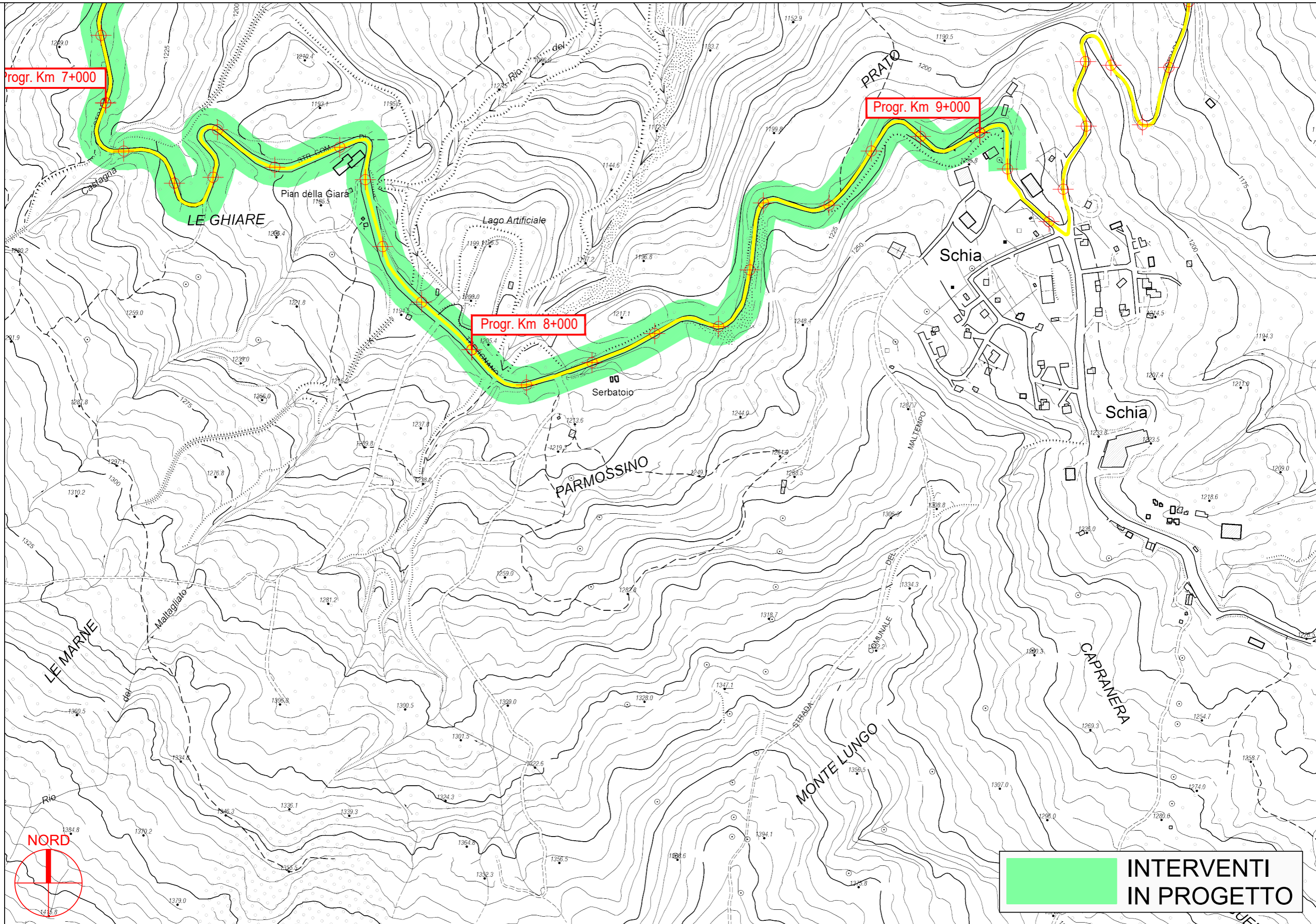
**INTERVENTI
IN PROGETTO**

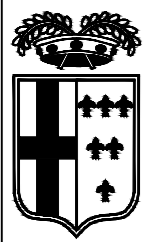
PROVINCIA DI PARMA



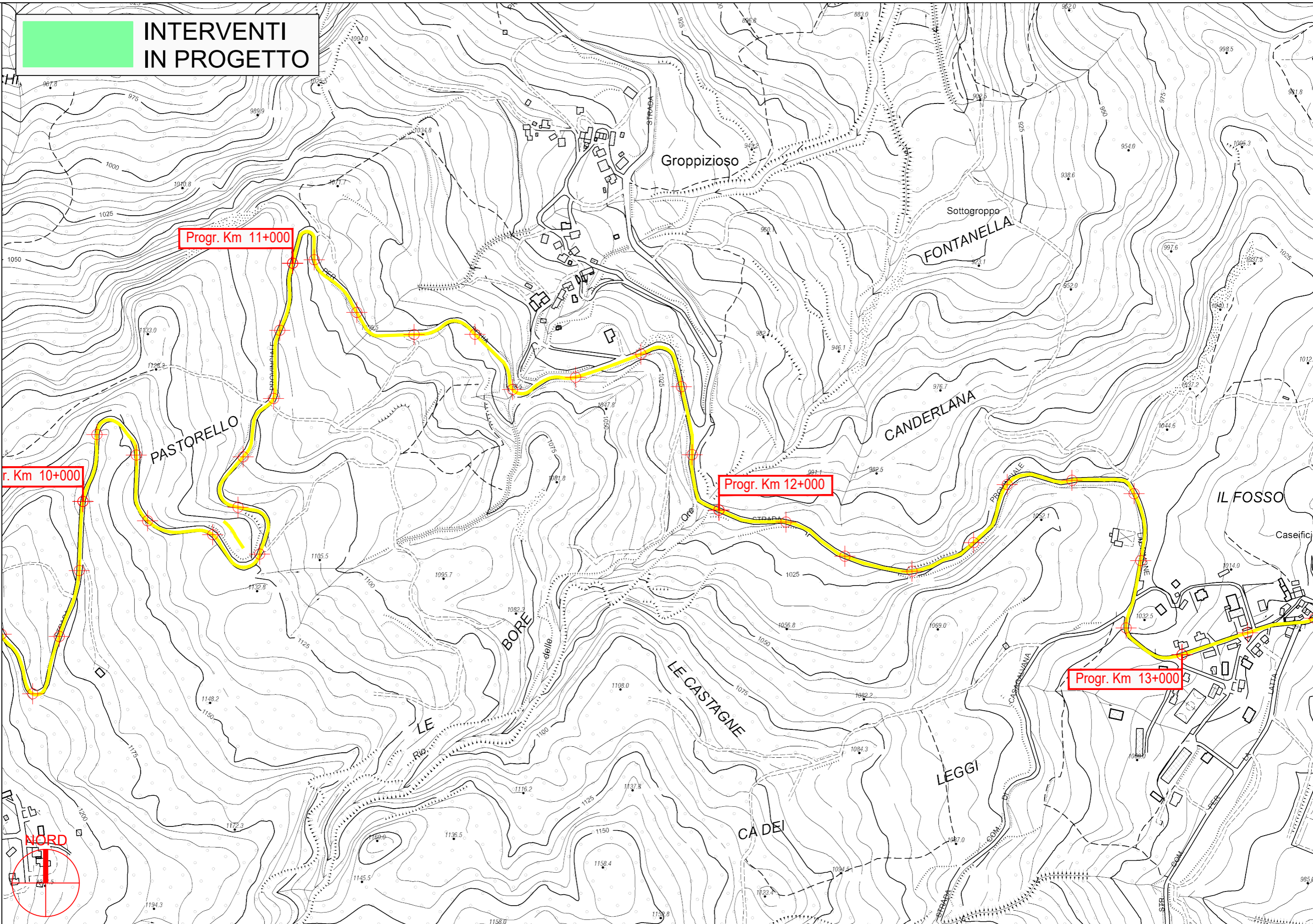
S.P. 65 di Schia - Sviluppo chilometrico 8+914 km

Tavola 5 di 8 - Scala 1 : 5.000





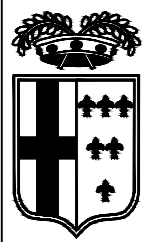
**INTERVENTI
IN PROGETTO**



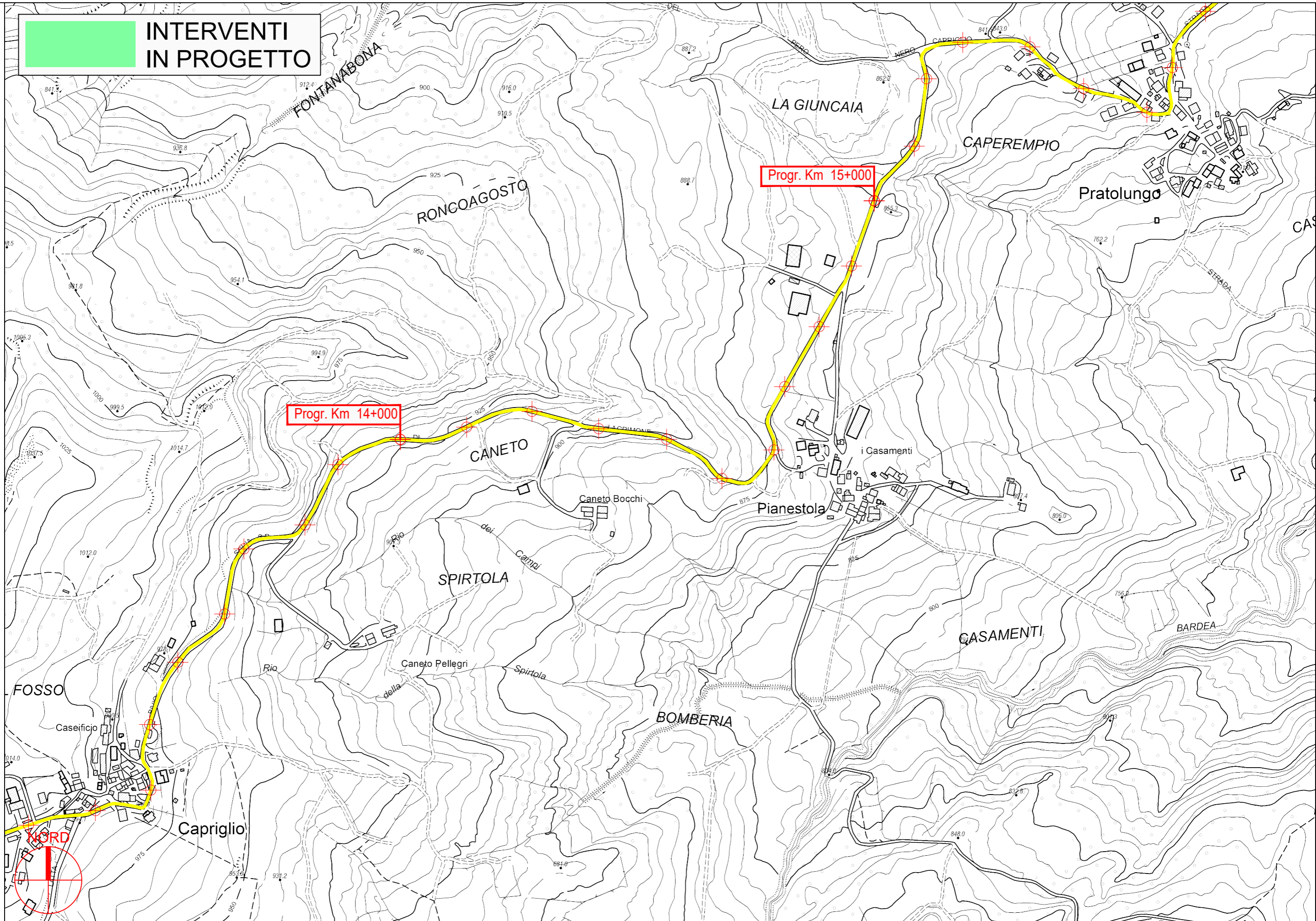
PROVINCIA DI PARMA

S.P. 65 di Schia - Sviluppo chilometrico 8+914 km

Tavola 5 di 8 - Scala 1 : 5.000



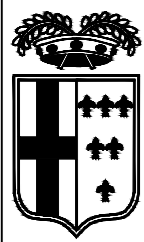
**INTERVENTI
IN PROGETTO**



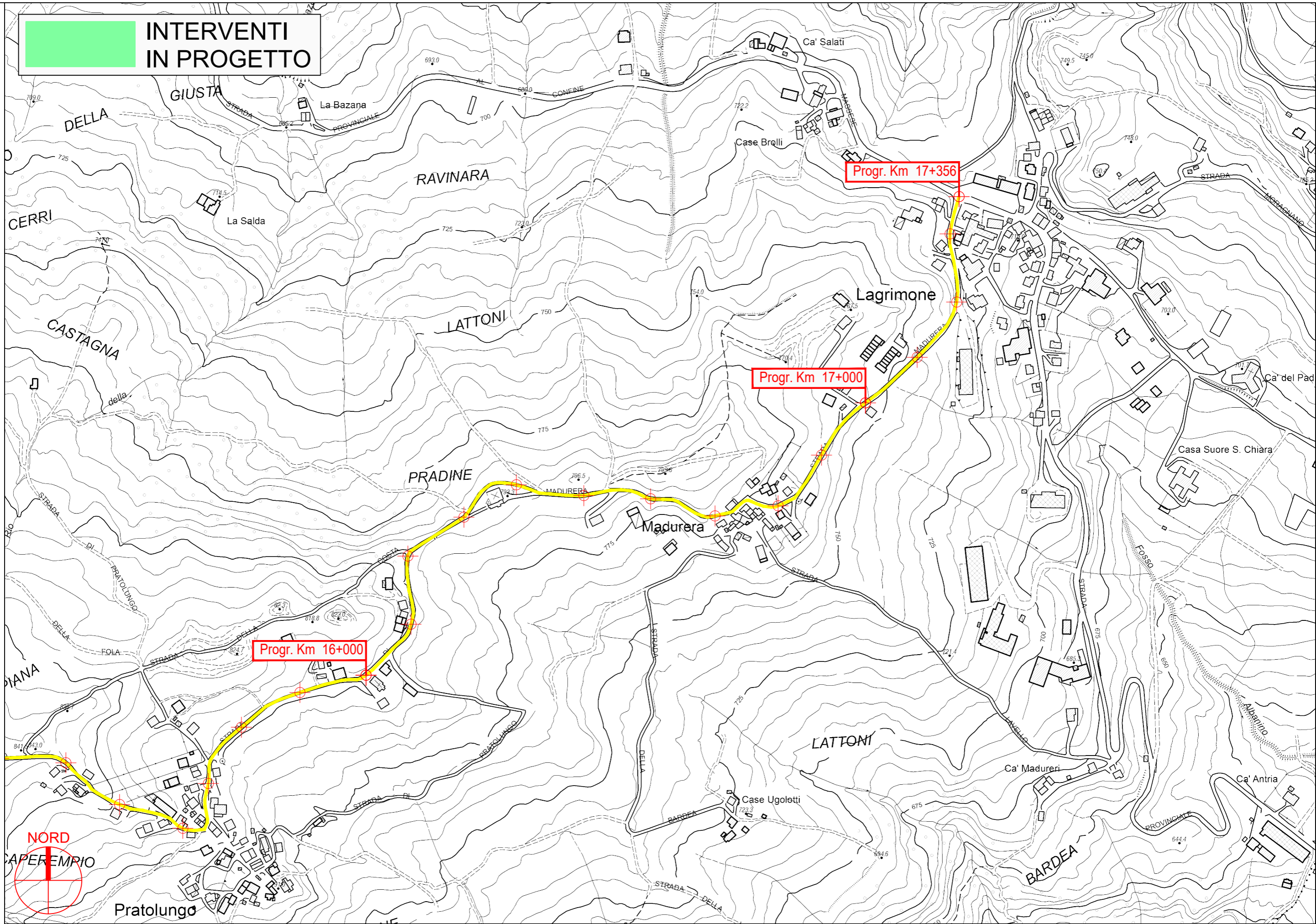
PROVINCIA DI PARMA

S.P. 65 di Schia - Sviluppo chilometrico 8+914 km

Tavola 5 di 8 - Scala 1 : 5.000



**INTERVENTI
IN PROGETTO**



PROVINCIA DI PARMA

S.P. 65 di Schia - Sviluppo chilometrico 8+914 km

Tavola 5 di 8 - Scala 1 : 5.000