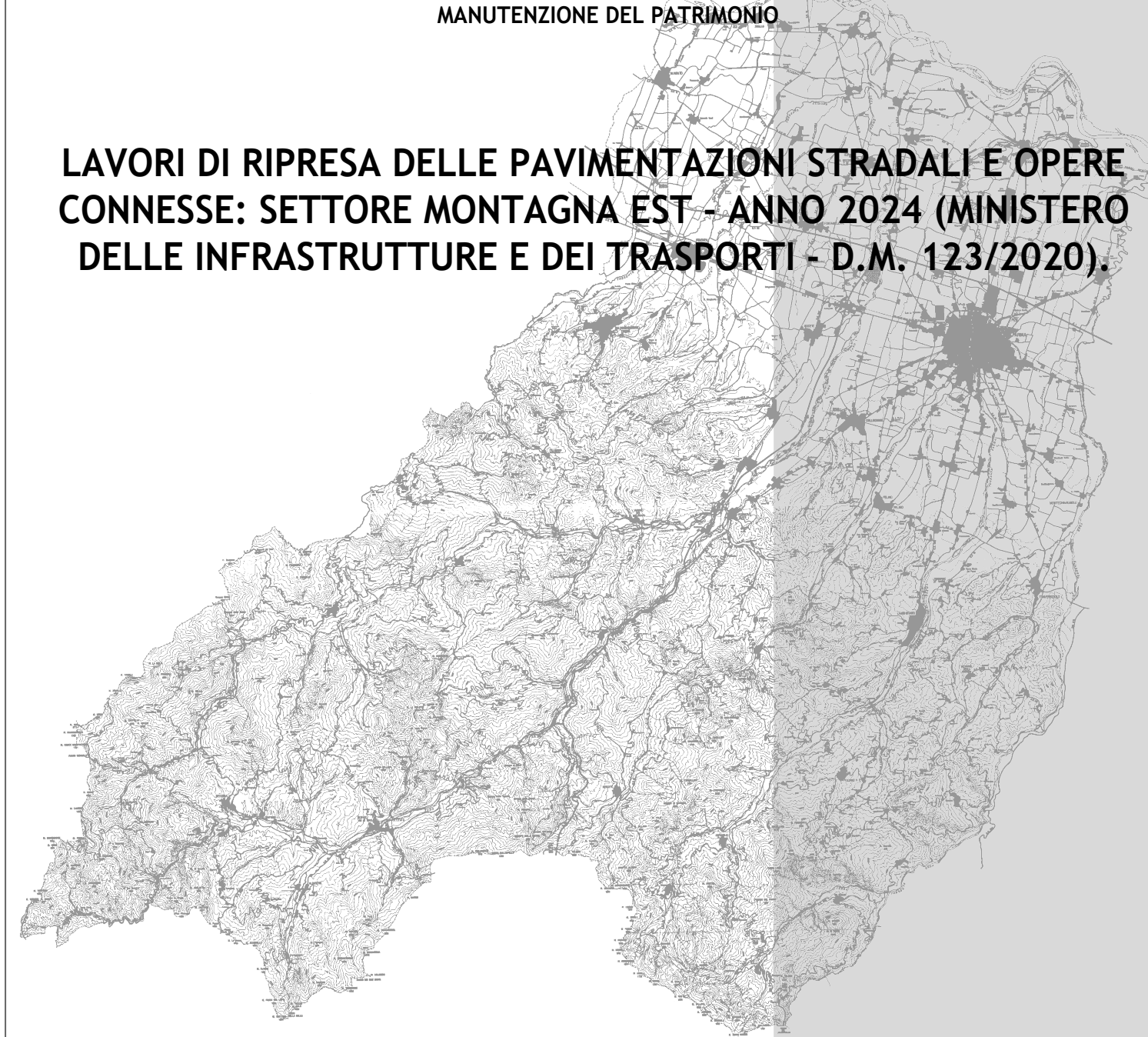


**PROVINCIA DI PARMA**  
SERVIZIO VIABILITA' E INFRASTRUTTURE  
TRASPORTI ECCEZIONALI - ESPROPRI - EDILIZIA SCOLASTICA  
MANUTENZIONE DEL PATRIMONIO

**LAVORI DI RIPRESA DELLE PAVIMENTAZIONI STRADALI E OPERE  
CONNESSE: SETTORE MONTAGNA EST - ANNO 2024 (MINISTERO  
DELLE INFRASTRUTTURE E DEI TRASPORTI - D.M. 123/2020).**



**PROGETTO DEFINITIVO-ESECUTIVO**

DESCRIZIONE

**PLANIMETRIE: TRATTI DI INTERVENTO  
S.P. 74 BOSCO DI CORNIGLIO - BERCETO**

ELABORATO

**7.4**

SCALA

**1:5.000**

DATA

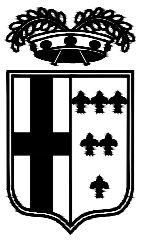
**FEBBRAIO 2024**

Il Responsabile del Servizio  
Ing. Gianpaolo Monteverdi

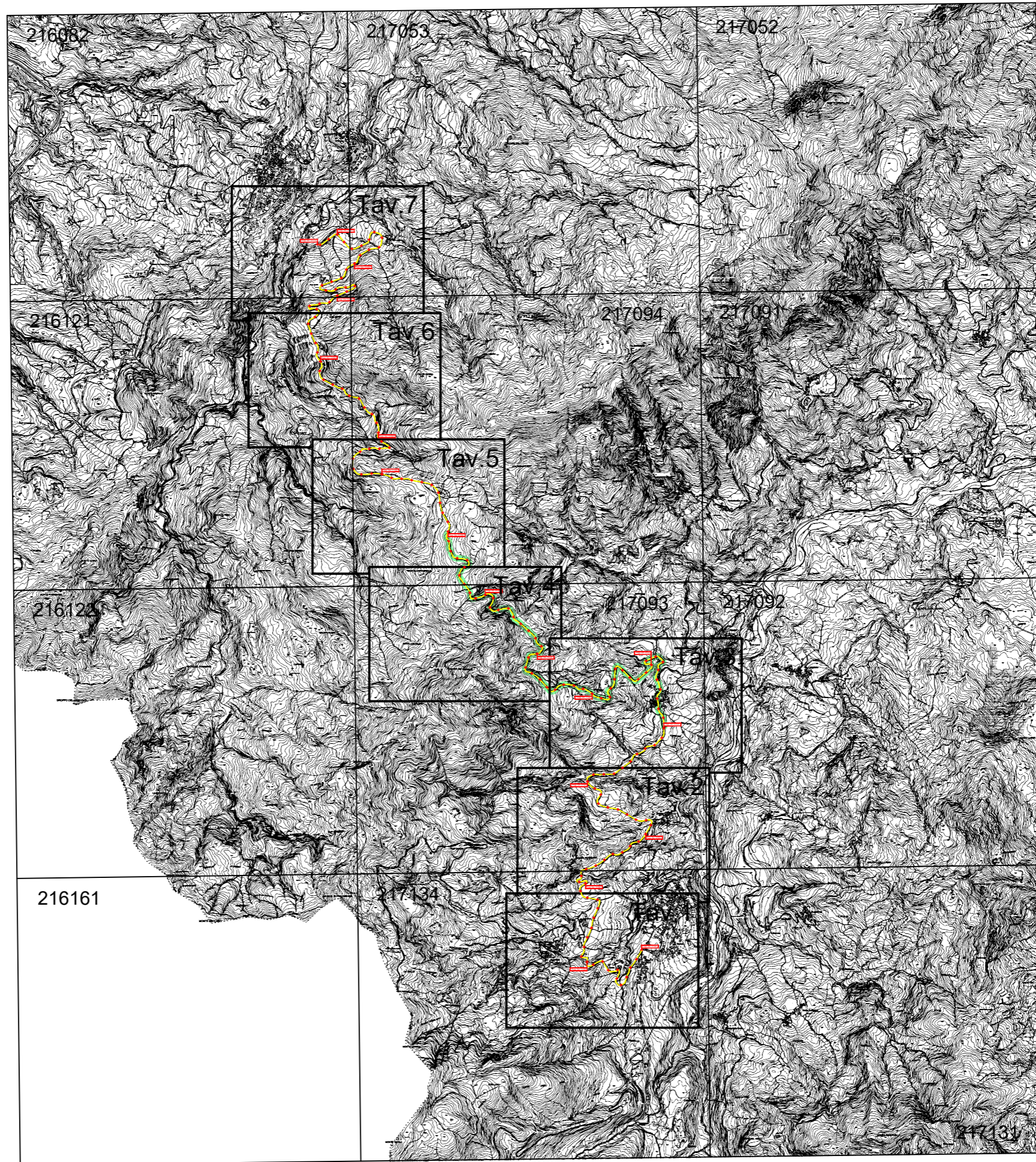
Il Responsabile del Procedimento  
Arch. Gloria Resteghini

Il Progettista  
Geom. Antonio Mesti

Il Coordinatore  
Geom. Antonio Mesti



PROVINCIA DI PARMA

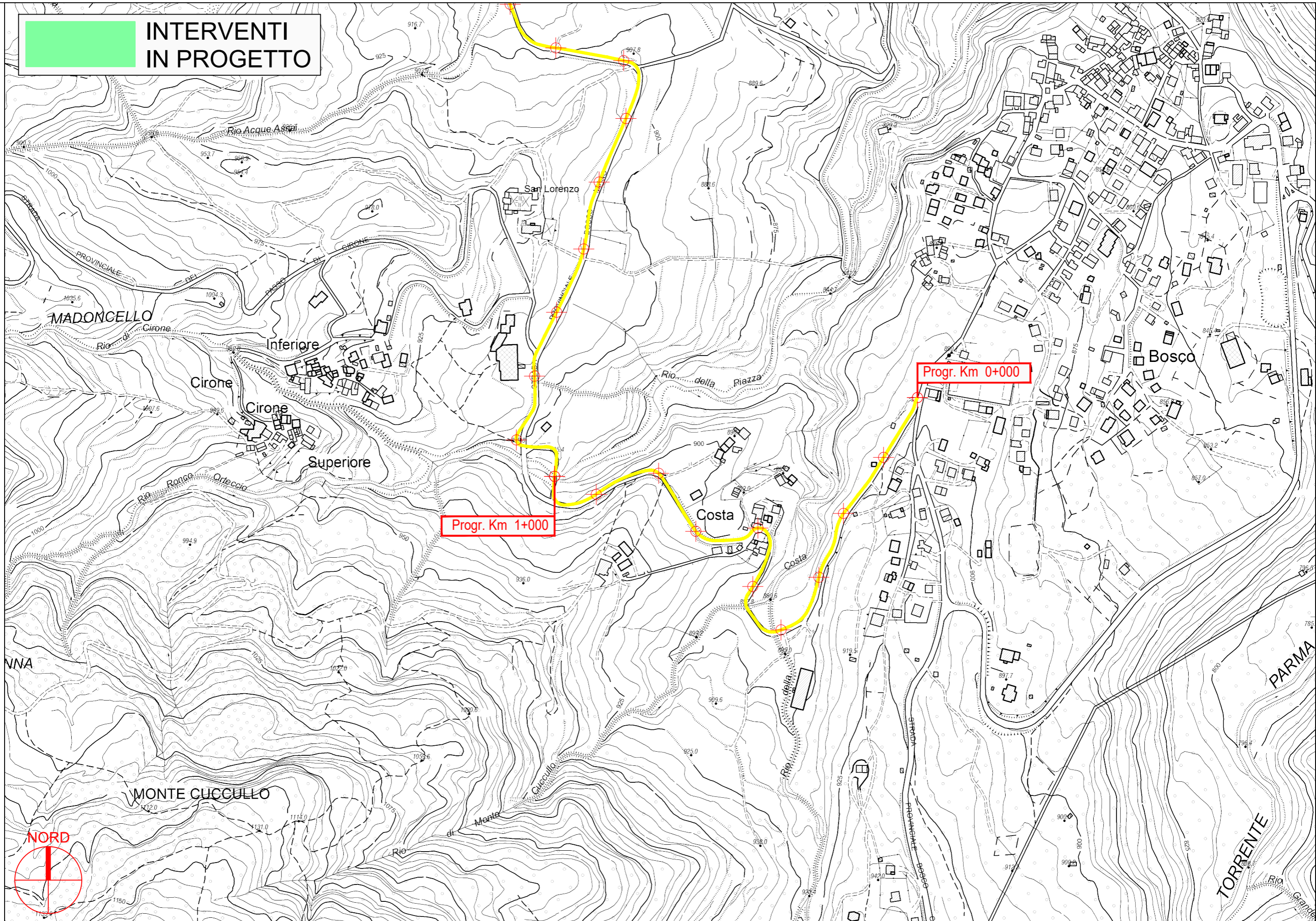


S.P. 74 Bosco di Corniglio-Berceto - Sviluppo chilometrico 16+225 km

Inquadramento - Scala Adattata



**INTERVENTI  
IN PROGETTO**



**PROVINCIA DI PARMA**

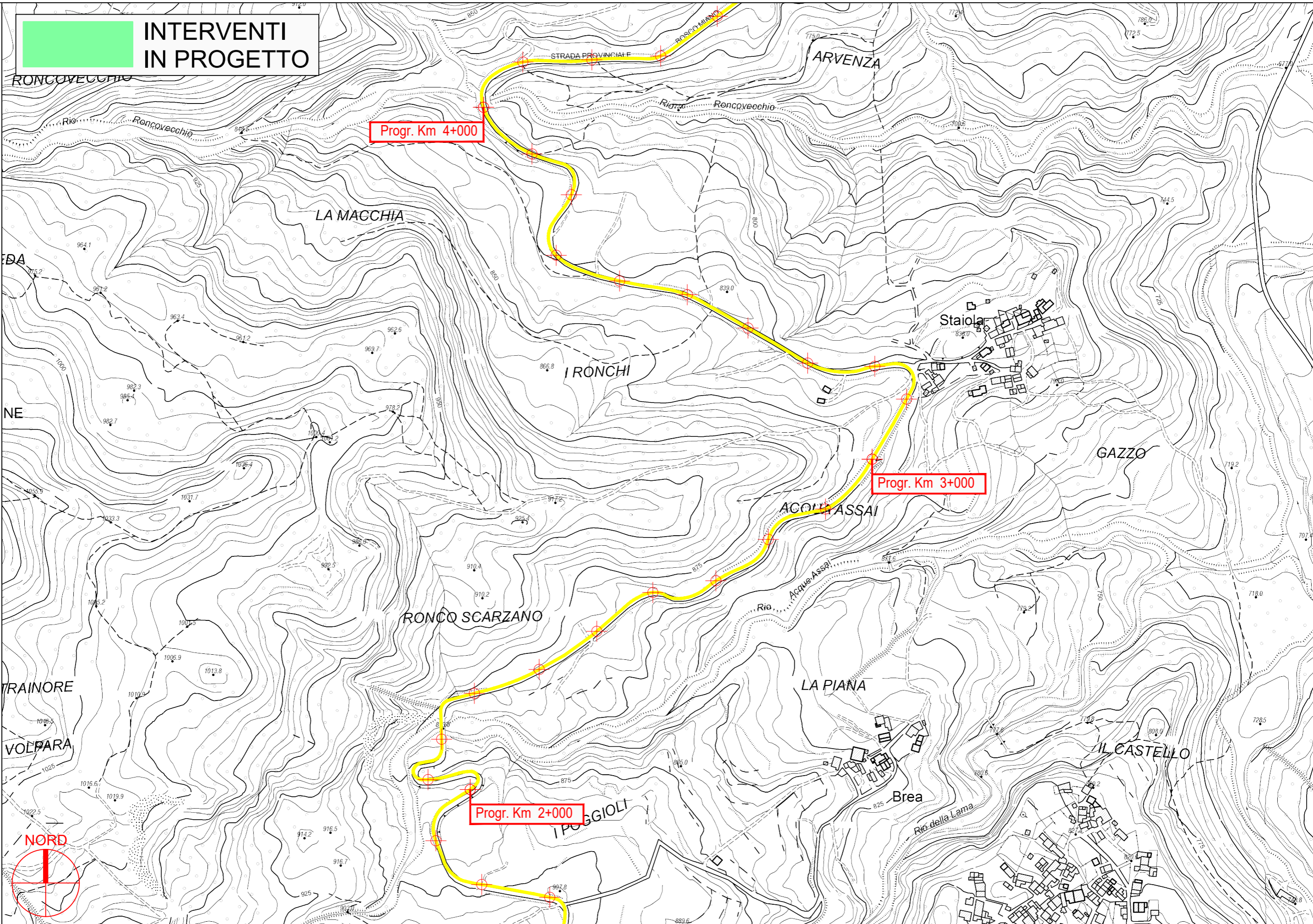


**S.P. 74 Bosco di Corniglio-Berceto - Sviluppo chilometrico 16+225 km**

**Tavola 1 di 7 - Scala 1 : 5.000**



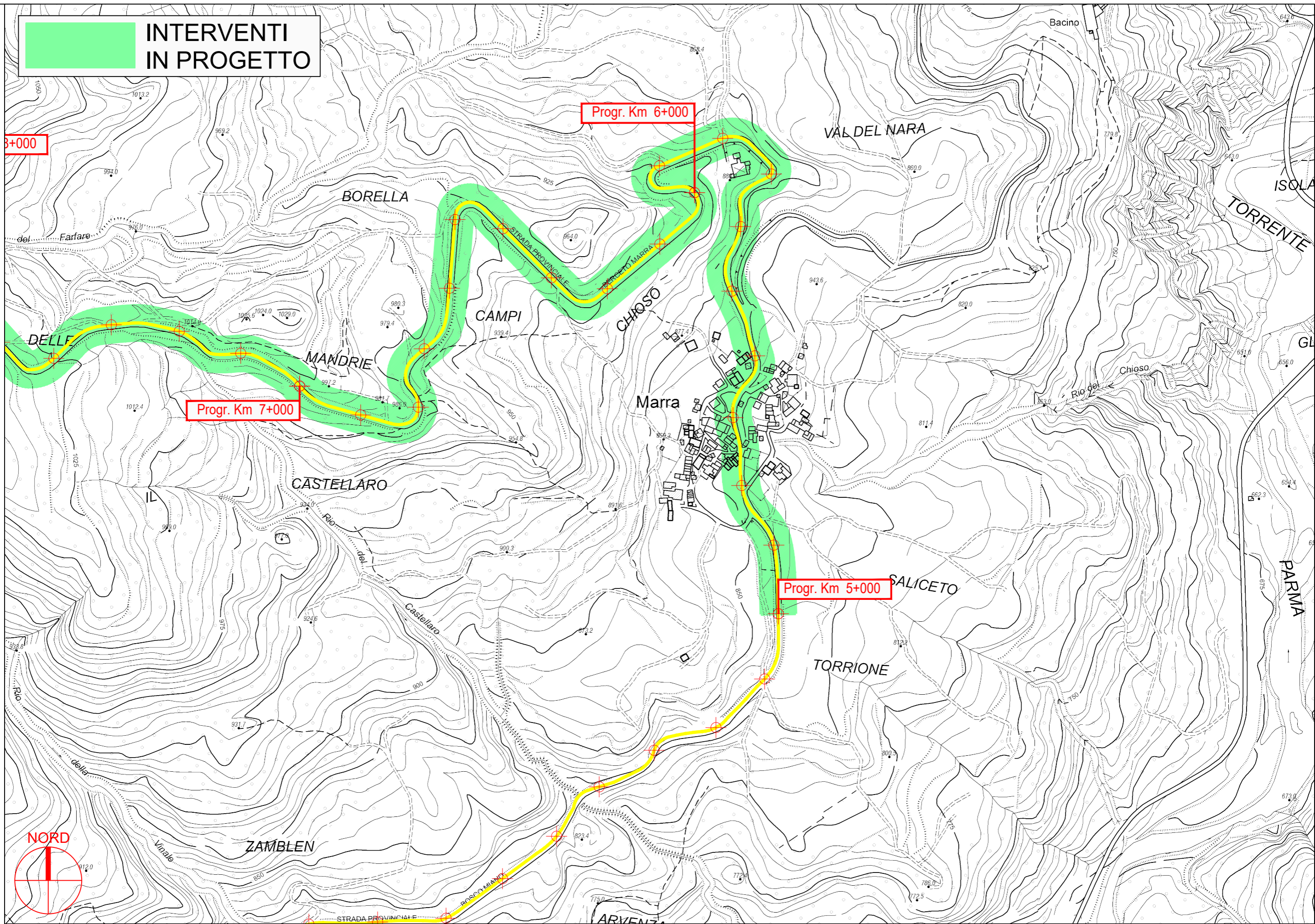
**INTERVENTI  
IN PROGETTO**



**PROVINCIA DI PARMA**



**INTERVENTI  
IN PROGETTO**



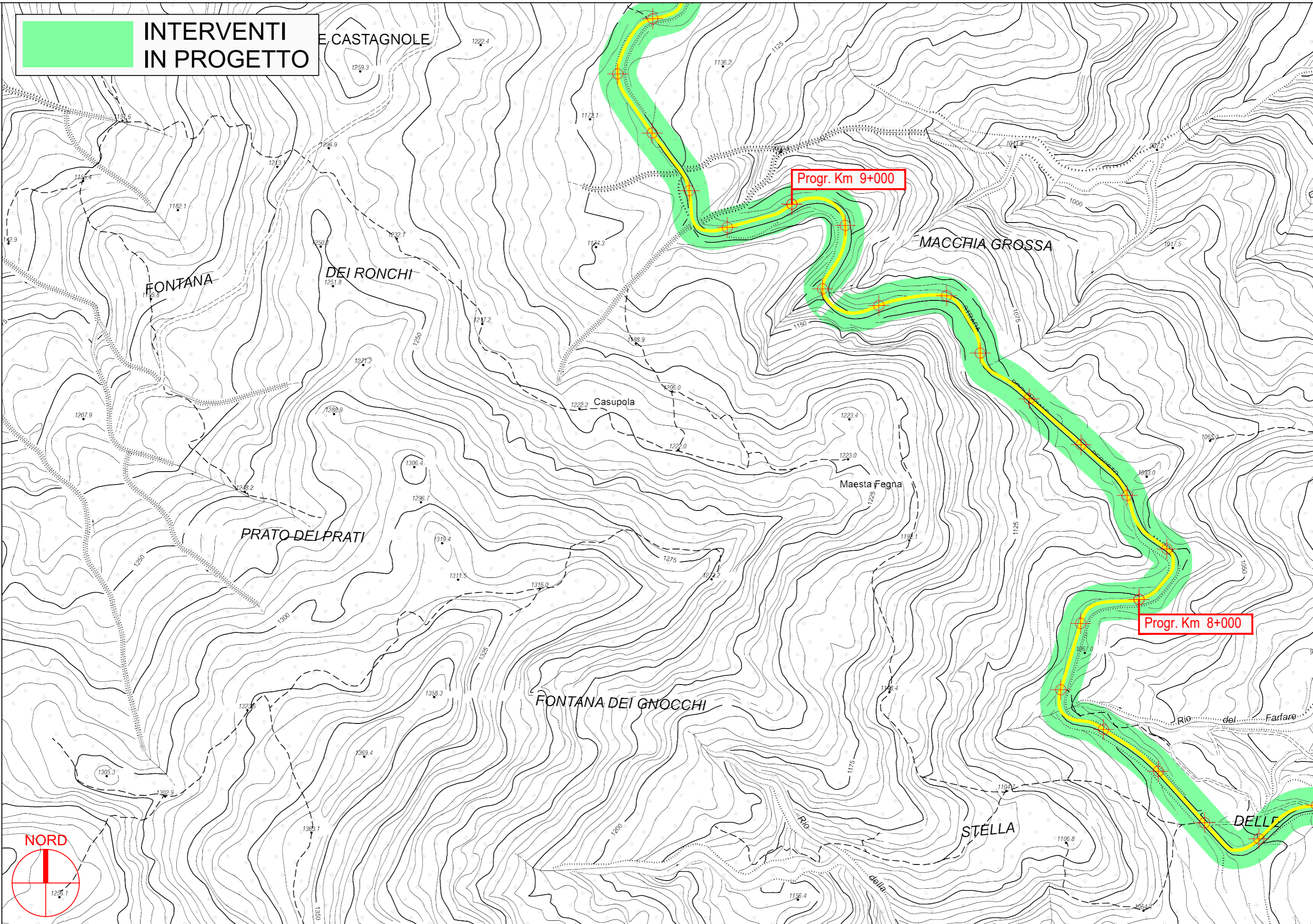
**PROVINCIA DI PARMA**

**S.P. 74 Bosco di Corniglio-Berceto - Sviluppo chilometrico 16+225 km**

**Tavola 3 di 7 - Scala 1 : 5.000**



**INTERVENTI  
IN PROGETTO**

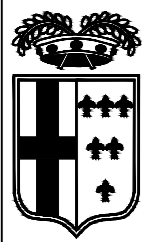


**PROVINCIA DI PARMA**

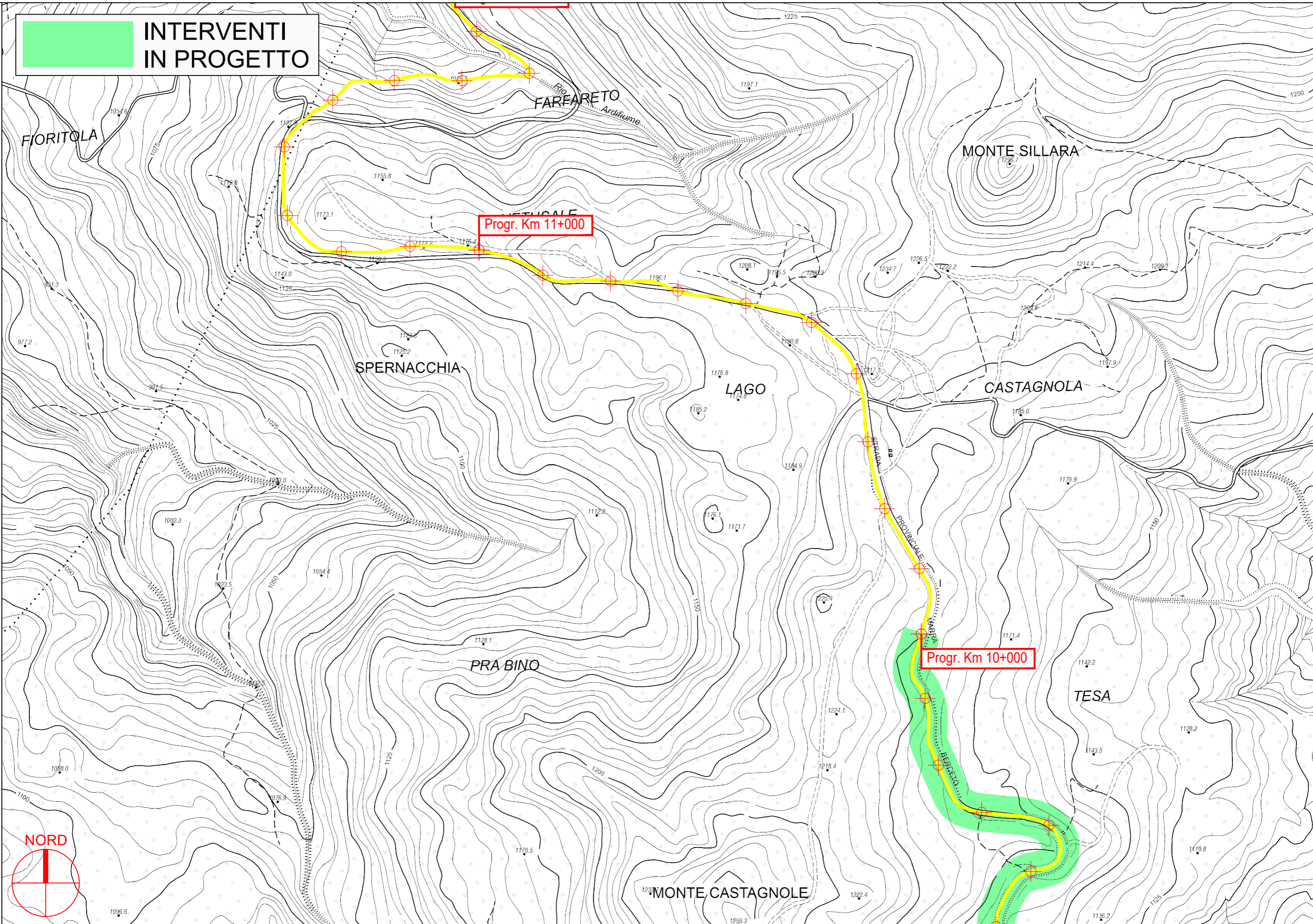


S.P. 74 Bosco di Corniglio-Berceto - Sviluppo chilometrico 16+225 km

Tavola 4 di 7 - Scala 1 : 5.000



**INTERVENTI  
IN PROGETTO**

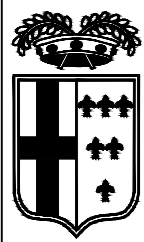


**PROVINCIA DI PARMA**

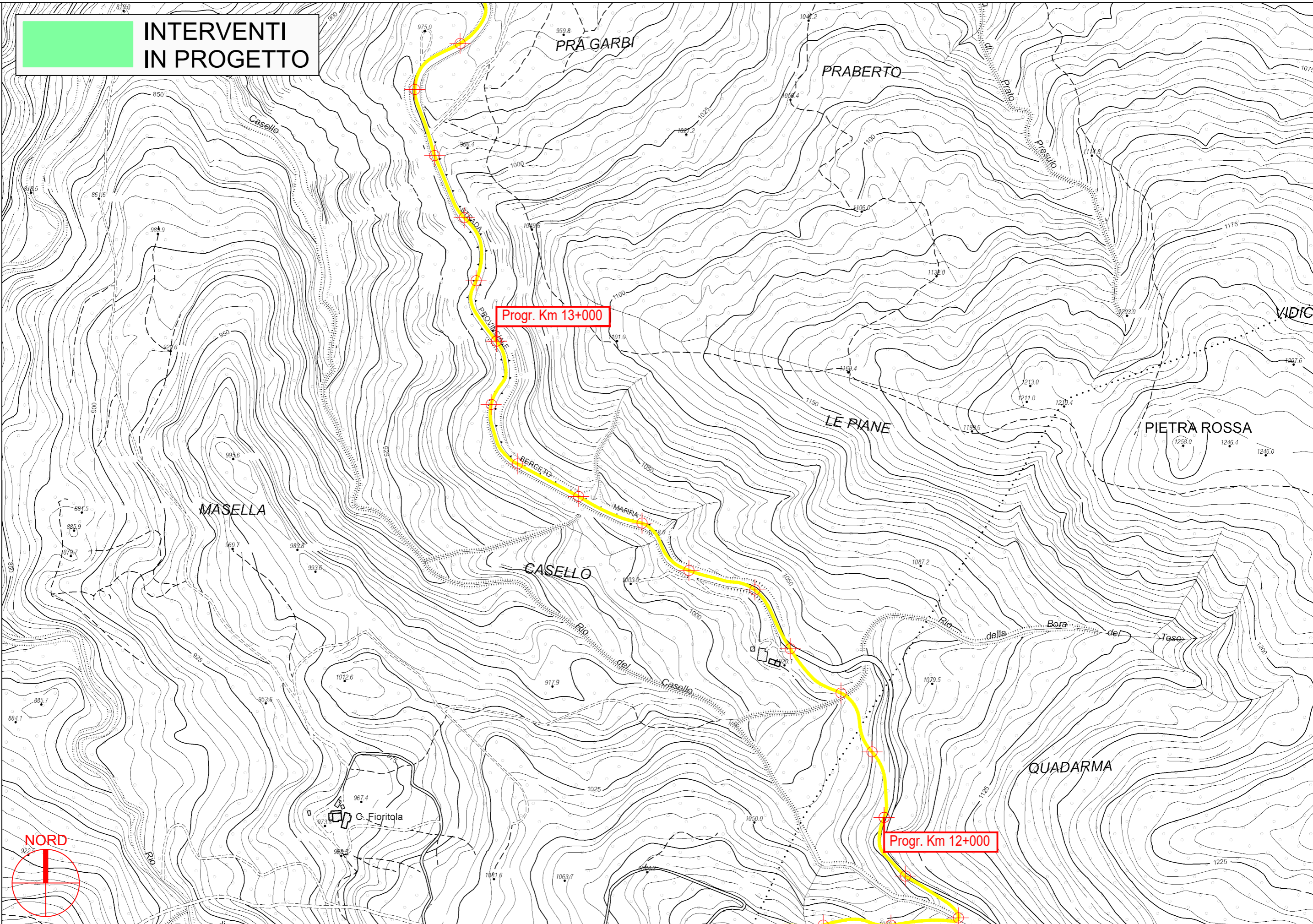


**S.P. 74 Bosco di Corniglio-Berceto - Sviluppo chilometrico 16+225 km**

**Tavola 5 di 7 - Scala 1 : 5.000**



**INTERVENTI  
IN PROGETTO**



**PROVINCIA DI PARMA**



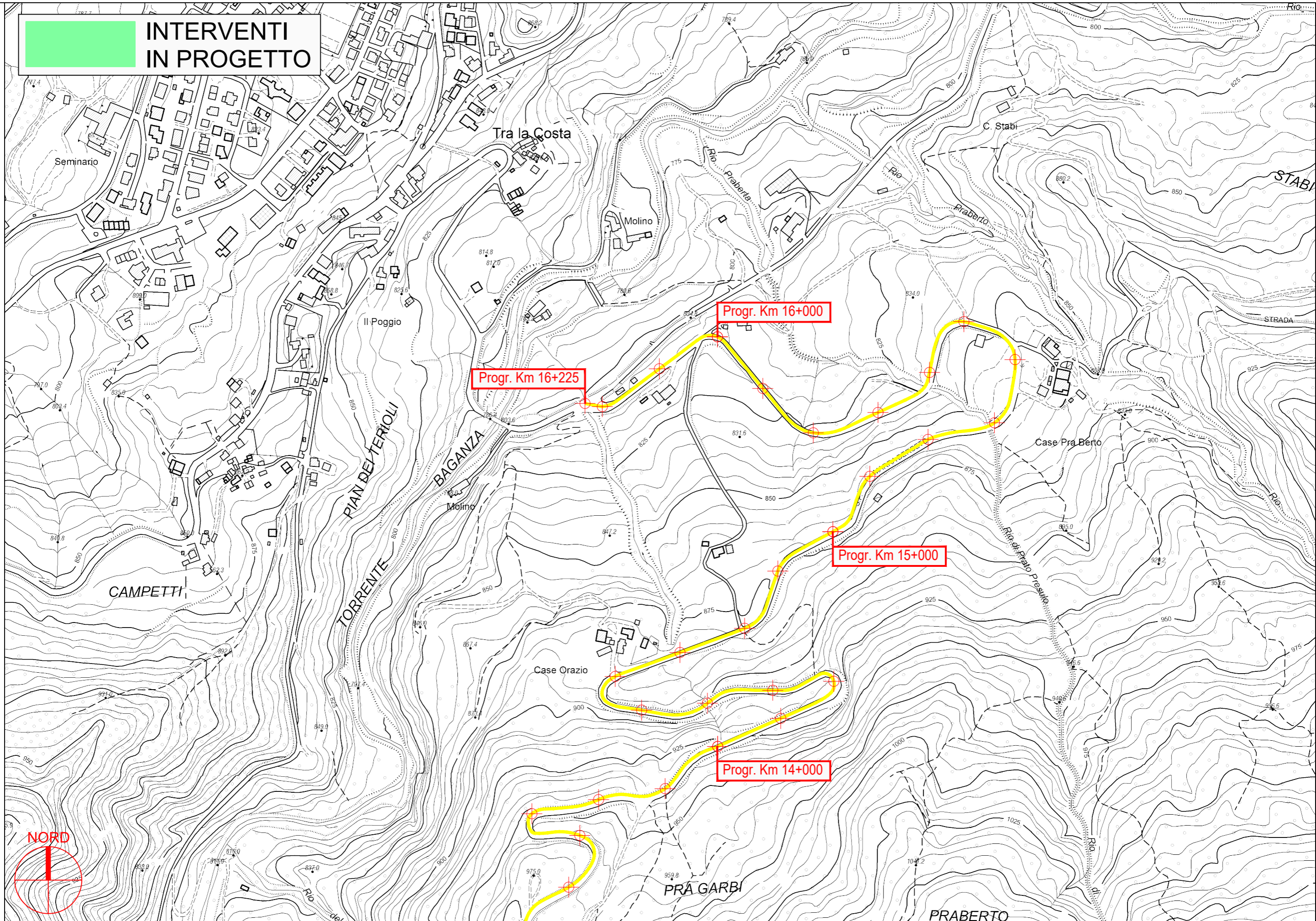
**S.P. 74 Bosco di Corniglio-Berceto - Sviluppo chilometrico 16+225 km**

**Tavola 6 di 7 - Scala 1 : 5.000**





**INTERVENTI  
IN PROGETTO**



**PROVINCIA DI PARMA**

**S.P. 74 Bosco di Corniglio-Berceto - Sviluppo chilometrico 16+225 km**

**Tavola 7 di 7 - Scala 1 : 5.000**