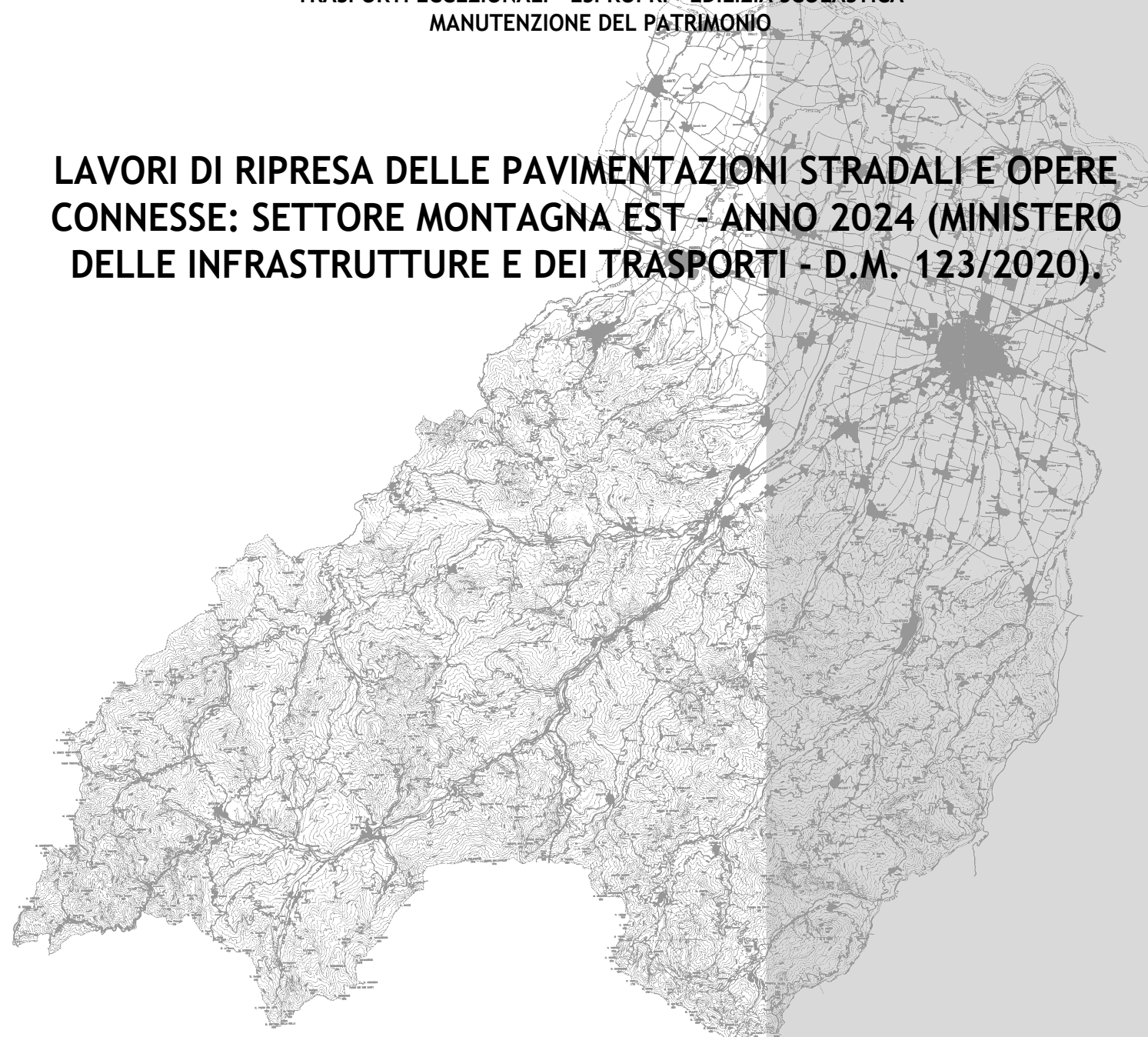




**PROVINCIA DI PARMA**  
SERVIZIO VIABILITA' E INFRASTRUTTURE  
TRASPORTI ECCEZIONALI - ESPROPRI - EDILIZIA SCOLASTICA  
MANUTENZIONE DEL PATRIMONIO

**LAVORI DI RIPRESA DELLE PAVIMENTAZIONI STRADALI E OPERE  
CONNESSE: SETTORE MONTAGNA EST - ANNO 2024 (MINISTERO  
DELLE INFRASTRUTTURE E DEI TRASPORTI - D.M. 123/2020).**



**PROGETTO DEFINITIVO-ESECUTIVO**

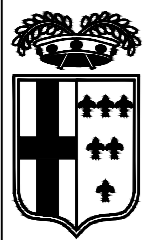
DESCRIZIONE	ELABORATO
<b>PLANIMETRIE: TRATTI DI INTERVENTO S.P. 86 BOSCO DI CORNIGLIO - LAGDEI</b>	<b>7.5</b>
SCALA	DATA
<b>1:5.000</b>	<b>FEBBRAIO 2024</b>

Il Responsabile del Servizio  
Ing. Gianpaolo Monteverdi

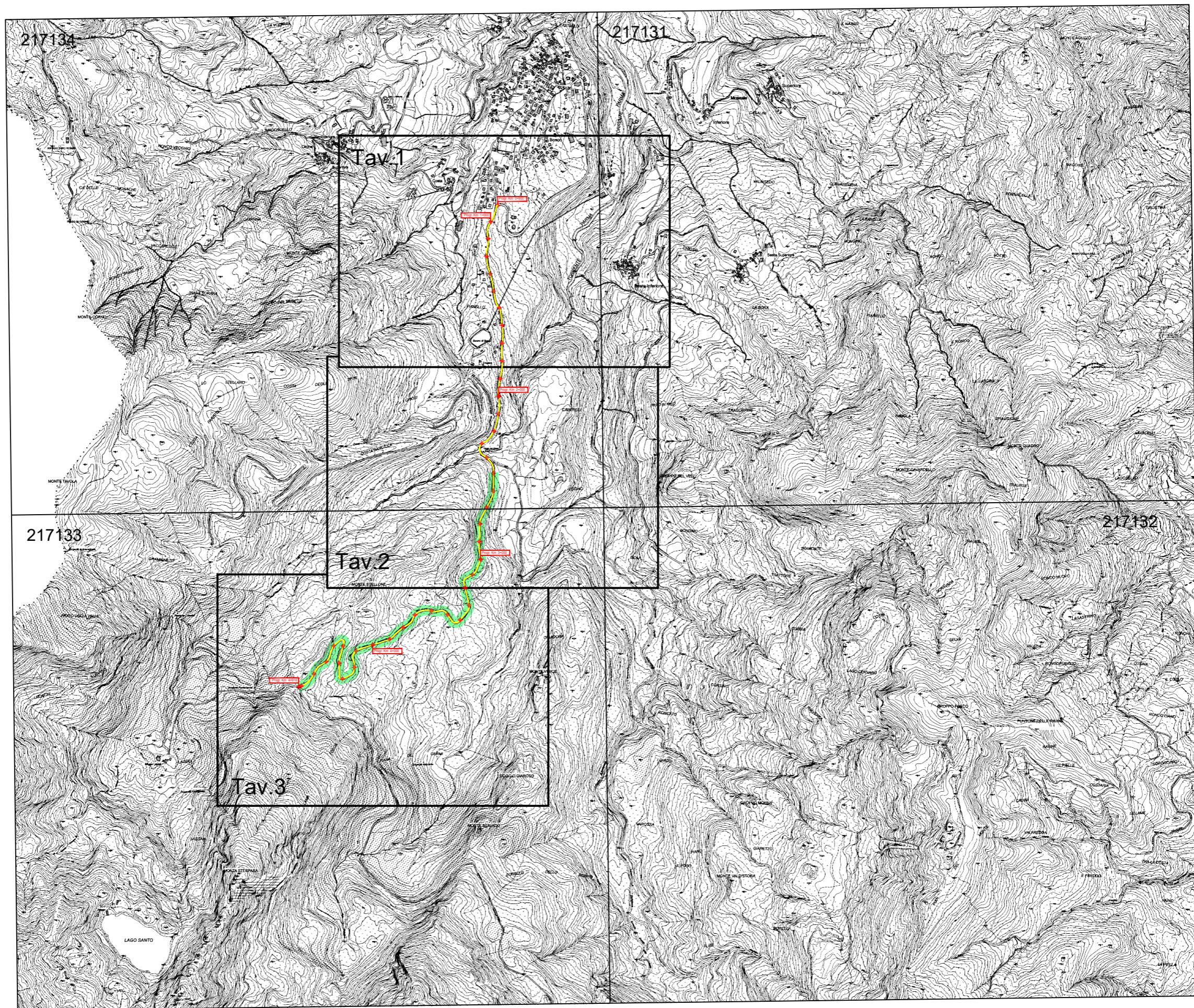
Il Responsabile del Procedimento  
Arch. Gloria Resteghini

Il Progettista  
Geom. Antonio Mesti

Il Coordinatore  
Geom. Antonio Mesti



PROVINCIA DI PARMA

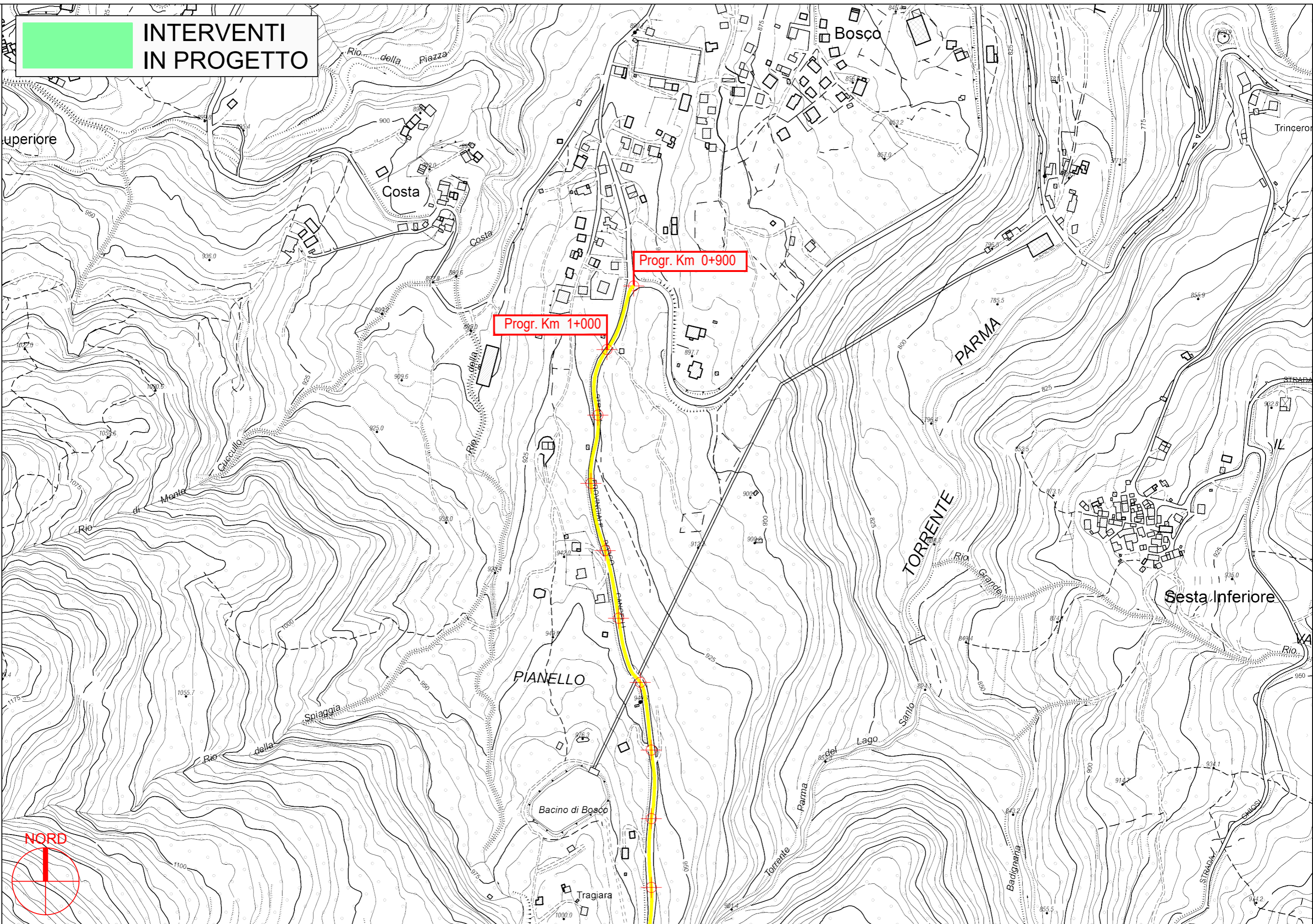


S.P. 86 Boscodi Corniglio-Lagdei - Sviluppo chilometrico 4+016 km

Inquadramento - Scala Adattata



**INTERVENTI  
IN PROGETTO**



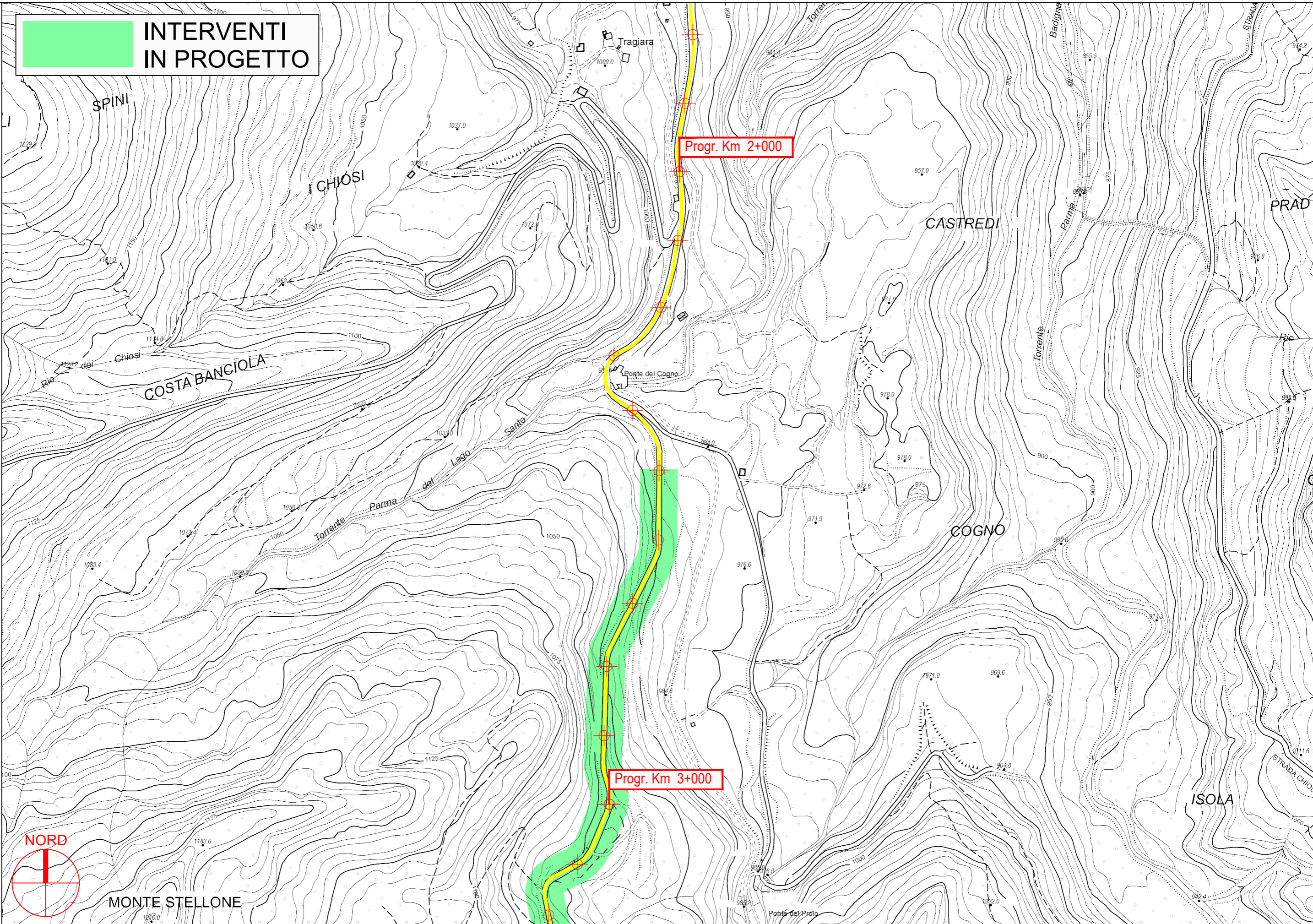
**PROVINCIA DI PARMA**

**S.P. 86 Bosco di Corniglio-Lagdei - Sviluppo chilometrico 4+016 km**

**Tavola 1 di 3 - Scala 1 : 5.000**



**INTERVENTI  
IN PROGETTO**



**PROVINCIA DI PARMA**

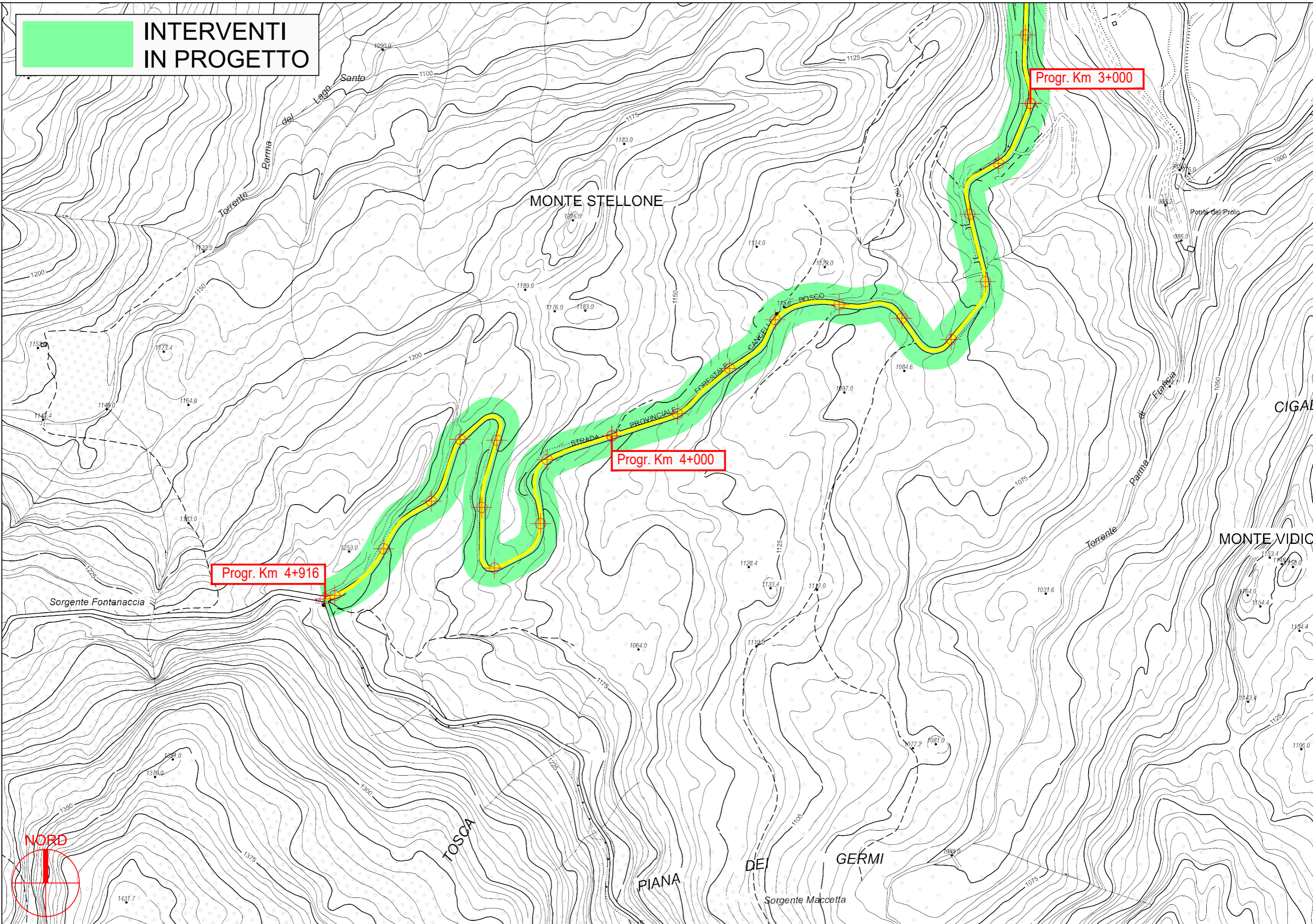


**S.P. 86 Bosco di Corniglio-Lagdei - Sviluppo chilometrico 4+016 km**

**Tavola 2 di 3 - Scala 1 : 5.000**



**INTERVENTI  
IN PROGETTO**



**PROVINCIA DI PARMA**

**S.P. 86 Bosco di Corniglio-Lagdei - Sviluppo chilometrico 4+016 km**

**Tavola 3 di 3 - Scala 1 : 5.000**