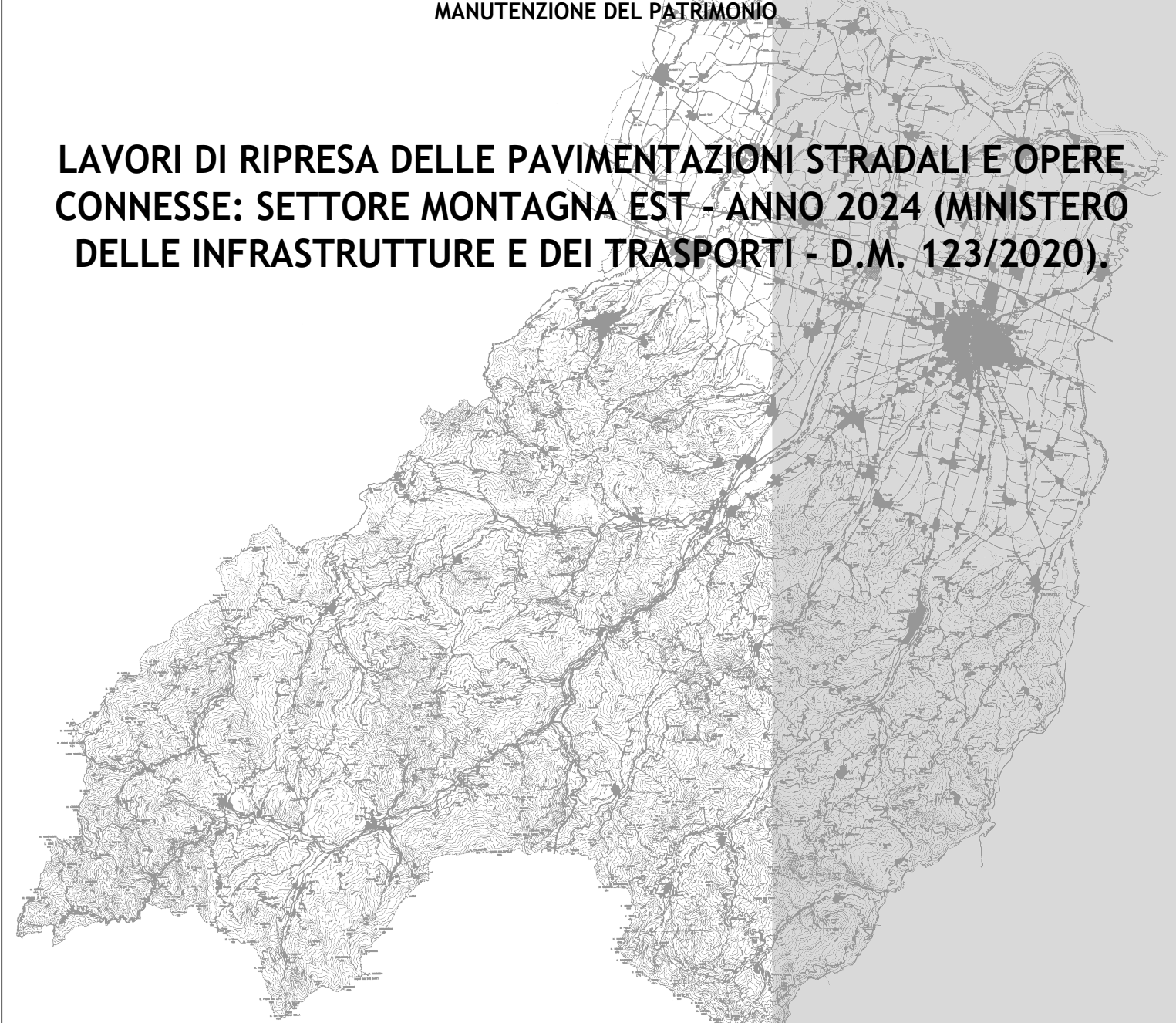


PROVINCIA DI PARMA
SERVIZIO VIABILITA' E INFRASTRUTTURE
TRASPORTI ECCEZIONALI - ESPROPRI - EDILIZIA SCOLASTICA
MANUTENZIONE DEL PATRIMONIO

**LAVORI DI RIPRESA DELLE PAVIMENTAZIONI STRADALI E OPERE
CONNESSE: SETTORE MONTAGNA EST - ANNO 2024 (MINISTERO
DELLE INFRASTRUTTURE E DEI TRASPORTI - D.M. 123/2020).**



PROGETTO DEFINITIVO-ESECUTIVO

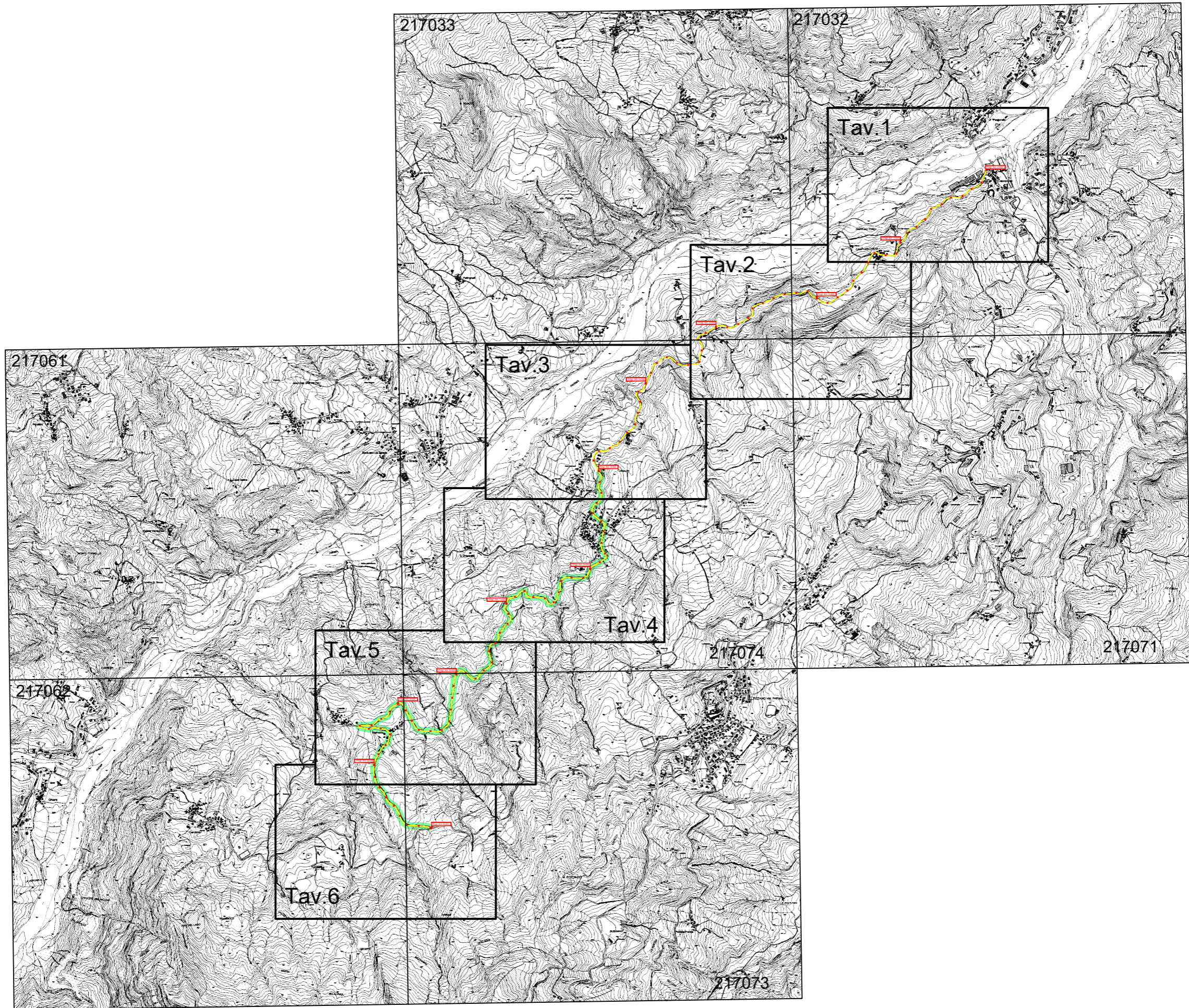
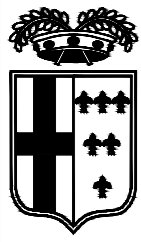
DESCRIZIONE	ELABORATO
PLANIMETRIE: TRATTI DI INTERVENTO S.P. 115 DI RENO	7.6
SCALA	DATA
1:5.000	FEBBRAIO 2024

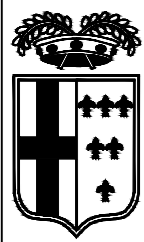
Il Responsabile del Servizio
Ing. Gianpaolo Monteverdi

Il Responsabile del Procedimento
Arch. Gloria Resteghini

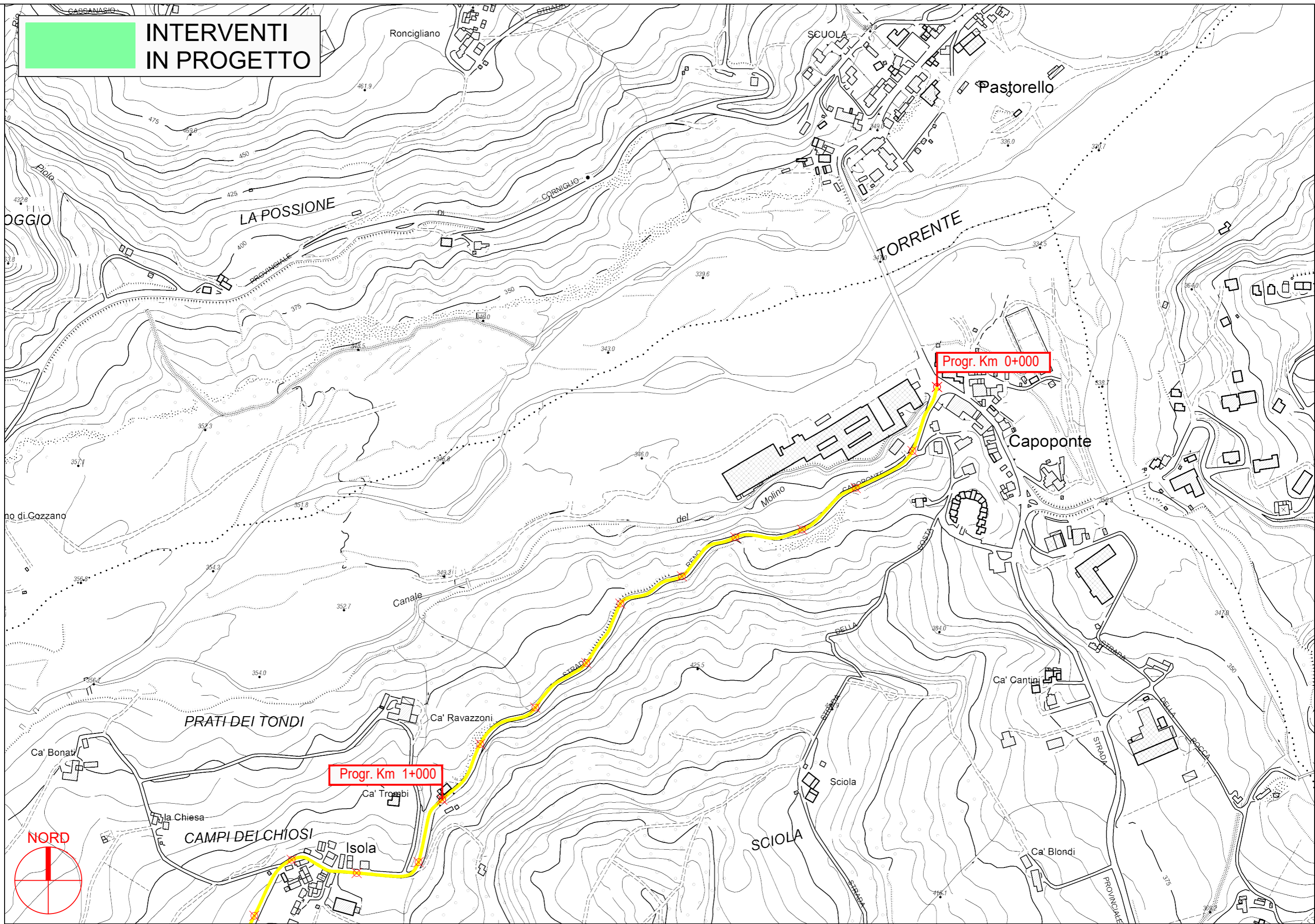
Il Progettista
Geom. Antonio Mesti

Il Coordinatore
Geom. Antonio Mesti





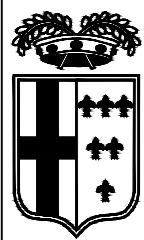
**INTERVENTI
IN PROGETTO**



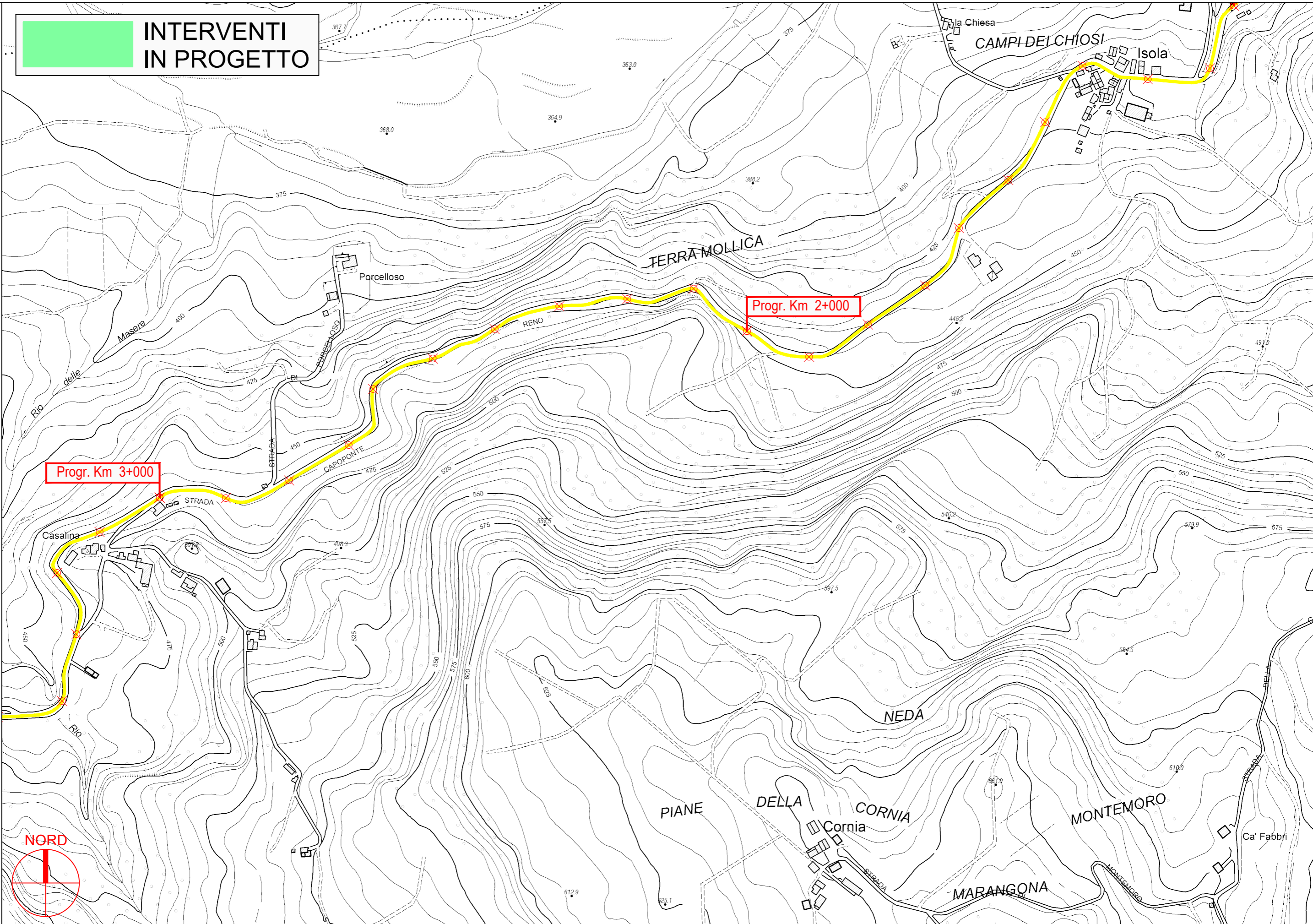
PROVINCIA DI PARMA

S.P. 115 di Reno - Sviluppo chilometrico 10+811 km

Tavola 1 di 6 - Scala 1 : 5.000



**INTERVENTI
IN PROGETTO**

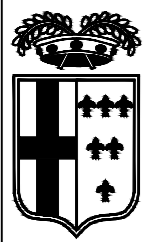


PROVINCIA DI PARMA

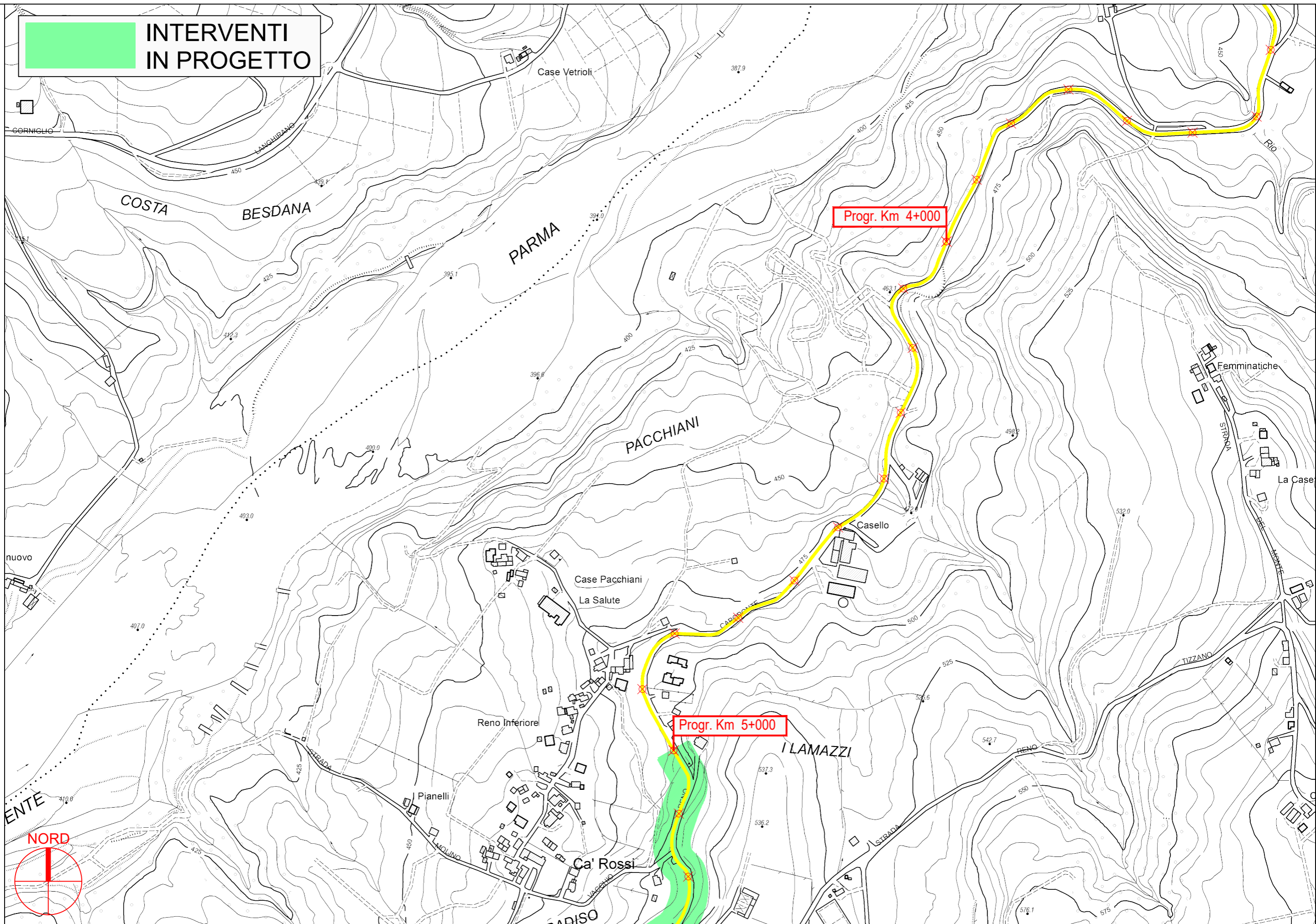


S.P. 115 di Reno - Sviluppo chilometrico 10+811 km

Tavola 2 di 6 - Scala 1 : 5.000



**INTERVENTI
IN PROGETTO**

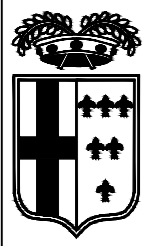


PROVINCIA DI PARMA

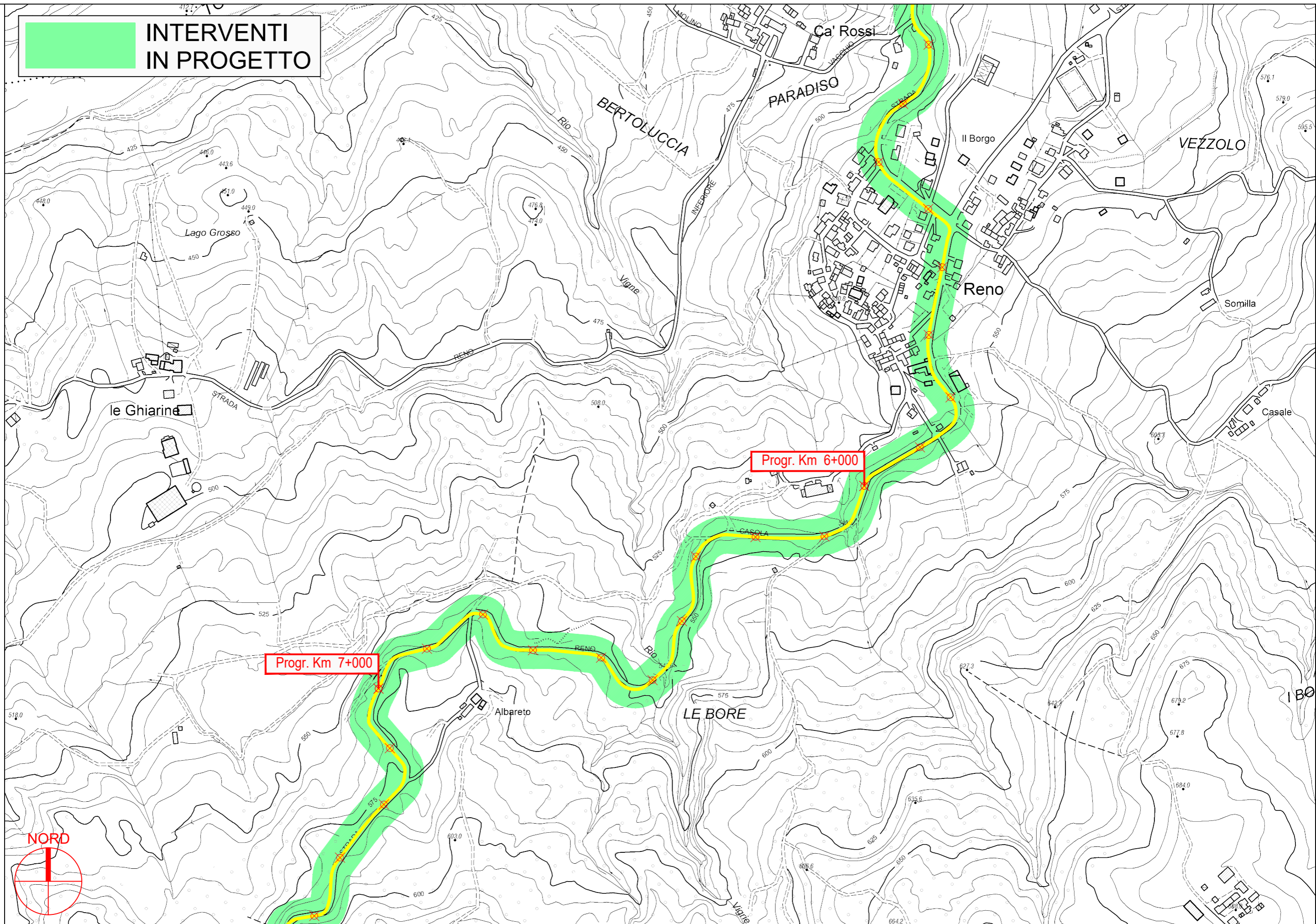


S.P. 115 di Reno - Sviluppo chilometrico 10+811 km

Tavola 3 di 6 - Scala 1 : 5.000



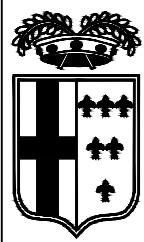
**INTERVENTI
IN PROGETTO**



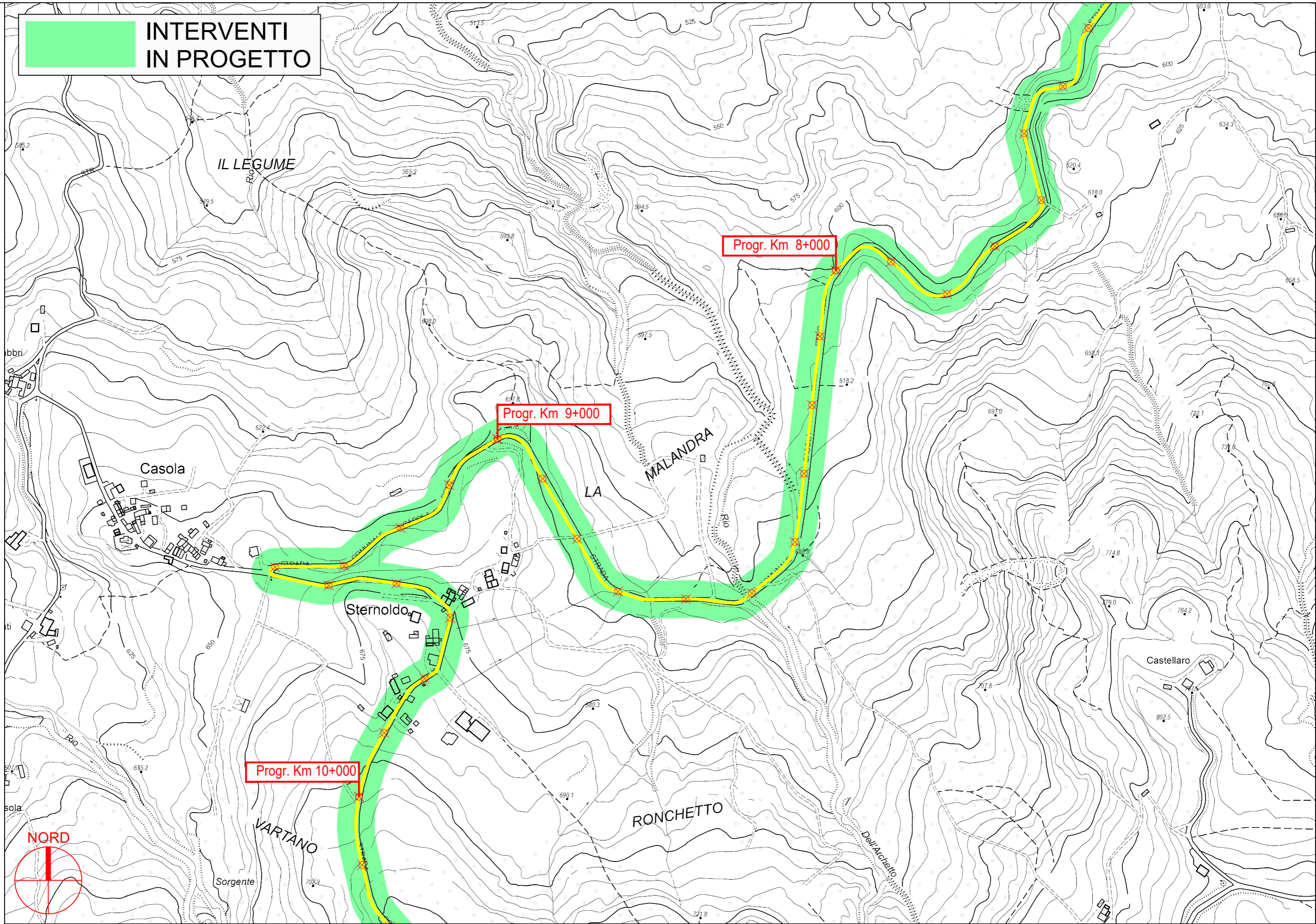
PROVINCIA DI PARMA

S.P. 115 di Reno - Sviluppo chilometrico 10+811 km

Tavola 4 di 6 - Scala 1 : 5.000



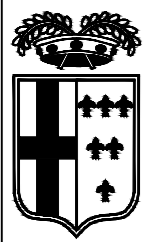
**INTERVENTI
IN PROGETTO**



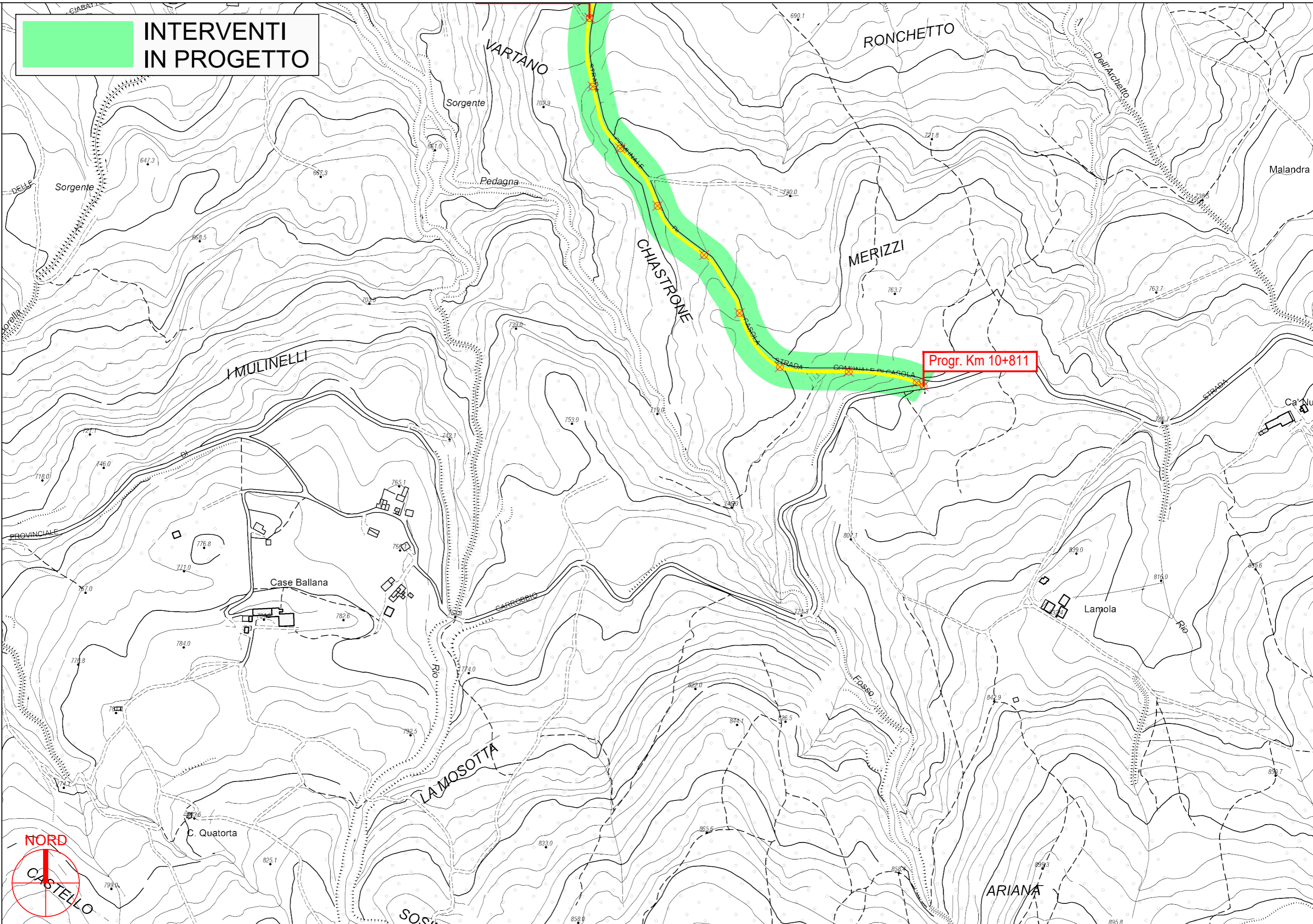
PROVINCIA DI PARMA

S.P. 115 di Reno - Sviluppo chilometrico 10+811 km

Tavola 5 di 6 - Scala 1 : 5.000



**INTERVENTI
IN PROGETTO**



PROVINCIA DI PARMA



S.P. 115 di Reno - Sviluppo chilometrico 10+811 km

Tavola 6 di 6 - Scala 1 : 5.000