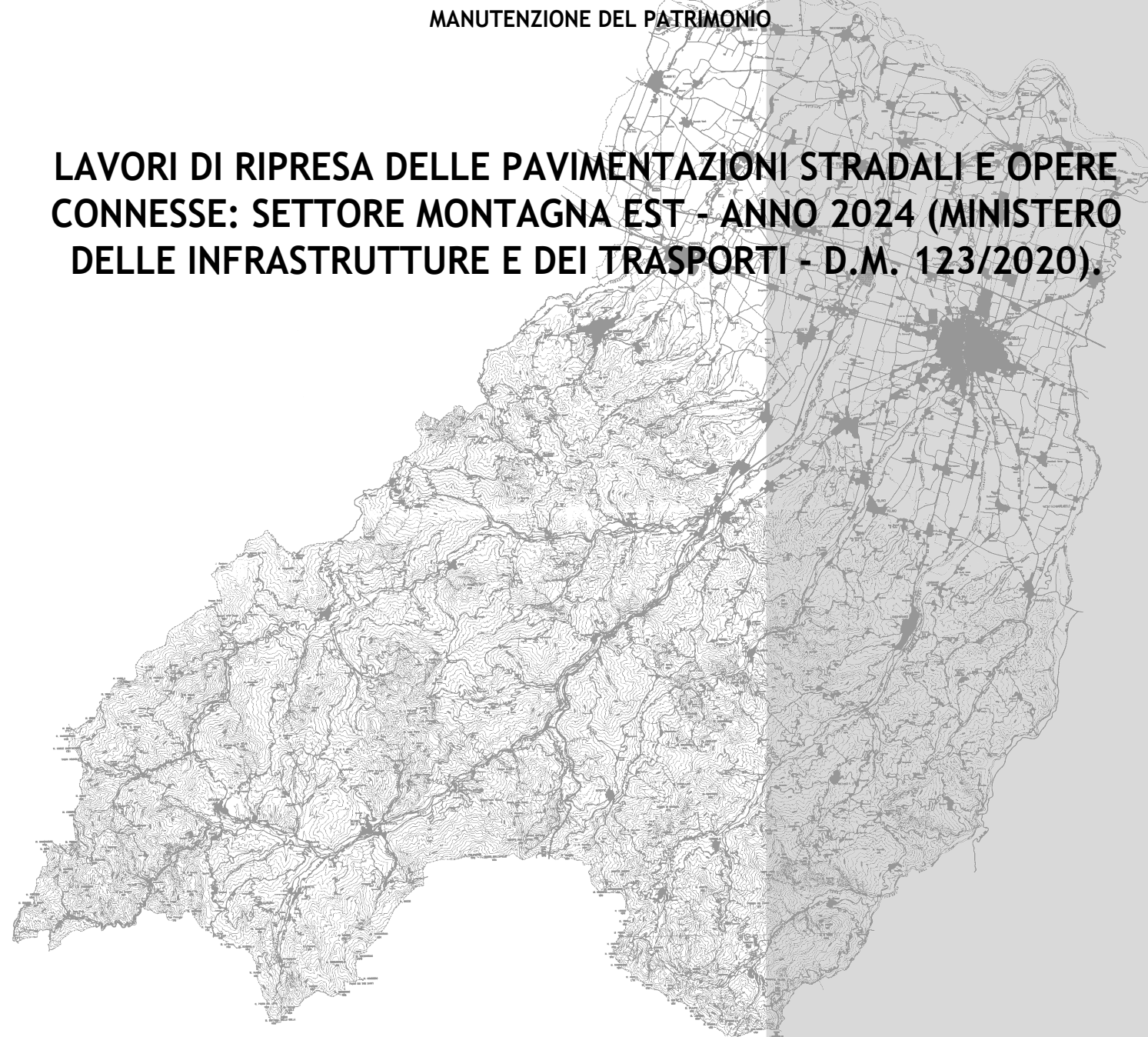




PROVINCIA DI PARMA
SERVIZIO VIABILITA' E INFRASTRUTTURE
TRASPORTI ECCEZIONALI - ESPROPRI - EDILIZIA SCOLASTICA
MANUTENZIONE DEL PATRIMONIO

**LAVORI DI RIPRESA DELLE PAVIMENTAZIONI STRADALI E OPERE
CONNESSE: SETTORE MONTAGNA EST - ANNO 2024 (MINISTERO
DELLE INFRASTRUTTURE E DEI TRASPORTI - D.M. 123/2020).**



PROGETTO DEFINITIVO-ESECUTIVO

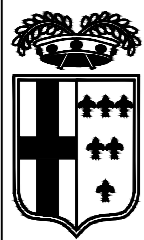
DESCRIZIONE	ELABORATO
PLANIMETRIE: TRATTI DI INTERVENTO S.P. 116 DEI CENTO LAGHI	7.7
SCALA 1:5.000	DATA FEBBRAIO 2024

Il Responsabile del Servizio
Ing. Gianpaolo Monteverdi

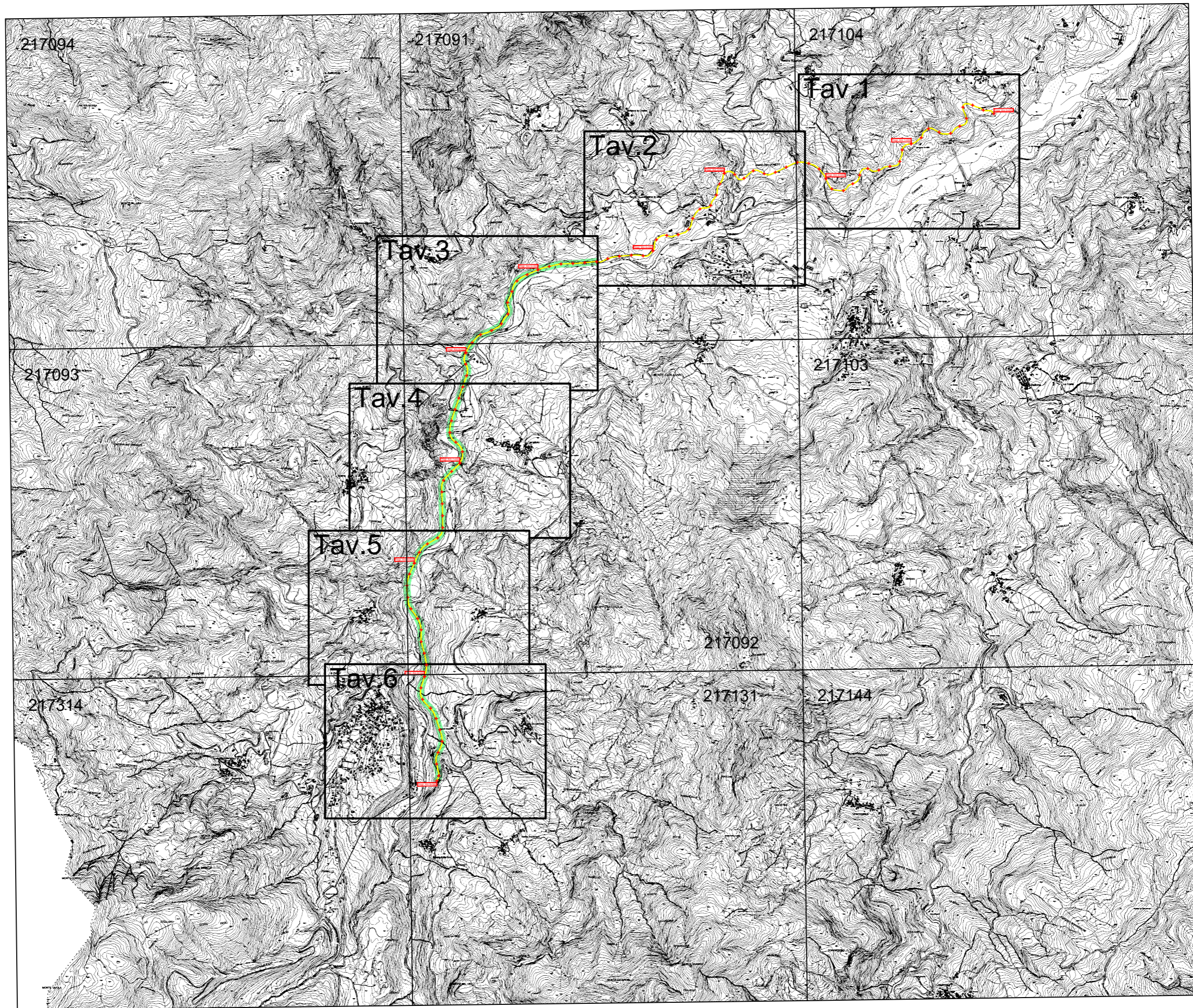
Il Responsabile del Procedimento
Arch. Gloria Resteghini

Il Progettista
Geom. Antonio Mesti

Il Coordinatore
Geom. Antonio Mesti

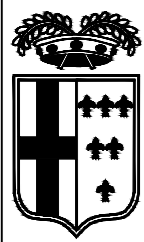


PROVINCIA DI PARMA

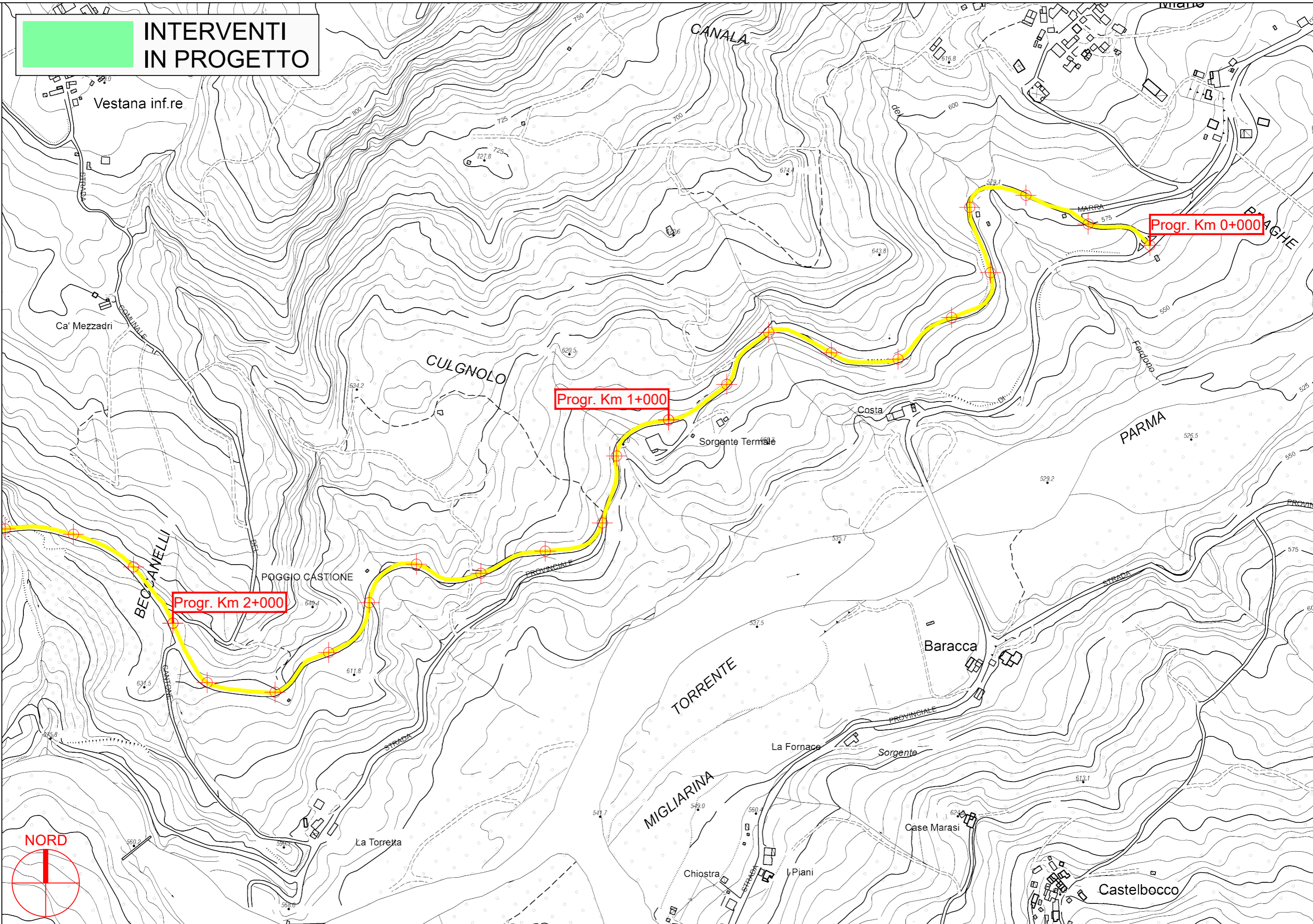


S.P. 116 dei Cento Laghi - Sviluppo chilometrico 9+946 km

Inquadramento - Scala Adattata



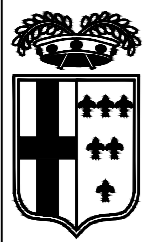
**INTERVENTI
IN PROGETTO**



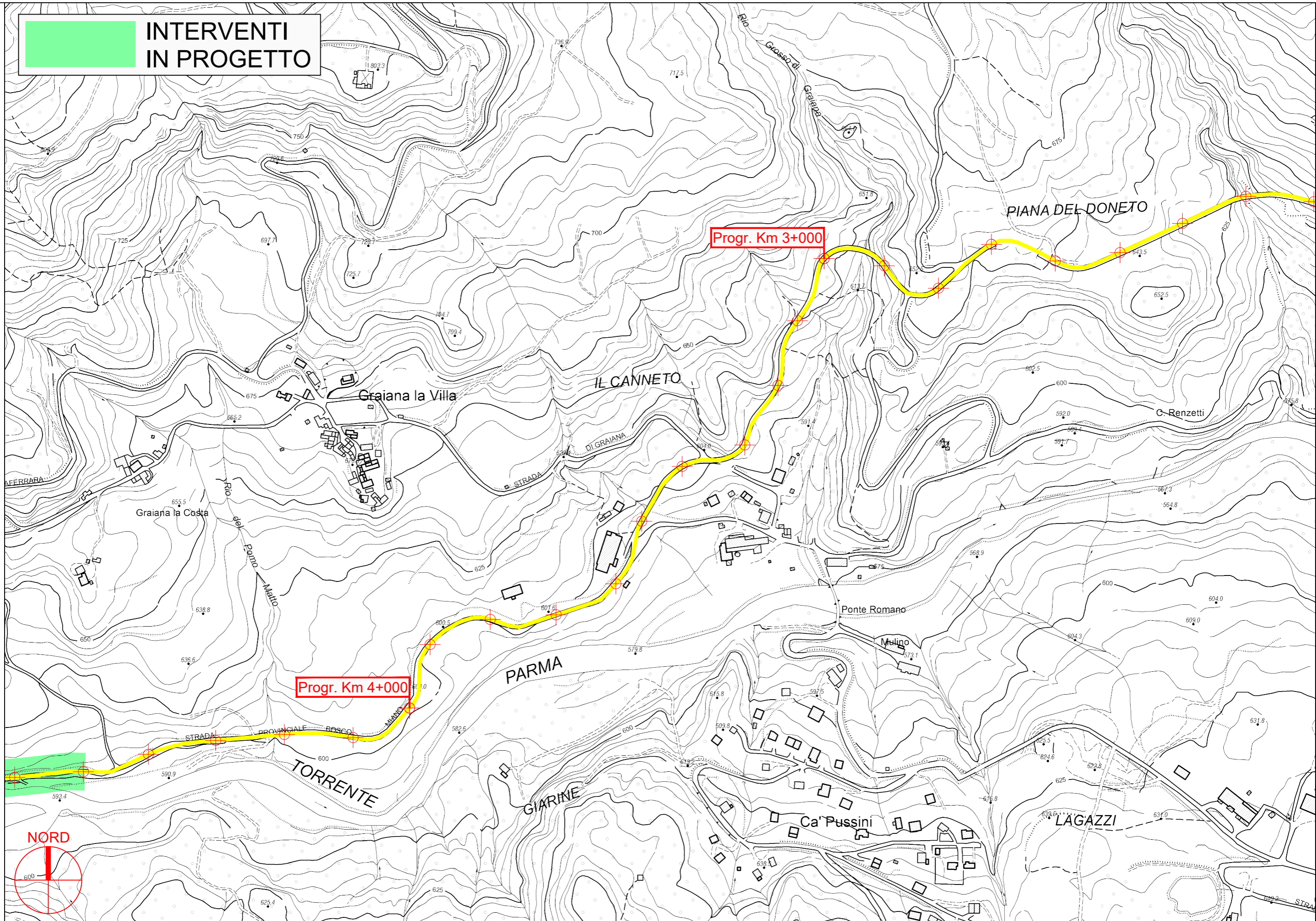
PROVINCIA DI PARMA

S.P. 116 dei Cento Laghi - Sviluppo chilometrico 9+946 km

Tavola 1 di 6 - Scala 1 : 5.000



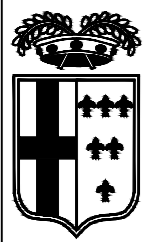
**INTERVENTI
IN PROGETTO**



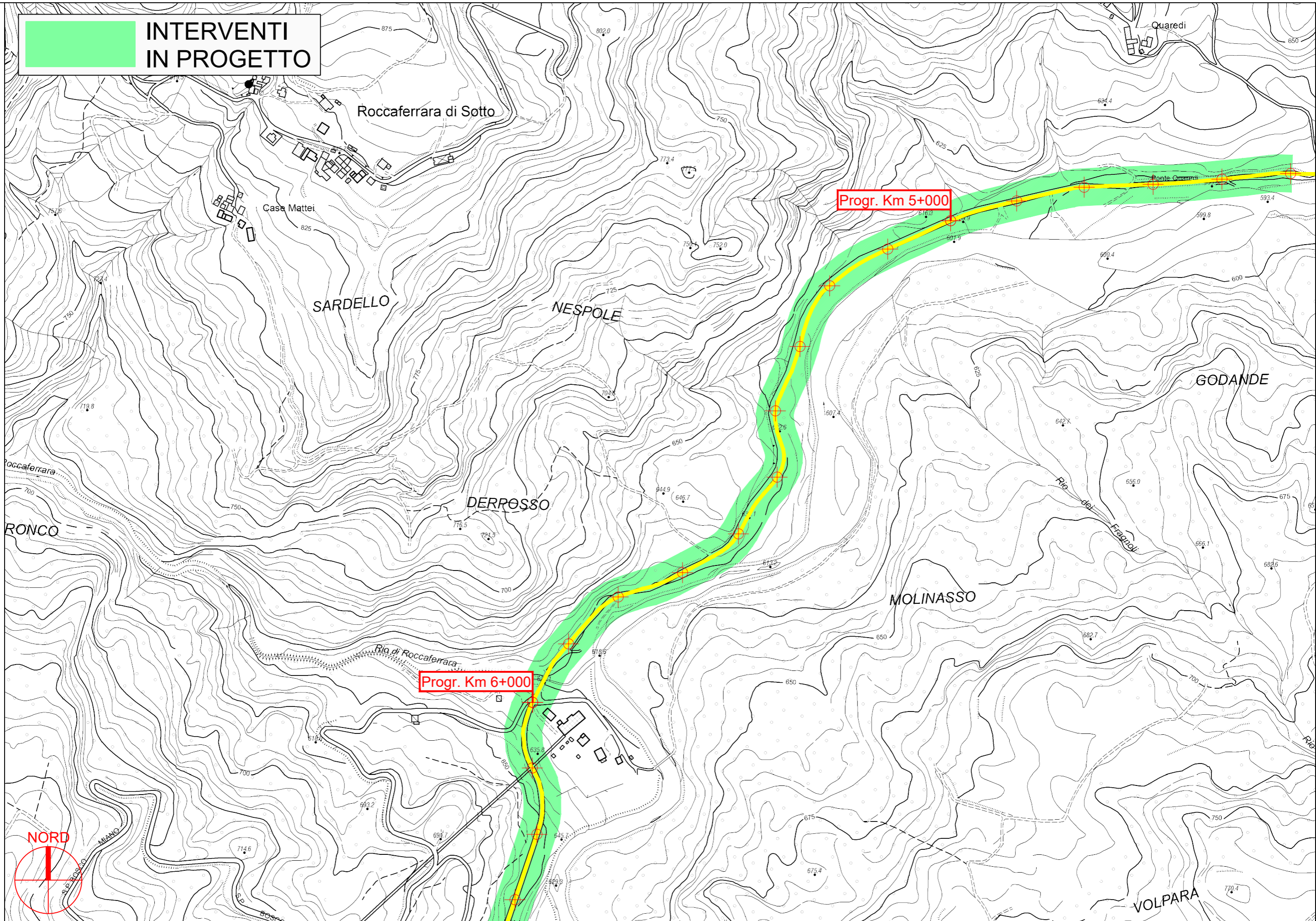
PROVINCIA DI PARMA

S.P. 116 dei Cento Laghi - Sviluppo chilometrico 9+946 km

Tavola 2 di 6 - Scala 1 : 5.000



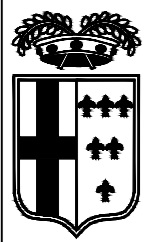
**INTERVENTI
IN PROGETTO**



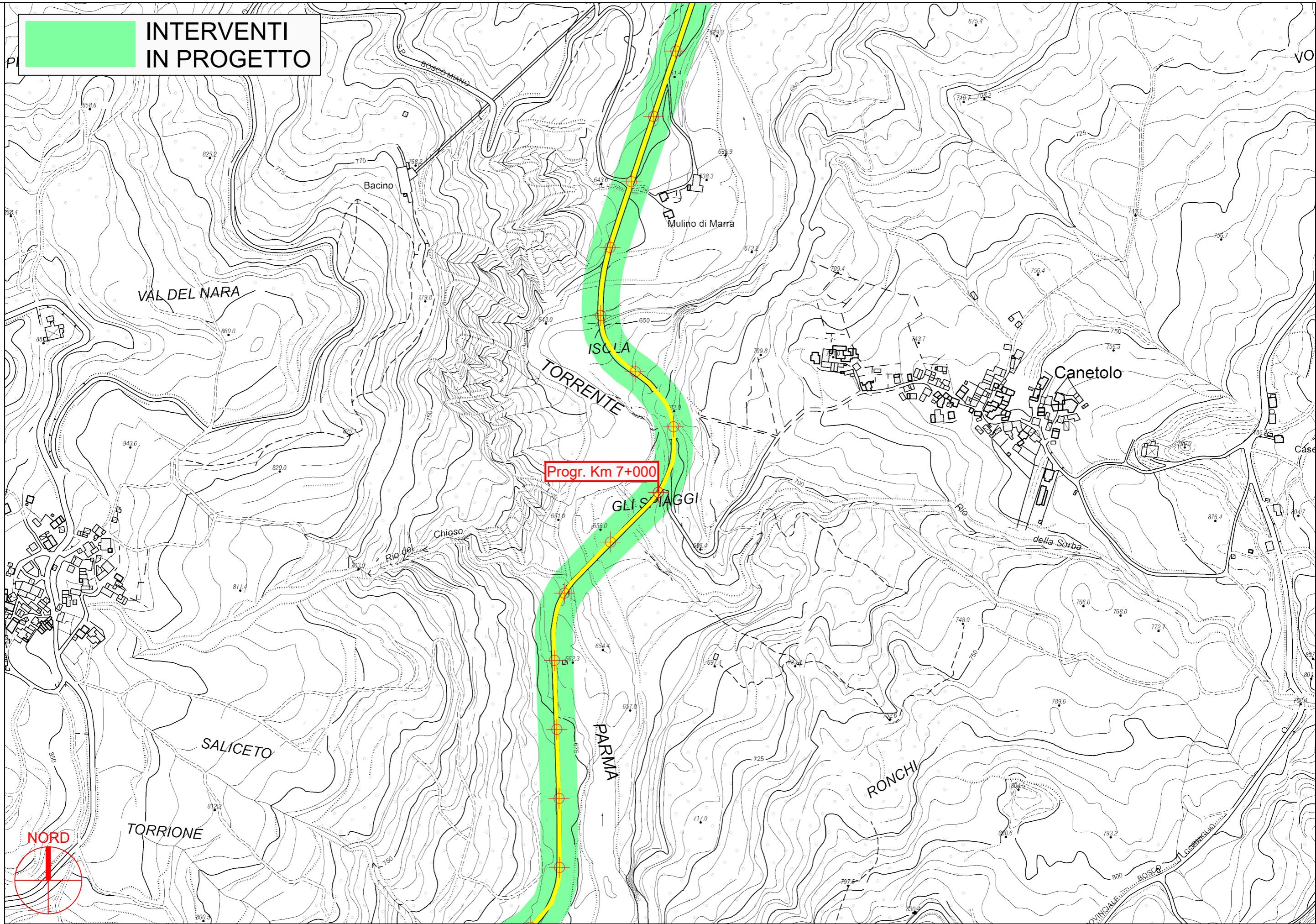
PROVINCIA DI PARMA

S.P. 116 dei Cento Laghi - Sviluppo chilometrico 9+946 km

Tavola 3 di 6 - Scala 1 : 5.000



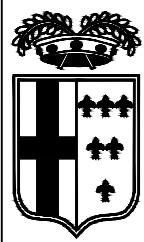
**INTERVENTI
IN PROGETTO**



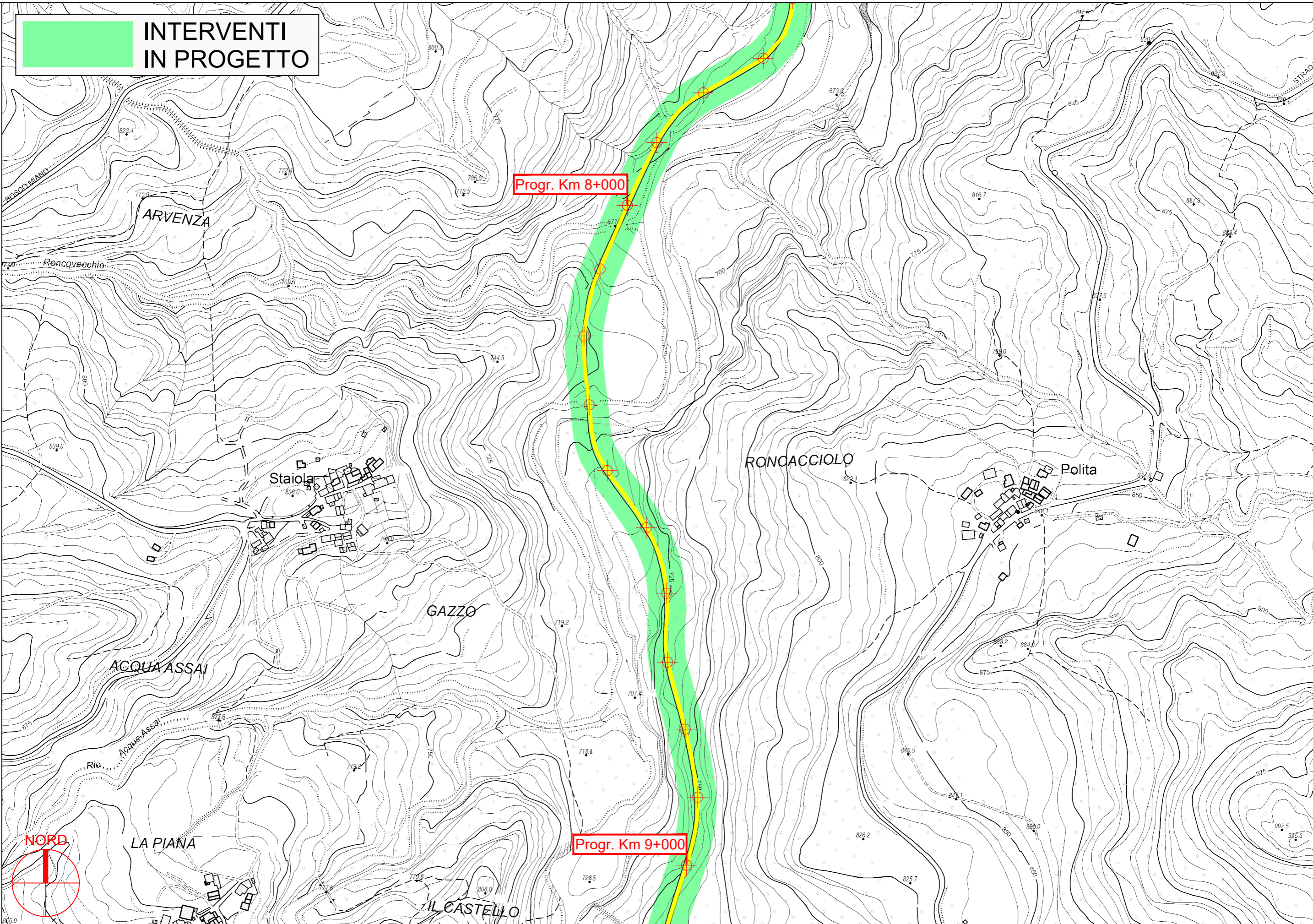
PROVINCIA DI PARMA

S.P. 116 dei Cento Laghi - Sviluppo chilometrico 9+946 km

Tavola 4 di 6 - Scala 1 : 5.000



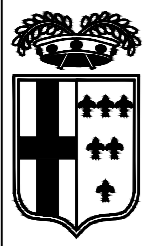
**INTERVENTI
IN PROGETTO**



PROVINCIA DI PARMA

S.P. 116 dei Cento Laghi - Sviluppo chilometrico 9+946 km

Tavola 5 di 6 - Scala 1 : 5.000



**INTERVENTI
IN PROGETTO**

Progr. Km 9+000

Progr. Km 9+946

PROVINCIA DI PARMA

