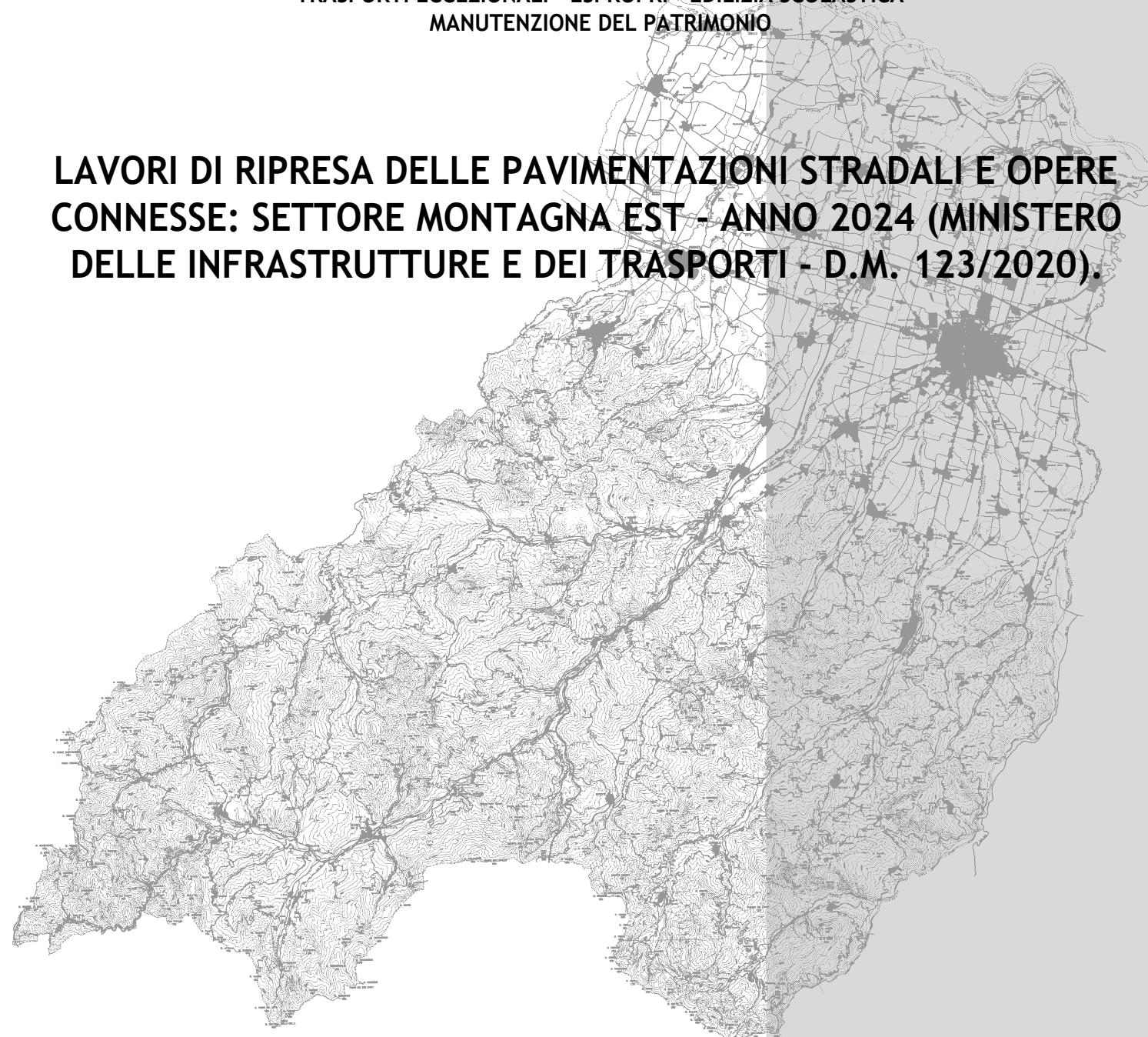




**PROVINCIA DI PARMA**  
SERVIZIO VIABILITA' E INFRASTRUTTURE  
TRASPORTI ECCEZIONALI - ESPROPRI - EDILIZIA SCOLASTICA  
MANUTENZIONE DEL PATRIMONIO

**LAVORI DI RIPRESA DELLE PAVIMENTAZIONI STRADALI E OPERE  
CONNESSE: SETTORE MONTAGNA EST - ANNO 2024 (MINISTERO  
DELLE INFRASTRUTTURE E DEI TRASPORTI - D.M. 123/2020).**



**PROGETTO DEFINITIVO-ESECUTIVO**

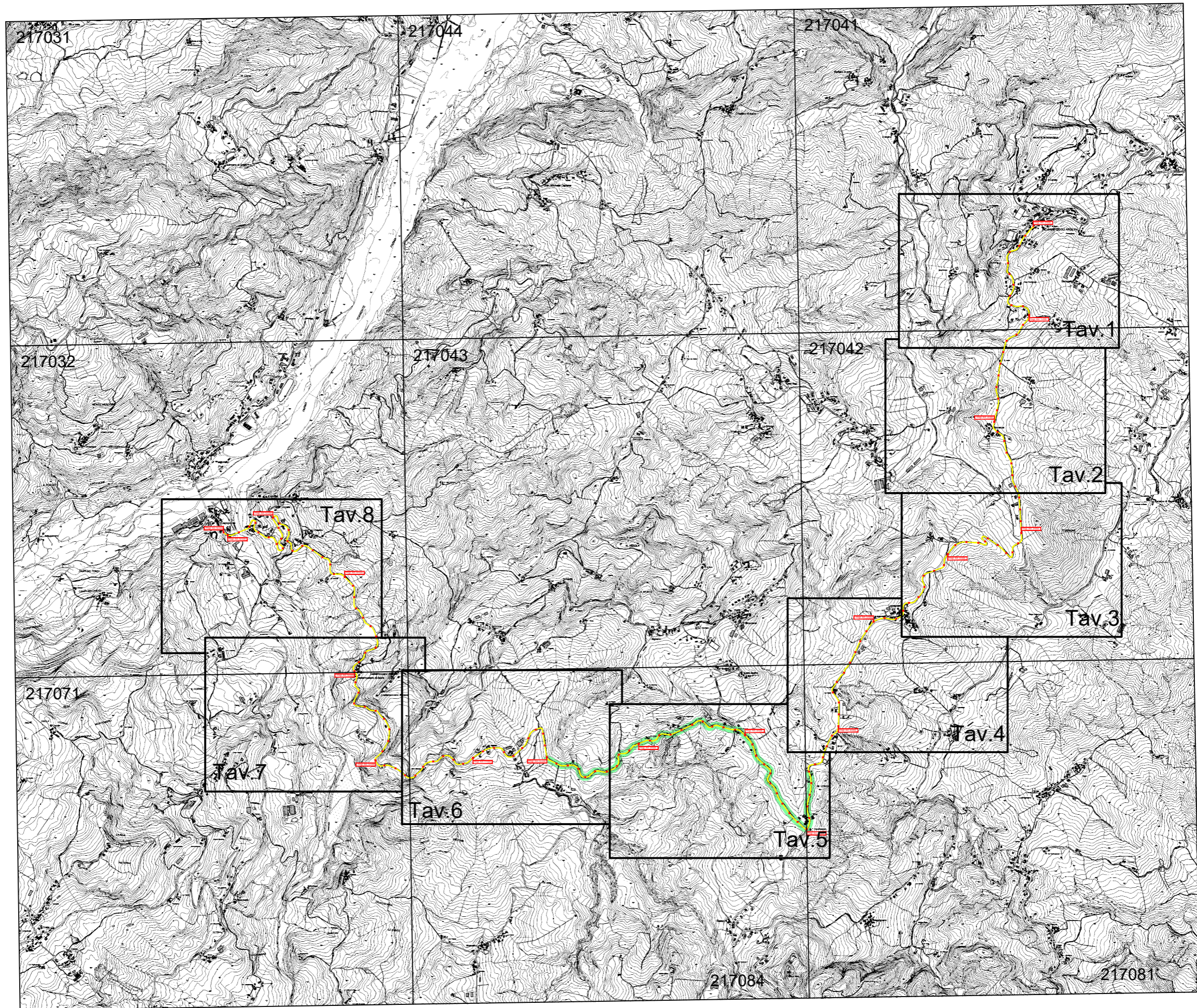
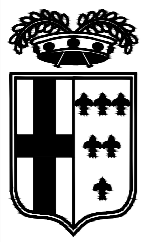
DESCRIZIONE	ELABORATO
PLANIMETRIE: TRATTI DI INTERVENTO S.P. 36 DELLA VAL TOCCANA	7.8
SCALA 1:5.000	DATA FEBBRAIO 2024

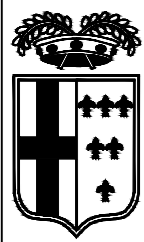
Il Responsabile del Servizio  
Ing. Gianpaolo Monteverdi

Il Responsabile del Procedimento  
Arch. Gloria Resteghini

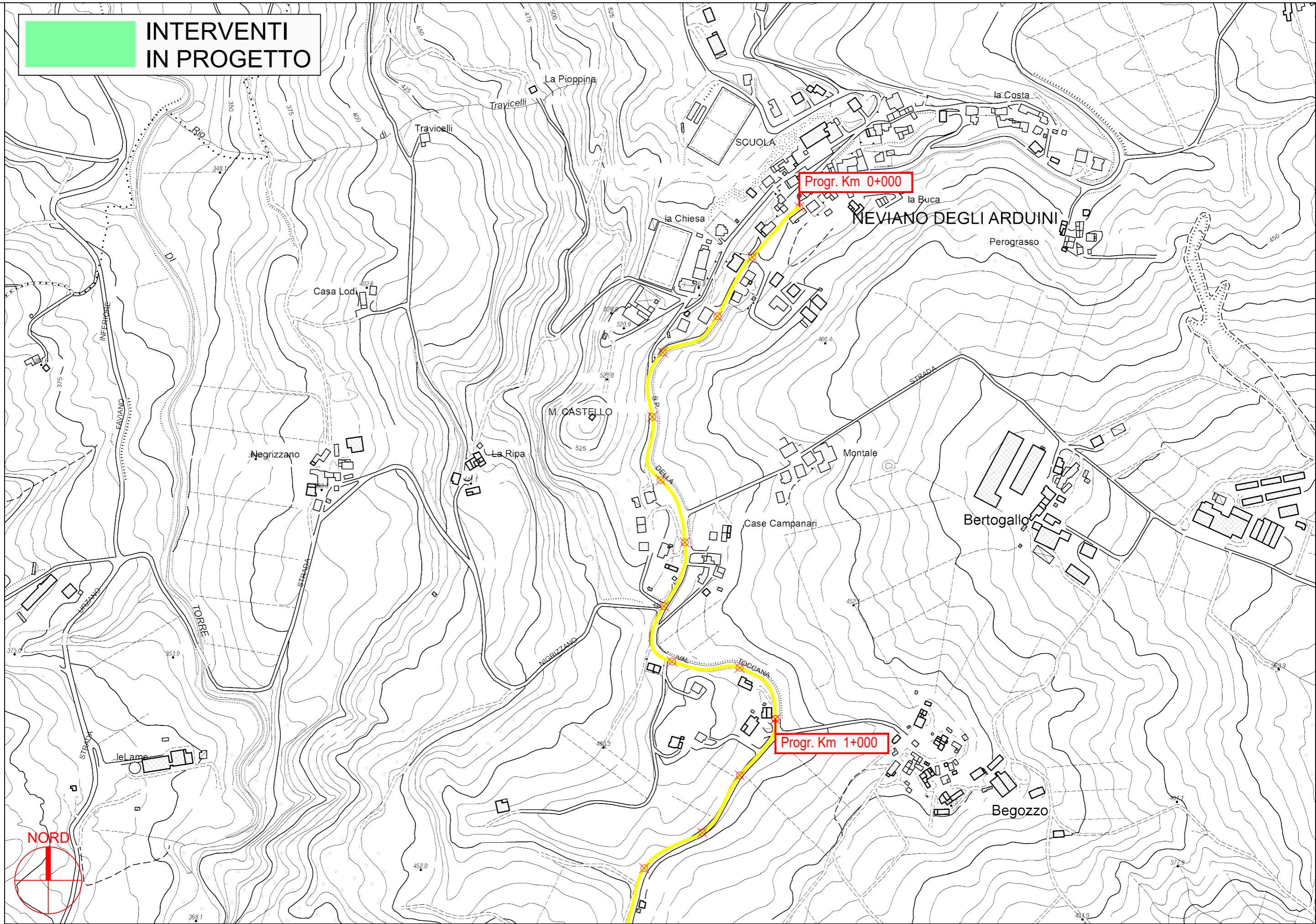
Il Progettista  
Geom. Antonio Mesti

Il Coordinatore  
Geom. Antonio Mesti





**INTERVENTI  
IN PROGETTO**

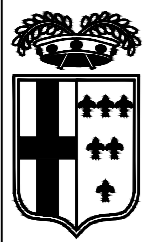


**PROVINCIA DI PARMA**

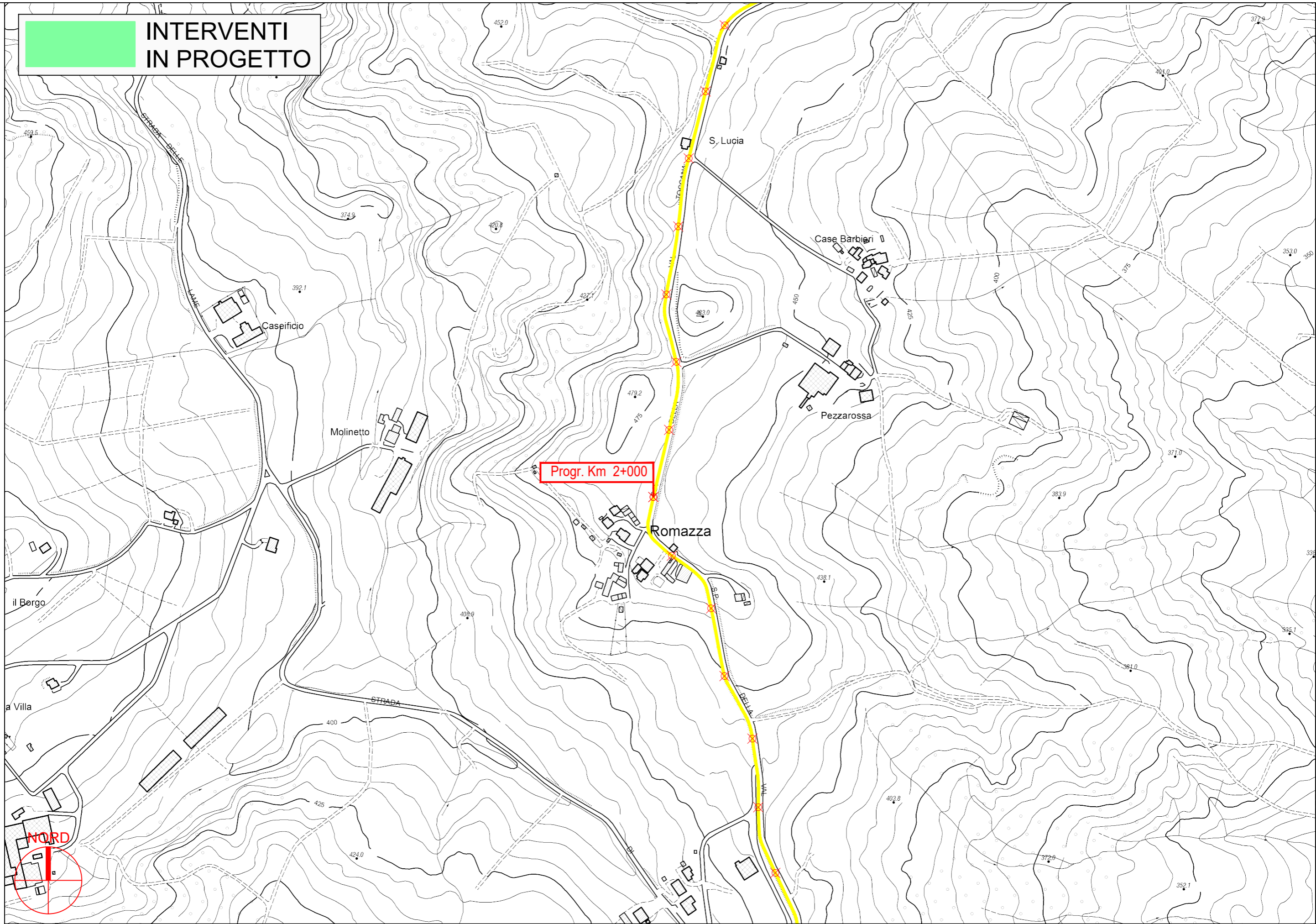


**S.P. 36 della Val Tocana - Sviluppo chilometrico 16+042 km**

**Tavola 1 di 8 - Scala 1 : 5.000**



**INTERVENTI  
IN PROGETTO**

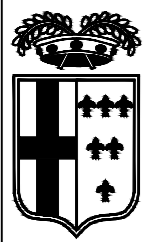


**PROVINCIA DI PARMA**

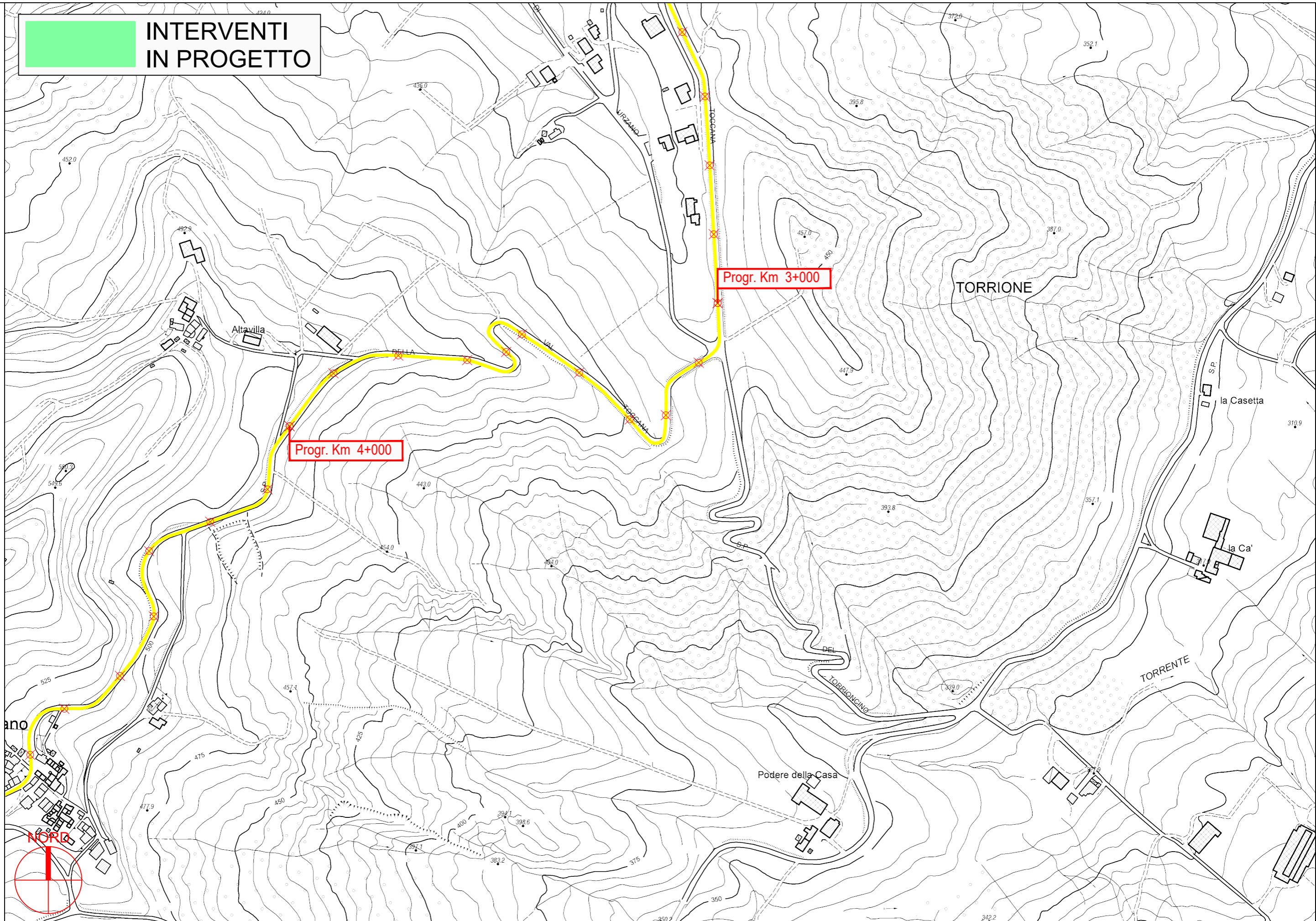
**S.P. 36 della Val Tocana - Sviluppo chilometrico 16+042 km**

**Tavola 2 di 8 - Scala 1 : 5.000**





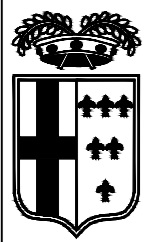
**INTERVENTI  
IN PROGETTO**



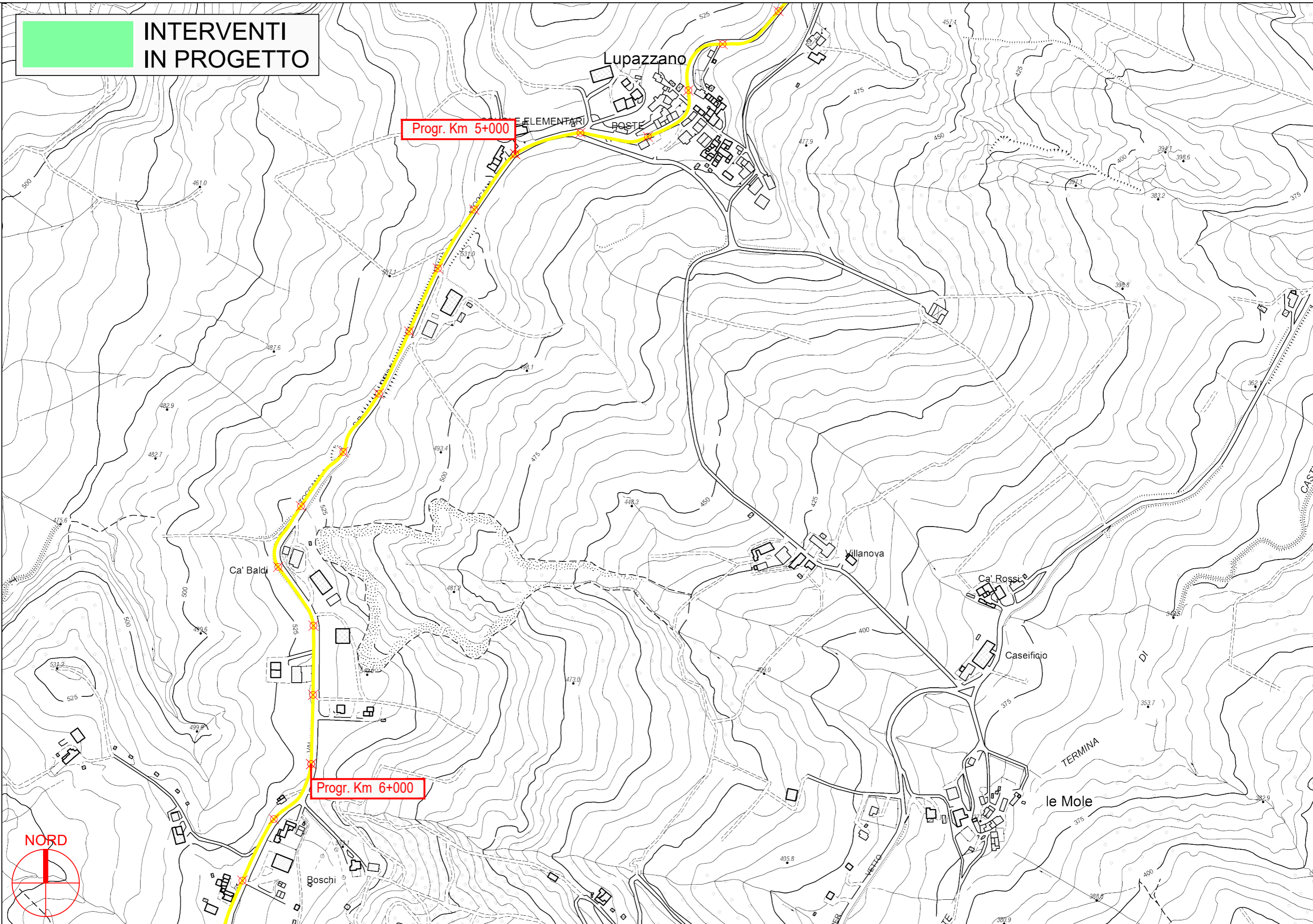
**PROVINCIA DI PARMA**

S.P. 36 della Val Tocana - Sviluppo chilometrico 16+042 km

Tavola 3 di 8 - Scala 1 : 5.000



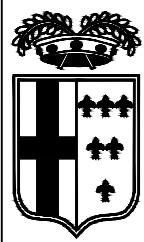
**INTERVENTI  
IN PROGETTO**



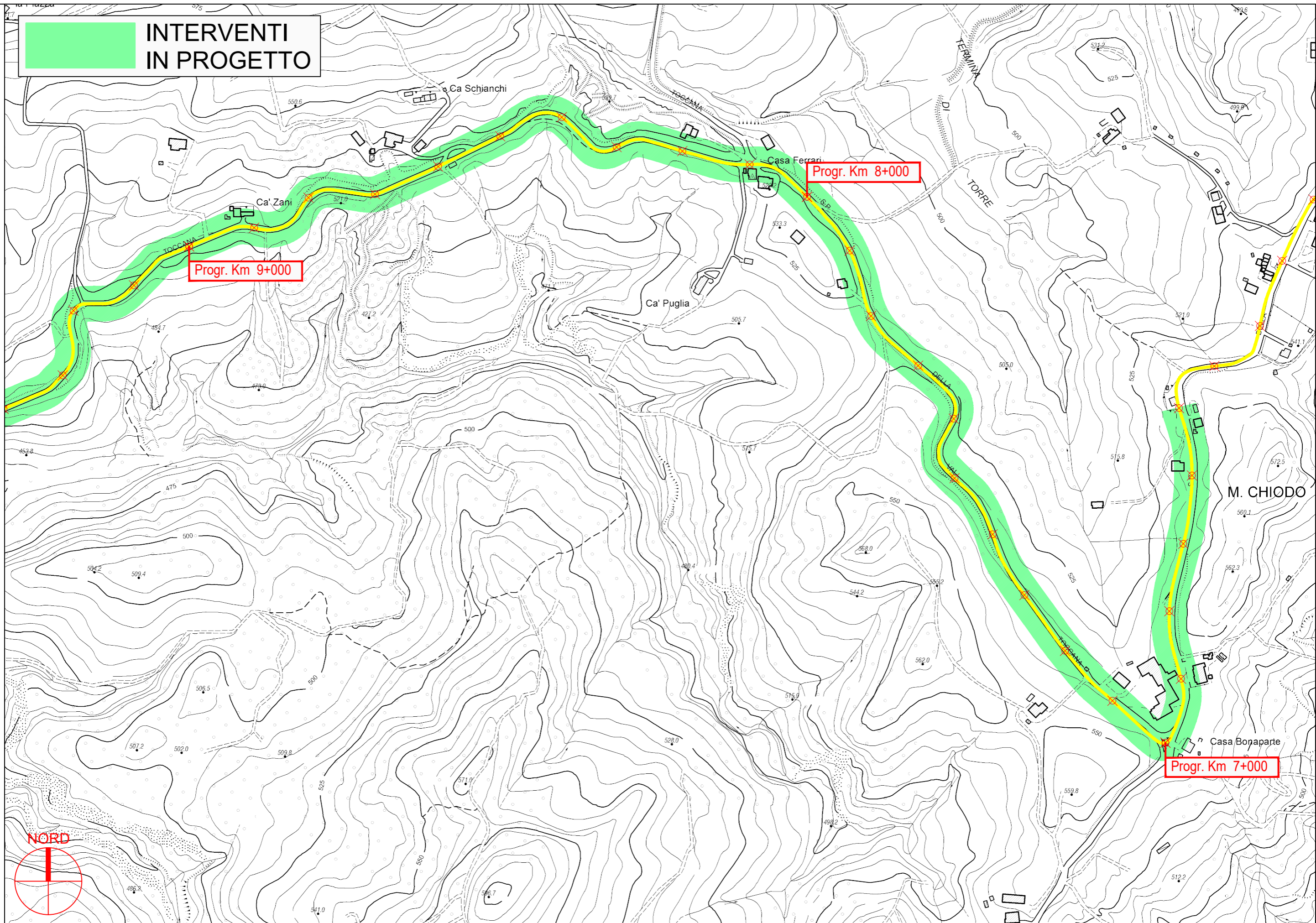
**PROVINCIA DI PARMA**

**S.P. 36 della Val Tocana - Sviluppo chilometrico 16+042 km**

**Tavola 4 di 8 - Scala 1 : 5.000**



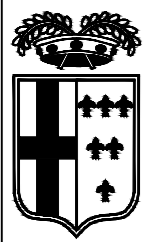
**INTERVENTI  
IN PROGETTO**



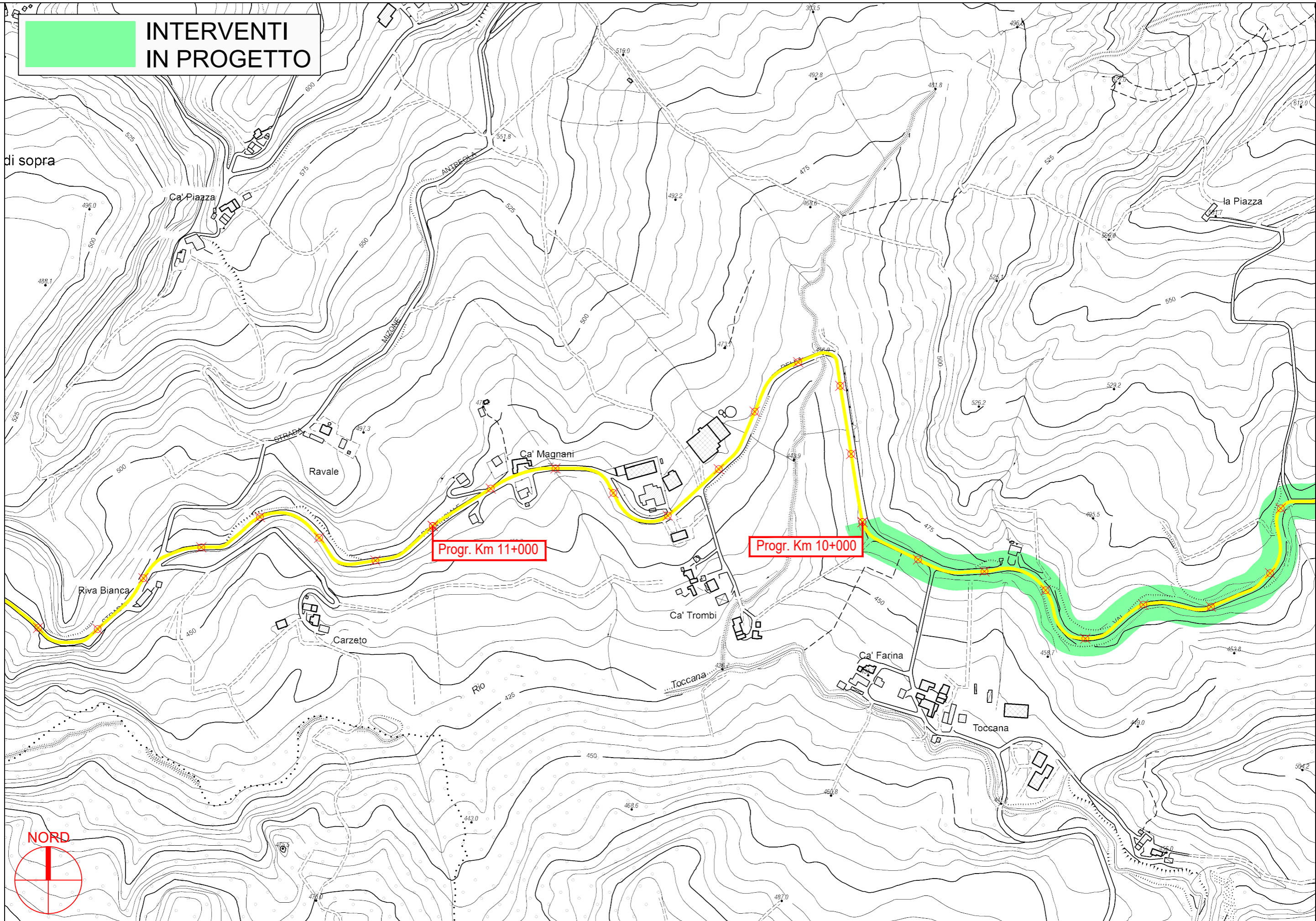
**PROVINCIA DI PARMA**

**S.P. 36 della Val Tocana - Sviluppo chilometrico 16+042 km**

**Tavola 5 di 8 - Scala 1 : 5.000**



**INTERVENTI  
IN PROGETTO**

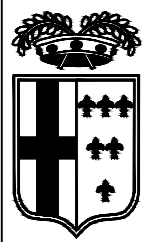


**PROVINCIA DI PARMA**

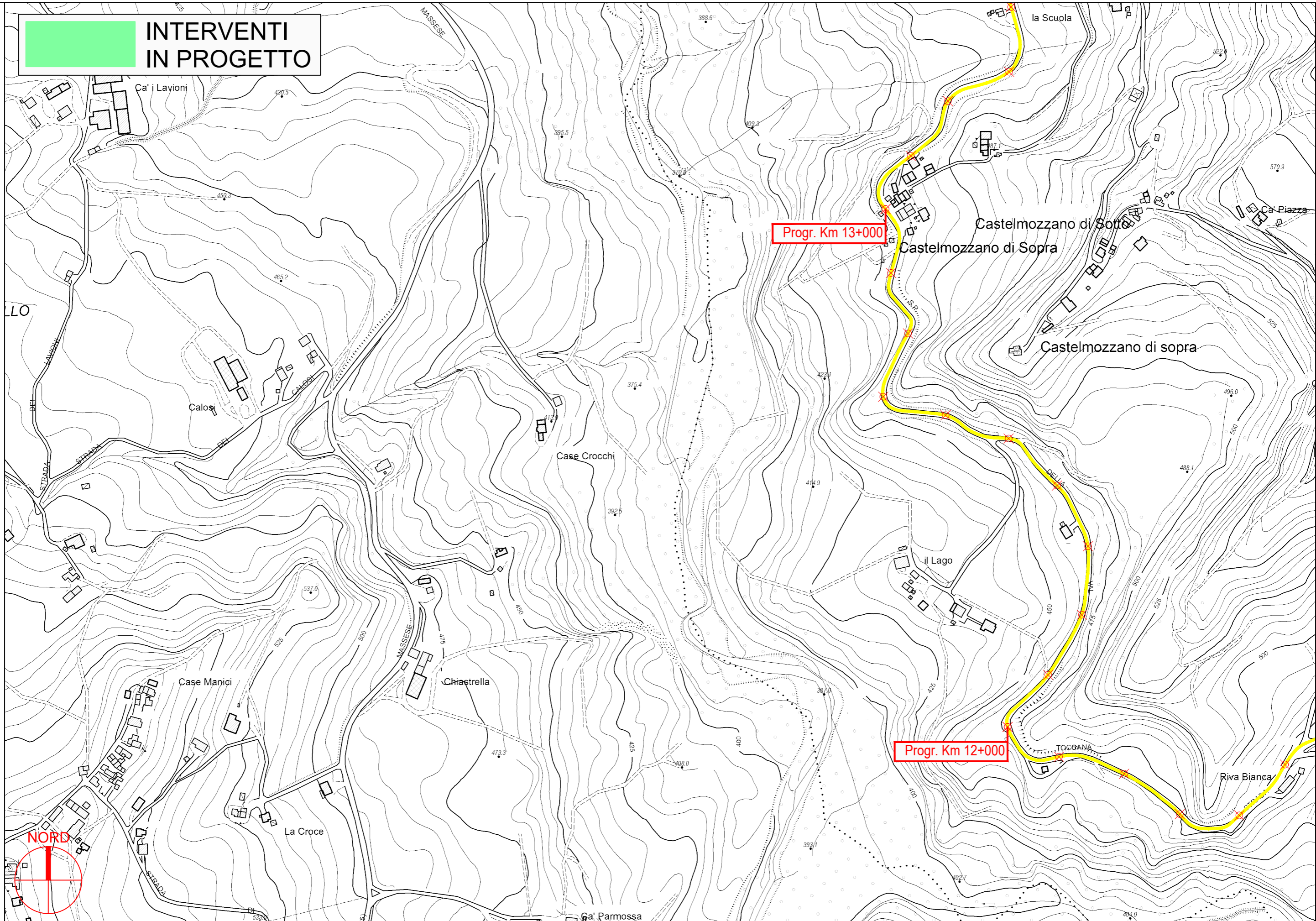
S.P. 36 della Val Tocana - Sviluppo chilometrico 16+042 km

Tavola 6 di 8 - Scala 1 : 5.000





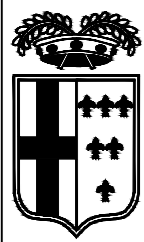
**INTERVENTI  
IN PROGETTO**



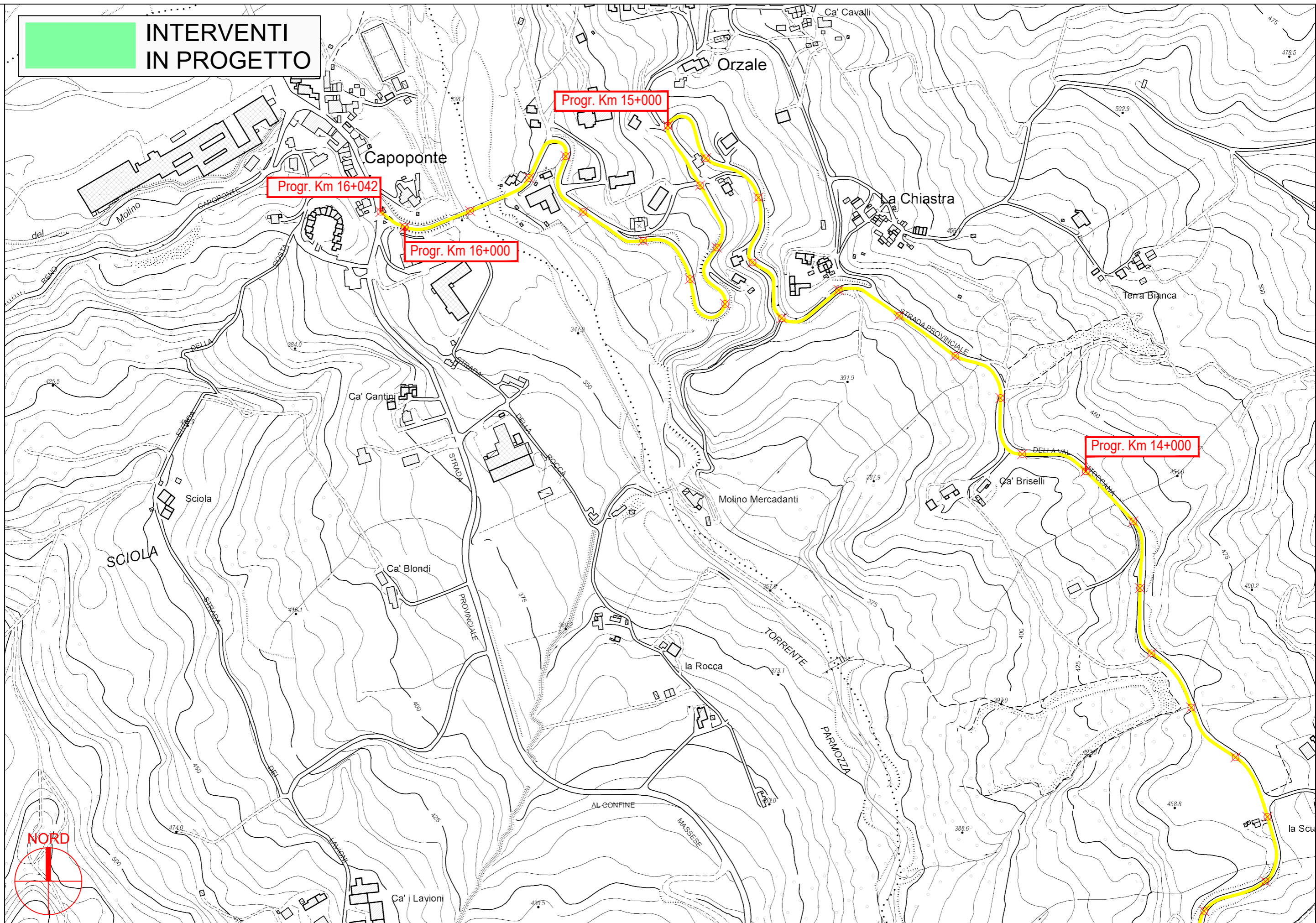
**PROVINCIA DI PARMA**

**S.P. 36 della Val Tocana - Sviluppo chilometrico 16+042 km**

**Tavola 7 di 8 - Scala 1 : 5.000**



**INTERVENTI  
IN PROGETTO**



**PROVINCIA DI PARMA**



**S.P. 36 della Val Tocana - Sviluppo chilometrico 16+042 km**

**Tavola 8 di 8 - Scala 1 : 5.000**