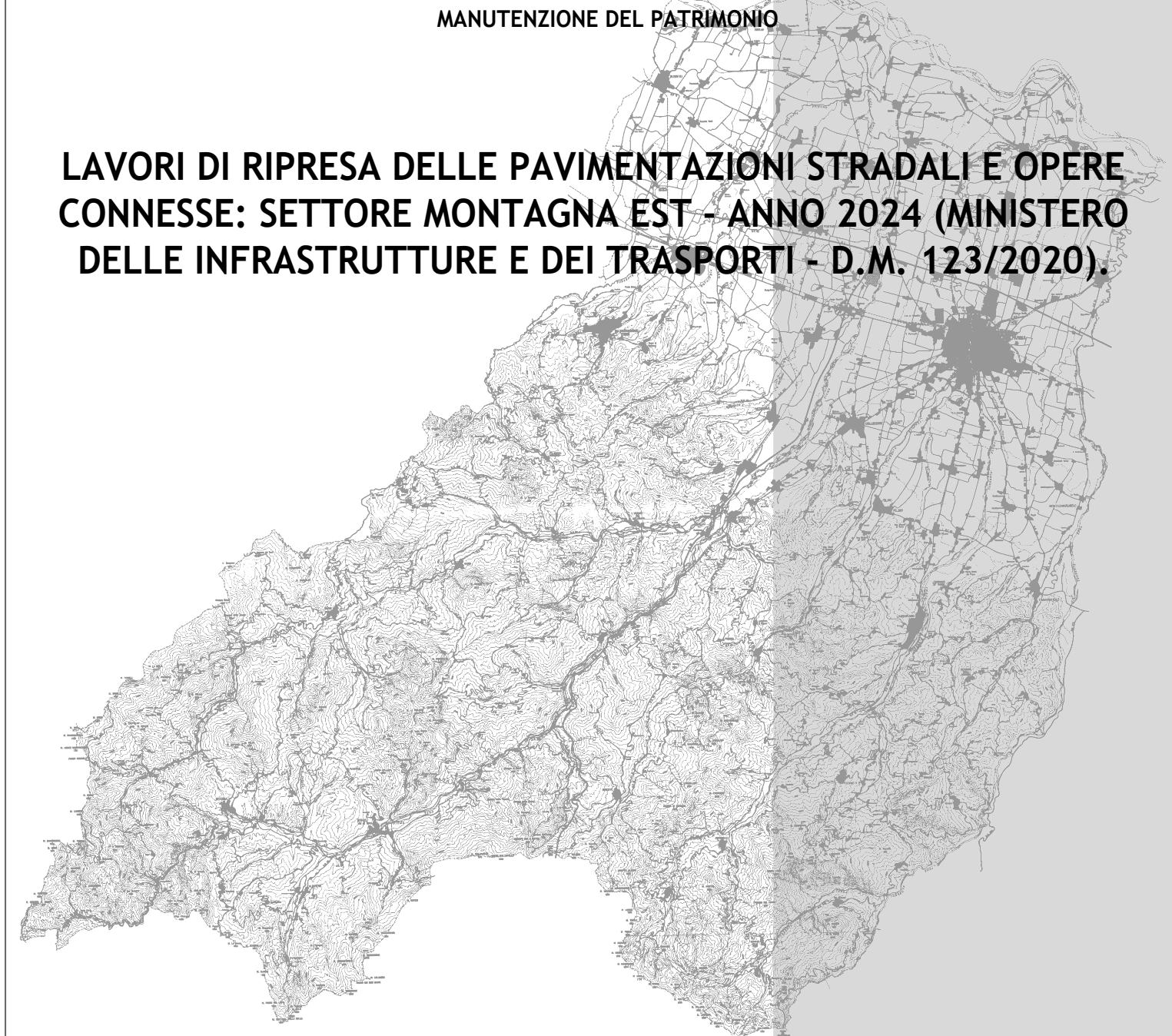




PROVINCIA DI PARMA
SERVIZIO VIABILITA' E INFRASTRUTTURE
TRASPORTI ECCEZIONALI - ESPROPRI - EDILIZIA SCOLASTICA
MANUTENZIONE DEL PATRIMONIO

**LAVORI DI RIPRESA DELLE PAVIMENTAZIONI STRADALI E OPERE
CONNESSE: SETTORE MONTAGNA EST - ANNO 2024 (MINISTERO
DELLE INFRASTRUTTURE E DEI TRASPORTI - D.M. 123/2020).**



PROGETTO DEFINITIVO-ESECUTIVO

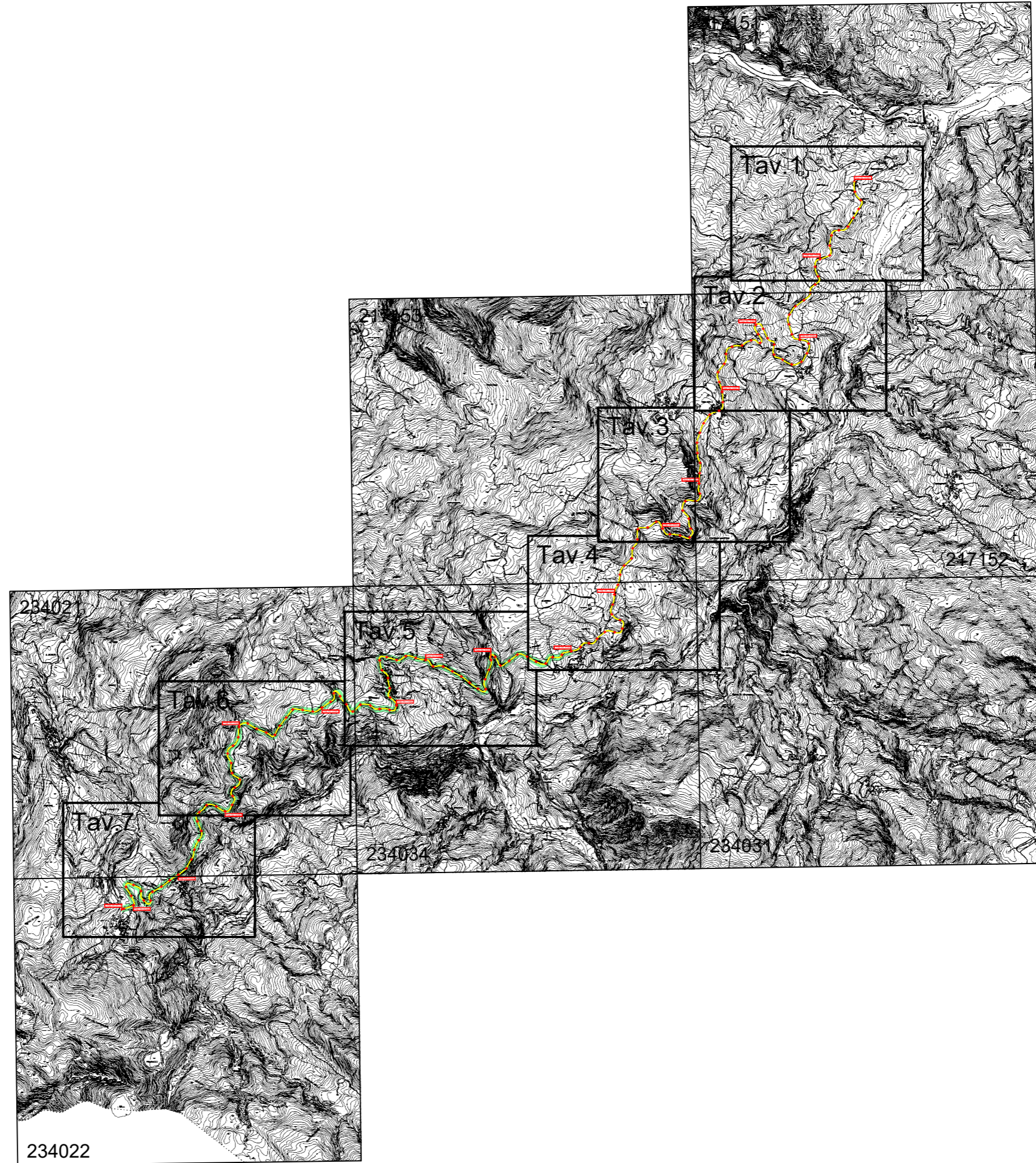
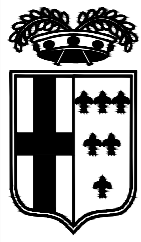
DESCRIZIONE	ELABORATO
PLANIMETRIE: TRATTI DI INTERVENTO S.P. 68 DI VALCIECA	7.9
SCALA	DATA
1:5.000	FEBBRAIO 2024

Il Responsabile del Servizio
Ing. Gianpaolo Monteverdi

Il Responsabile del Procedimento
Arch. Gloria Resteghini

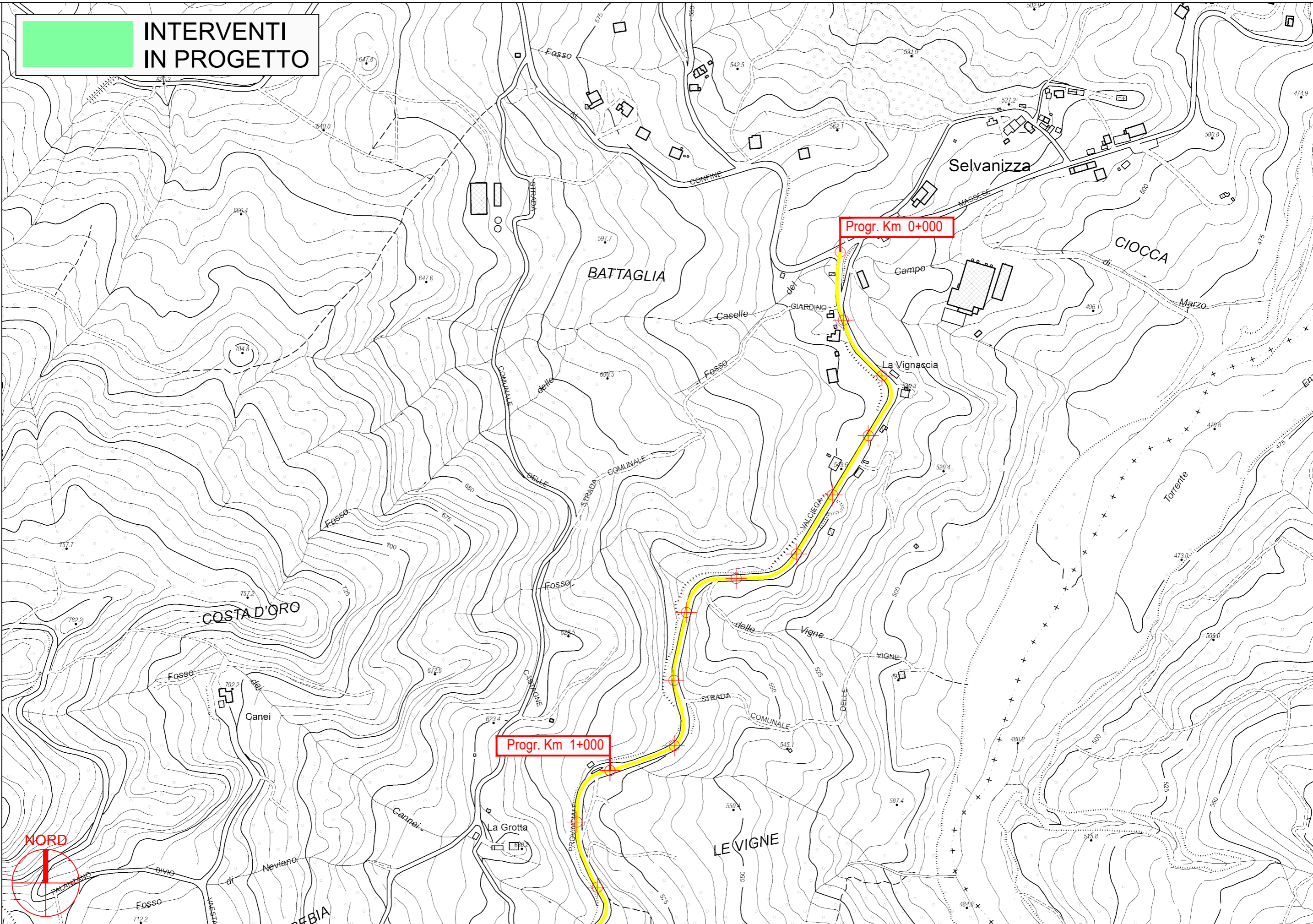
Il Progettista
Geom. Antonio Mesti

Il Coordinatore
Geom. Antonio Mesti





**INTERVENTI
IN PROGETTO**



PROVINCIA DI PARMA

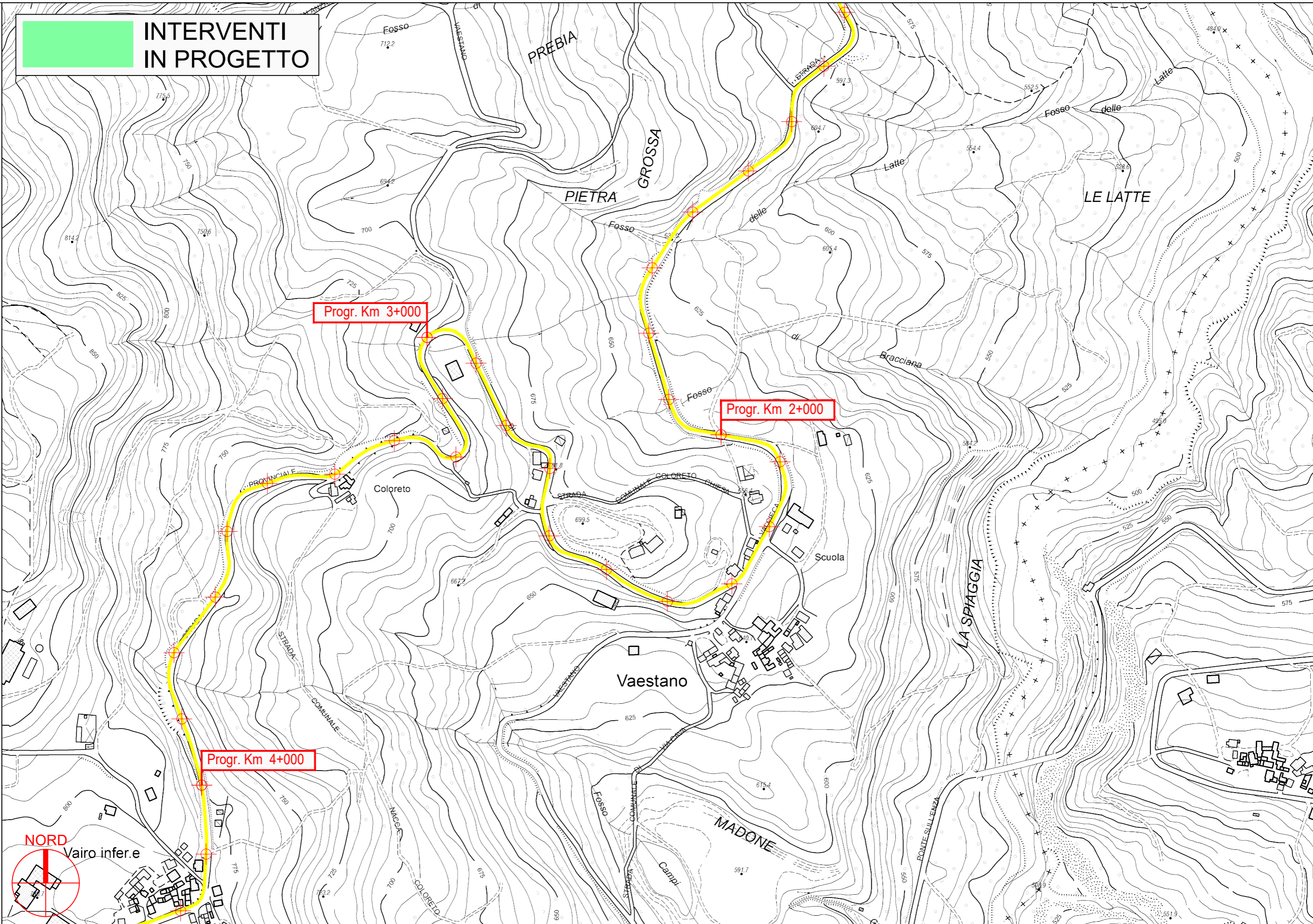


S.P. 68 di Valcieca - Sviluppo chilometrico 16+119 km

Tavola 1 di 7 - Scala 1 : 5.000



**INTERVENTI
IN PROGETTO**



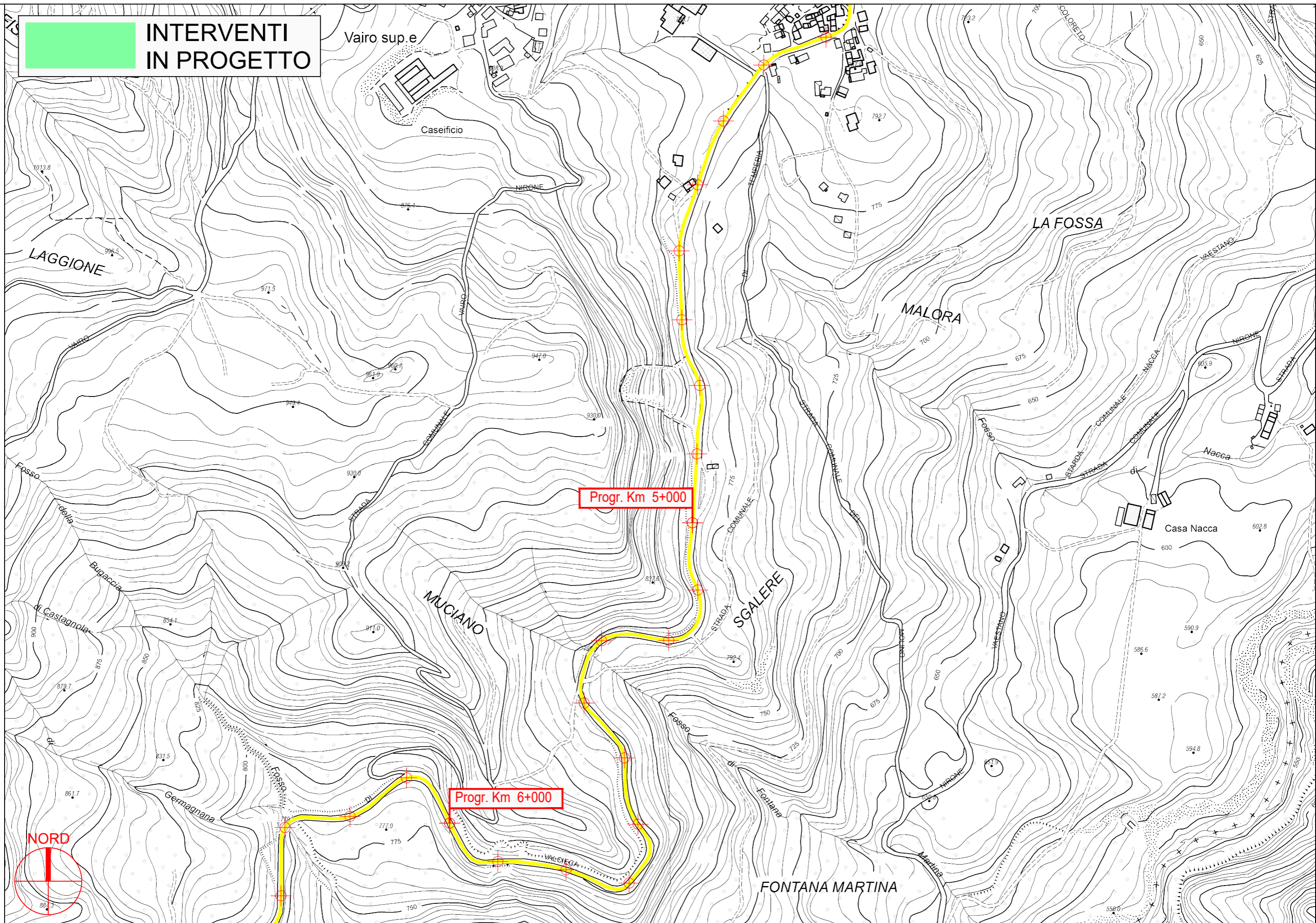
PROVINCIA DI PARMA

S.P. 68 di Valcieca - Sviluppo chilometrico 16+119 km

Tavola 2 di 7 - Scala 1 : 5.000



**INTERVENTI
IN PROGETTO**



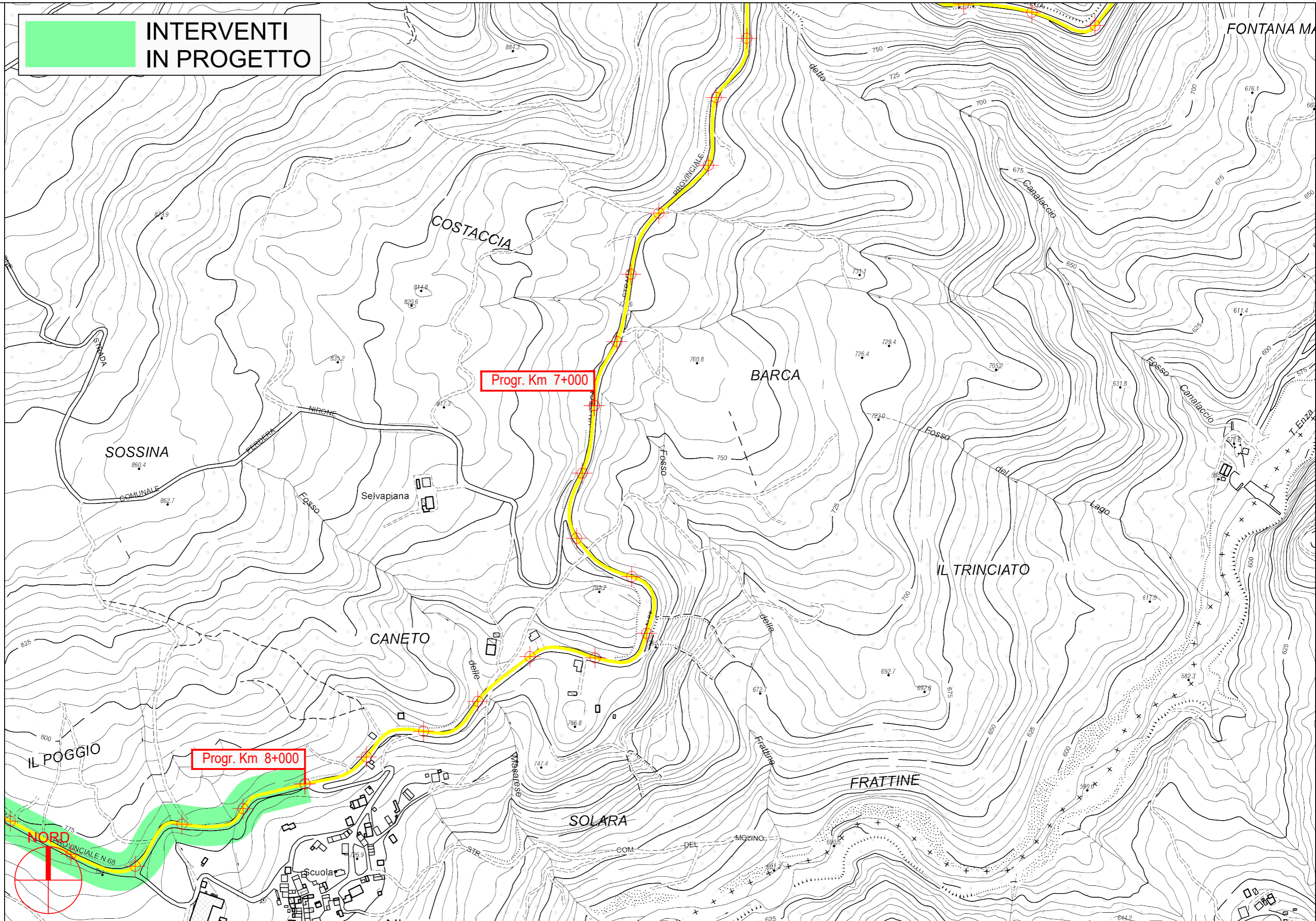
PROVINCIA DI PARMA

S.P. 68 di Valcieca - Sviluppo chilometrico 16+119 km

Tavola 3 di 7 - Scala 1 : 5.000



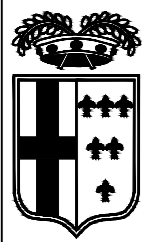
**INTERVENTI
IN PROGETTO**



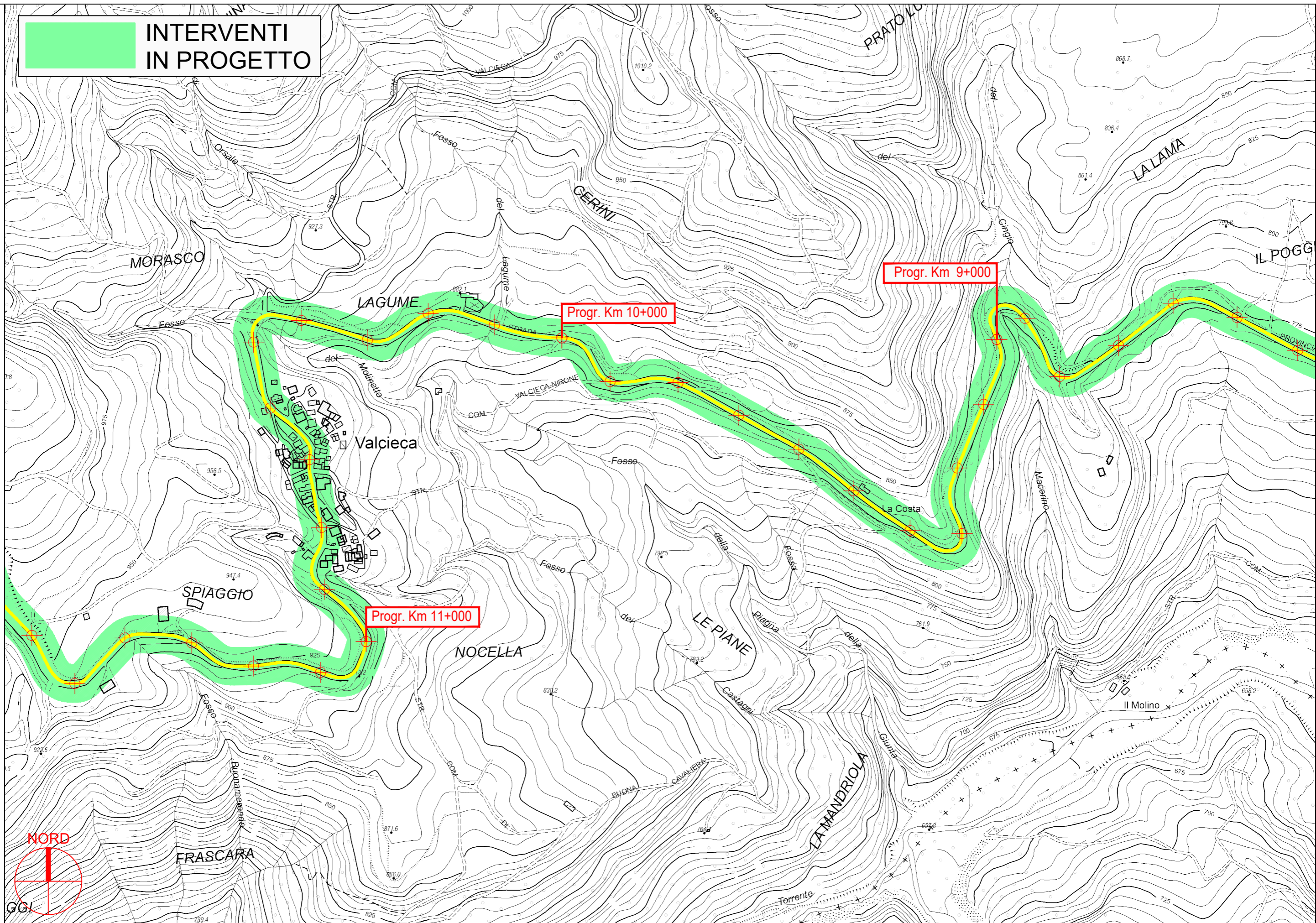
PROVINCIA DI PARMA

S.P. 68 di Valcieca - Sviluppo chilometrico 16+119 km

Tavola 4 di 7 - Scala 1 : 5.000



**INTERVENTI
IN PROGETTO**

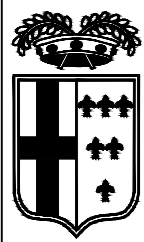


PROVINCIA DI PARMA

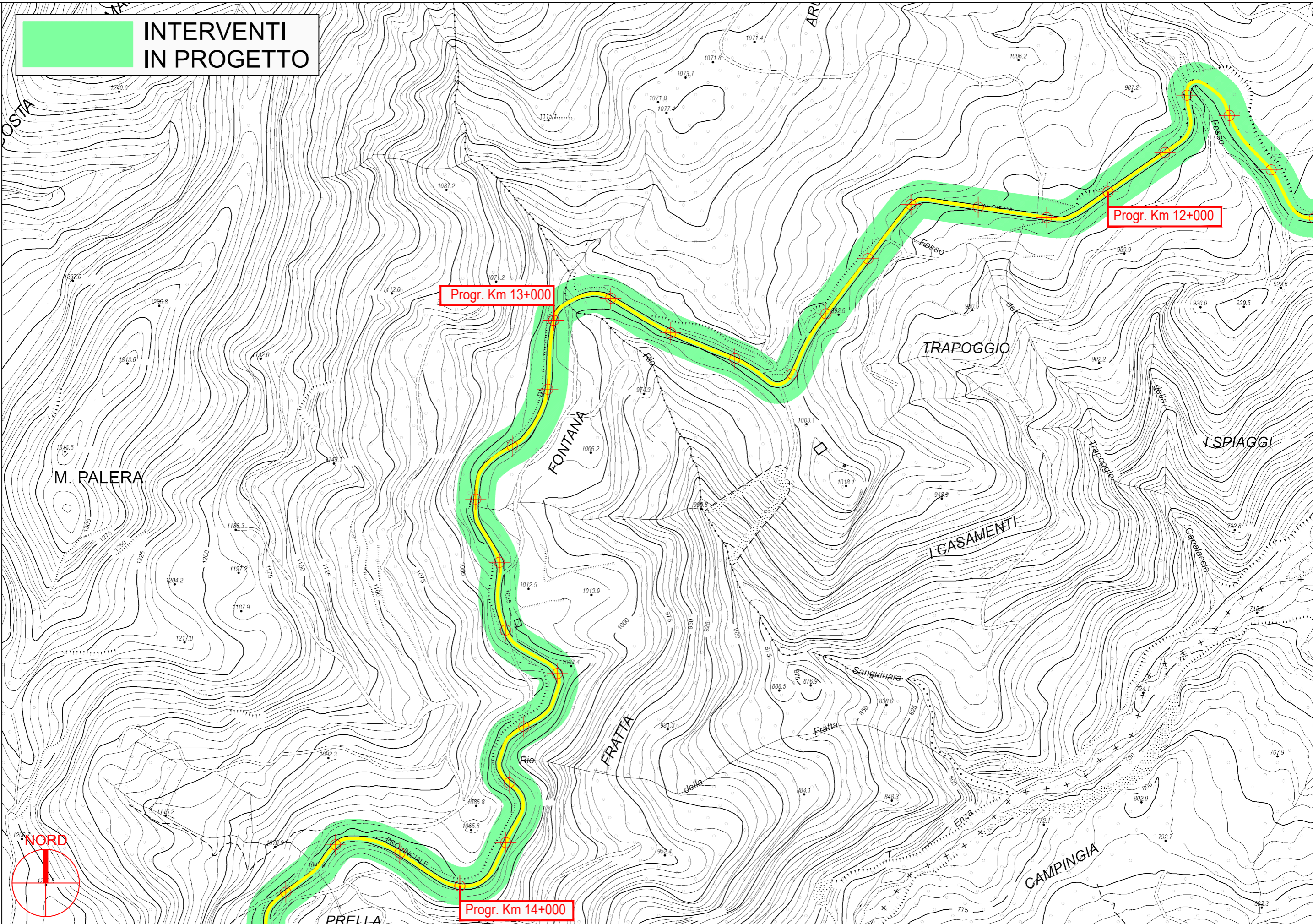


S.P. 68 di Valcieca - Sviluppo chilometrico 16+119 km

Tavola 5 di 7 - Scala 1 : 5.000



**INTERVENTI
IN PROGETTO**



PROVINCIA DI PARMA



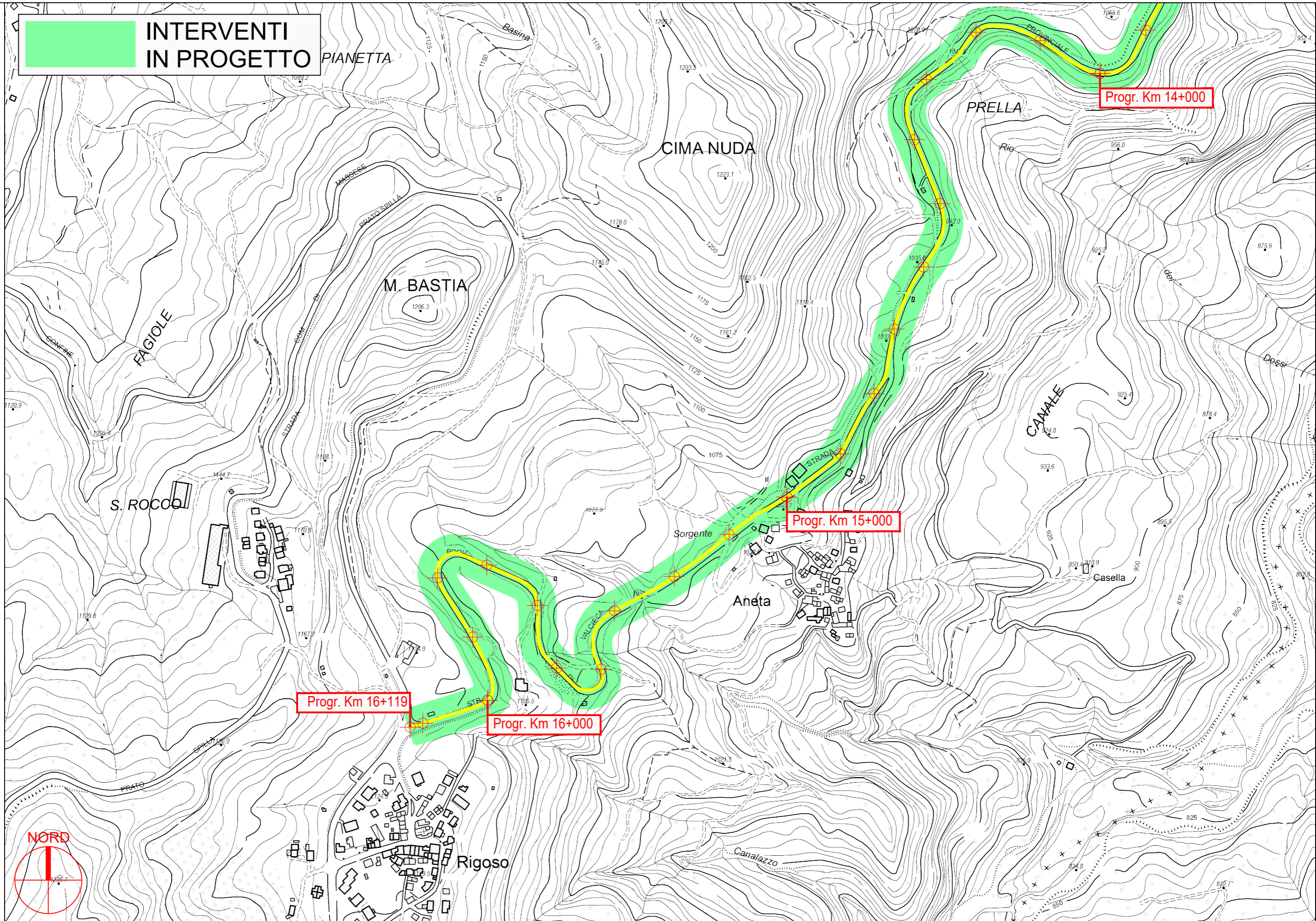
S.P. 68 di Valcieca - Sviluppo chilometrico 16+119 km

Tavola 6 di 7 - Scala 1 : 5.000



**INTERVENTI
IN PROGETTO**

PIANETTA



PROVINCIA DI PARMA

S.P. 68 di Valcieca - Sviluppo chilometrico 16+119 km

Tavola 7 di 7 - Scala 1 : 5.000