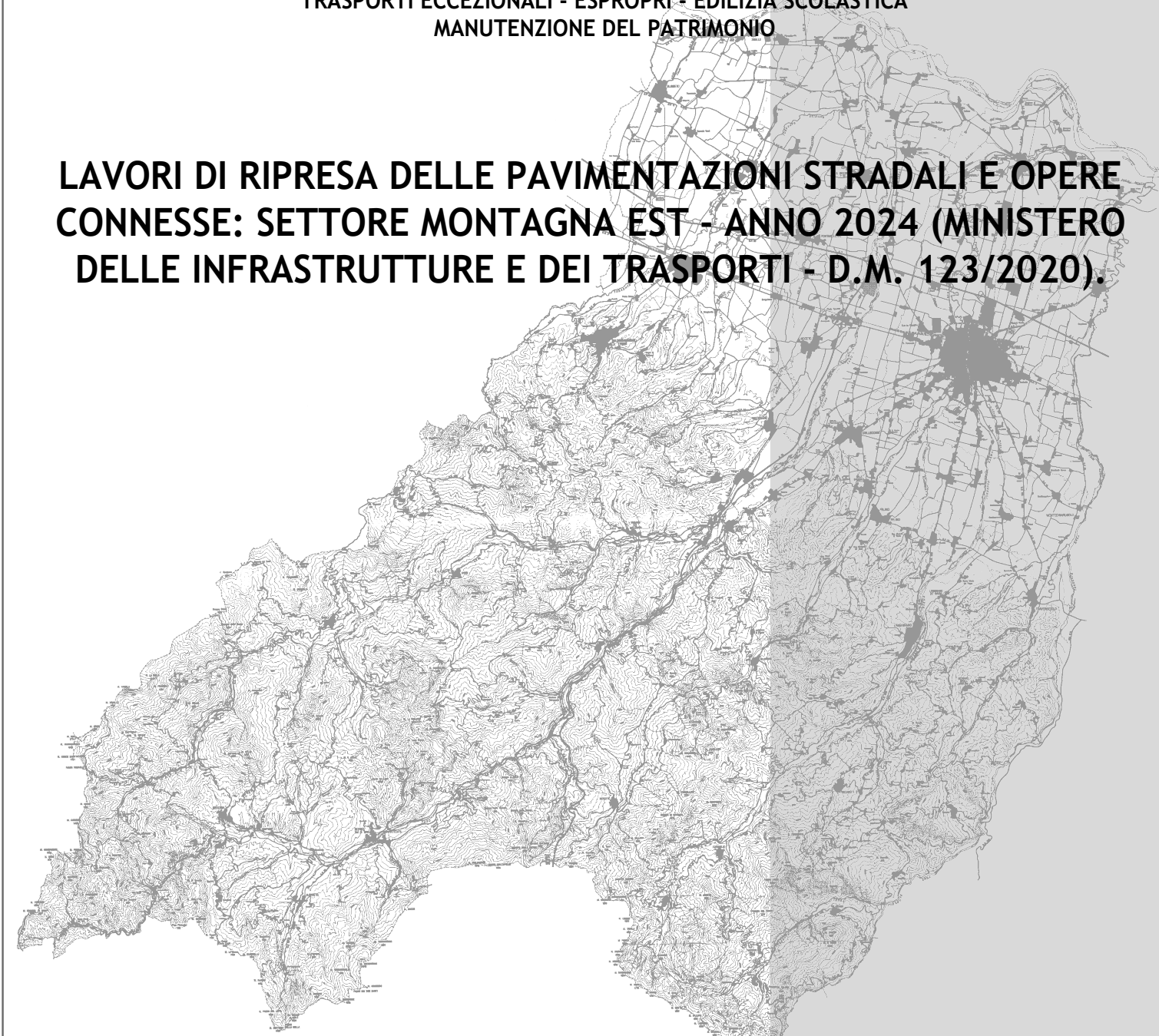


**PROVINCIA DI PARMA**  
SERVIZIO VIABILITA' E INFRASTRUTTURE  
TRASPORTI ECCEZIONALI - ESPROPRI - EDILIZIA SCOLASTICA  
MANUTENZIONE DEL PATRIMONIO

**LAVORI DI RIPRESA DELLE PAVIMENTAZIONI STRADALI E OPERE  
CONNESSE: SETTORE MONTAGNA EST - ANNO 2024 (MINISTERO  
DELLE INFRASTRUTTURE E DEI TRASPORTI - D.M. 123/2020).**



**PROGETTO DEFINITIVO-ESECUTIVO**

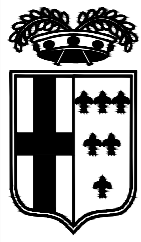
DESCRIZIONE	ELABORATO
<b>PLANIMETRIE: TRATTI DI INTERVENTO S.P. 75 MONCHIO - CORNIGLIO</b>	<b>7.10</b>
SCALA	DATA
<b>1:5.000</b>	<b>FEBBRAIO 2024</b>

Il Responsabile del Servizio  
Ing. Gianpaolo Monteverdi

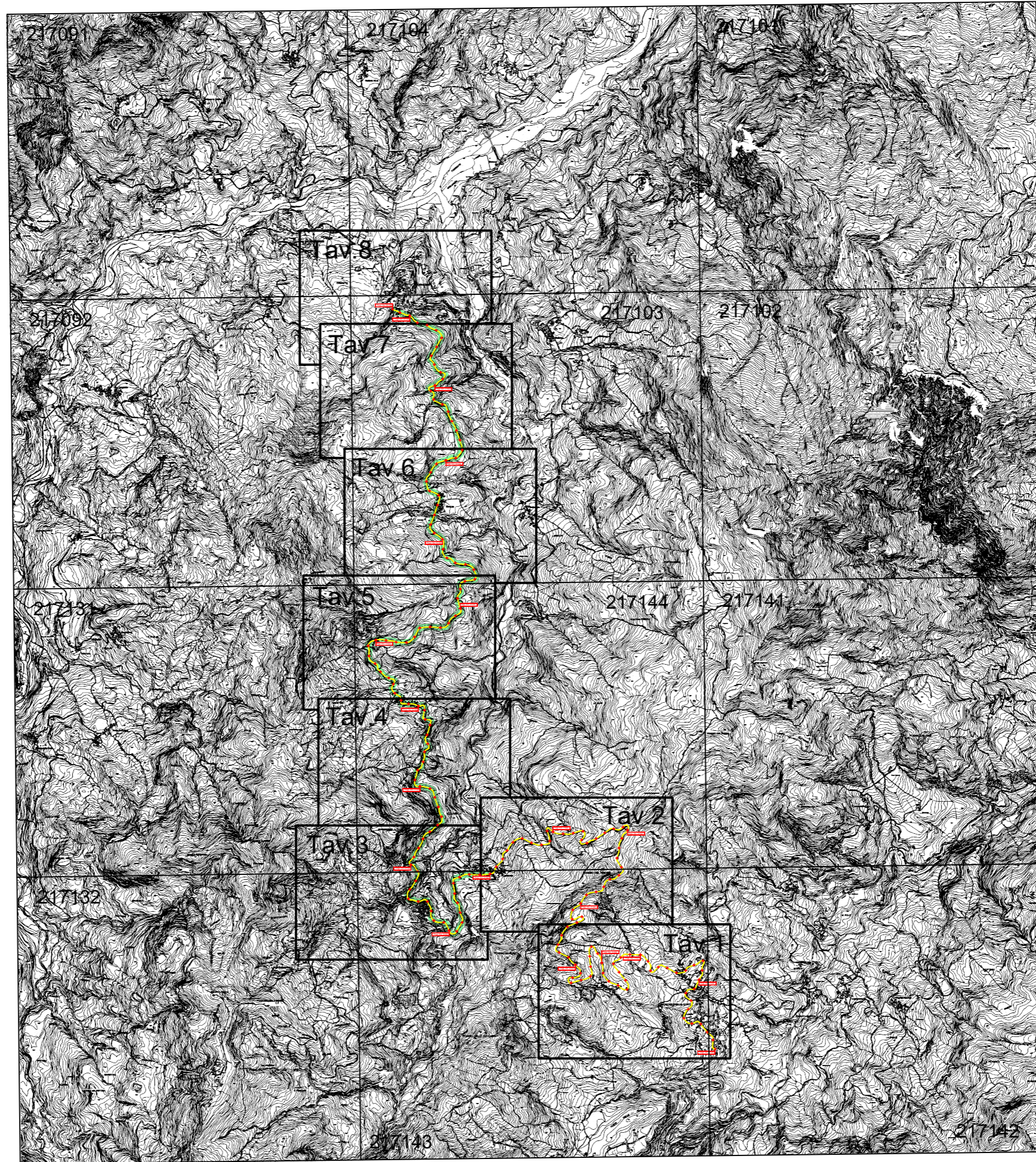
Il Responsabile del Procedimento  
Arch. Gloria Resteghini

Il Progettista  
Geom. Antonio Mesti

Il Coordinatore  
Geom. Antonio Mesti



PROVINCIA DI PARMA

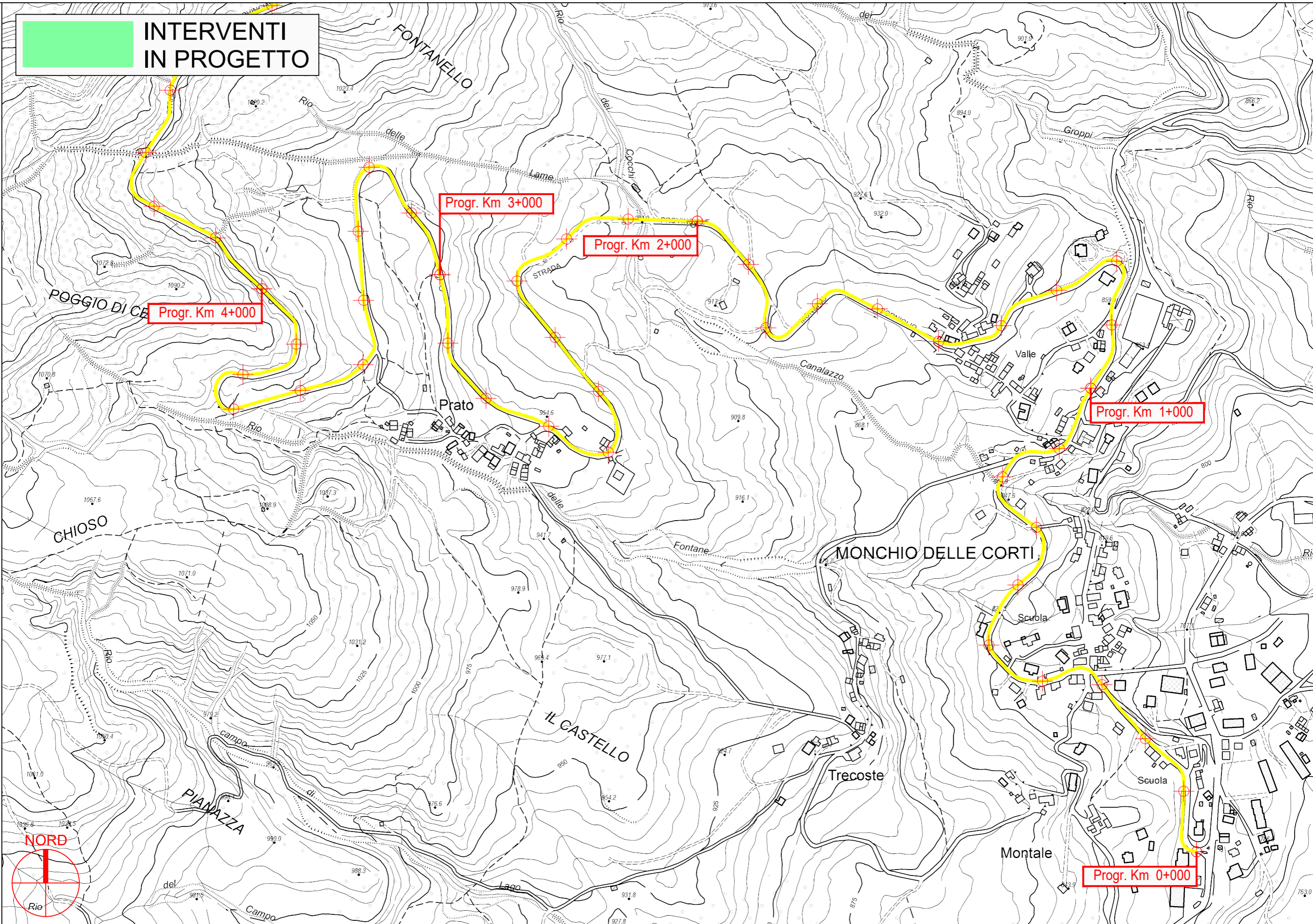


S.P. 75 Monchio-Corniglio - Sviluppo chilometrico 18+180 km

Inquadramento - Scala Adattata



**INTERVENTI  
IN PROGETTO**



Progr. Km 4+000

Progr. Km 3+000

Progr. Km 2+000

Progr. Km 1+000

Progr. Km 0+000

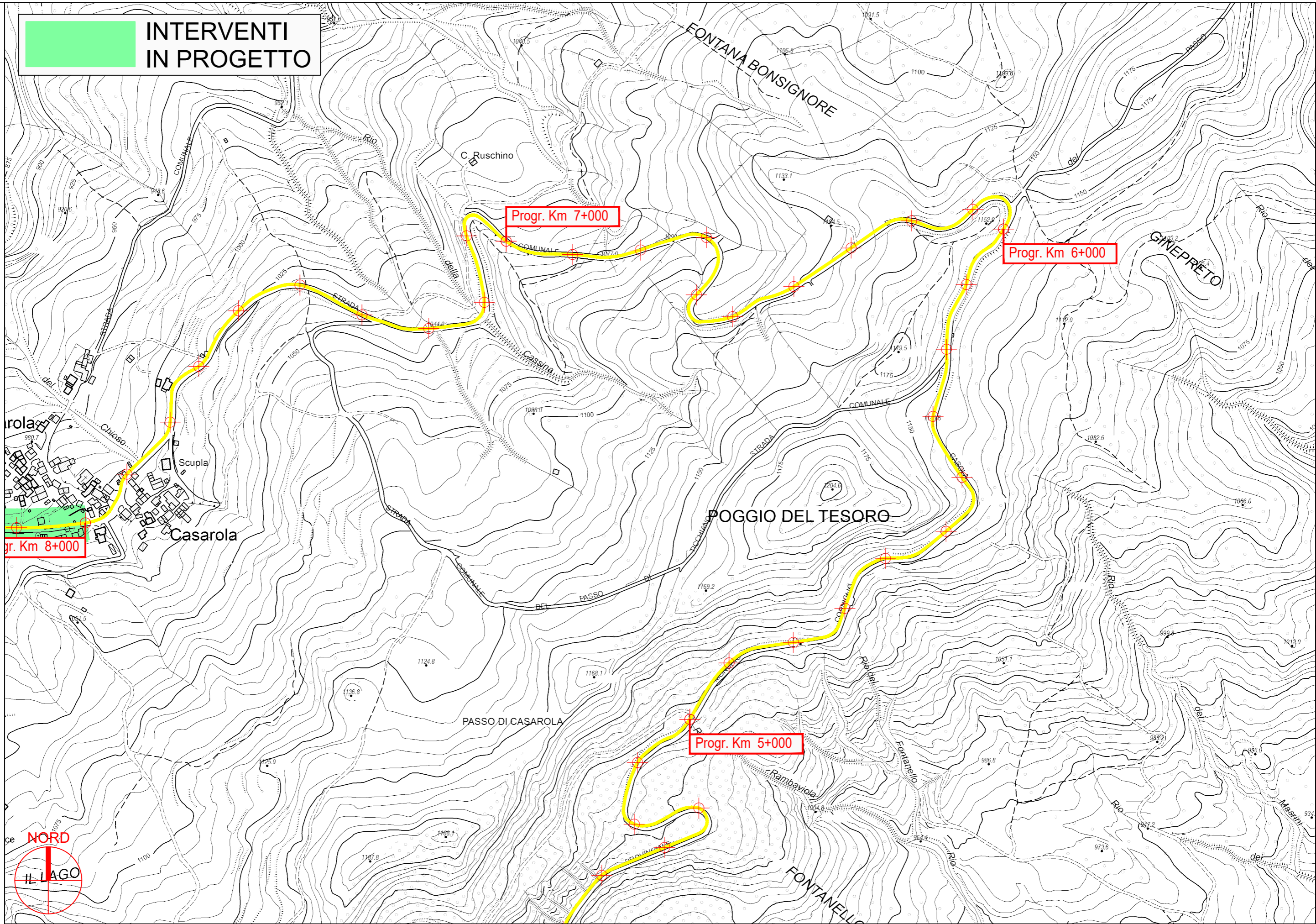
PROVINCIA DI PARMA

S.P. 75 Monchio-Corniglio - Sviluppo chilometrico 18+180 km

Tavola 1 di 8 - Scala 1 : 5.000



**INTERVENTI  
IN PROGETTO**



**PROVINCIA DI PARMA**

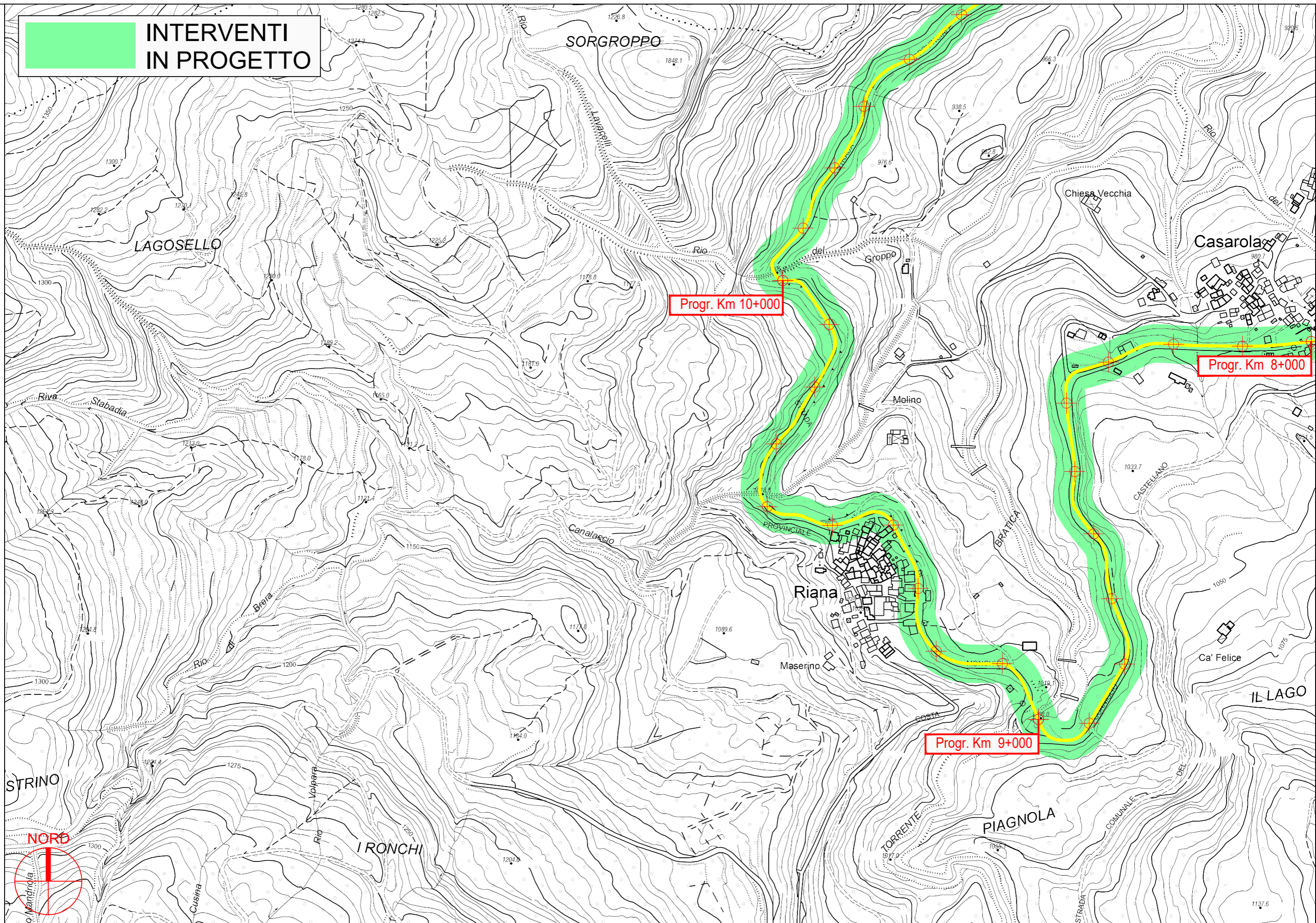


**S.P. 75 Monchio-Corniglio - Sviluppo chilometrico 18+180 km**

**Tavola 2 di 8 - Scala 1 : 5.000**



**INTERVENTI  
IN PROGETTO**



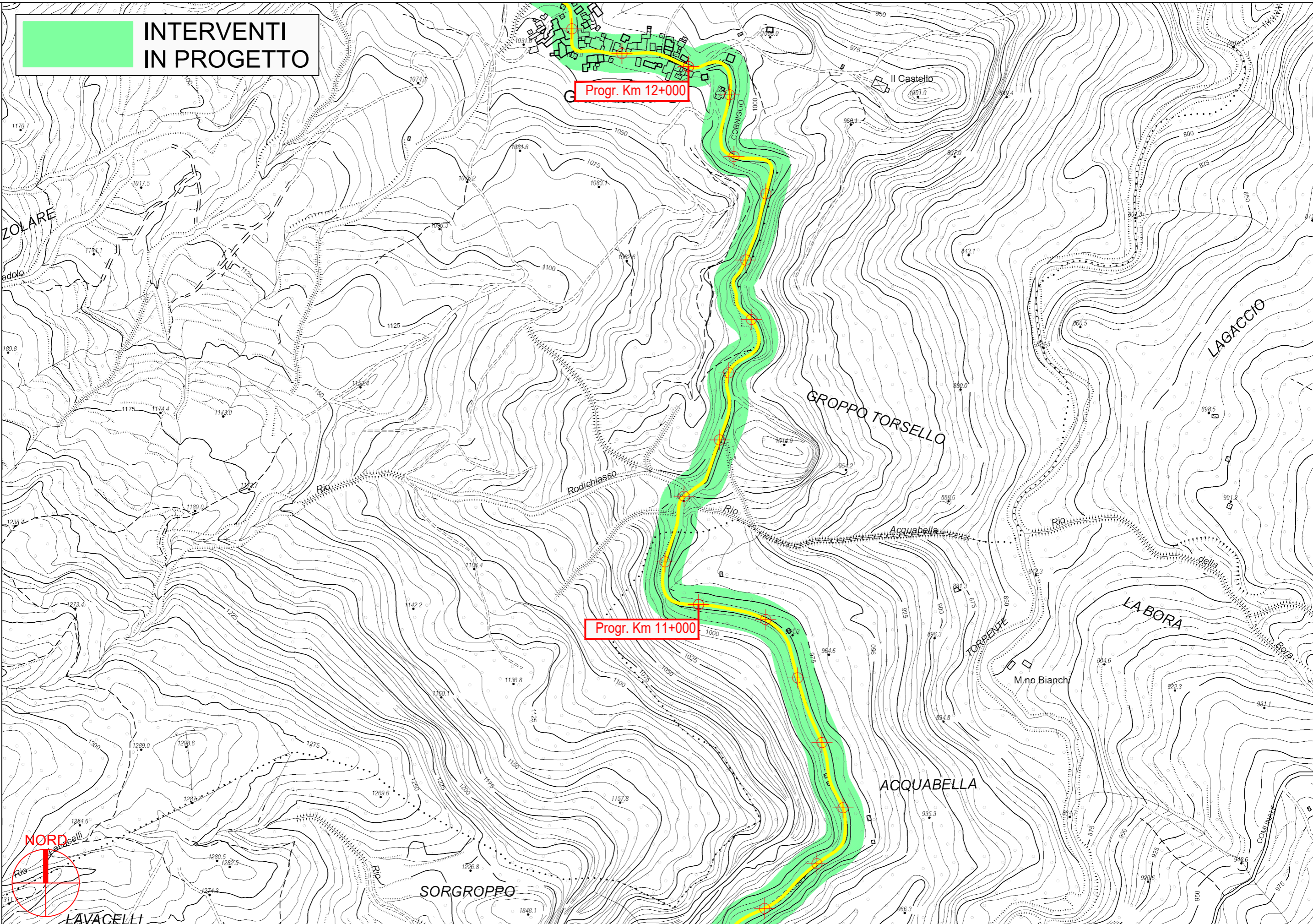
**PROVINCIA DI PARMA**



**INTERVENTI  
IN PROGETTO**

Progr. Km 12+000

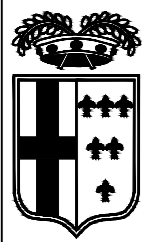
Progr. Km 11+000



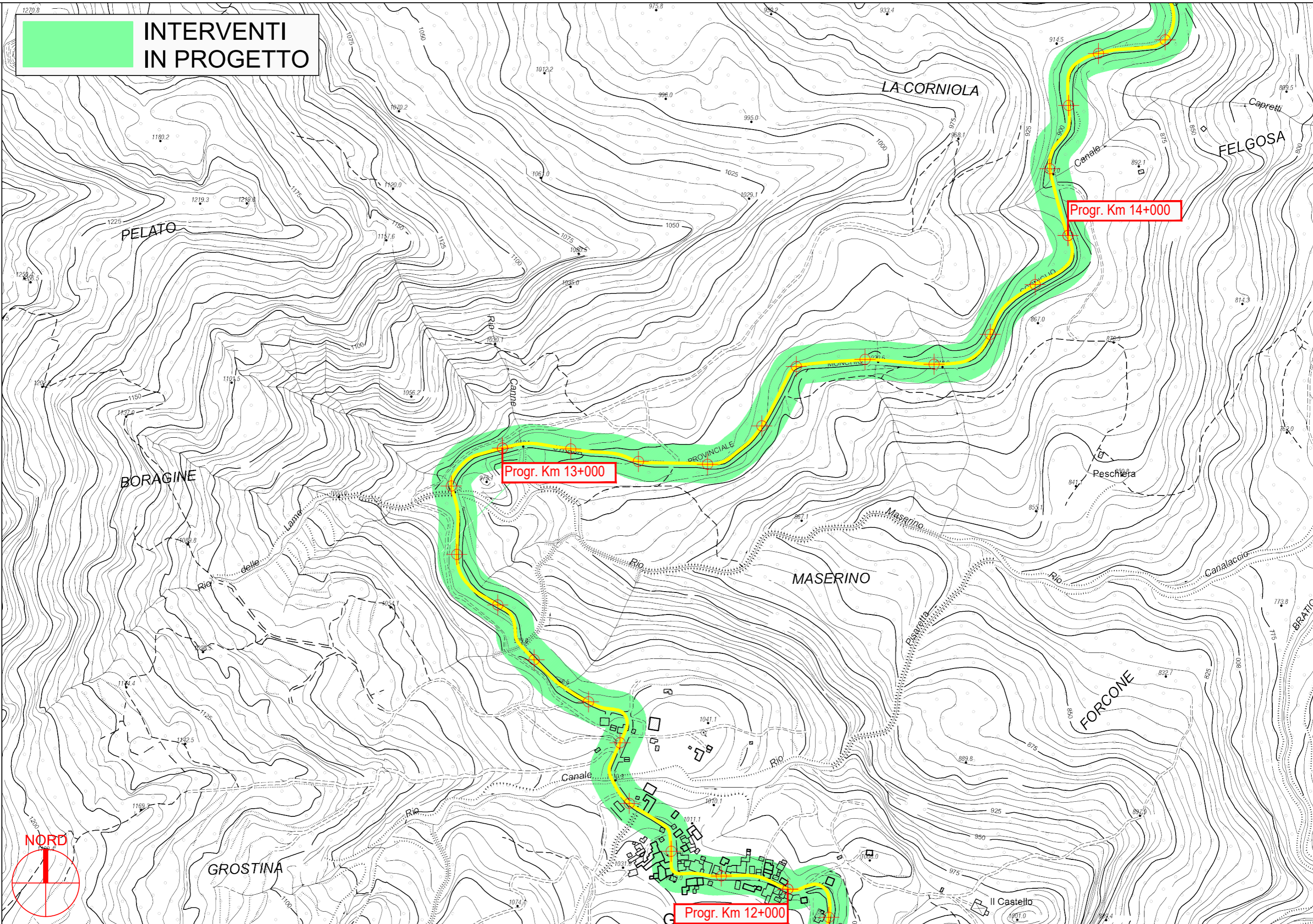
PROVINCIA DI PARMA

S.P. 75 Monchio-Corniglio - Sviluppo chilometrico 18+180 km

Tavola 4 di 8 - Scala 1 : 5.000



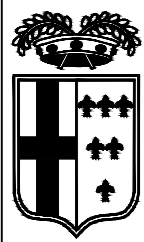
**INTERVENTI  
IN PROGETTO**



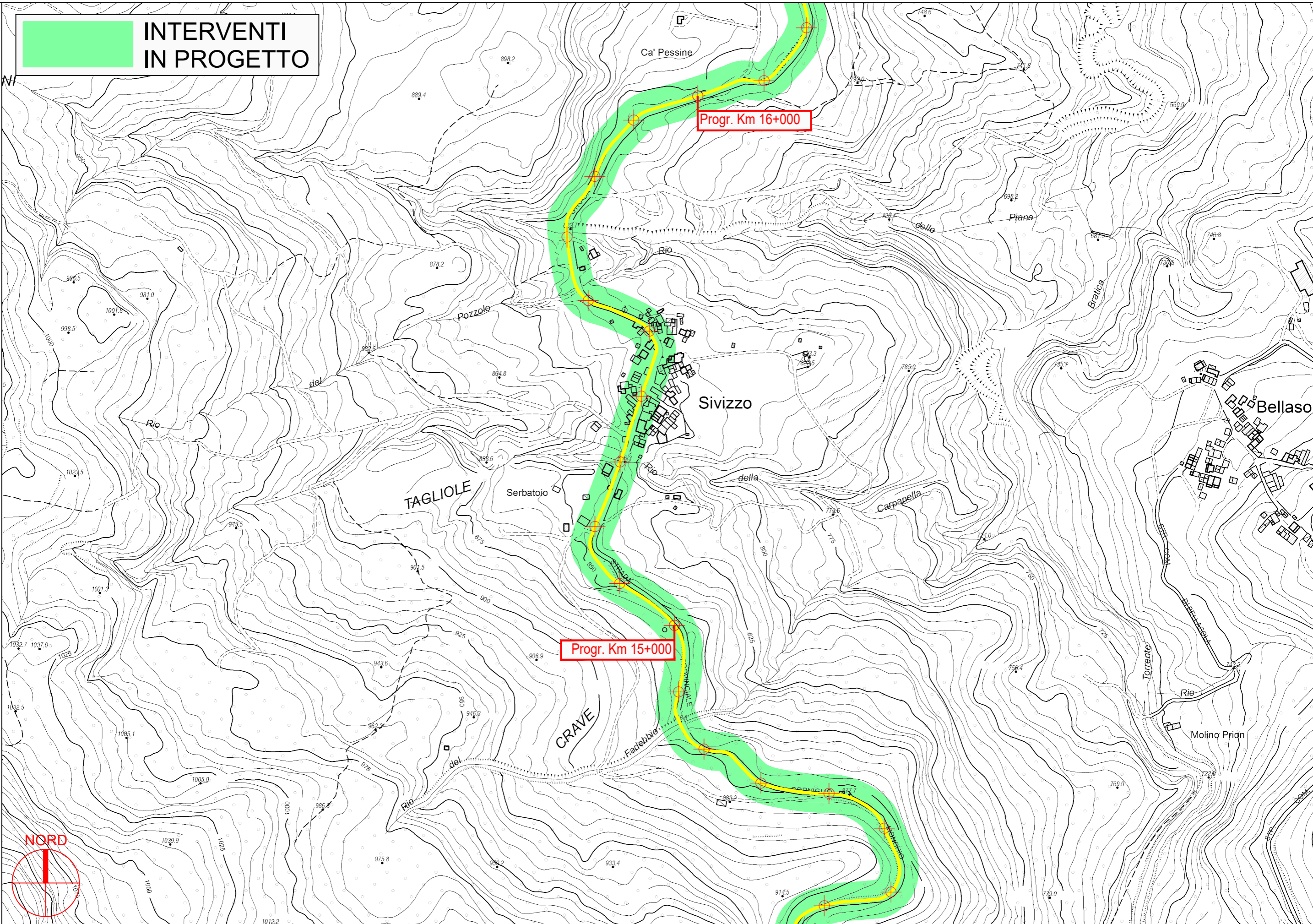
**PROVINCIA DI PARMA**

**S.P. 75 Monchio-Corniglio - Sviluppo chilometrico 18+180 km**

**Tavola 5 di 8 - Scala 1 : 5.000**



**INTERVENTI  
IN PROGETTO**



**PROVINCIA DI PARMA**

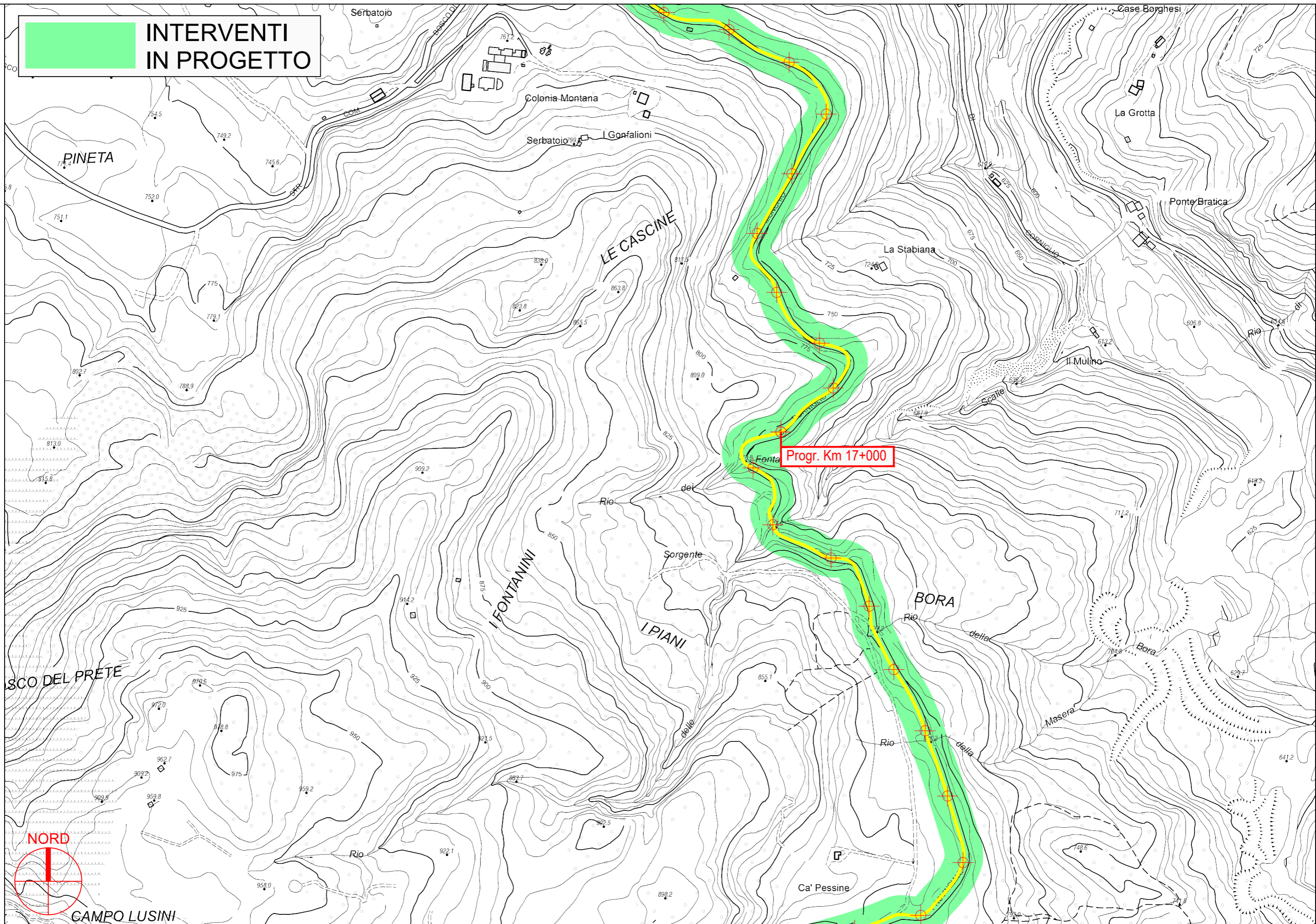
**S.P. 75 Monchio-Corniglio - Sviluppo chilometrico 18+180 km**

**Tavola 6 di 8 - Scala 1 : 5.000**





**INTERVENTI  
IN PROGETTO**



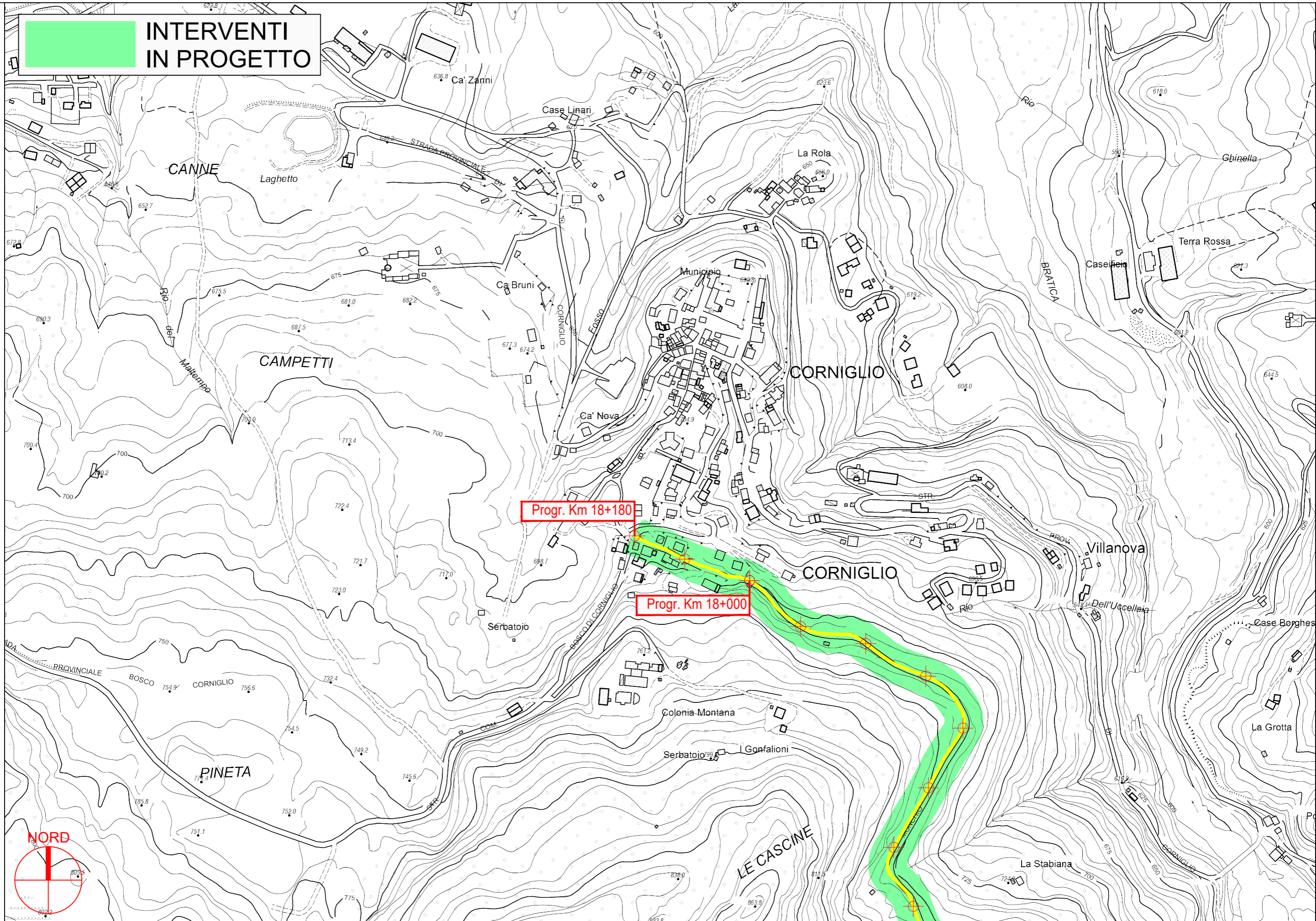
**PROVINCIA DI PARMA**

**S.P. 75 Monchio-Corniglio - Sviluppo chilometrico 18+180 km**

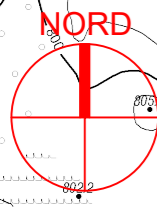
**Tavola 7 di 8 - Scala 1 : 5.000**



**INTERVENTI  
IN PROGETTO**



**PROVINCIA DI PARMA**



**S.P. 75 Monchio-Corniglio - Sviluppo chilometrico 18+180 km**

**Tavola 8 di 8 - Scala 1 : 5.000**