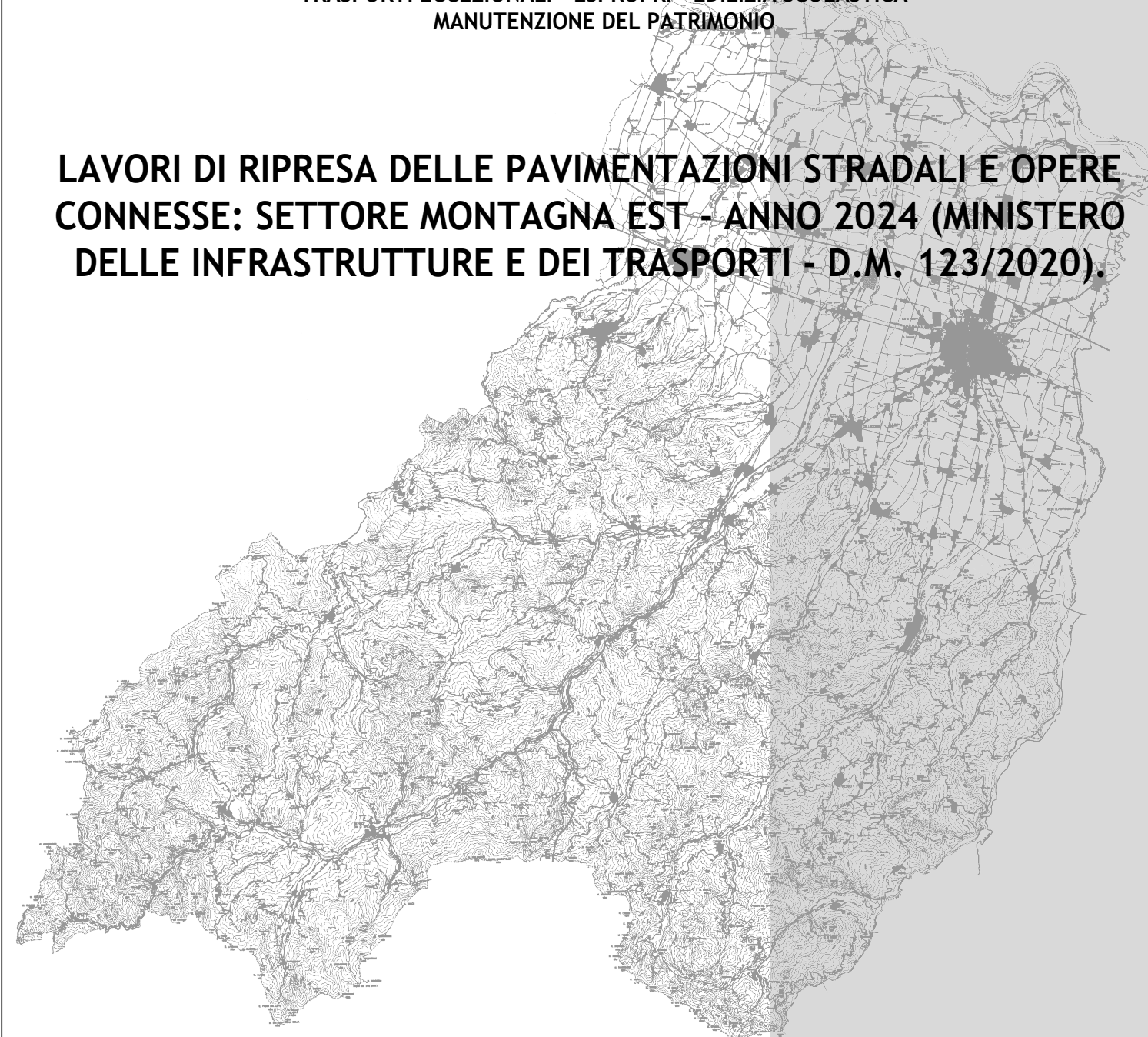


**PROVINCIA DI PARMA**  
SERVIZIO VIABILITA' E INFRASTRUTTURE  
TRASPORTI ECCEZIONALI - ESPROPRI - EDILIZIA SCOLASTICA  
MANUTENZIONE DEL PATRIMONIO

**LAVORI DI RIPRESA DELLE PAVIMENTAZIONI STRADALI E OPERE  
CONNESSE: SETTORE MONTAGNA EST - ANNO 2024 (MINISTERO  
DELLE INFRASTRUTTURE E DEI TRASPORTI - D.M. 123/2020).**



**PROGETTO DEFINITIVO-ESECUTIVO**

DESCRIZIONE	ELABORATO
PLANIMETRIE: TRATTI DI INTERVENTO S.P. 80 DI SCURANO	7.11
SCALA 1:5.000	DATA FEBBRAIO 2024

Il Responsabile del Servizio  
Ing. Gianpaolo Monteverdi

Il Responsabile del Procedimento  
Arch. Gloria Resteghini

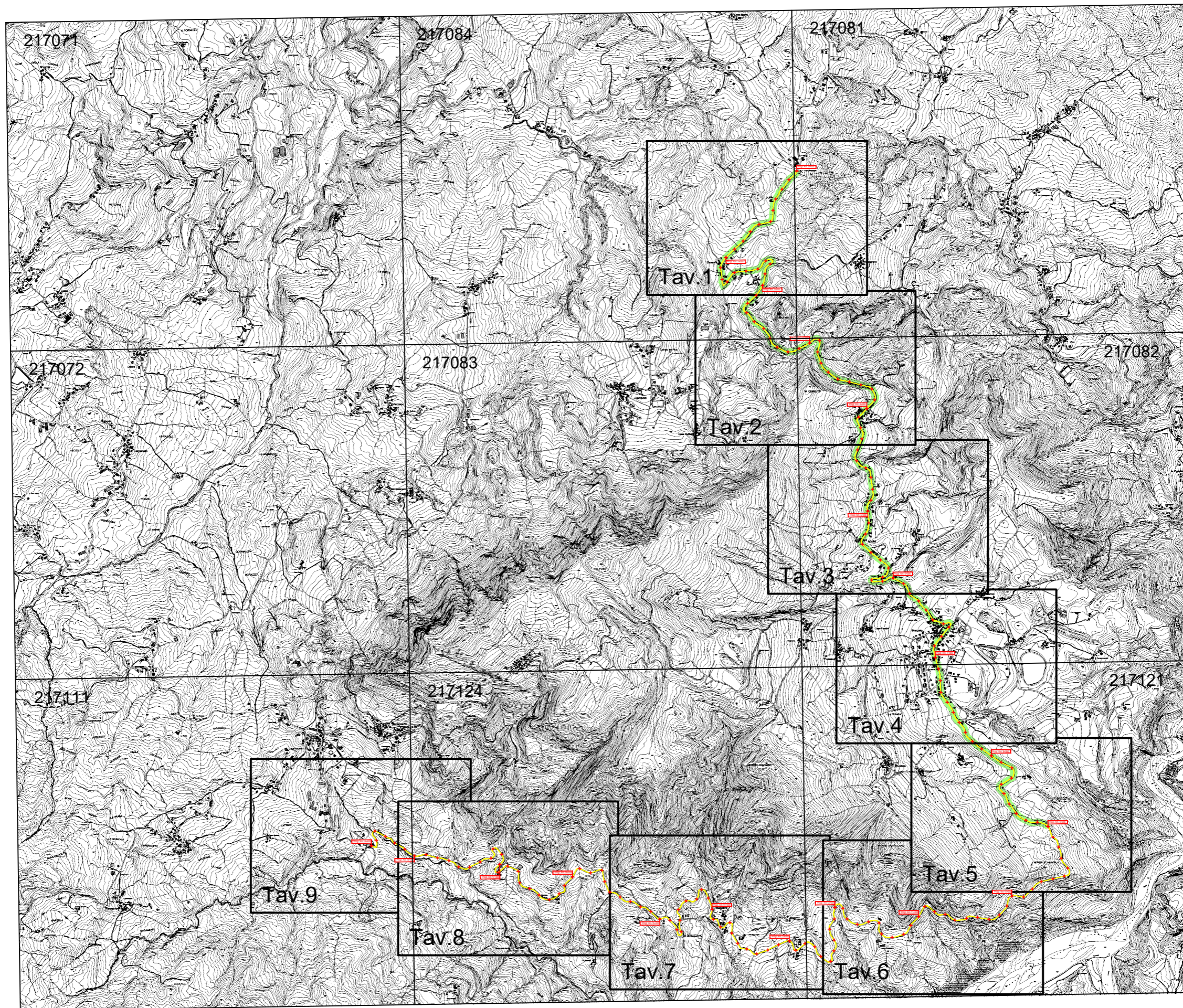
Il Progettista  
Geom. Antonio Mesti

Il Coordinatore  
Geom. Antonio Mesti





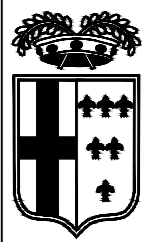
PROVINCIA DI PARMA



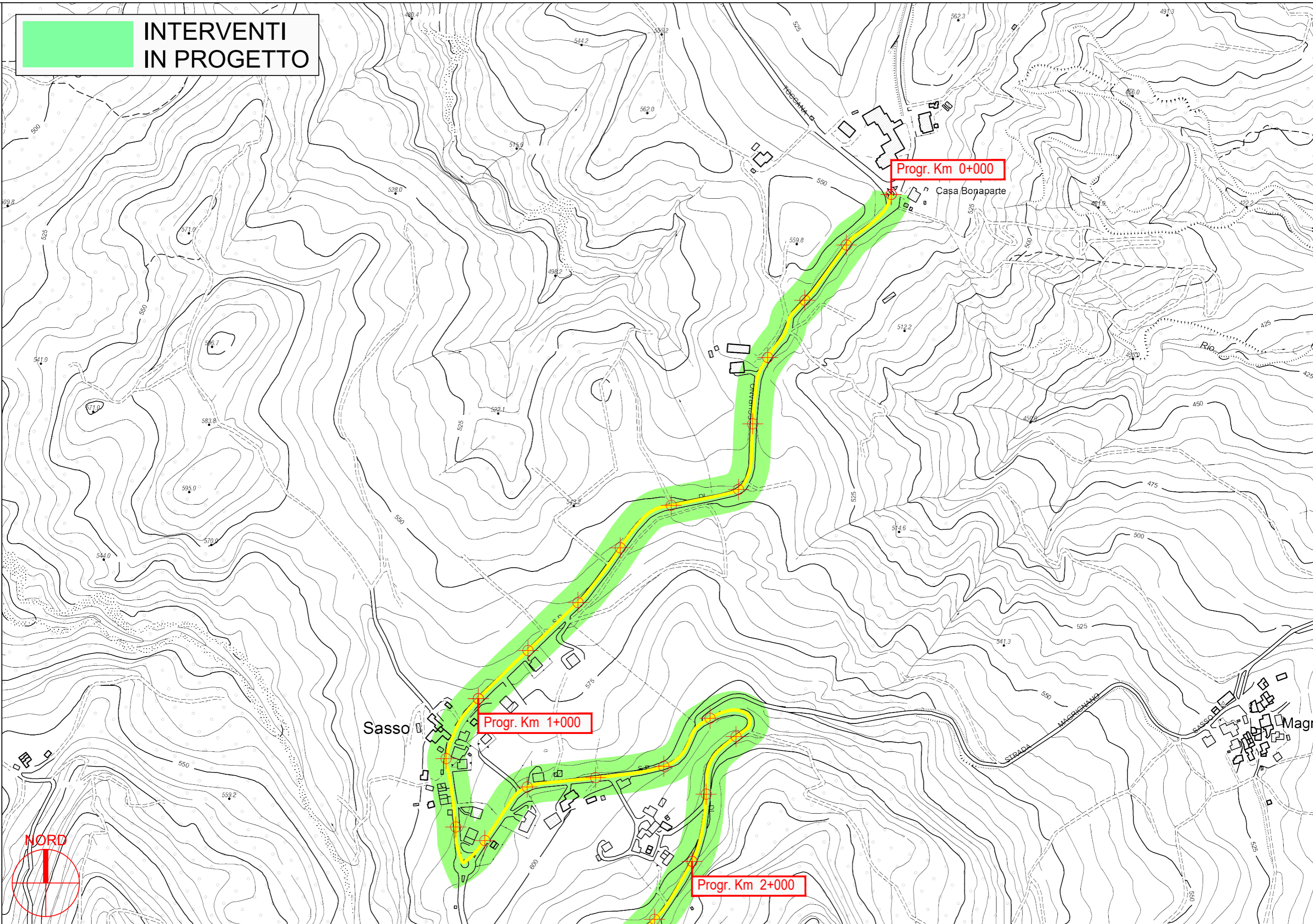
S.P. 80 di Scurano - Sviluppo chilometrico 18+602 km

Inquadramento - Scala Adattata





**INTERVENTI  
IN PROGETTO**

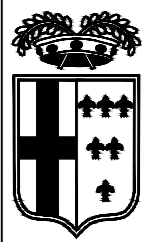


**PROVINCIA DI PARMA**

S.P. 80 di Scurano - Sviluppo chilometrico 18+602 km

Tavola 1 di 9 - Scala 1 : 5.000





**INTERVENTI  
IN PROGETTO**

Progr. Km 2+000

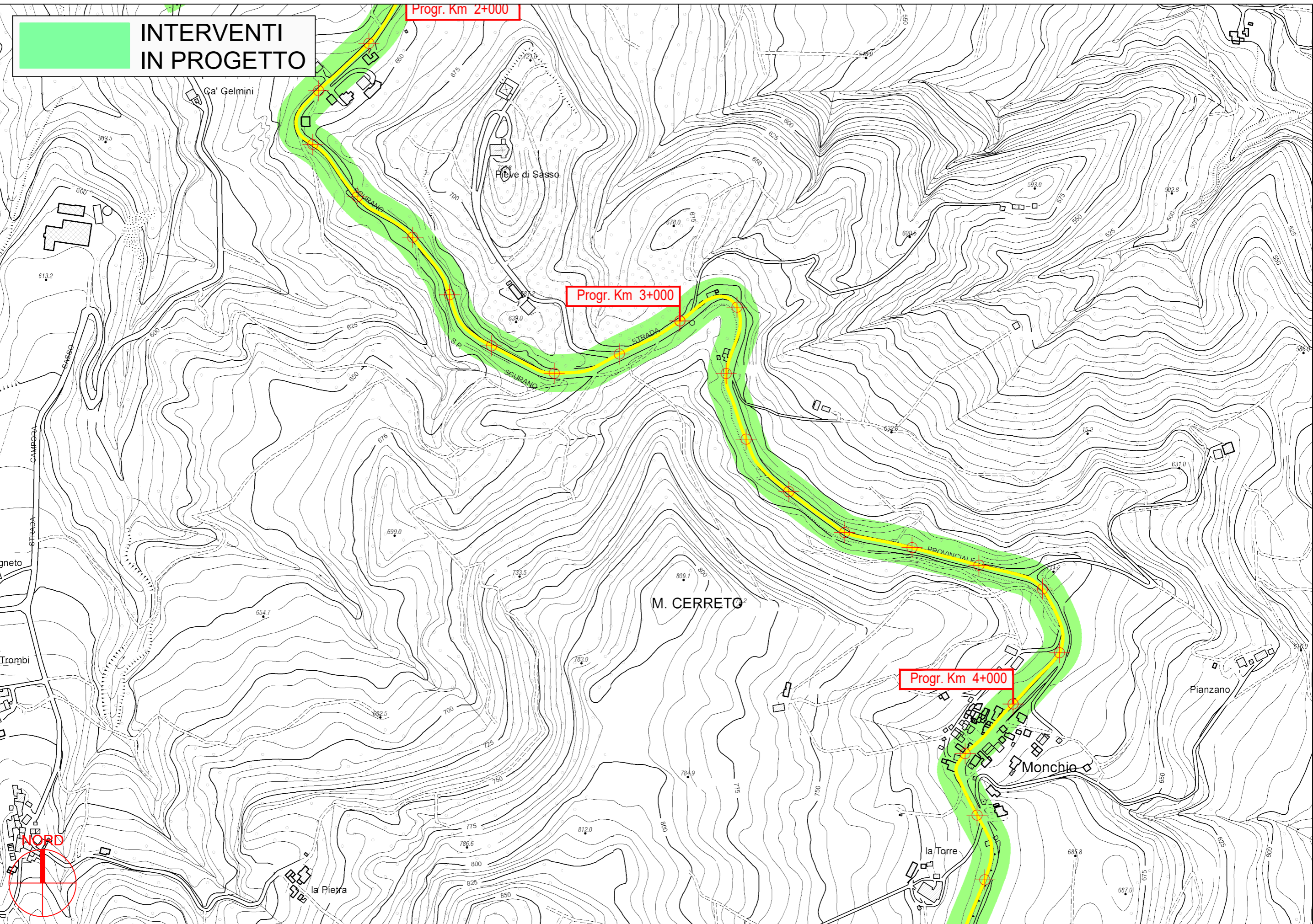
Progr. Km 3+000

Progr. Km 4+000

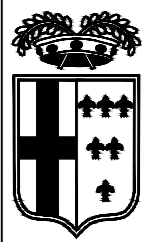
PROVINCIA DI PARMA

S.P. 80 di Scurano - Sviluppo chilometrico 18+602 km

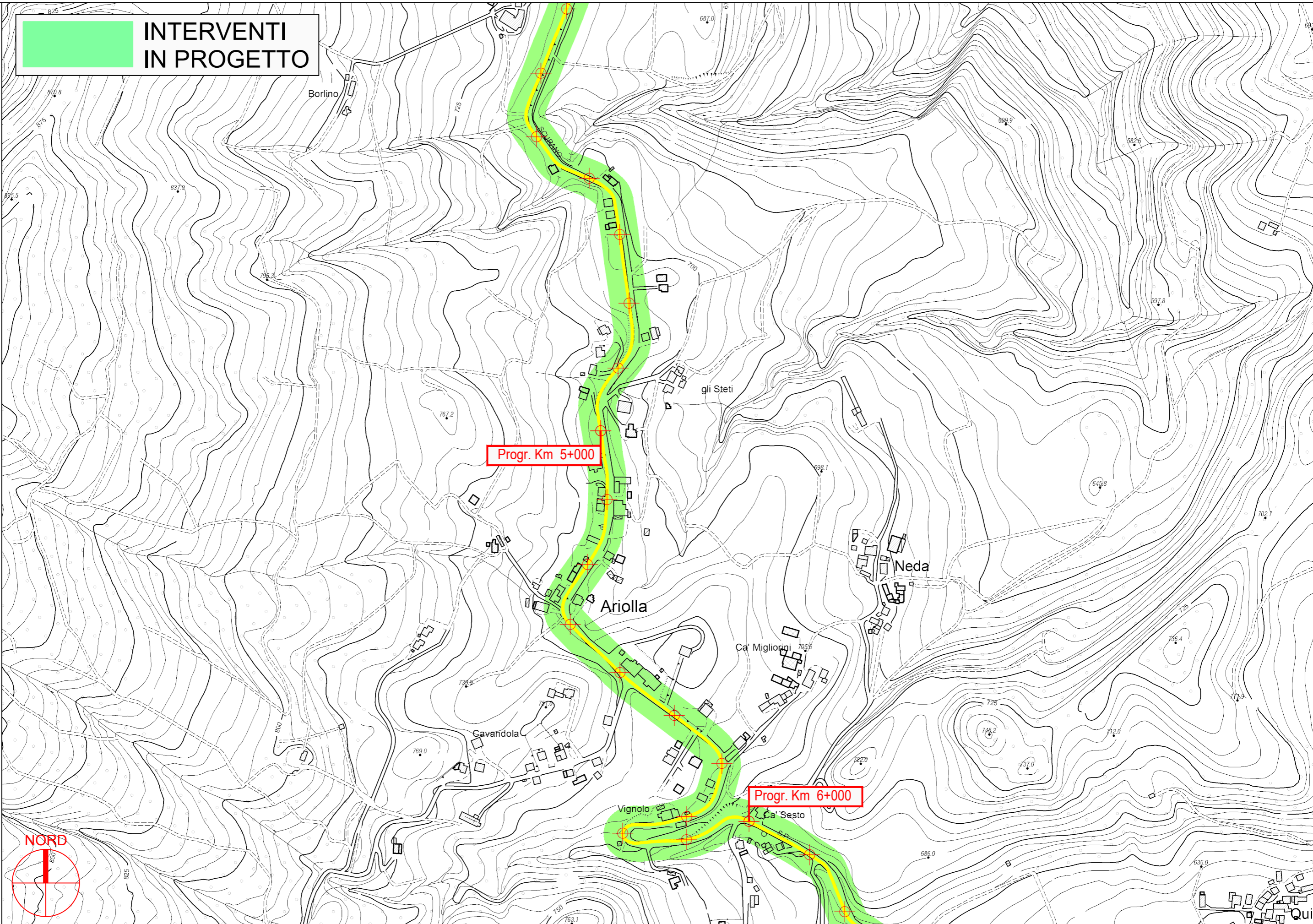
Tavola 2 di 9 - Scala 1 : 5.000







**INTERVENTI  
IN PROGETTO**

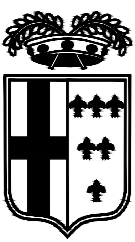


**PROVINCIA DI PARMA**

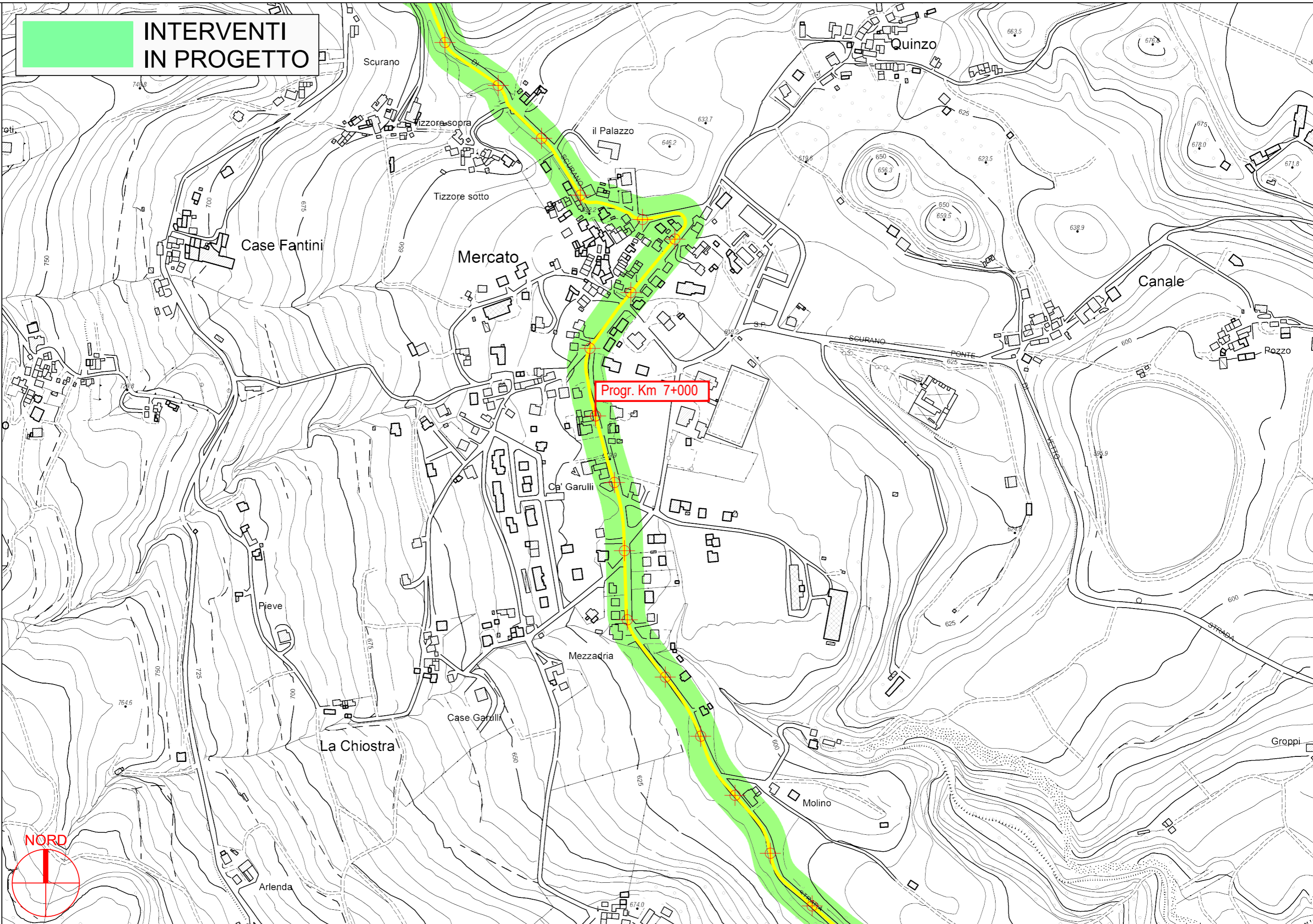
S.P. 80 di Scurano - Sviluppo chilometrico 18+602 km

Tavola 3 di 9 - Scala 1 : 5.000





**INTERVENTI  
IN PROGETTO**



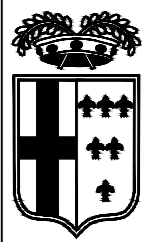
**PROVINCIA DI PARMA**



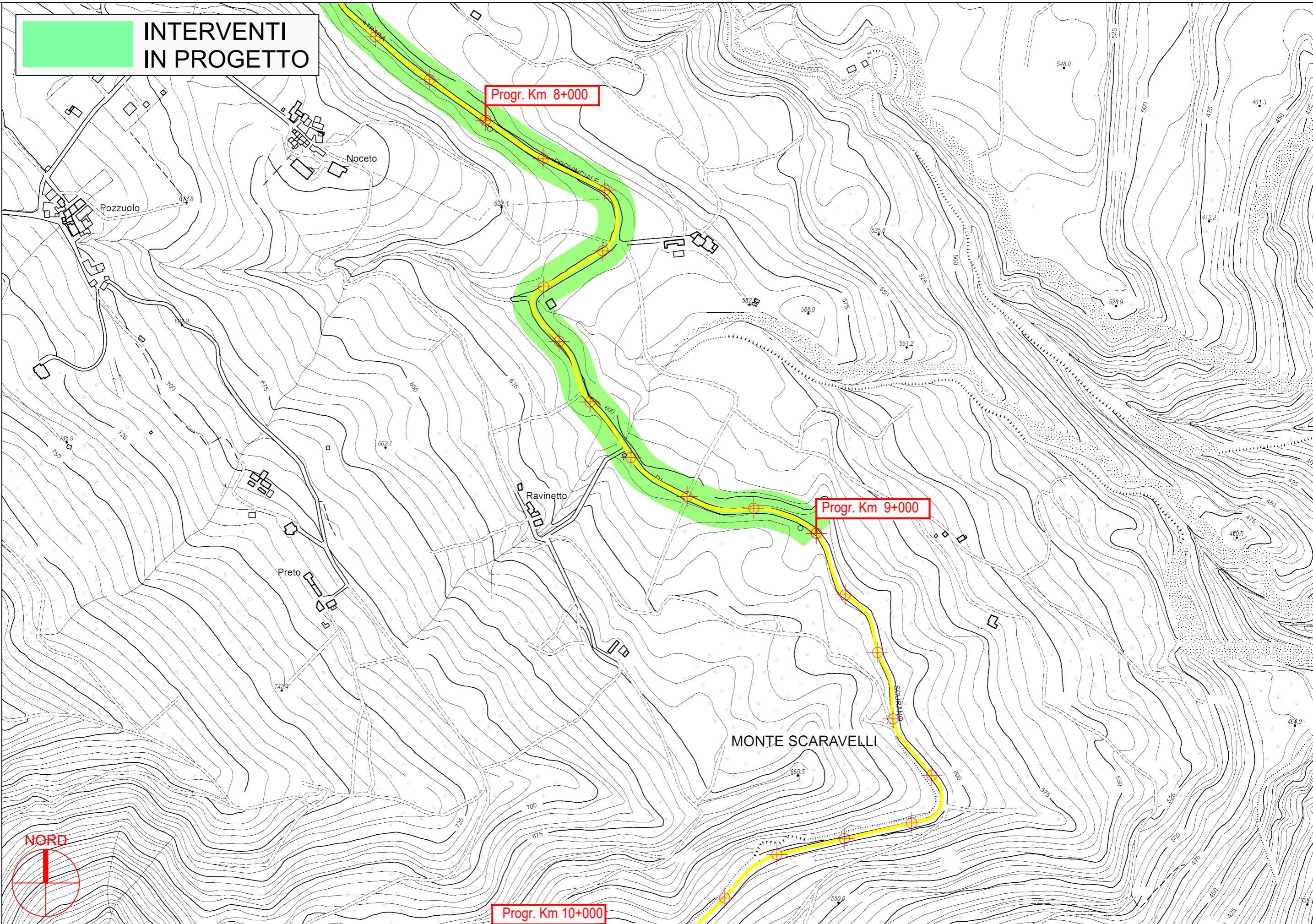
**S.P. 80 di Scurano - Sviluppo chilometrico 18+602 km**

**Tavola 4 di 9 - Scala 1 : 5.000**





**INTERVENTI  
IN PROGETTO**

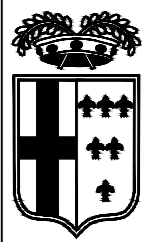


**PROVINCIA DI PARMA**

S.P. 80 di Scurano - Sviluppo chilometrico 18+602 km

Tavola 5 di 9 - Scala 1 : 5.000





**INTERVENTI  
IN PROGETTO**

MONTE CASTELLARO

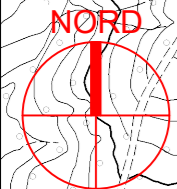
MONTE SC

Progr. Km 12+000

Progr. Km 11+000

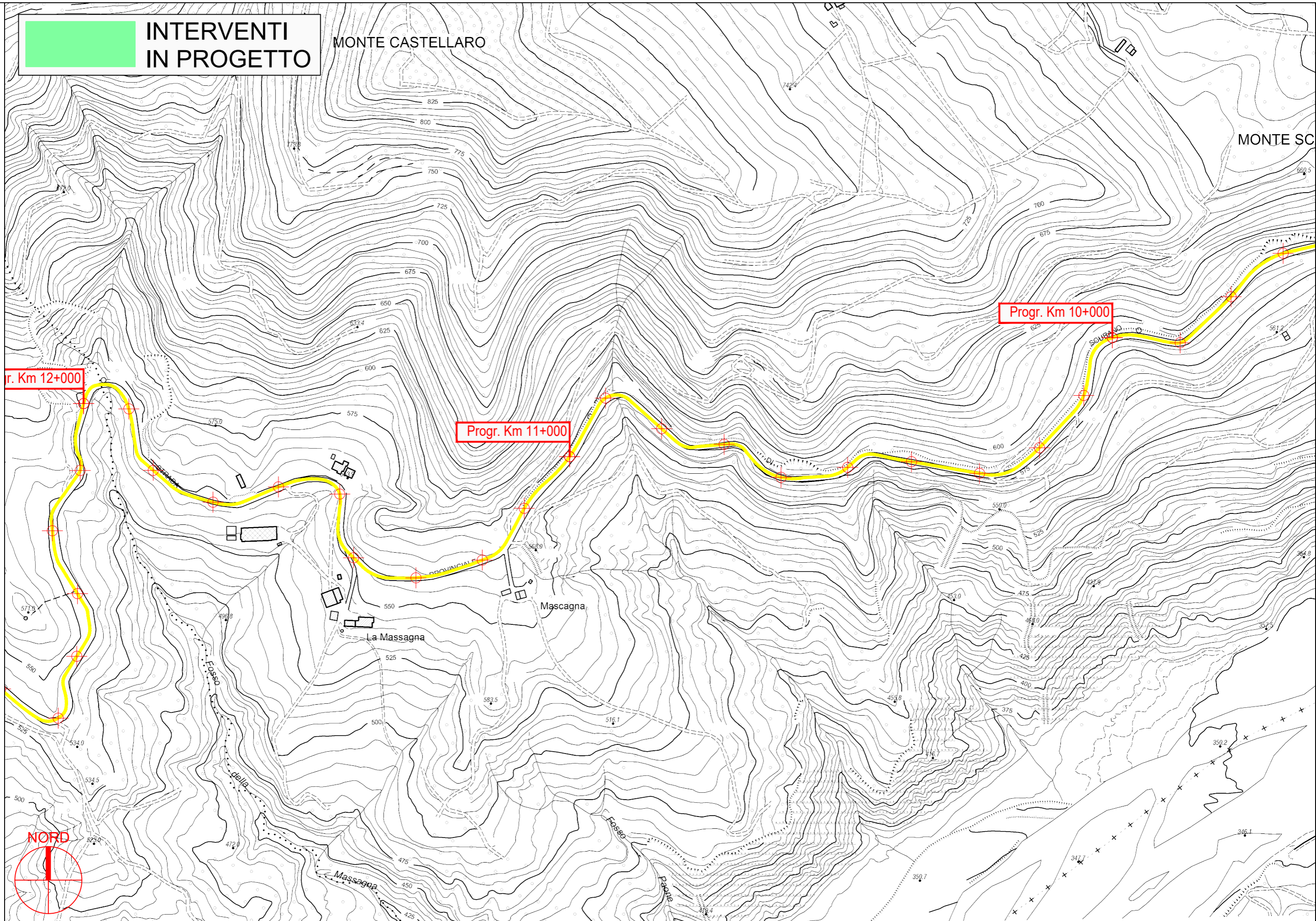
Progr. Km 10+000

PROVINCIA DI PARMA

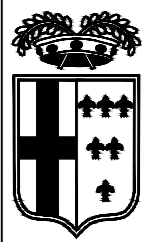


S.P. 80 di Scurano - Sviluppo chilometrico 18+602 km

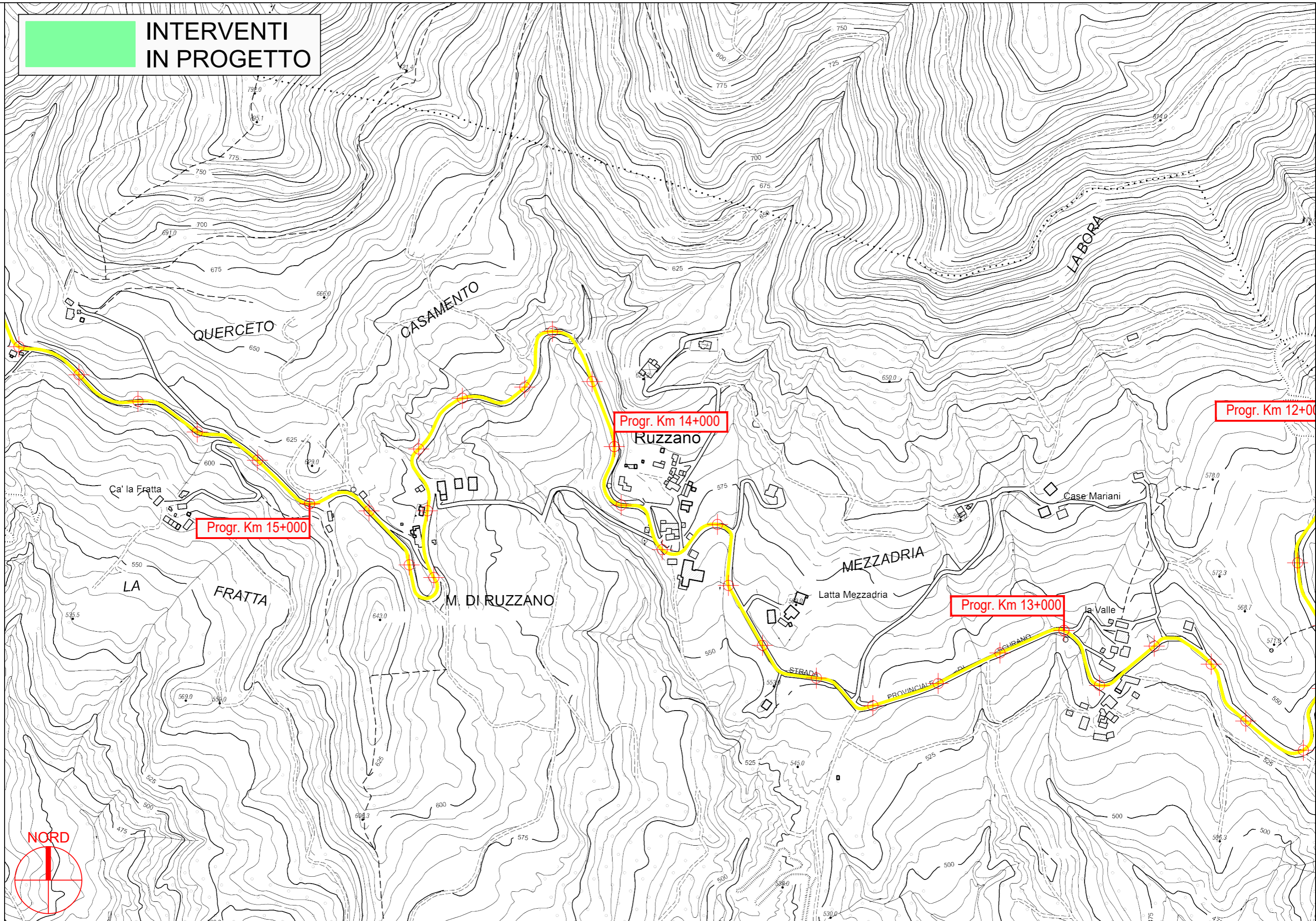
Tavola 6 di 9 - Scala 1 : 5.000







**INTERVENTI  
IN PROGETTO**

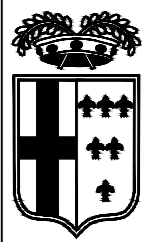


**PROVINCIA DI PARMA**

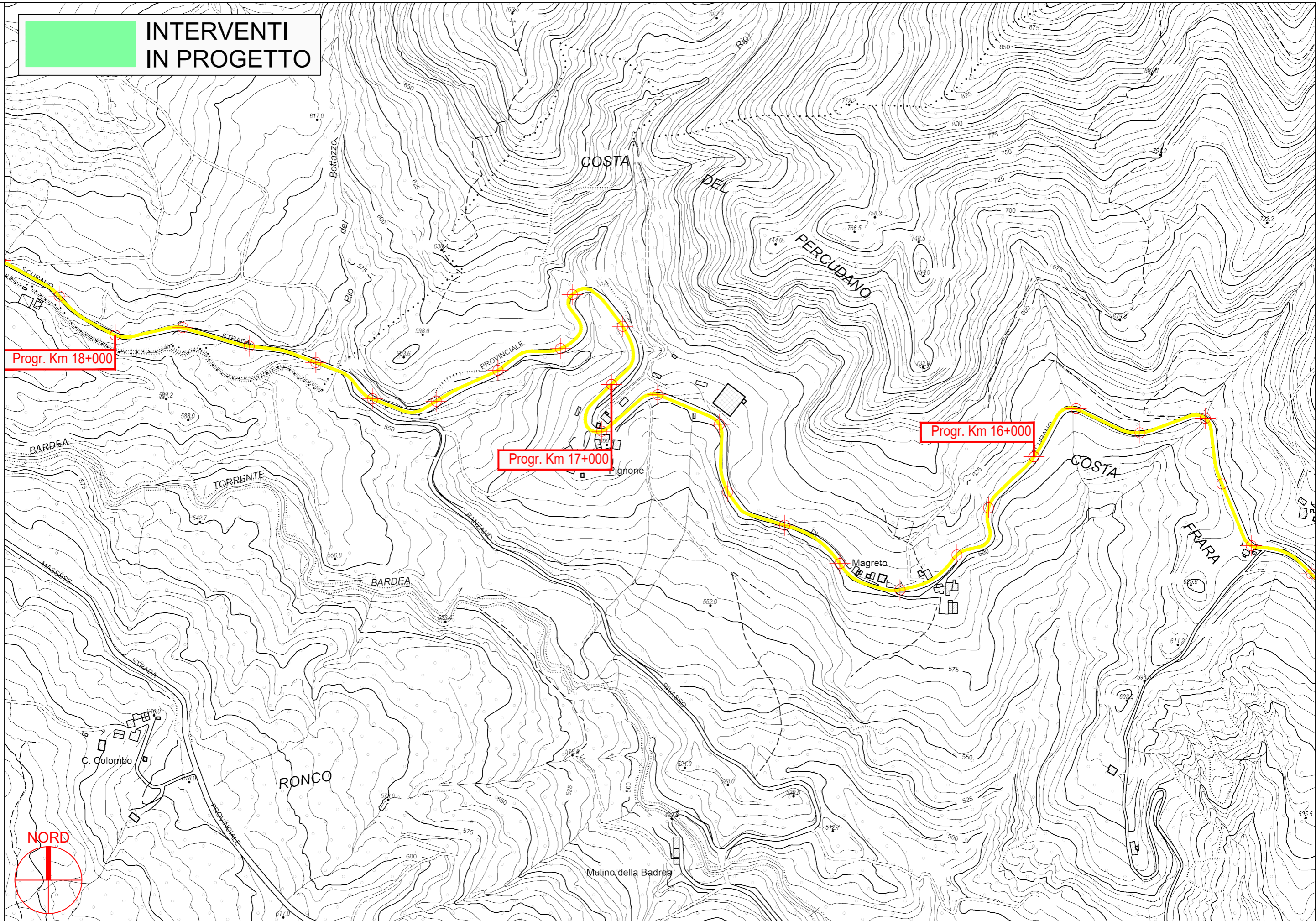
S.P. 80 di Scurano - Sviluppo chilometrico 18+602 km

Tavola 7 di 9 - Scala 1 : 5.000





**INTERVENTI  
IN PROGETTO**

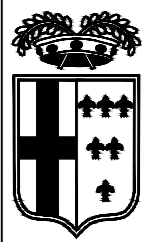


**PROVINCIA DI PARMA**

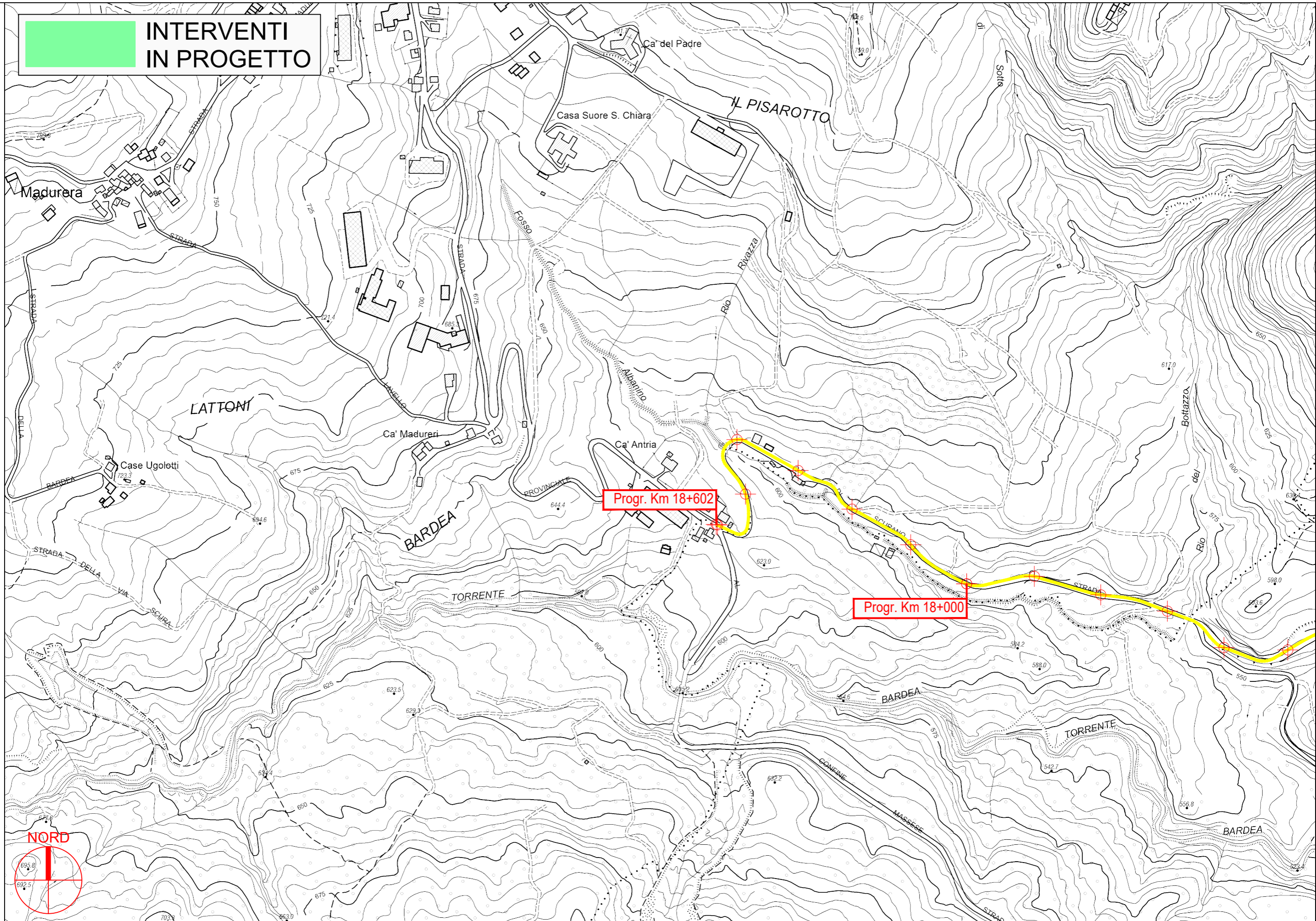
S.P. 80 di Scurano - Sviluppo chilometrico 18+602 km

Tavola 8 di 9 - Scala 1 : 5.000

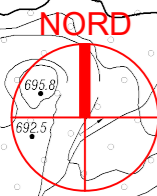




**INTERVENTI  
IN PROGETTO**



**PROVINCIA DI PARMA**



S.P. 80 di Scurano - Sviluppo chilometrico 18+602 km

Tavola 9 di 9 - Scala 1 : 5.000