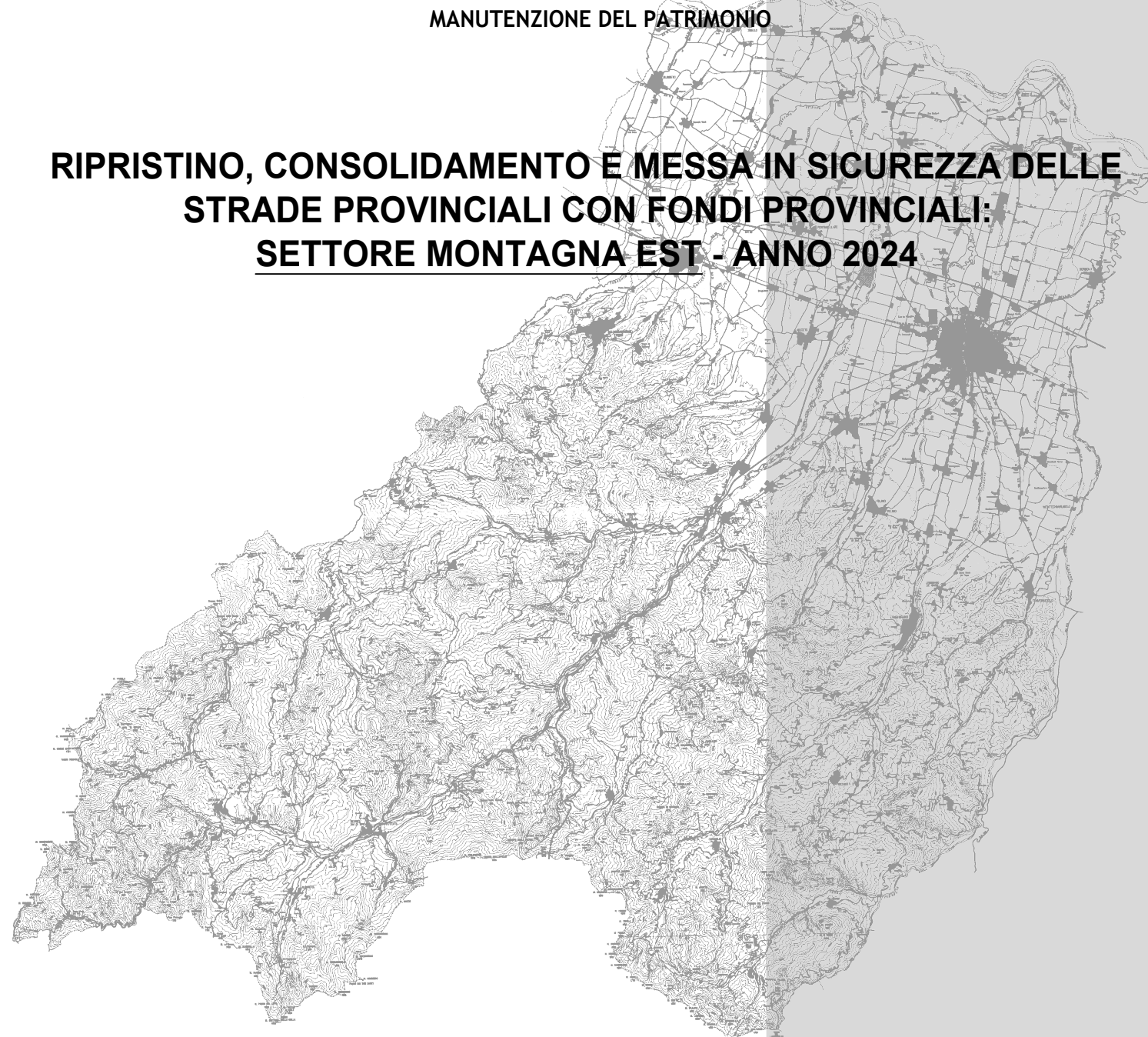




**PROVINCIA DI PARMA**  
SERVIZIO VIABILITA' E INFRASTRUTTURE  
TRASPORTI ECCEZIONALI - ESPROPRI - EDILIZIA SCOLASTICA  
MANUTENZIONE DEL PATRIMONIO

**RIPRISTINO, CONSOLIDAMENTO E MESSA IN SICUREZZA DELLE  
STRADE PROVINCIALI CON FONDI PROVINCIALI:  
SETTORE MONTAGNA EST - ANNO 2024**



**PROGETTO DEFINITIVO-ESECUTIVO**

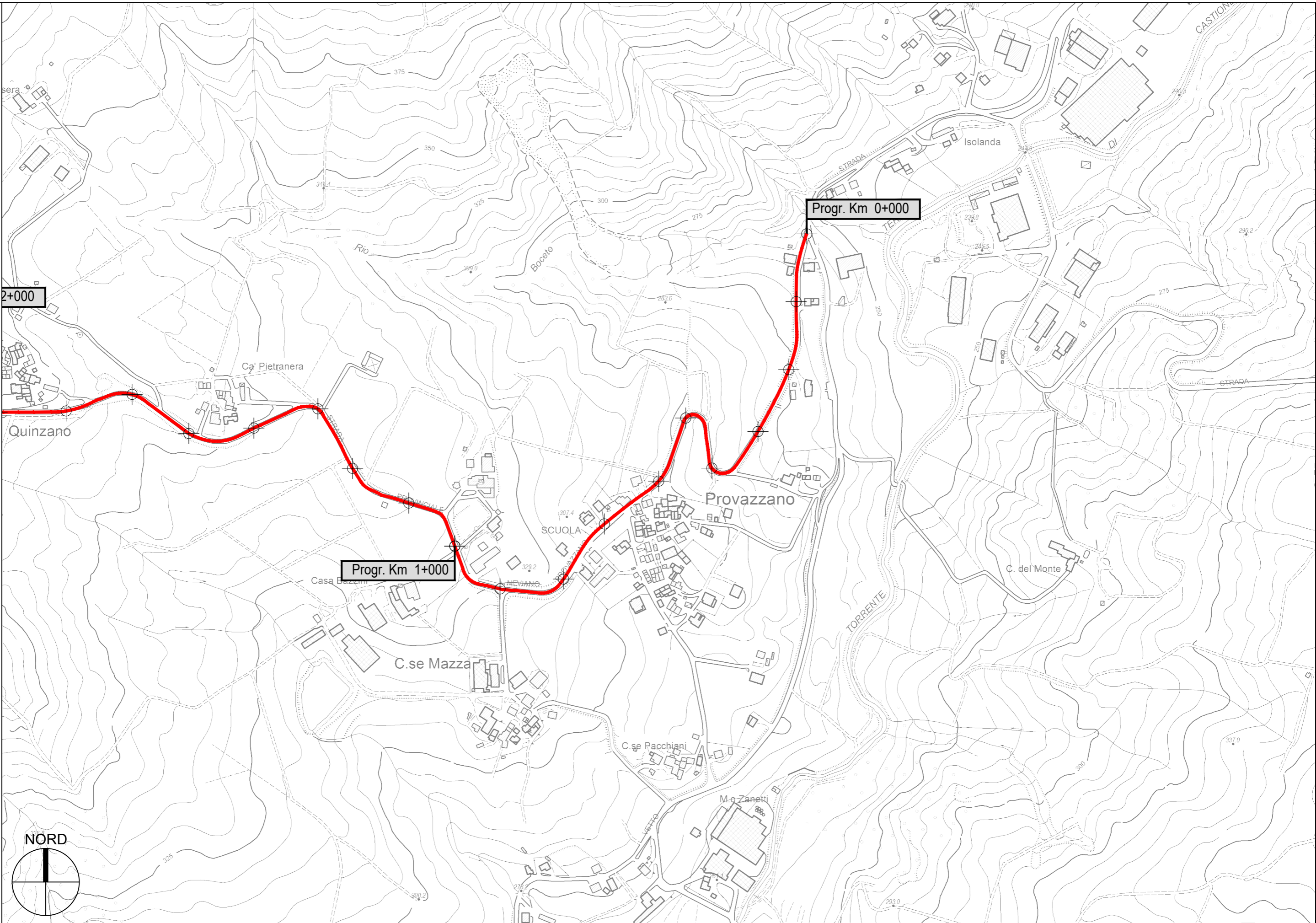
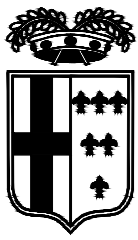
DESCRIZIONE	ELABORATO
<b>PLANIMETRIE: TRATTI DI INTERVENTO S.P. 41 DI NEVIANO</b>	<b>7.1</b>
SCALA	DATA
<b>1:5.000</b>	<b>OTTOBRE 2024</b>

Il Responsabile del Servizio  
Ing. Gianpaolo Monteverdi

Il Responsabile del Procedimento  
Arch. Gloria Resteghini

Il Progettista  
Geom. Ida Sandei  
Geom. Marcello Tini

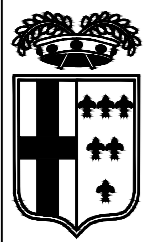
Il Coordinatore  
Geom. Antonio Mesti



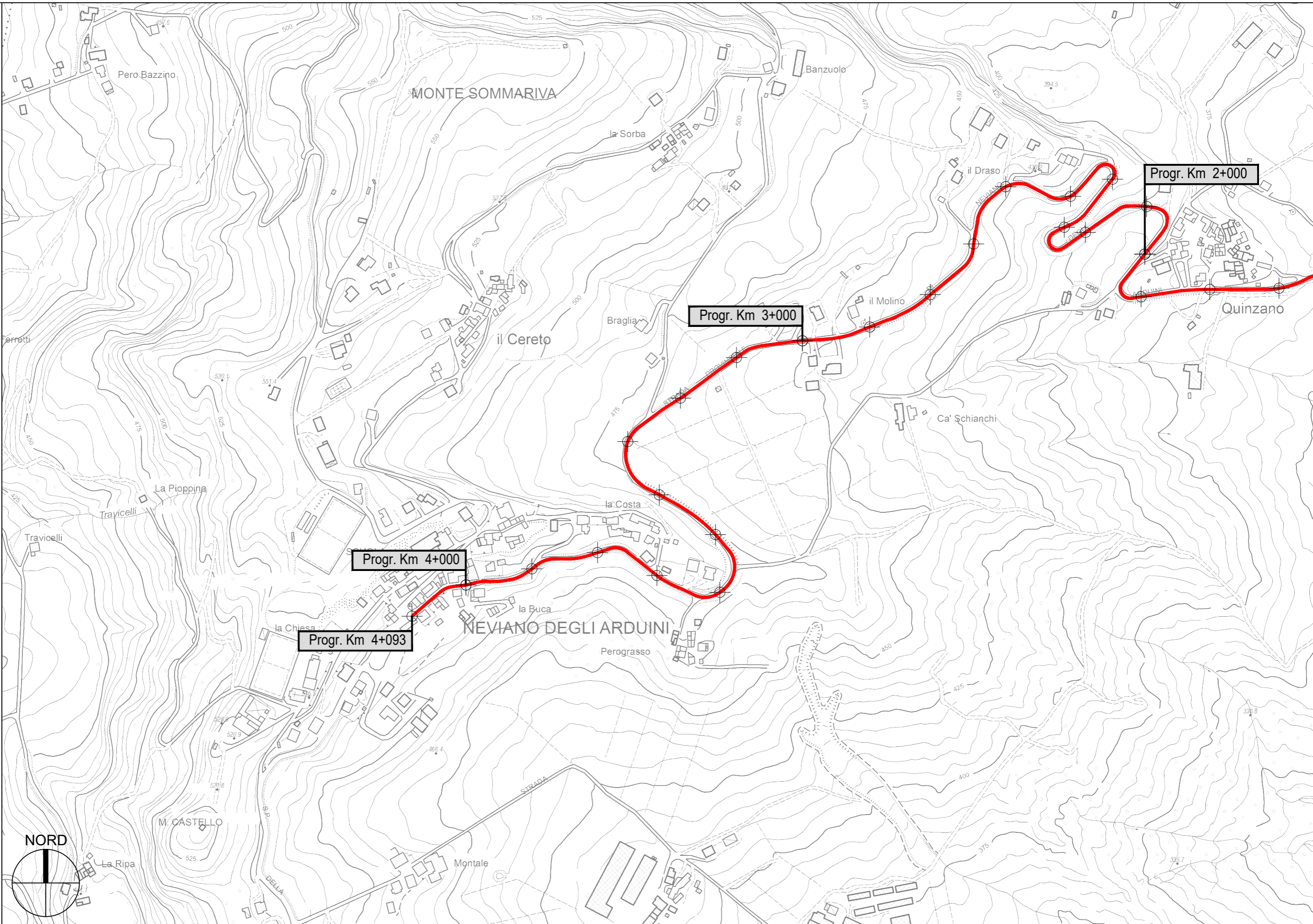
PROVINCIA DI PARMA

S.P. 41 di Neviano - Sviluppo chilometrico 4+093 km

Tavola 1 di 2 - Scala 1 : 5.000



PROVINCIA DI PARMA



S.P. 41 di Neviano - Sviluppo chilometrico 4+093 km