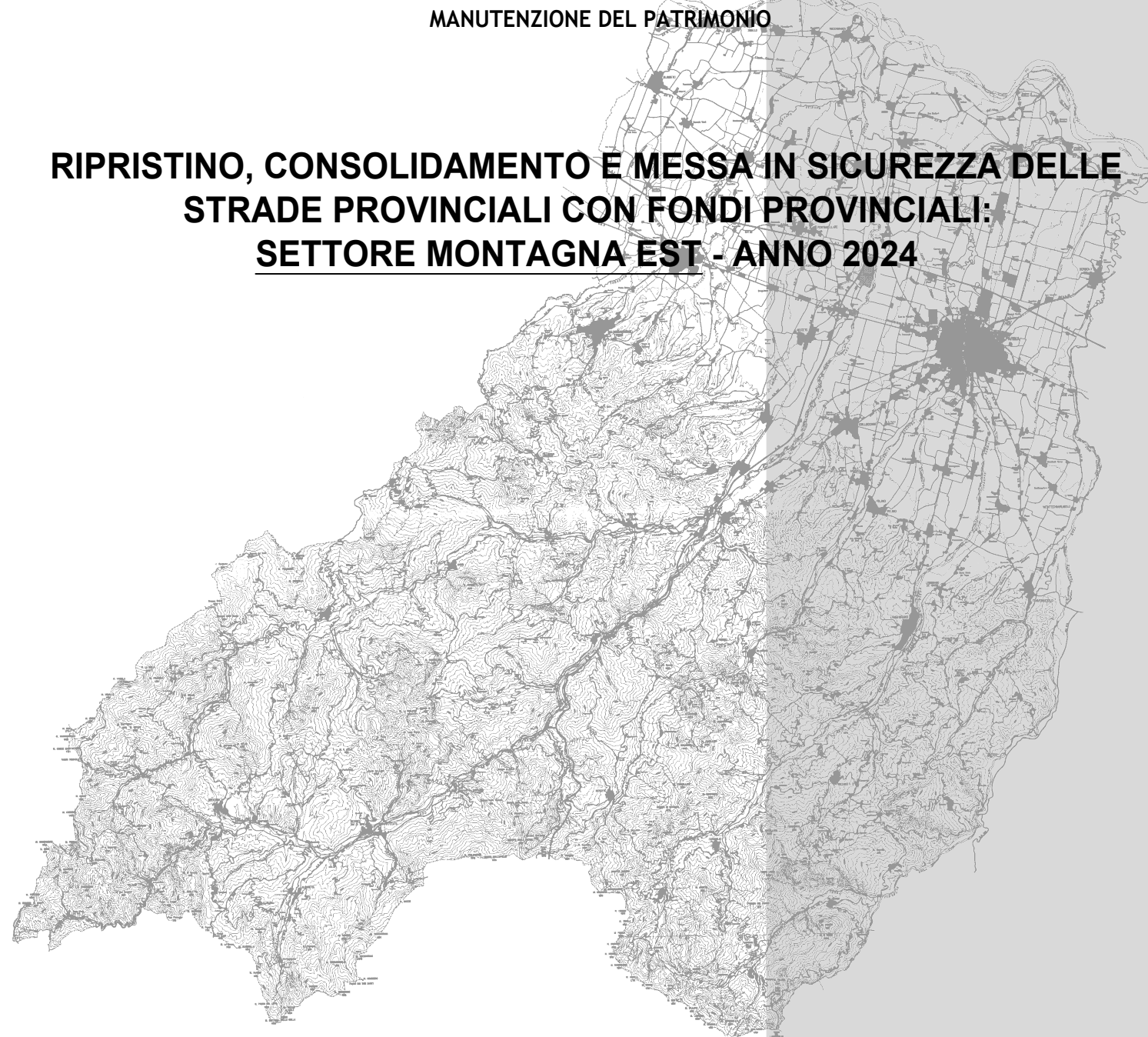




**PROVINCIA DI PARMA**  
SERVIZIO VIABILITA' E INFRASTRUTTURE  
TRASPORTI ECCEZIONALI - ESPROPRI - EDILIZIA SCOLASTICA  
MANUTENZIONE DEL PATRIMONIO

**RIPRISTINO, CONSOLIDAMENTO E MESSA IN SICUREZZA DELLE  
STRADE PROVINCIALI CON FONDI PROVINCIALI:  
SETTORE MONTAGNA EST - ANNO 2024**



**PROGETTO DEFINITIVO-ESECUTIVO**

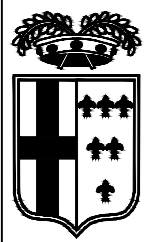
DESCRIZIONE	ELABORATO
<b>PLANIMETRIE: TRATTI DI INTERVENTO S.P. 108 DEL CIRONE</b>	<b>7.3</b>
SCALA	DATA
<b>1:5.000</b>	<b>OTTOBRE 2024</b>

Il Responsabile del Servizio  
Ing. Gianpaolo Monteverdi

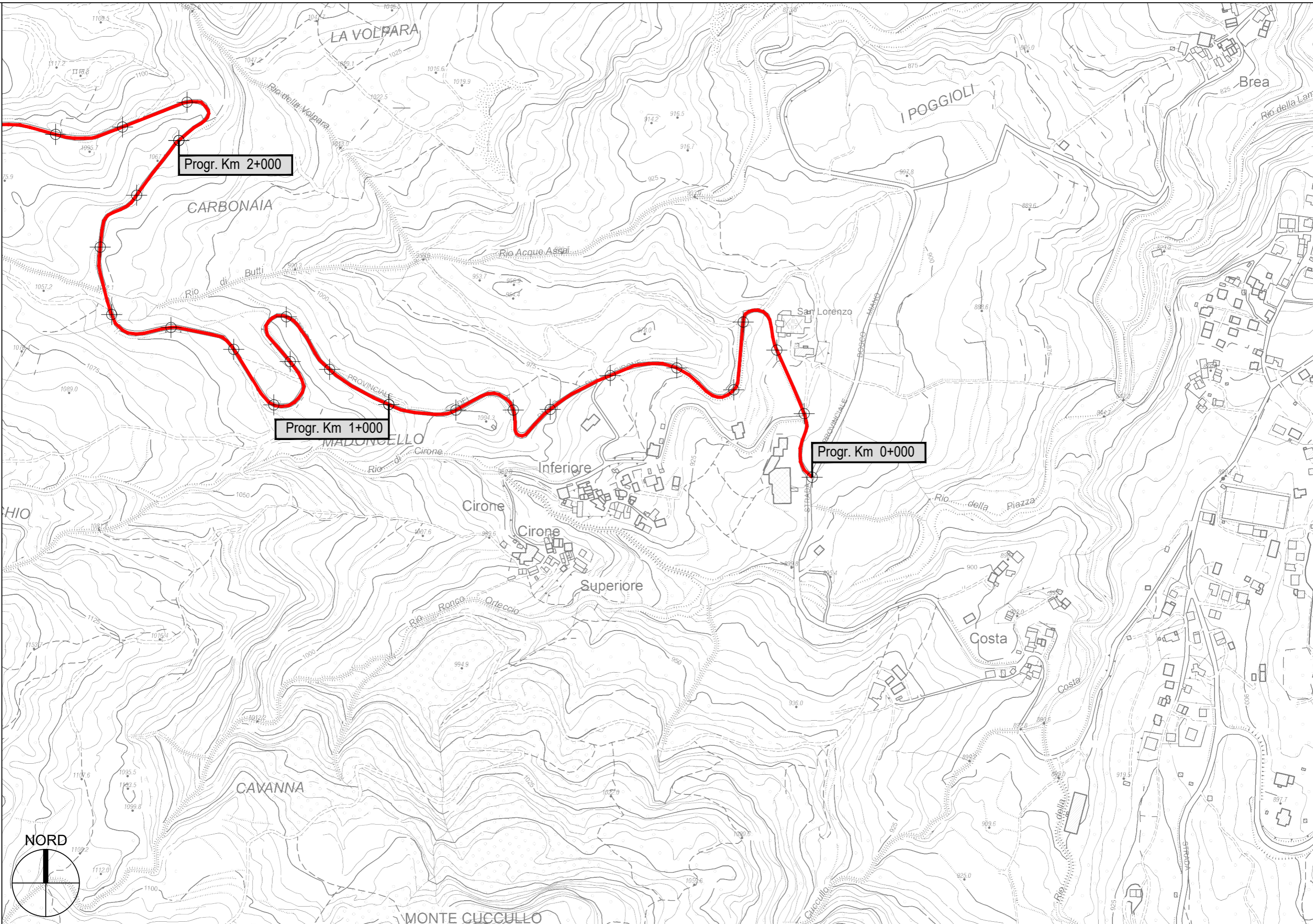
Il Responsabile del Procedimento  
Arch. Gloria Resteghini

Il Progettista  
Geom. Ida Sandei  
Geom. Marcello Tini

Il Coordinatore  
Geom. Antonio Mesti

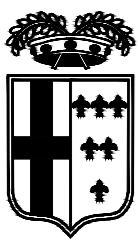


PROVINCIA DI PARMA

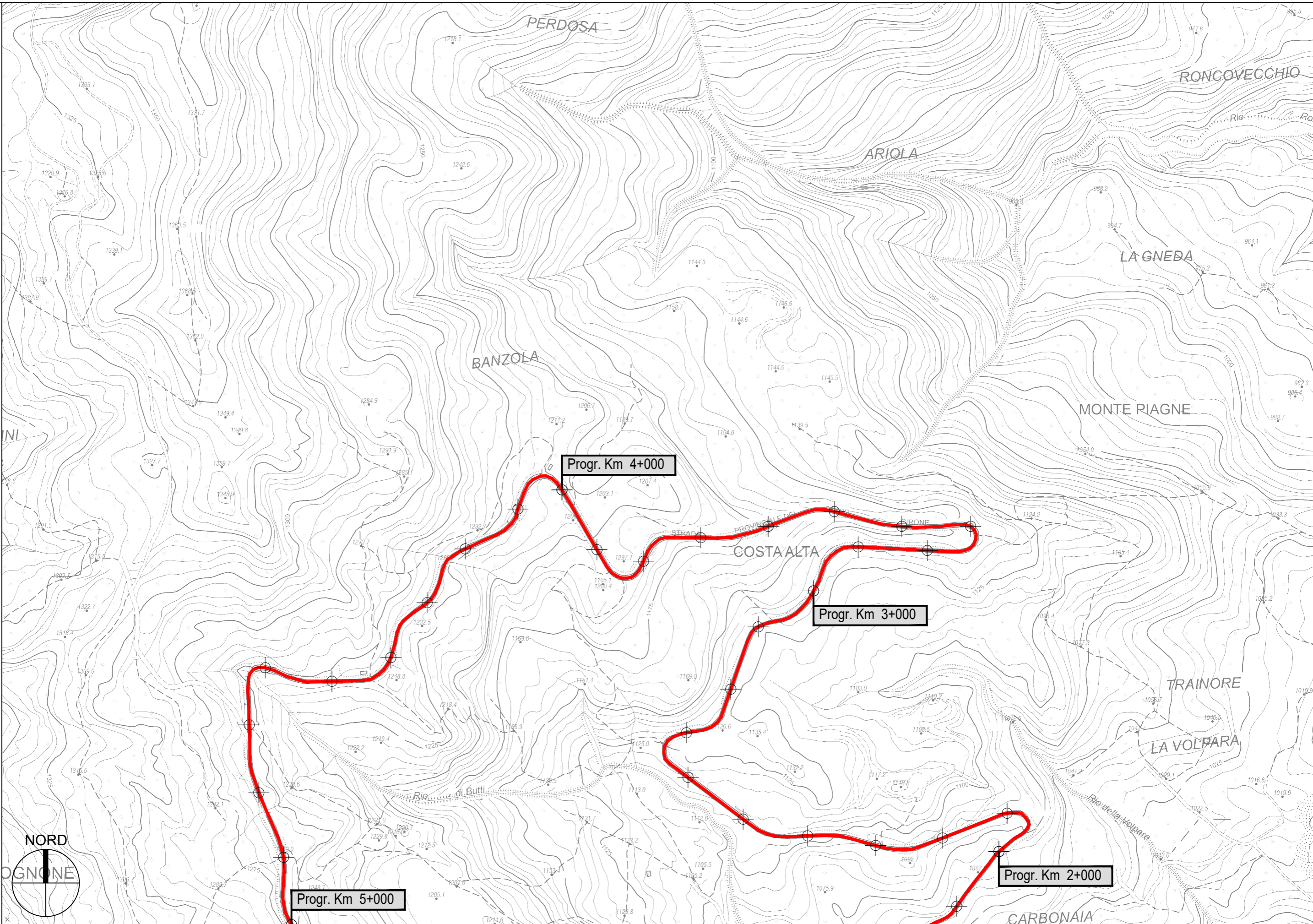


S.P. 108 del Cirone - Sviluppo chilometrico 5+926 km

Tavola 1 di 3 - Scala 1 : 5.000

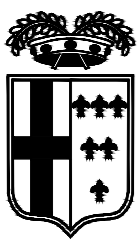


PROVINCIA DI PARMA

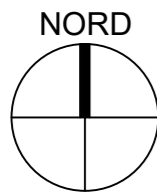
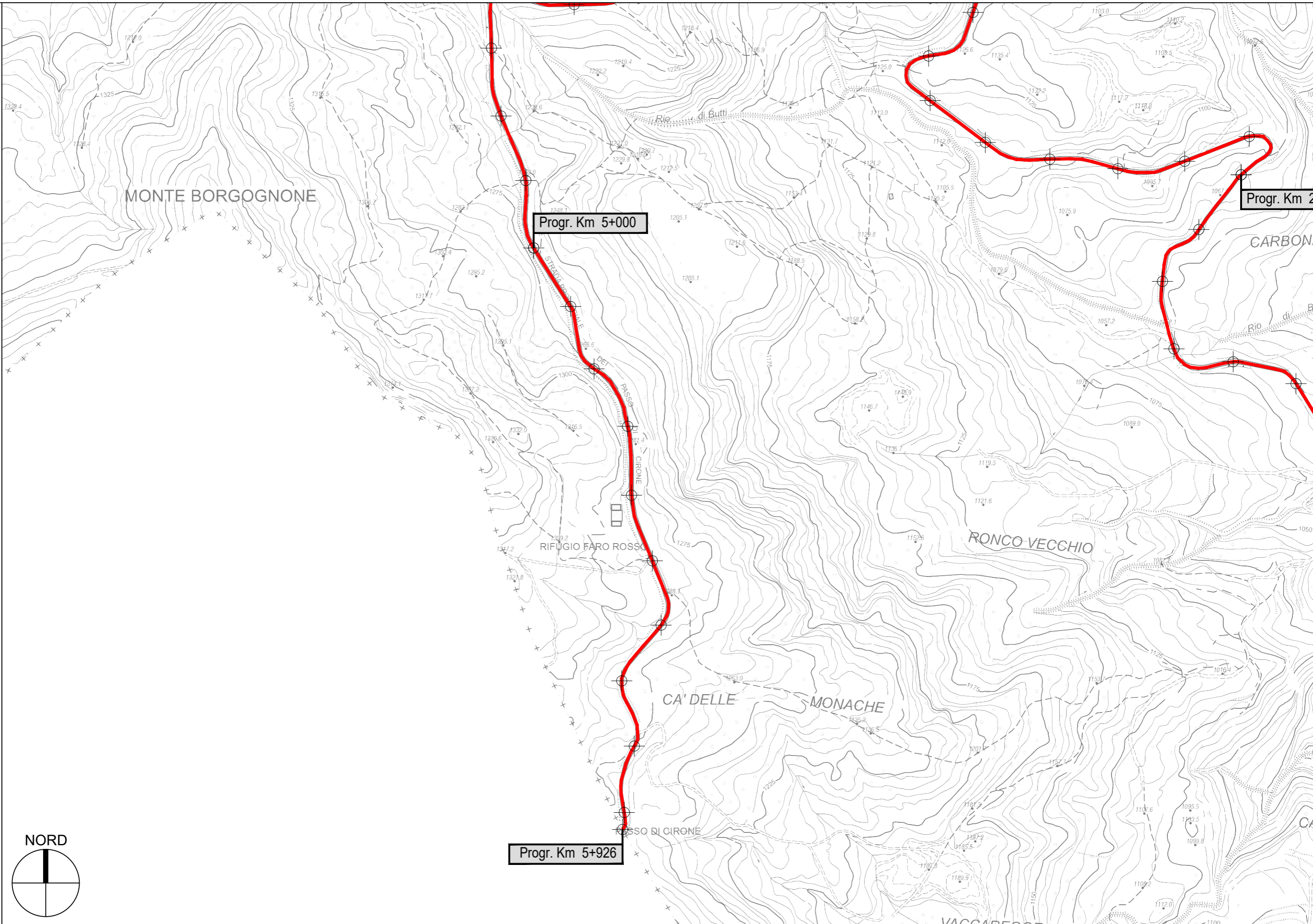


S.P. 108 del Cirone - Sviluppo chilometrico 5+926 km

Tavola 2 di 3 - Scala 1 : 5.000



PROVINCIA DI PARMA



S.P. 108 del Cirone - Sviluppo chilometrico 5+926 km

Tavola 3 di 3 - Scala 1 : 5.000