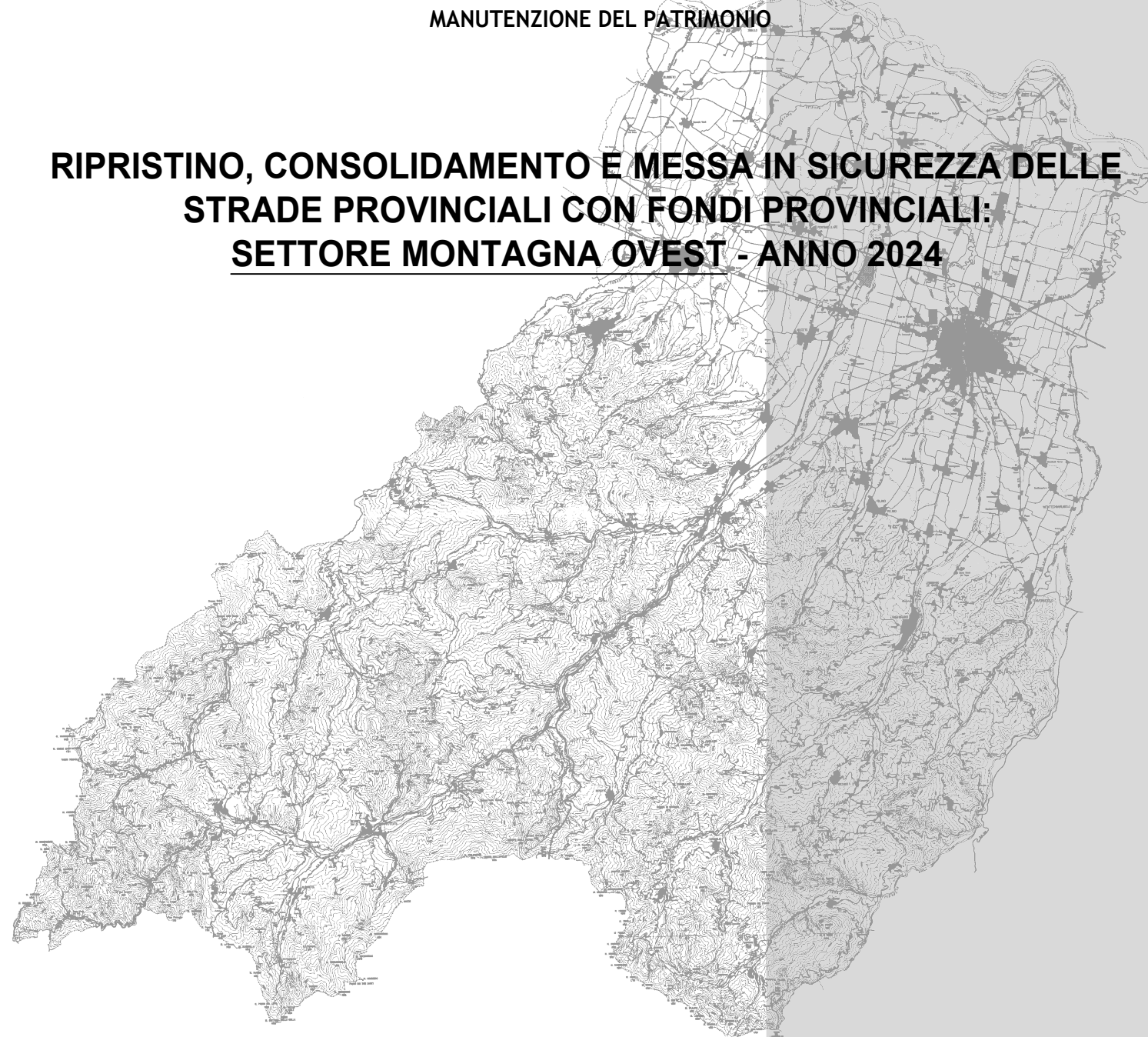




PROVINCIA DI PARMA
SERVIZIO VIABILITA' E INFRASTRUTTURE
TRASPORTI ECCEZIONALI - ESPROPRI - EDILIZIA SCOLASTICA
MANUTENZIONE DEL PATRIMONIO

**RIPRISTINO, CONSOLIDAMENTO E MESSA IN SICUREZZA DELLE
STRADE PROVINCIALI CON FONDI PROVINCIALI:
SETTORE MONTAGNA OVEST - ANNO 2024**



PROGETTO DEFINITIVO-ESECUTIVO

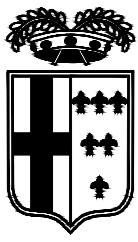
DESCRIZIONE	ELABORATO
PLANIMETRIE: TRATTI DI INTERVENTO S.P. 109 DI FONDOVALLE STIRONE	7.1
SCALA 1:5.000	DATA OTTOBRE 2024

Il Responsabile del Servizio
Ing. Gianpaolo Monteverdi

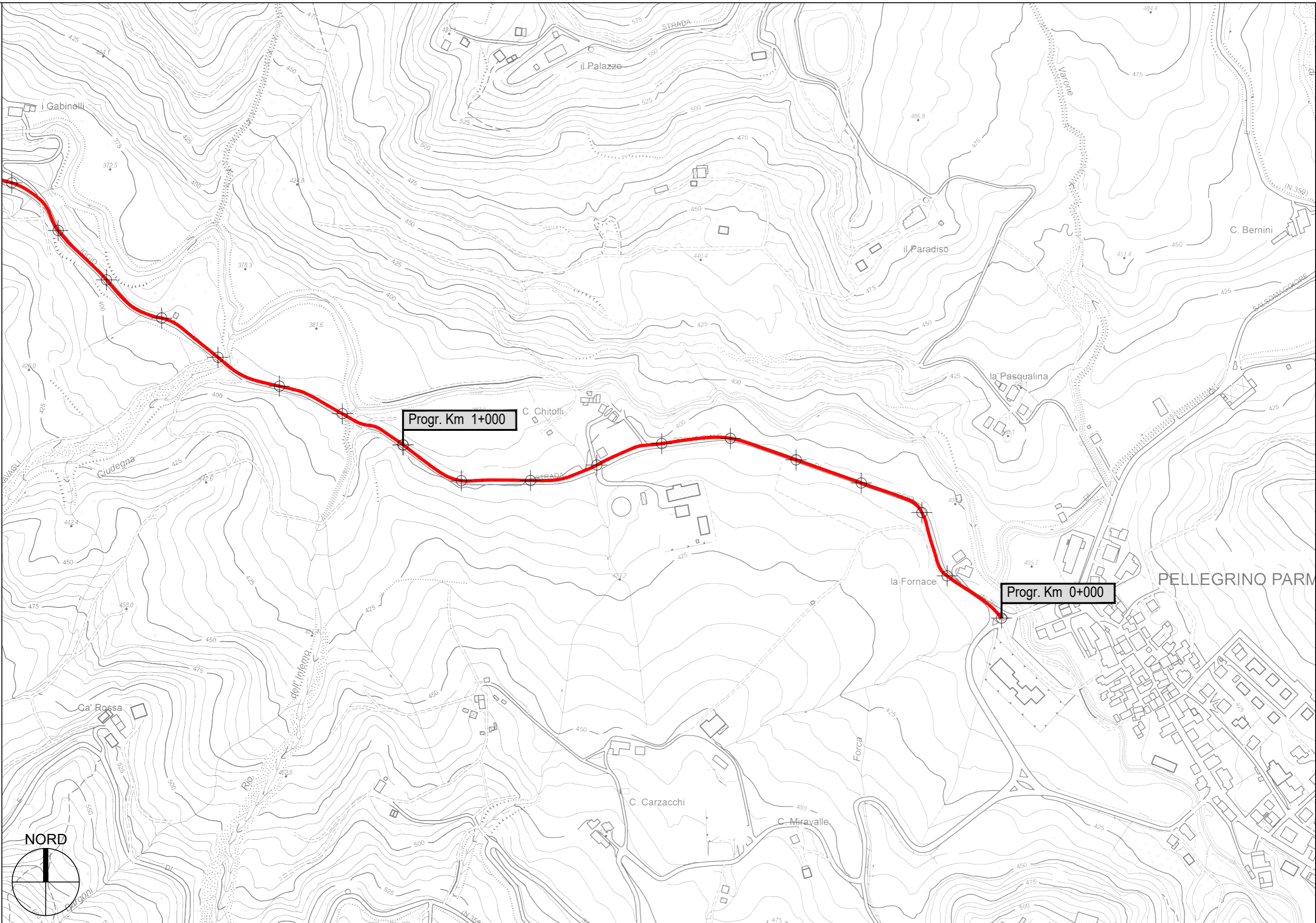
Il Responsabile del Procedimento
Arch. Gloria Resteghini

Il Progettista
Geom. Jury Bernieri
Geom. Giuseppe Chiavarini

Il Coordinatore
Geom. Antonio Mesti

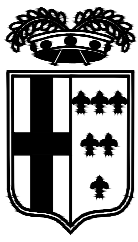


PROVINCIA DI PARMA

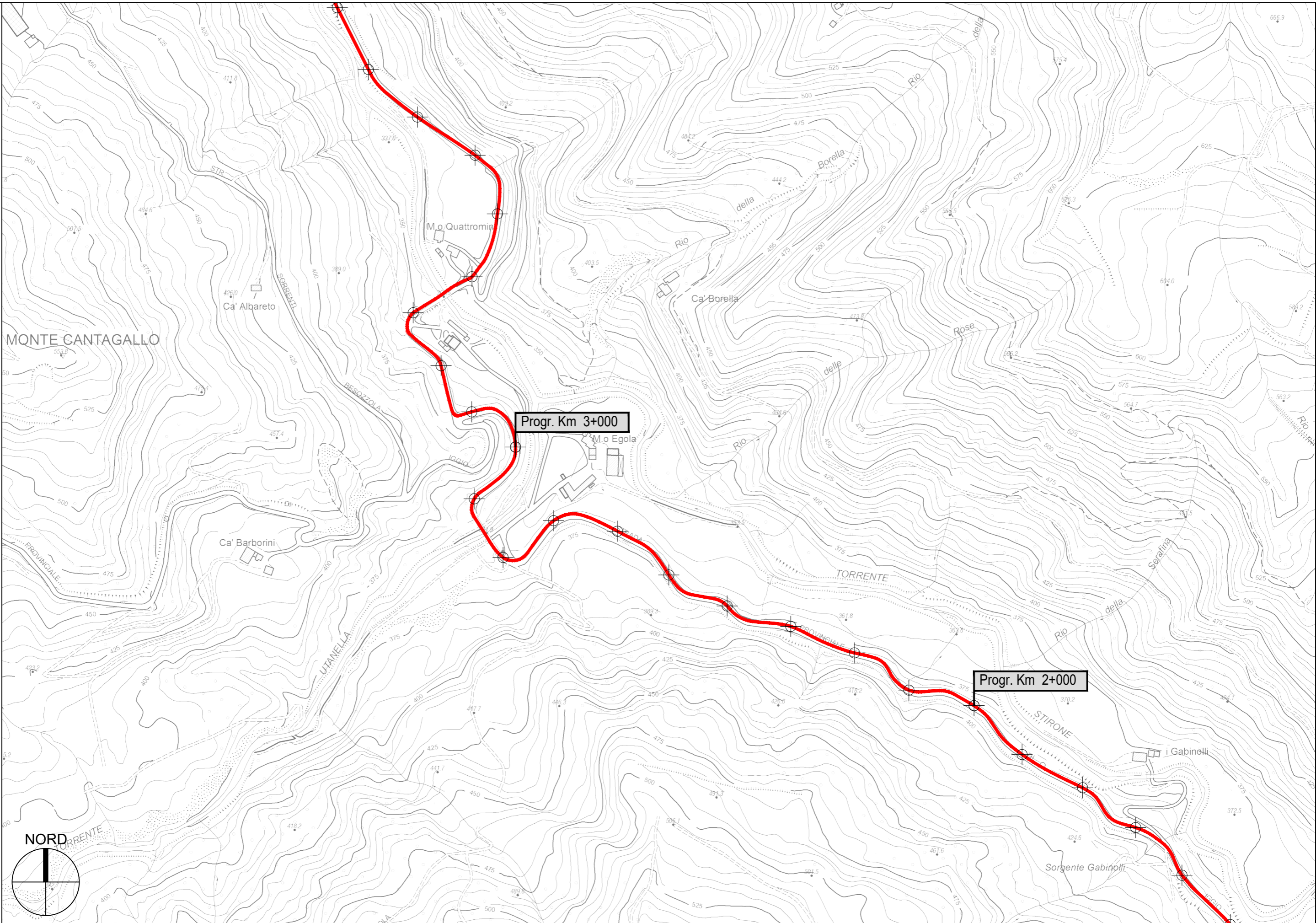


S.P. 109 di Fondo Valle Stirone 1^tratto - Sviluppo chilometrico 8+058 km

- Scala 1 : 5.000

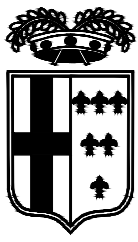


PROVINCIA DI PARMA

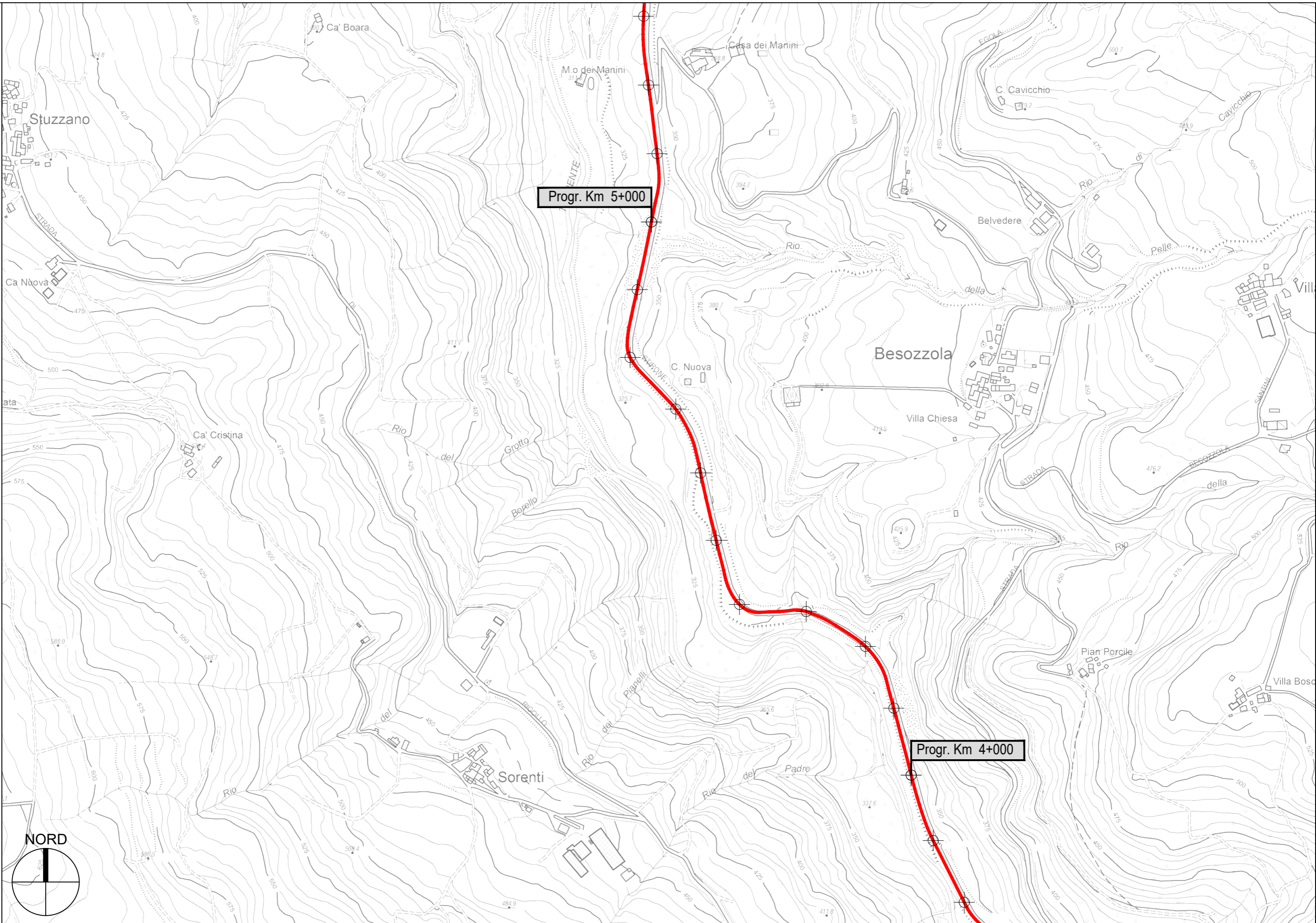


S.P. 109 di Fondo Valle Stirone 1^tratto - Sviluppo chilometrico 8+058 km

- Scala 1 : 5.000

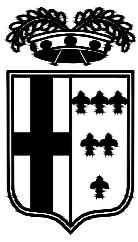


PROVINCIA DI PARMA

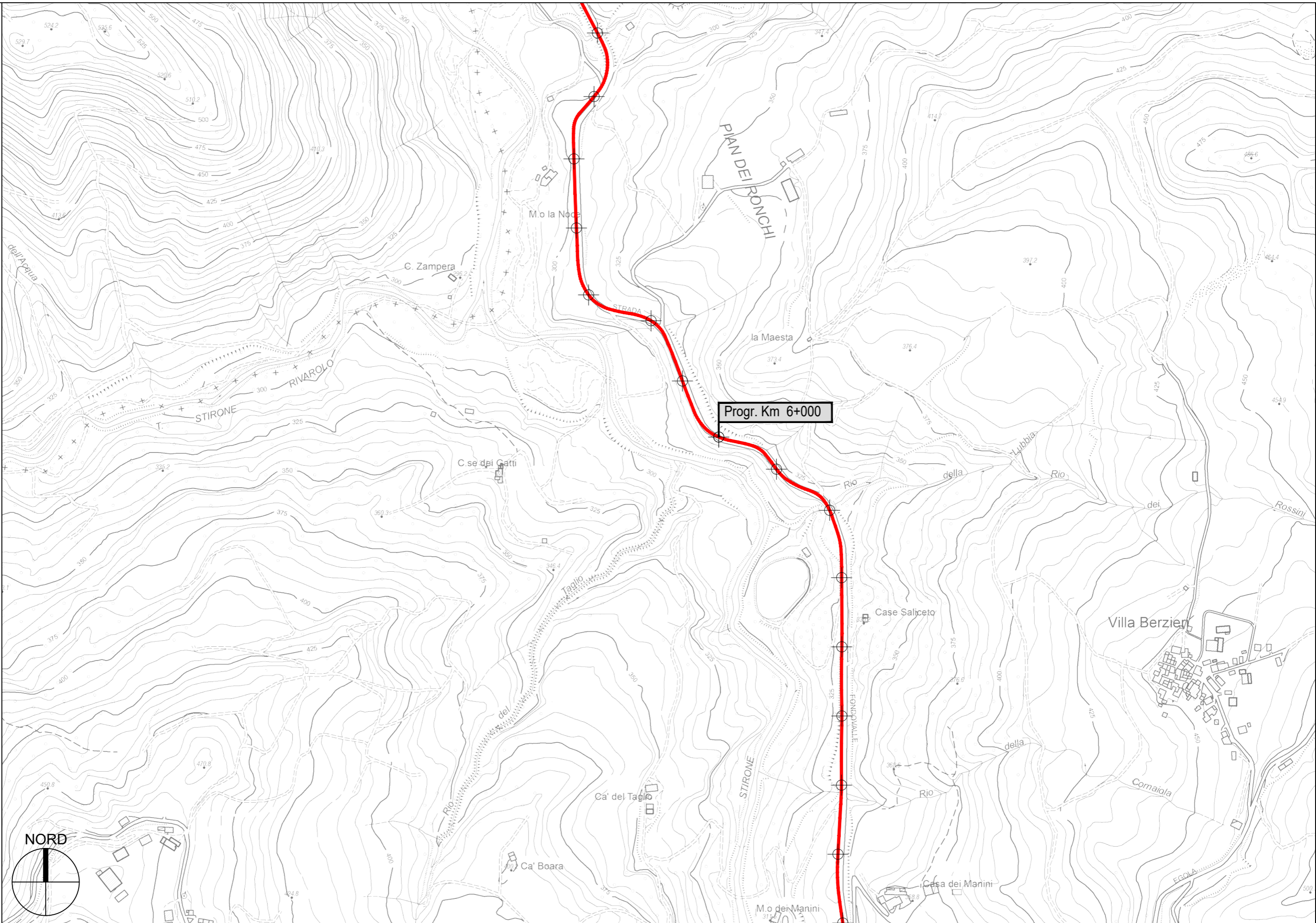


S.P. 109 di Fondo Valle Stirone 1^tratto - Sviluppo chilometrico 8+058 km

- Scala 1 : 5.000

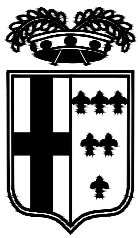


PROVINCIA DI PARMA

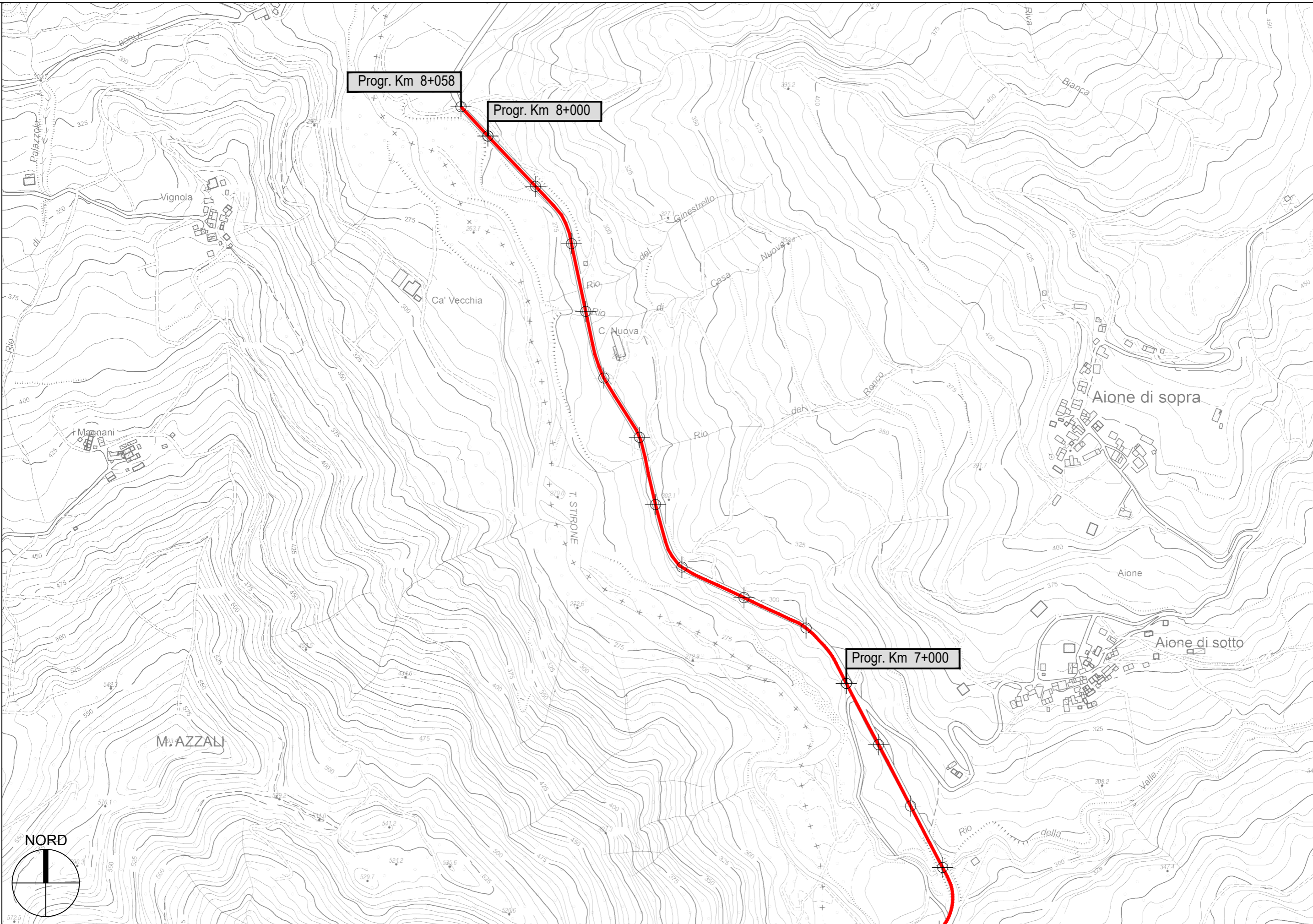


S.P. 109 di Fondo Valle Stirone 1^tratto - Sviluppo chilometrico 8+058 km

- Scala 1 : 5.000



PROVINCIA DI PARMA



Progr. Km 8+058

Progr. Km 8+000

Progr. Km 7+000

S.P. 109 di Fondo Valle Stirone 1^tratto - Sviluppo chilometrico 8+058 km

- Scala 1 : 5.000