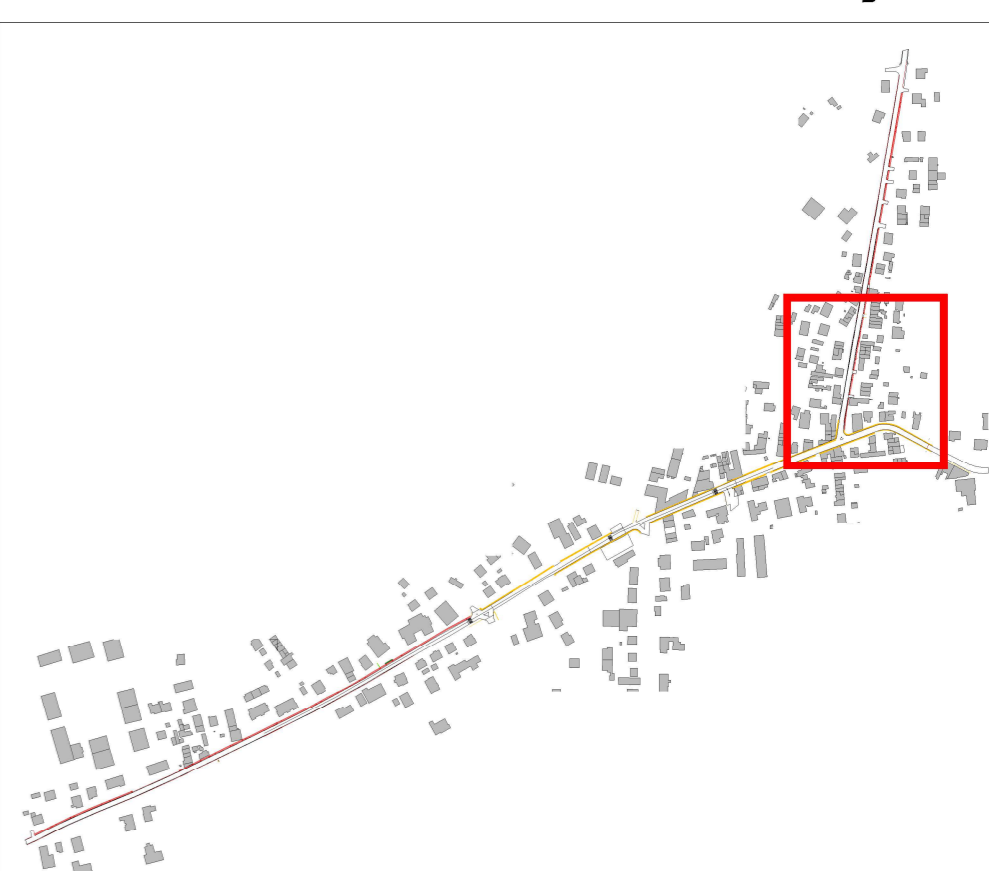


- LEGENDA**
- Marciapiedi di progetto
 - Nuovo marciapiede carreggiata (compresa banchina laterale)
 - Aree asfaltate realizzate di progetto
 - Carriabilità in bivio di profilo
 - Nuova piazzella pavimentata e nuova piazzola sosta scordibus
 - Marciapiedi esistenti
 - Carreggiata esistente
 - Ciglio esterno del fossato
 - Carriola esistente
 - Carriola di progetto
 - Nuovo corpo illuminante doppio (pedonale+stradale)
 - Nuovo corpo illuminante singolo (solo pedonale)
 - Tratto di fossato da interrare
 - Fossato generico esistente
 - Pozzetto fogna esistente
 - Pozzetto telecom esistente
 - Palo telecom esistente
 - Serrandine gas esistente
 - Serrandine gas esistente
 - Manutenzione di recinzione
 - Dimensioni esistenti
 - Dimensioni di progetto
 - Stazioni trasversali
 - Alberi di progetto



POLITECHNICA
Società di Ingegneria
Via S. Cecilia n. 4310 Parma
Tel. 0521 500550 Fax. 0521 501331
Doct. Daniele Ferrari
Arch. Isabella Tagliavari

PROVINCIA DI PARMA
Comune di Coltaro (Parma)

Località: S.S.

PROGETTO PLANIMETRIA
CANTIERI
Tav. C 1.8

INTEGRAZIONE TAVOLA Originale
SCALE: 1:200
FOGLIO: A1
RISERVATO

Progetto esecutivo

LIVELLO PROIEZIONE: 1:100

PROGETTO: Arch. Udo, Isabella Tagliavari
DIS. 2D: Arch. Udo, Isabella Tagliavari
APP. 2D: Arch. Udo, Isabella Tagliavari
APP. 3D: Arch. Udo, Isabella Tagliavari

FILE: 0171EUP1_0101
DOCUMENTO: "Dopo" n°

PROGETTO: Arch. Udo, Isabella Tagliavari
DIS. 2D: Arch. Udo, Isabella Tagliavari
APP. 2D: Arch. Udo, Isabella Tagliavari
APP. 3D: Arch. Udo, Isabella Tagliavari

N°	DESCRIZIONE	DATA	DATA	DATA	DATA	NOTE
DESIGN	DATA	CNT	DATA	DATA	DATA	
2	REV. 02	GM	02/08/19	IT	02/08/19	Aggiornamento Progetto
1	REV. 01	GM	28/07/17	IT	29/07/17	Definitiva progetto a seguito aggiornamento Piano esecutivo
0	EMISIONE	SM	23/03/14	MC	23/03/14	DF 23/03/14

PROVINCIA DI PARMA
COMUNE DI S.S. - TRECCASALI

Riqualificazione S.P. 33 Variante di Coltaro in Coltaro nel Comune di Sissa - Treccasali

collabora in C.A.S.