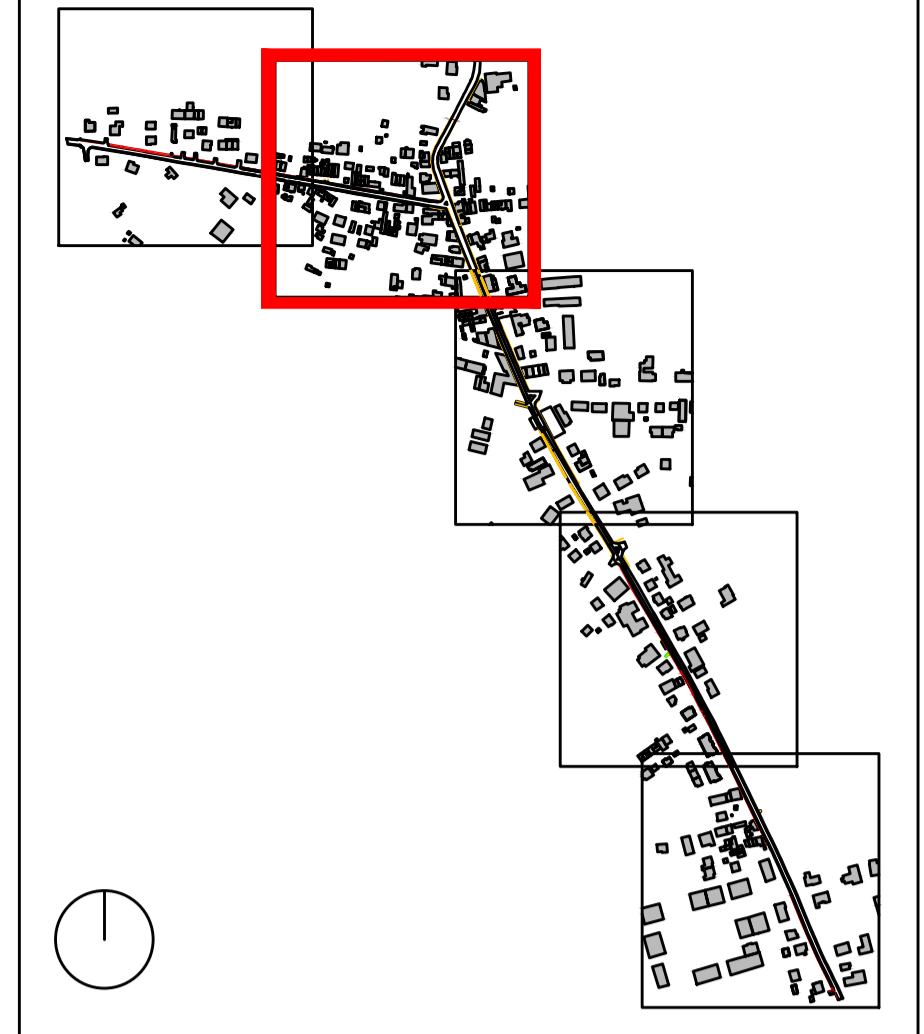


- LEGENDA**
- Aree da espropriare
 - 1 Particelle foglio 18
 - 1 Particelle foglio 19
 - 1 Particelle foglio 25
 - 1 Particelle foglio 27



POLITECHNICA
 Società d'Ingegneria
 Guaselli S. Cecilia 16 - 43125 Parma
 Tel. 0521 200415/285267 - Fax 0521/221331
 Dott. Daniele Ferretti
 Arch. Isabella Tagliavini



PROVINCIA DI PARMA
 CLIENTE Customer
Coltaro (Parma)

LOCALITA' Site

PRATICA AMMINISTRATIVA Administrative document

**PIANO PARTICELLARE D'ESPROPRIO
 PLANIMETRIA DELLE OCCUPAZIONI**

OGGETTO Object
Tav. F1.4

NUMERAZIONE TAVOLA - Design number		
1 : 500	A1	1/5
SCALA Scale	FORM Size	FG.SHD/CI

Progetto esecutivo

LIVELLO PROGETTAZIONE - Level

PROGETTO Project Arch. Urb. Isabella Tagliavini
 DISEGNO Made by
 CONTR. TO CH.d
 APPR. TO Appr.d

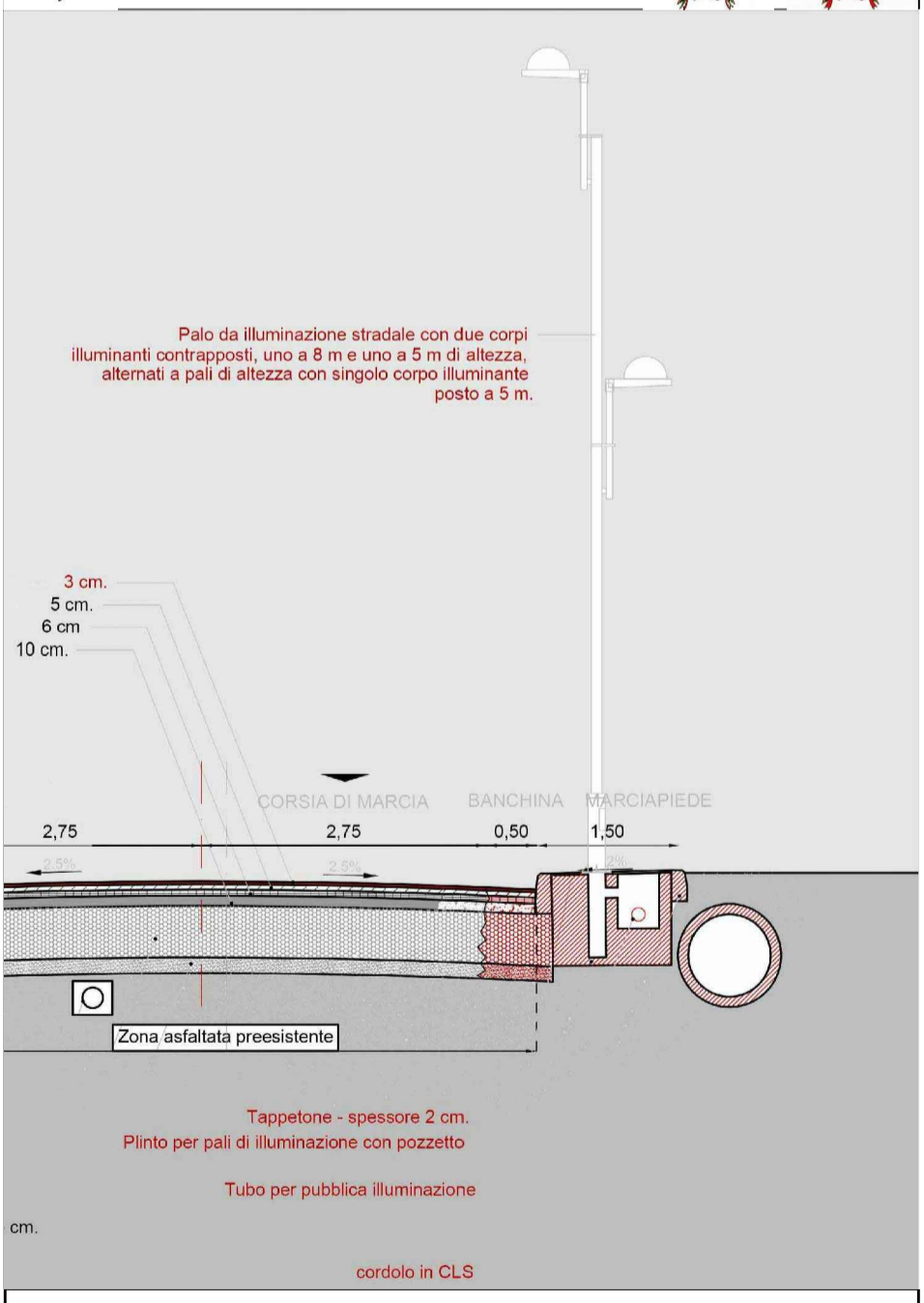
Q171E0P10501

DOCUMENTO N° Docum. n°

FILE 0171E0P0501.dwg

SOSTITUIRE DA Replace by

SOSTITUIRE IL Replace



**Riqualificazione S.P. 33 Variante di Coltaro
 in Coltaro nel Comune di Sissa - Trecasali**

N°	DESCRIZIONE Discr.	DIS. Made	DATA Date	CONT. CHK.	DATA Date	APP. App.	DATA Date	NOTE
3	REV. 03	IT	31/07/19	IT	31/07/19	DF	31/07/19	Aggiornamento progetto
2	REV. 02	GB	26/07/18	IT	05/08/18	DF	05/08/18	Rimissione progetto a seguito di verifiche catastali
1	REV. 01	GM	26/07/17	IT	29/07/17	DF	29/07/17	Rimissione progetto a seguito aggiornamento Quadro economico
0	EMISSIONE	SM	23/09/14	MC	29/09/14	DF	29/09/14	

REVISIONI Revisions