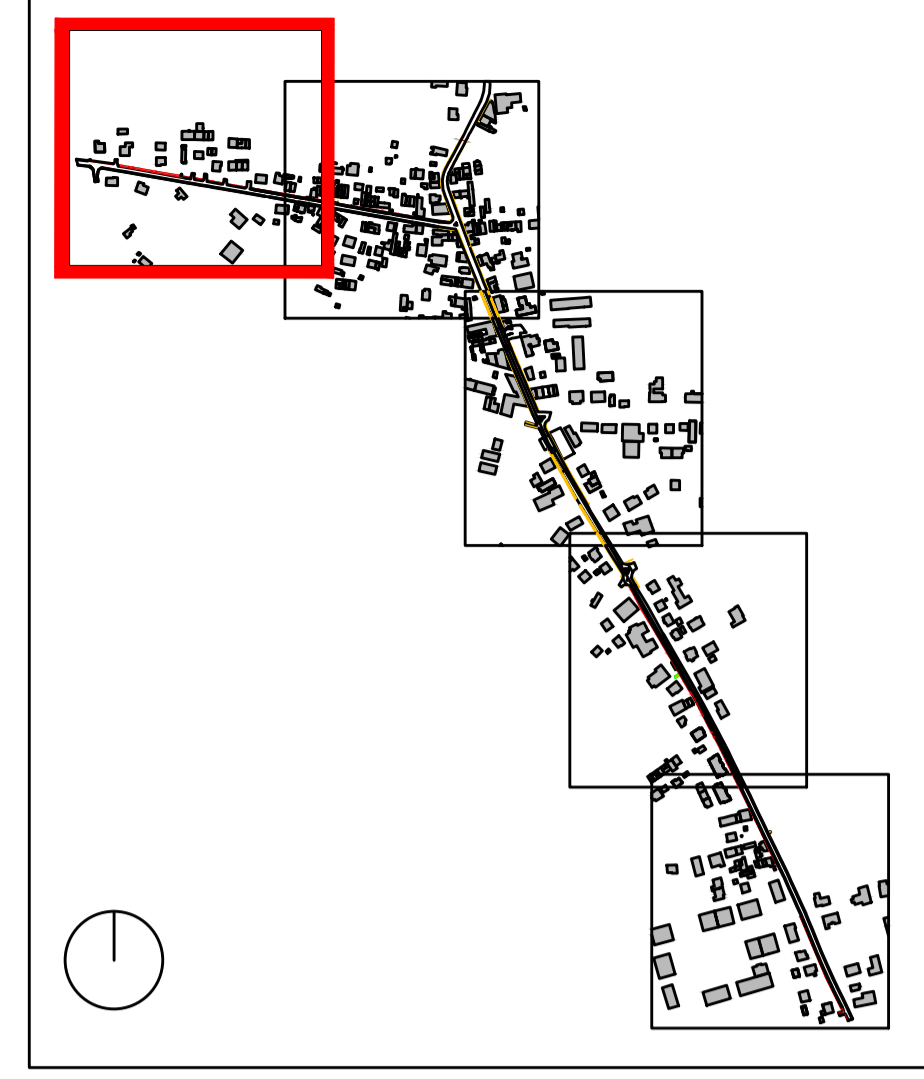


- LEGENDA**
- Aree da espropriare
  - Particelle foglio 18
  - Particelle foglio 19
  - Particelle foglio 25
  - Particelle foglio 27



**POLITECHNICA**  
 Società d'ingegneria  
 Guastà S. Cecilia 16 - 43125 Parma  
 Tel. 0521 200415/285267 - Fax 0521/221331  
 Dott. Daniele Ferretti  
 Arch. Isabella Tagliavini



**PROVINCIA DI PARMA**  
 CLIENTE Customer

**Coltaro (Parma)**  
 LOCALITA' Site

PRATICA AMMINISTRATIVA Administrative documents

**PIANO PARTICELLARE D'ESPROPRIO  
 PLANIMETRIA DELLE OCCUPAZIONI**

OGGETTO Object

**Tav. F1.5**

NUMERAZIONE TAVOLA - Dessign number

1 : 500 A1 1/5  
 SCALA Scale FORM. Size FG.Sh. DI. Of

**Progetto esecutivo**

LIVELLO PROGETTAZIONE - Level

PROGETTO Project Arch. Urb. Isabella Tagliavini

DIS. TO Made by

CONTR. TO Chk. d

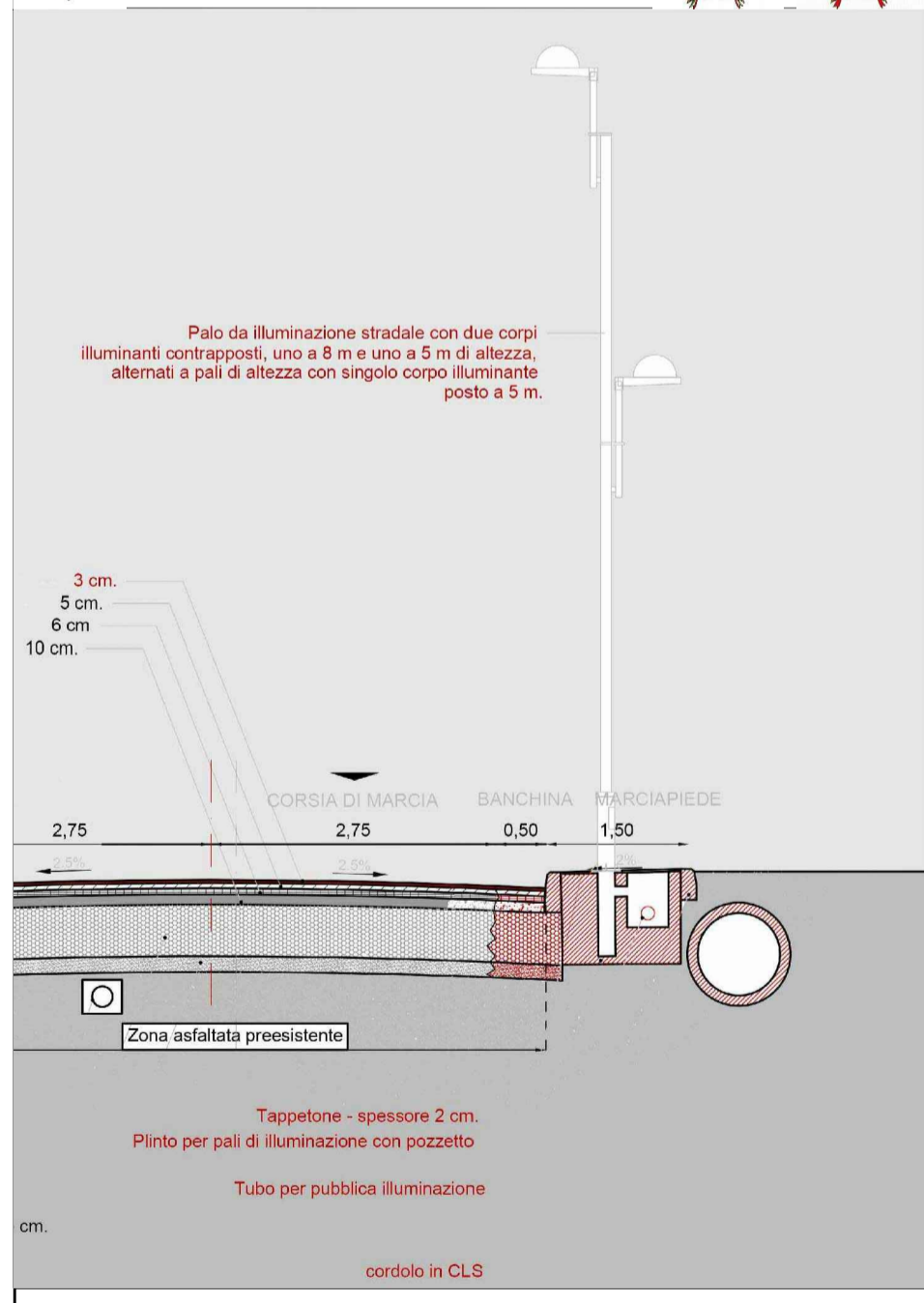
APPR. TO Appr. d

DOCUMENTO N° Docum. n°

FILE 0171E0PI0501.dwg

SOST. TO DA Replace by

SOST. SCE IL Replace



**Riqualificazione S.P. 33 Variante di Coltaro  
 in Coltaro nel Comune di Sissa - Trecasali**

N°	DESCRIZIONE Descr.	DIS. Made	DATA Date	CONT. Chk.	DATA Date	APP. App.	DATA Date	NOTE
3	REV. 03	IT	31/07/19	IT	31/07/19	DF	31/07/19	Aggiornamento progetto
2	REV. 02	GB	26/07/18	IT	05/08/18	DF	05/08/18	Rimessione progetto a seguito di verifiche catastali
1	REV. 01	GM	26/07/17	IT	29/07/17	DF	29/07/17	Rimessione progetto a seguito aggiornamento Quadro economico
0	EMISSIONE	SM	23/09/14	MC	29/09/14	DF	29/09/14	