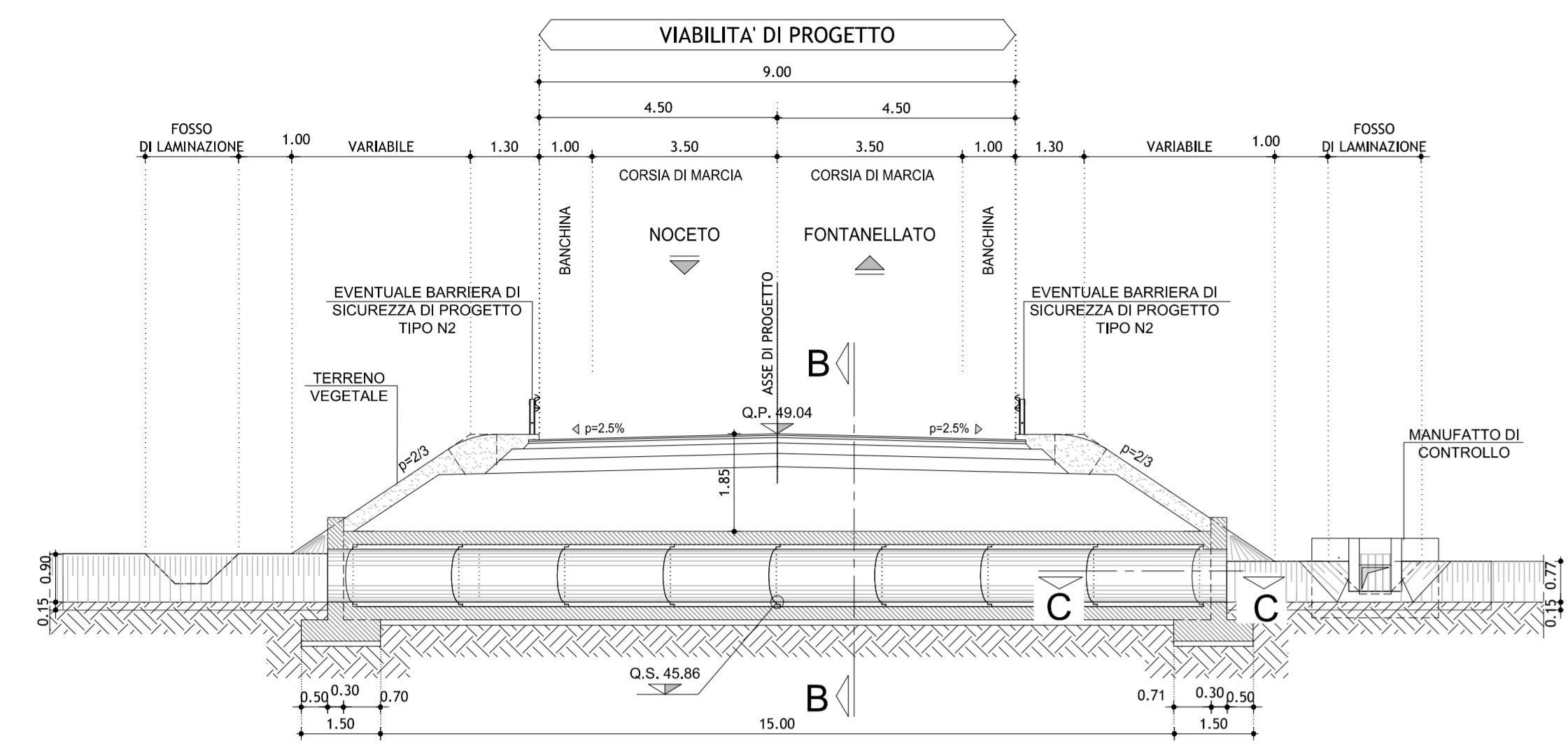


TOMBINO Ø 1000 (Progr. 1+428.52)

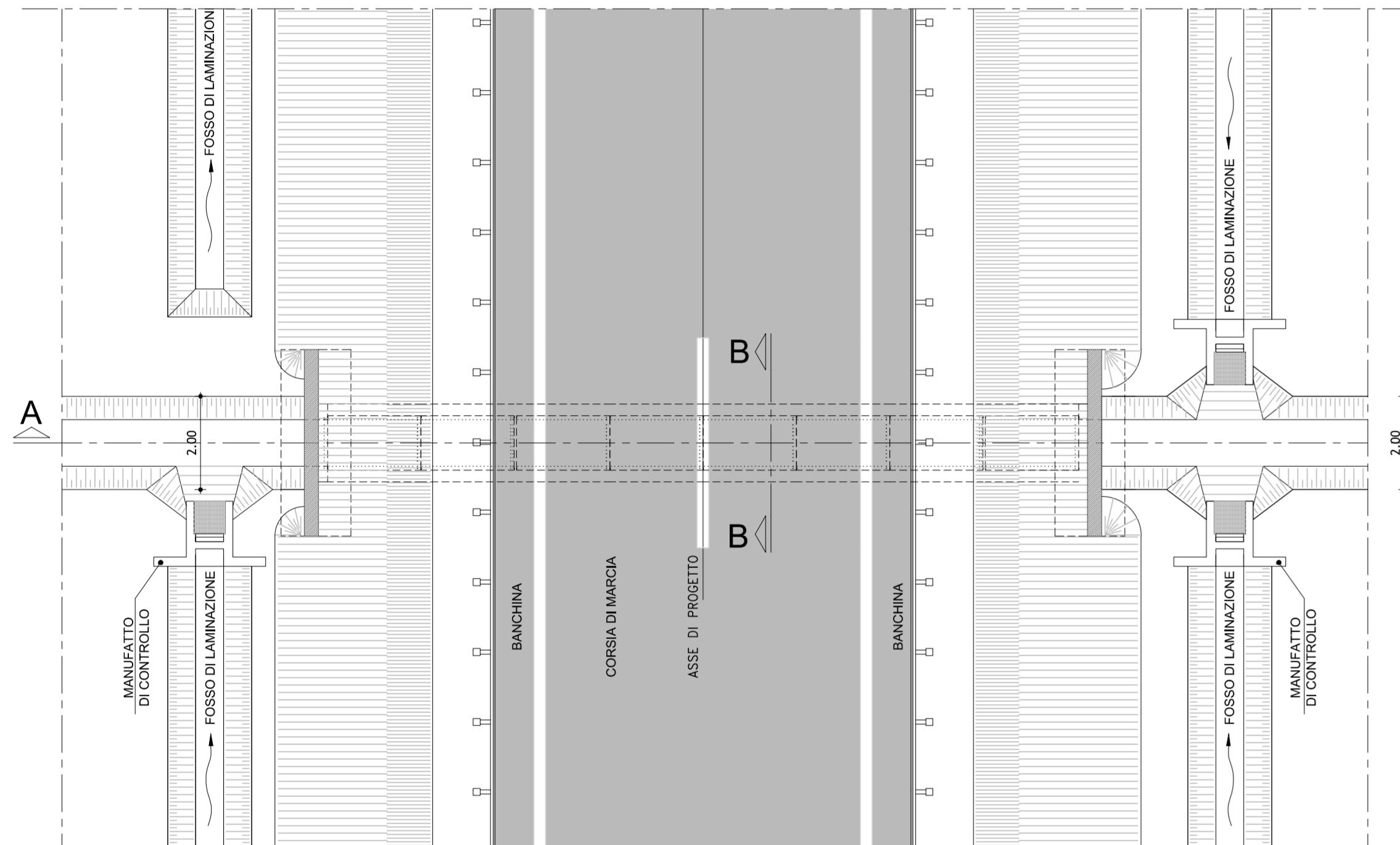
SEZIONE A-A

Scala 1:100



PIANTA

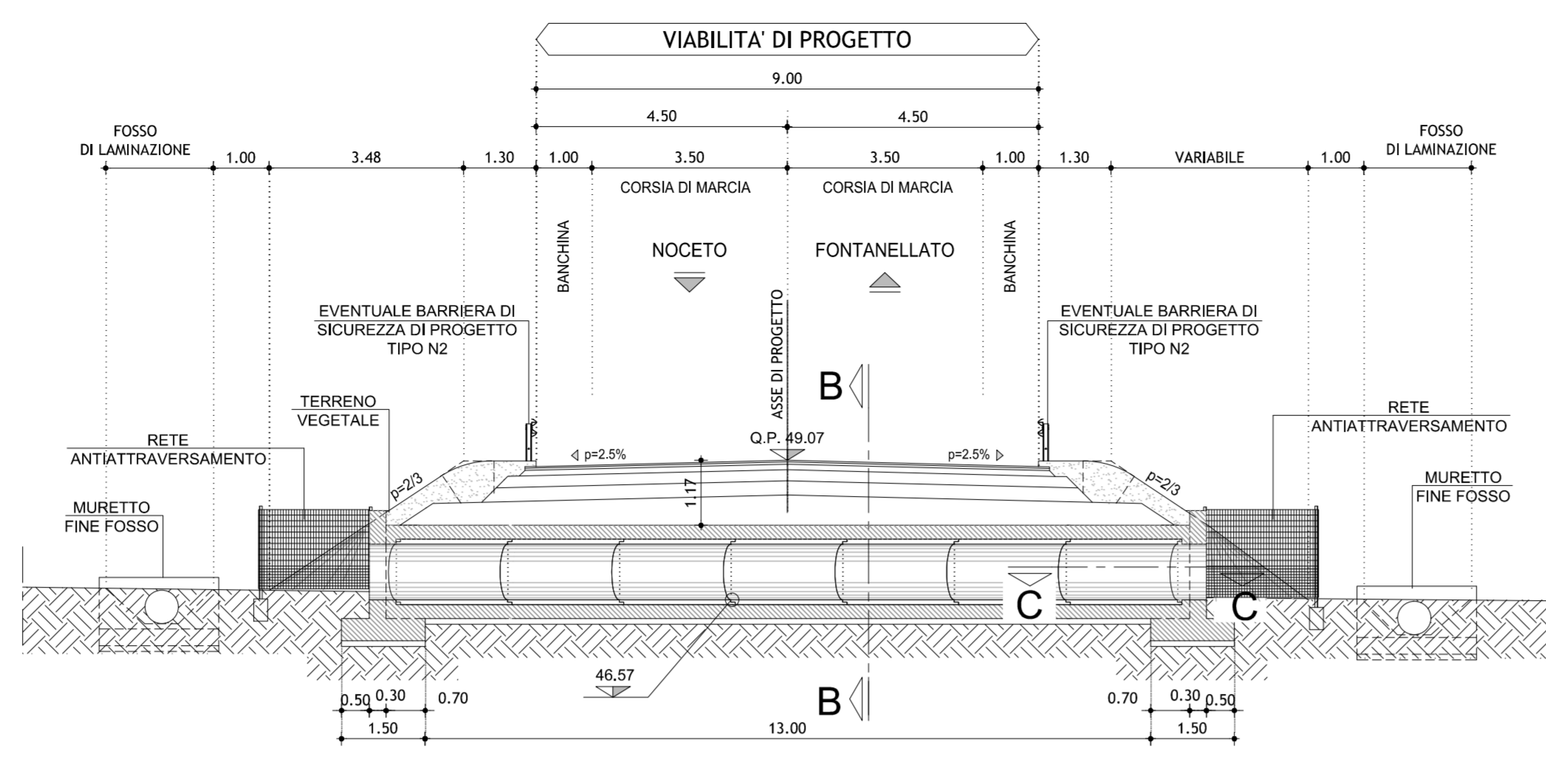
Scala 1:100



TOMBINO Ø 1000 (Progr. 1+434.02) (PASSAGGIO FAUNISTICO)

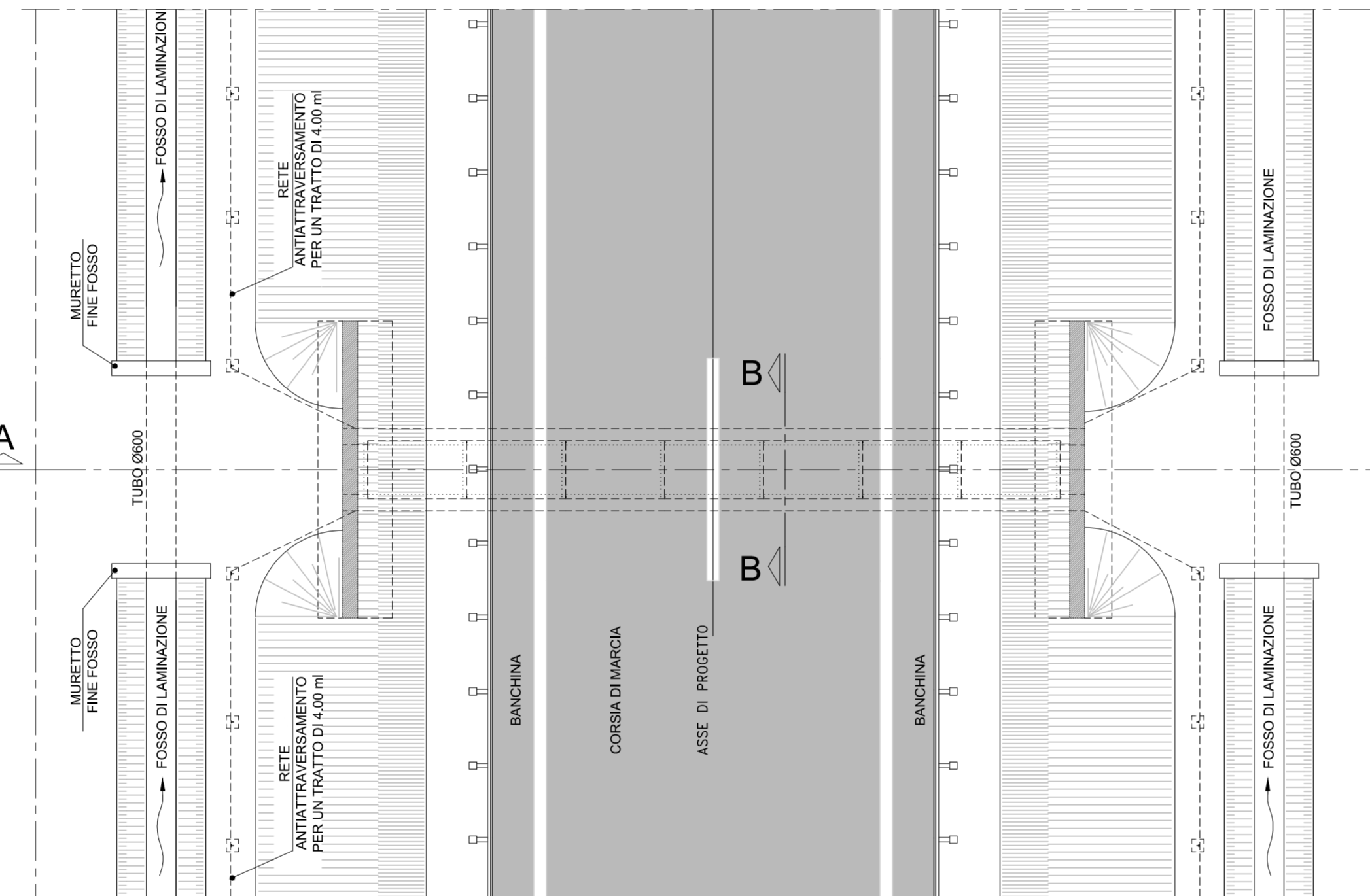
SEZIONE A-A

Scala 1:100



PIANTA

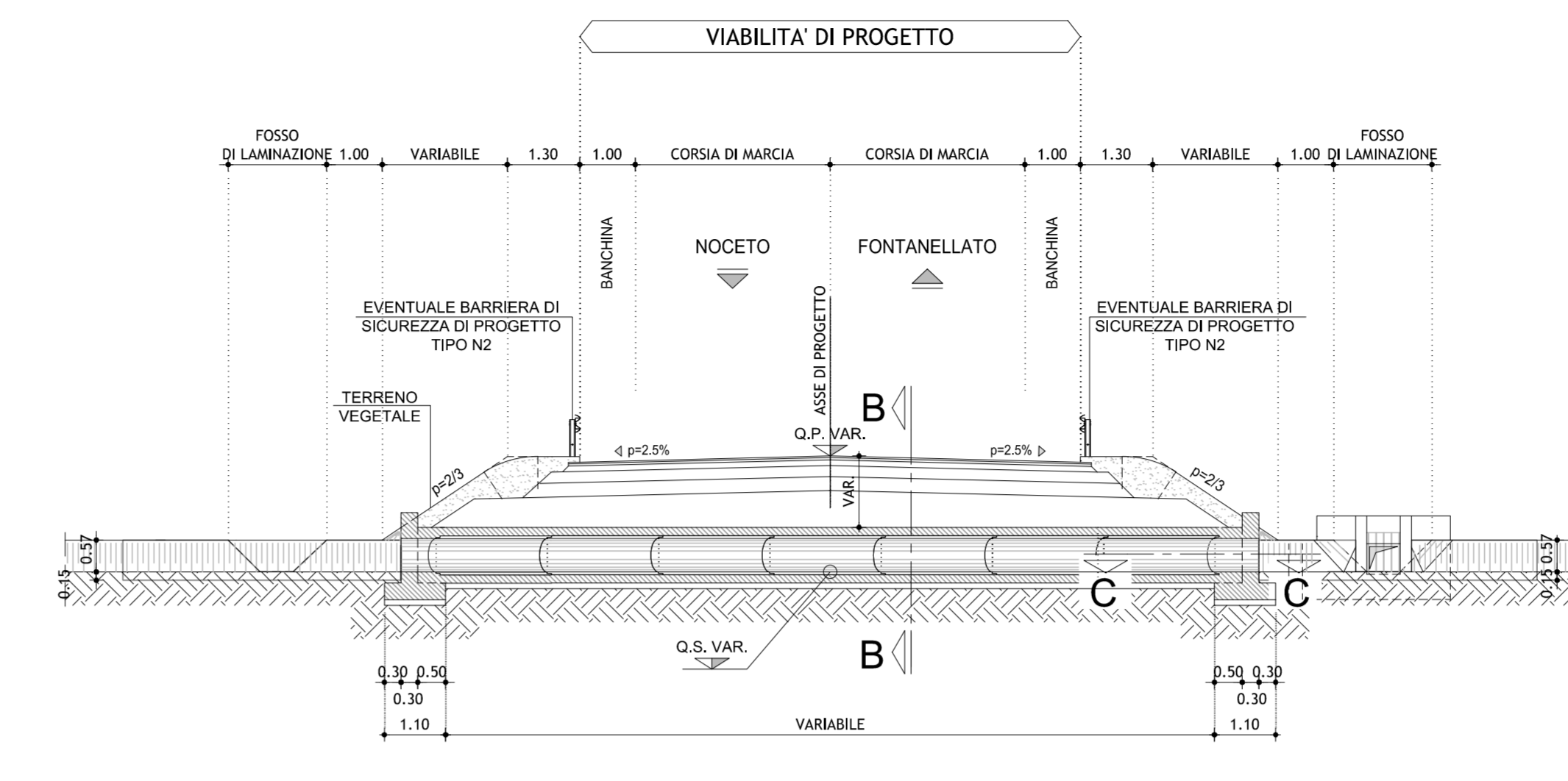
Scala 1:100



TOMBINO TIPO Ø 600/Ø800

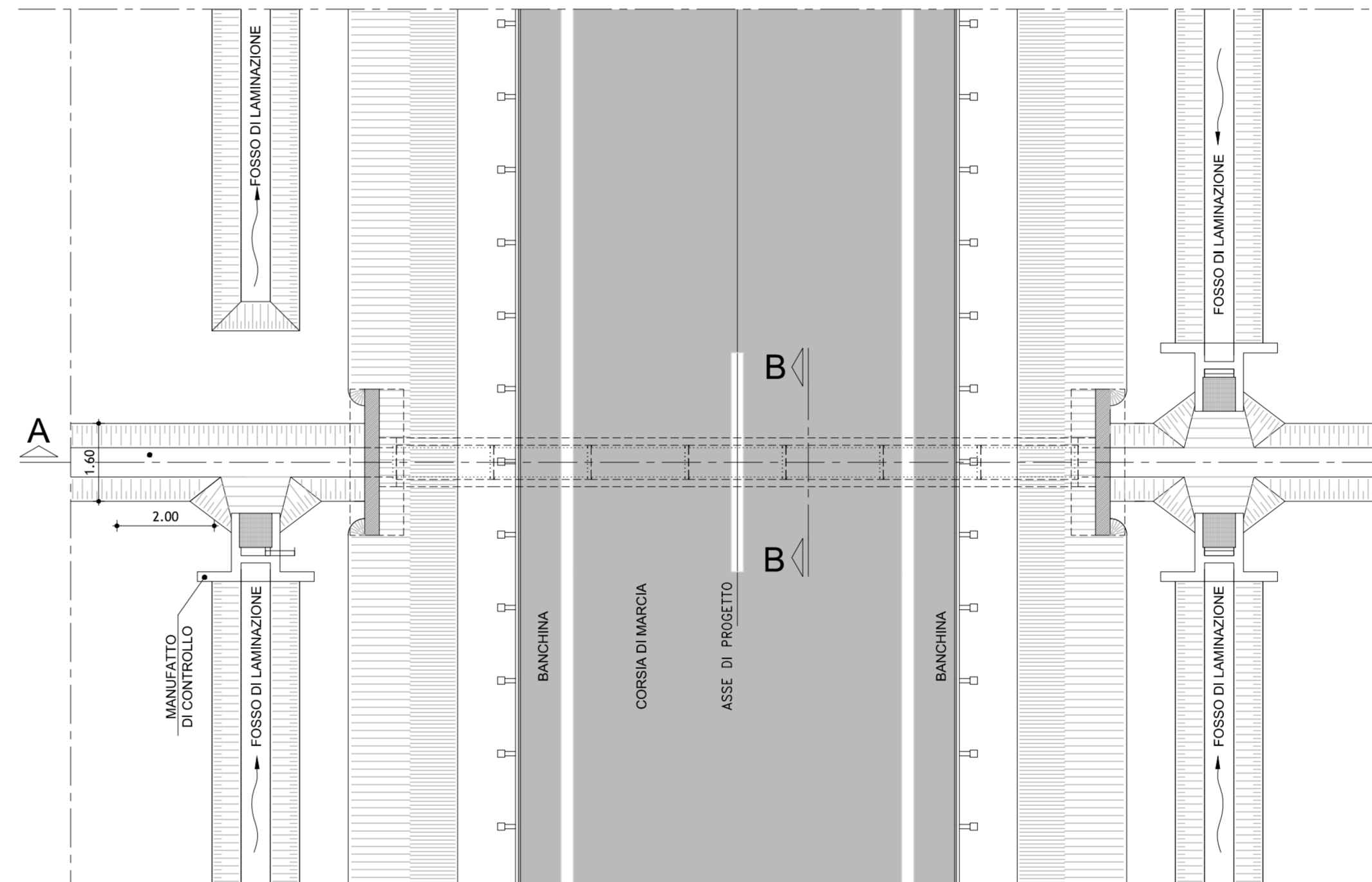
SEZIONE A-A

Scala 1:100



PIANTA

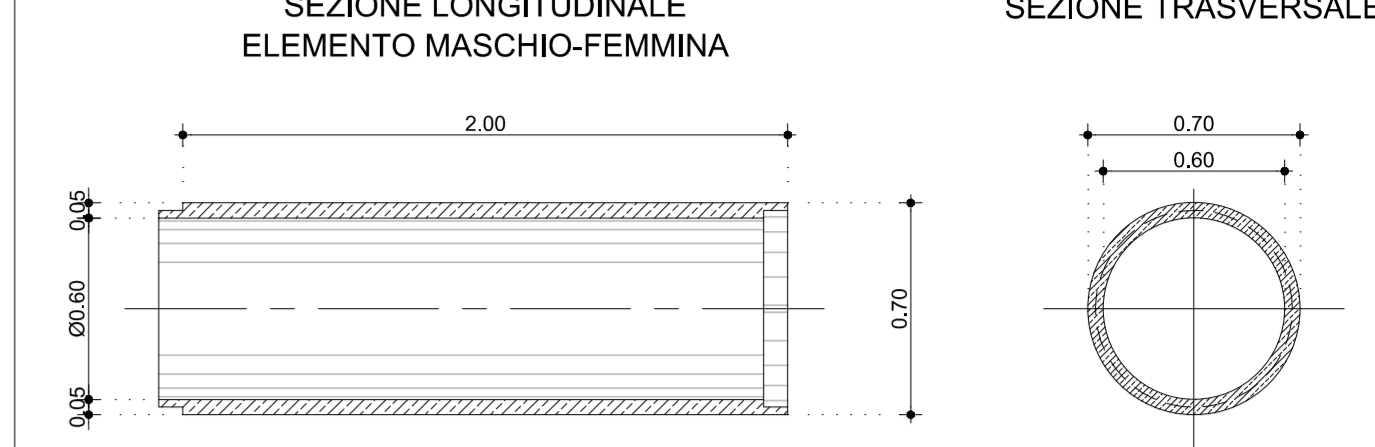
Scala 1:100



CARATTERISTICHE DEI MATERIALI	
Cemento Armato	
CALCESTRUZZO -	Norma di riferimento: EN 206-1
	Classe di resistenza: C25/35
	Classe di esposizione: XC3
	Dimensione nominale massima degli aggregati (mm): 25
	Classe di consistenza: S4
	Copriferro (mm): 40
Manufatti Prefabbricati	
CALCESTRUZZO -	Norma di riferimento: EN 206-1
	Classe di resistenza: C32/40
	Classe di esposizione: XC3
	Dimensione nominale massima degli aggregati (mm): 25
	Classe di consistenza: S4
	Copriferro (mm): 35
ARMATURE:	- Acciaio B450C (ex Fe B 44 k saldabile)
ADDITIVI:	- additivo antiritiro per getti in opera.
GETTI DI PULIZIA:	classe di resistenza: C12/15
D.M. 14/01/08	
Massi per protezione spondale	
Massi provenienti da cava, non gelivi, compatti e fortemente resistenti all'abrasione, in elementi del peso medio di 100-300kg	

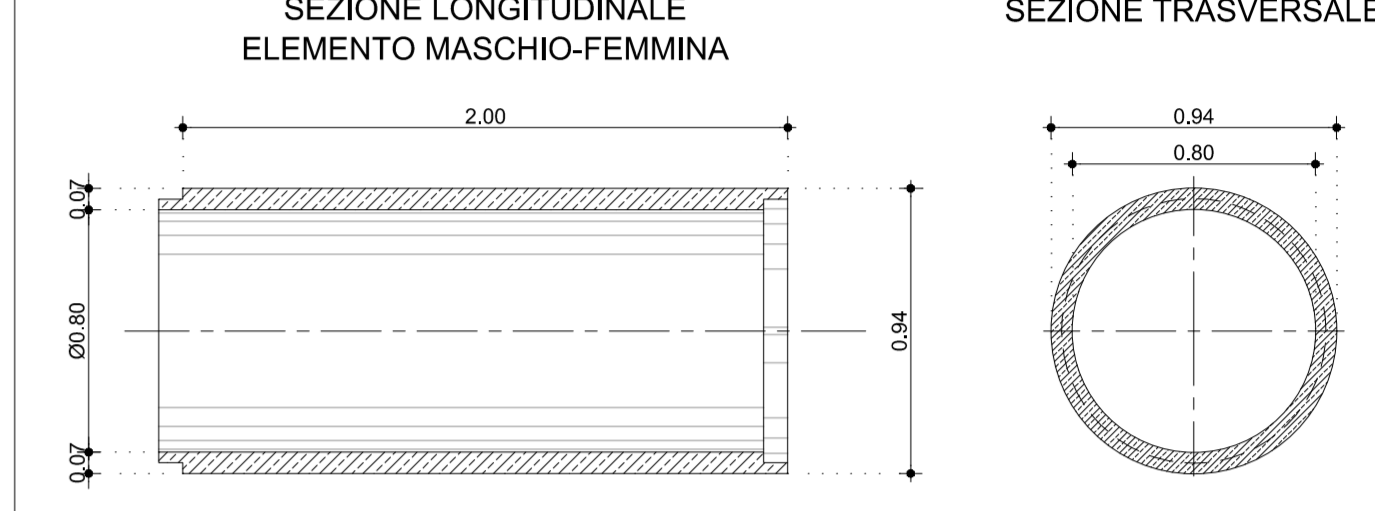
DETTAGLI TUBO Ø 600 PREFABBRICATO

Scala 1:25



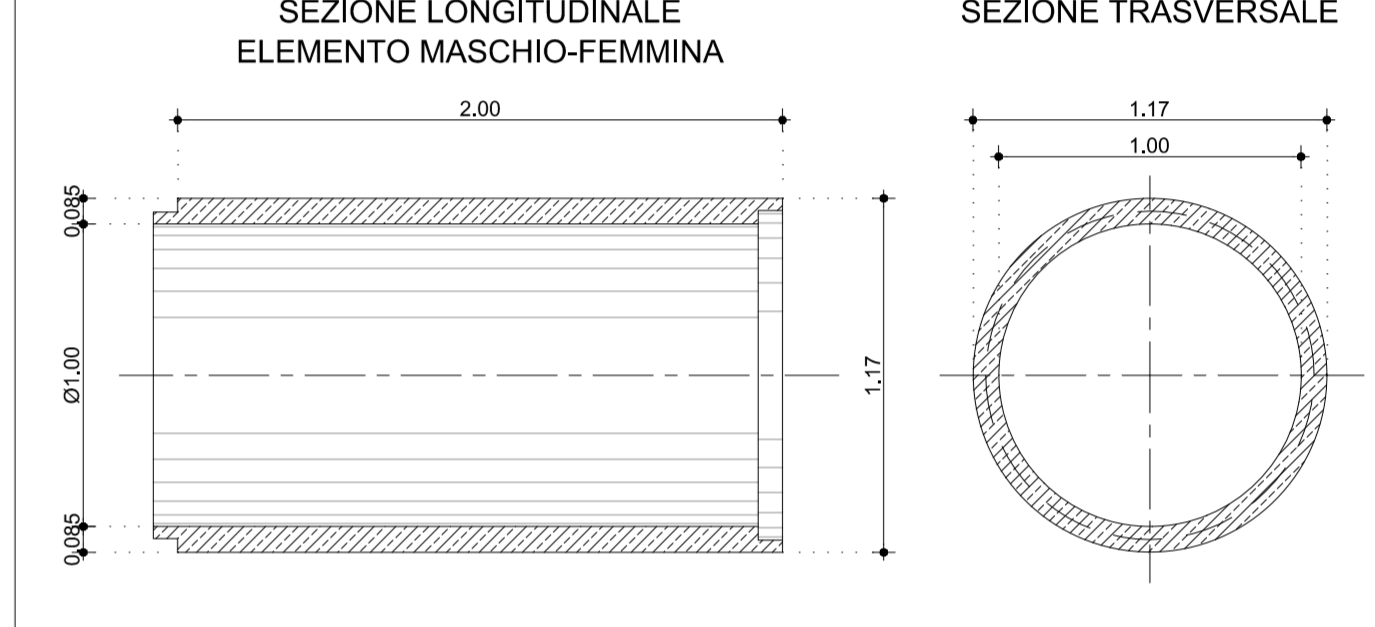
DETTAGLI TUBO Ø 800 PREFABBRICATO

Scala 1:25



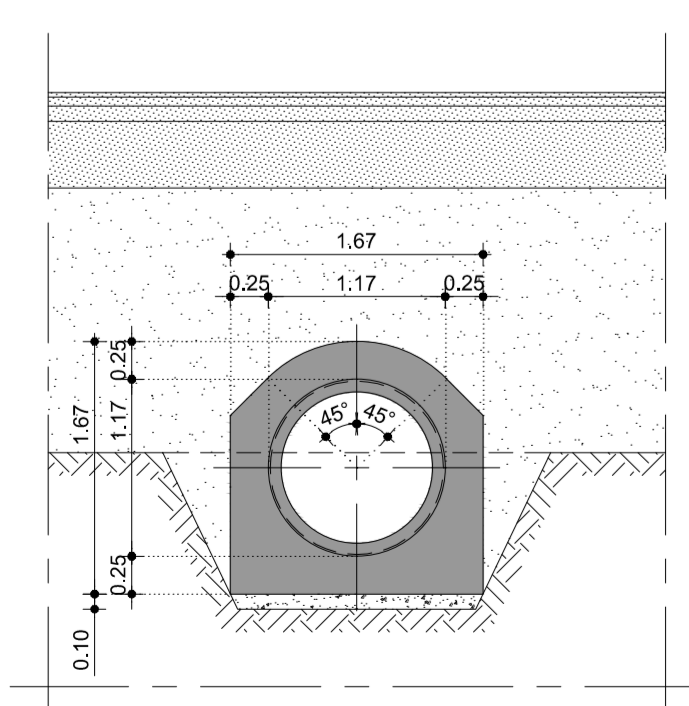
DETTAGLI TUBO Ø1000 PREFABBRICATO

Scala 1:25



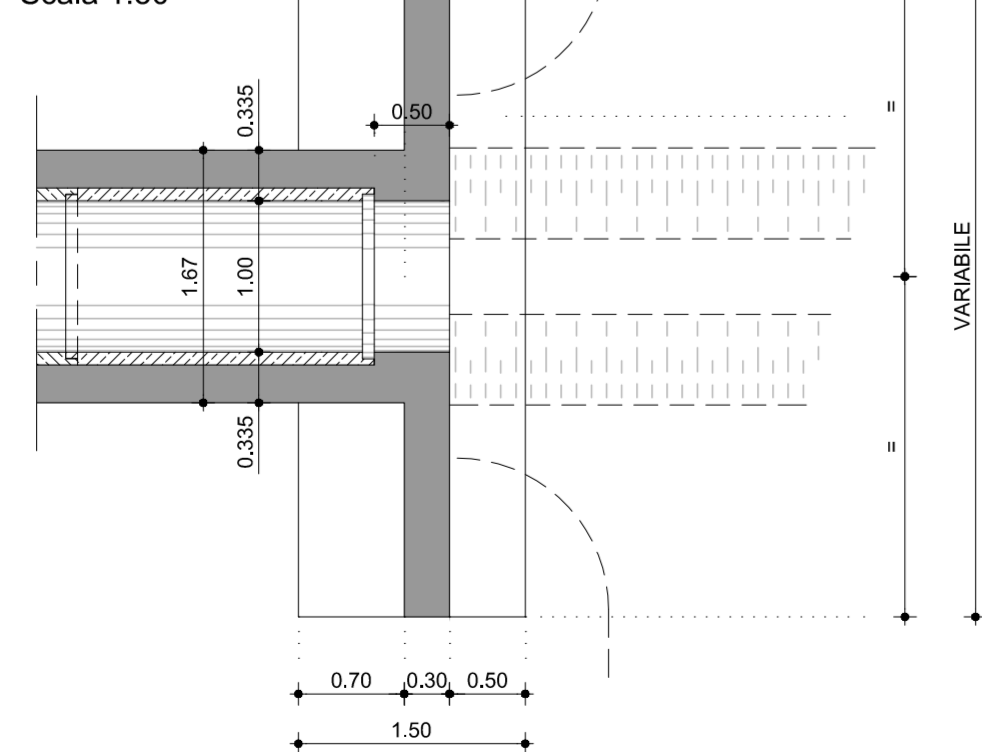
SEZIONE B-B

Scala 1:50



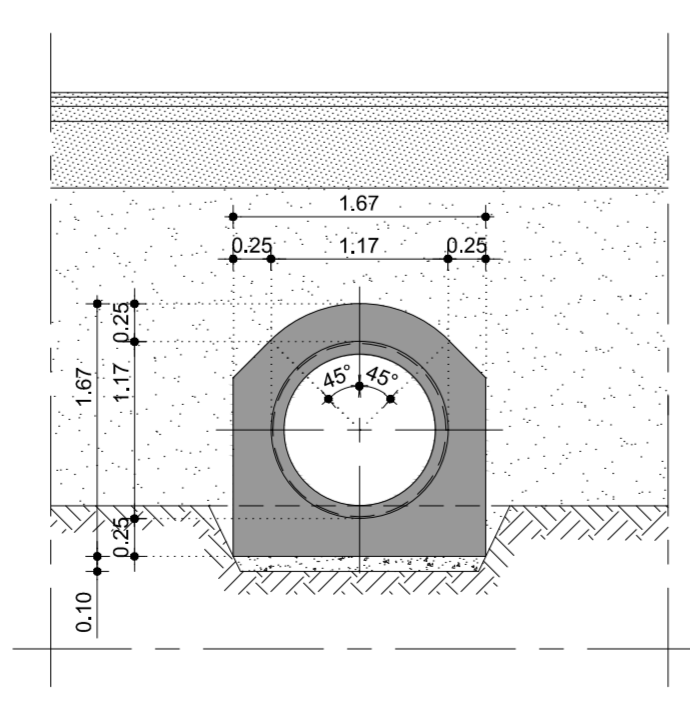
SEZIONE C-C

Scala 1:50



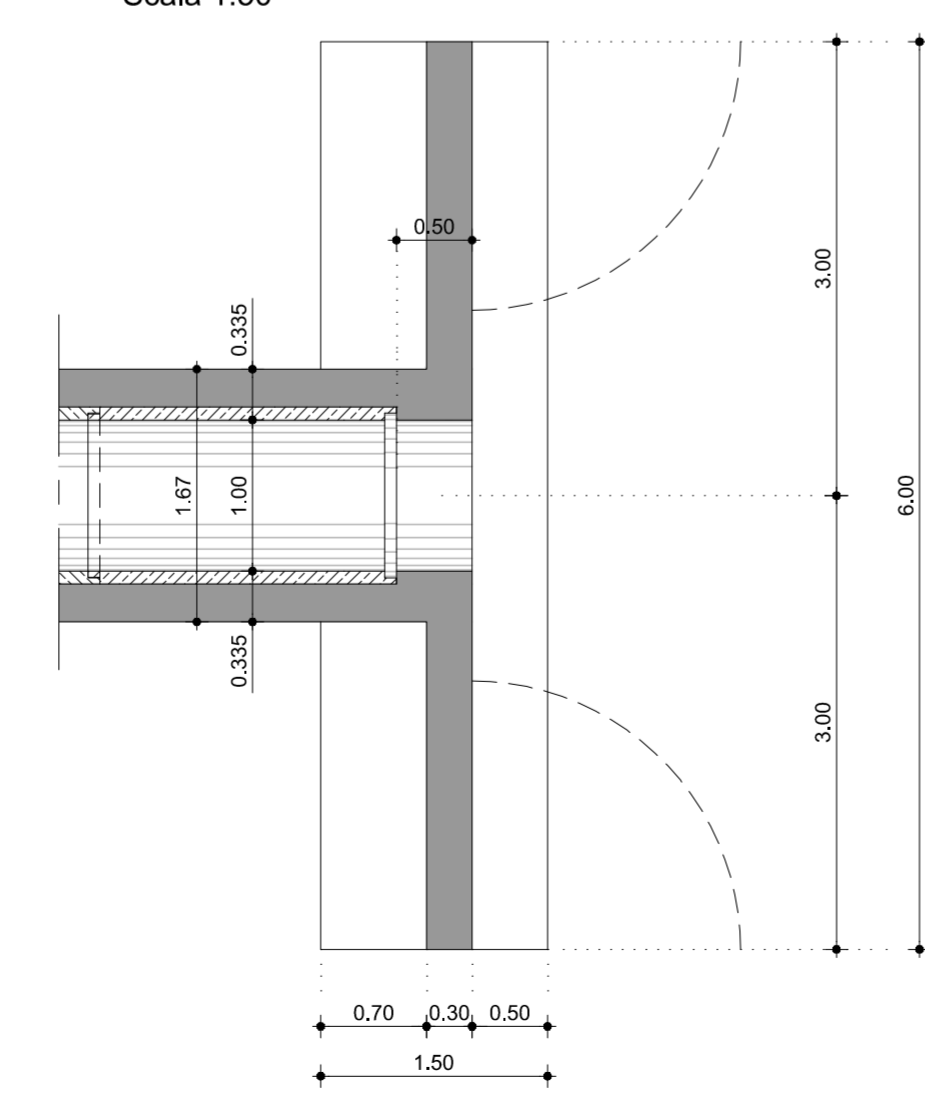
SEZIONE B-B

Scala 1:50



SEZIONE C-C

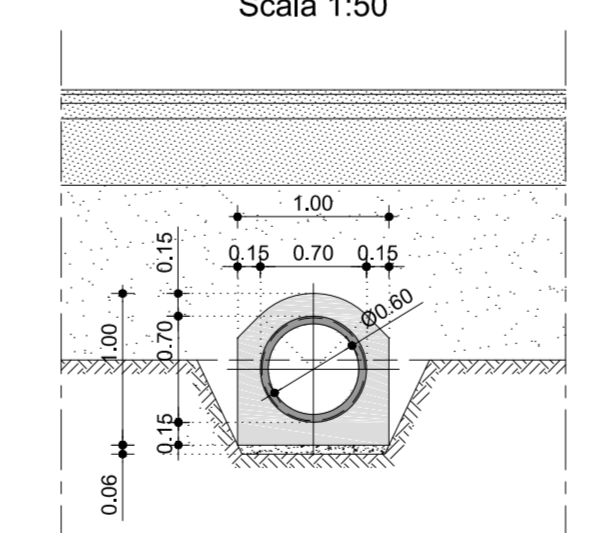
Scala 1:50



TOMBINO TIPO Ø 600

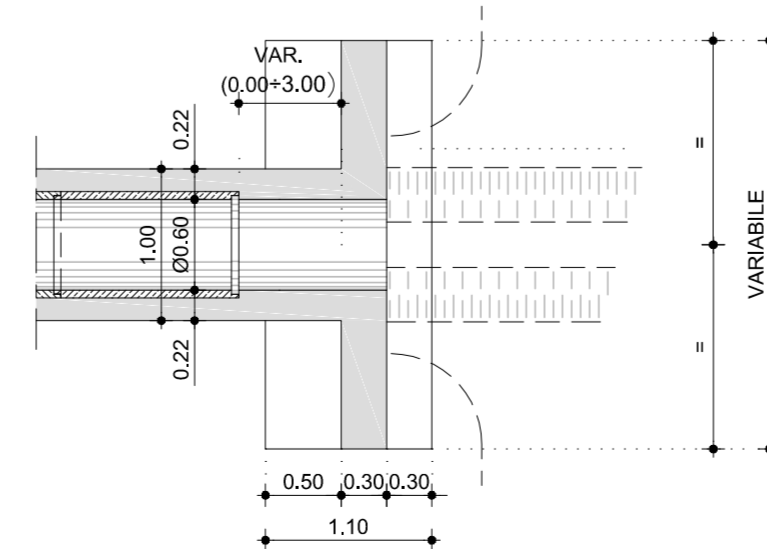
SEZIONE B-B

Scala 1:50



SEZIONE C-C

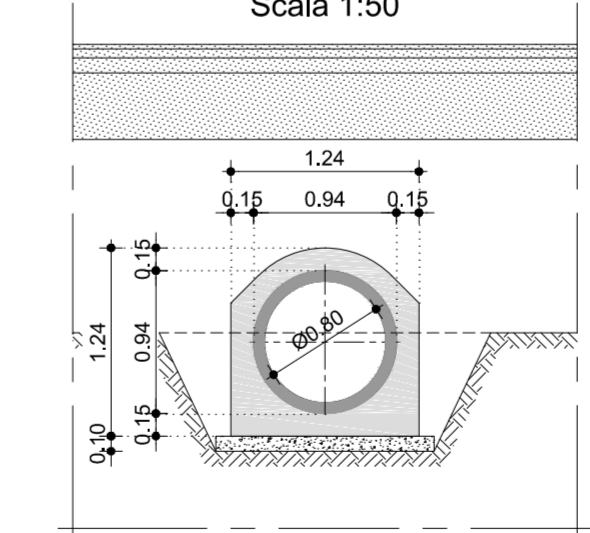
Scala 1:50



TOMBINO TIPO Ø 800

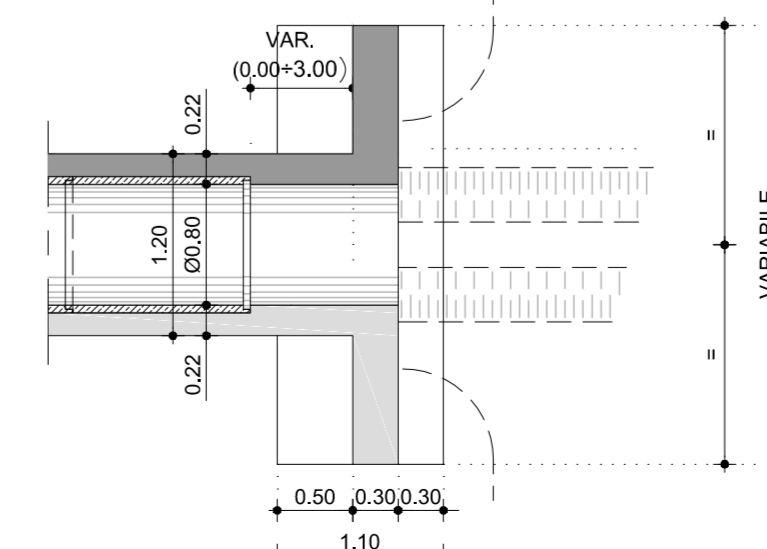
SEZIONE B-B

Scala 1:50



SEZIONE C-C

Scala 1:50



INTERVENTI DI ADEGUAMENTO DELLA VIABILITÀ LOCALE NELLA PROVINCIA DI PARMA
NELL'AMBITO DEL PROGETTO DENOMINATO "CORRIDOIO PLURIMODALE TIRRENO
BRENNERO - RACCORDO AUTOSTRADALE TRA L'AUTOSTRADA DELLA CISA - FONTENEVO
(PR) E L'AUTOSTRADA DEL BRENNERO - NOGARELLO ROCCA (PR) - F. LOTTO

PROVINCIA DI PARMA

**RACCORDO TRA LA CISPADANA E LA S.P. 11
TRATTO DA VIA DEI FILAGNI
A ROTATORIA TAV S.P. 11
LOTTO 2**

PROGETTO DEFINITIVO

**OTTEMPERANTE ALLE PRESCRIZIONI IMPARTITE
IN SEDE DI CONFERENZA TECNICA DI SERVIZI**
1ª SEDUTA 18/09/2017 - 2ª SEDUTA 11/10/2017

IL RESPONSABILE DEL PROCEDIMENTO
ING. ELISA BOTTA

RESPONSABILE DEL SERVIZIO
VIABILITÀ E INFRASTRUTTURE
DOTT. GABRIELE ANNONI

PROGETTAZIONE E COORDINAMENTO SICUREZZA
IN FASE DI PROGETTAZIONE
ING. PIER PAOLO CORCHIA
ING. FILIPPO VIARO
ING. PAOLO CORCHIA
POLICREO
CONSULENZE SPECIALISTICHE

GEOLOGIA, GEOTECNICA E SISMICA
DOTT. PIETRO BOGGIO TOMASZ

RESPONSABILE DEL
PROCEDIMENTO ESPROPRIATIVO
GEOM. ALFREDO MARCHESI

STUDI AMBIENTALI
DOTT. GEOL. GIORGIO NERI

ARCHEOLOGIA
DOTT. BARBARA SASSI

AMBITER
Qualità di ingegneria e di architettura

AARS

DESCRIZIONE:
VARIANTE ALL'ABITATO DI FONTEVIVO
TOMBINI CIRCOLARI

TAV N°
PD.L2.VAR.15.01

SCALA:
VARIE

DATA:
GENNAIO 2019

REVISIONE - DATA -

OGGETTO -