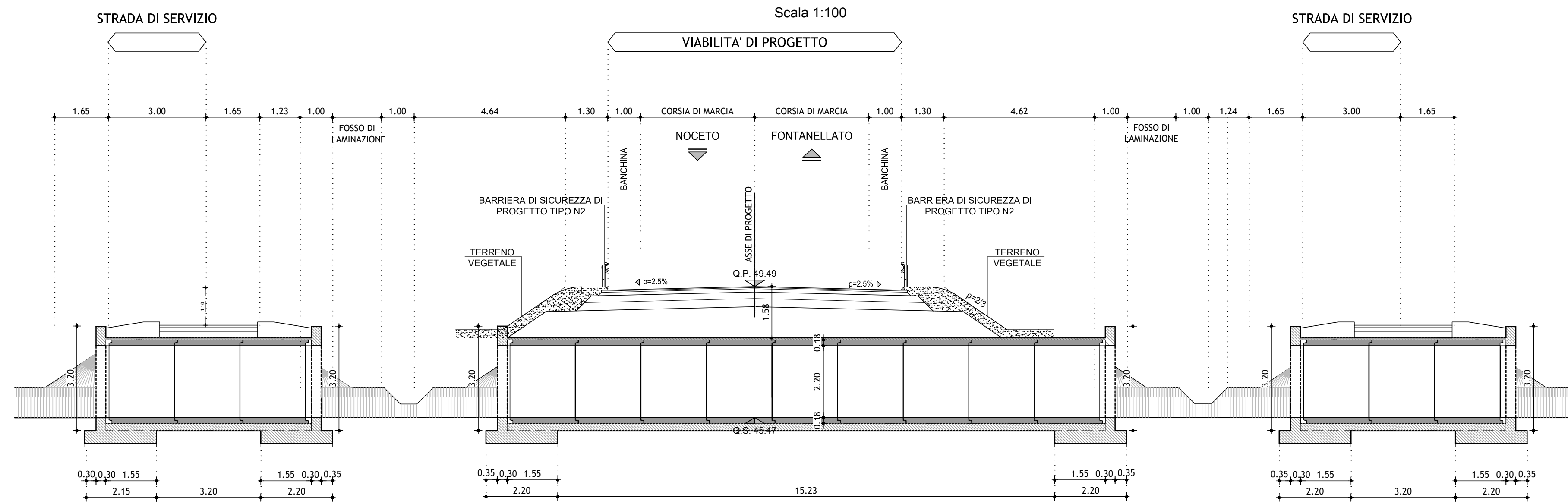
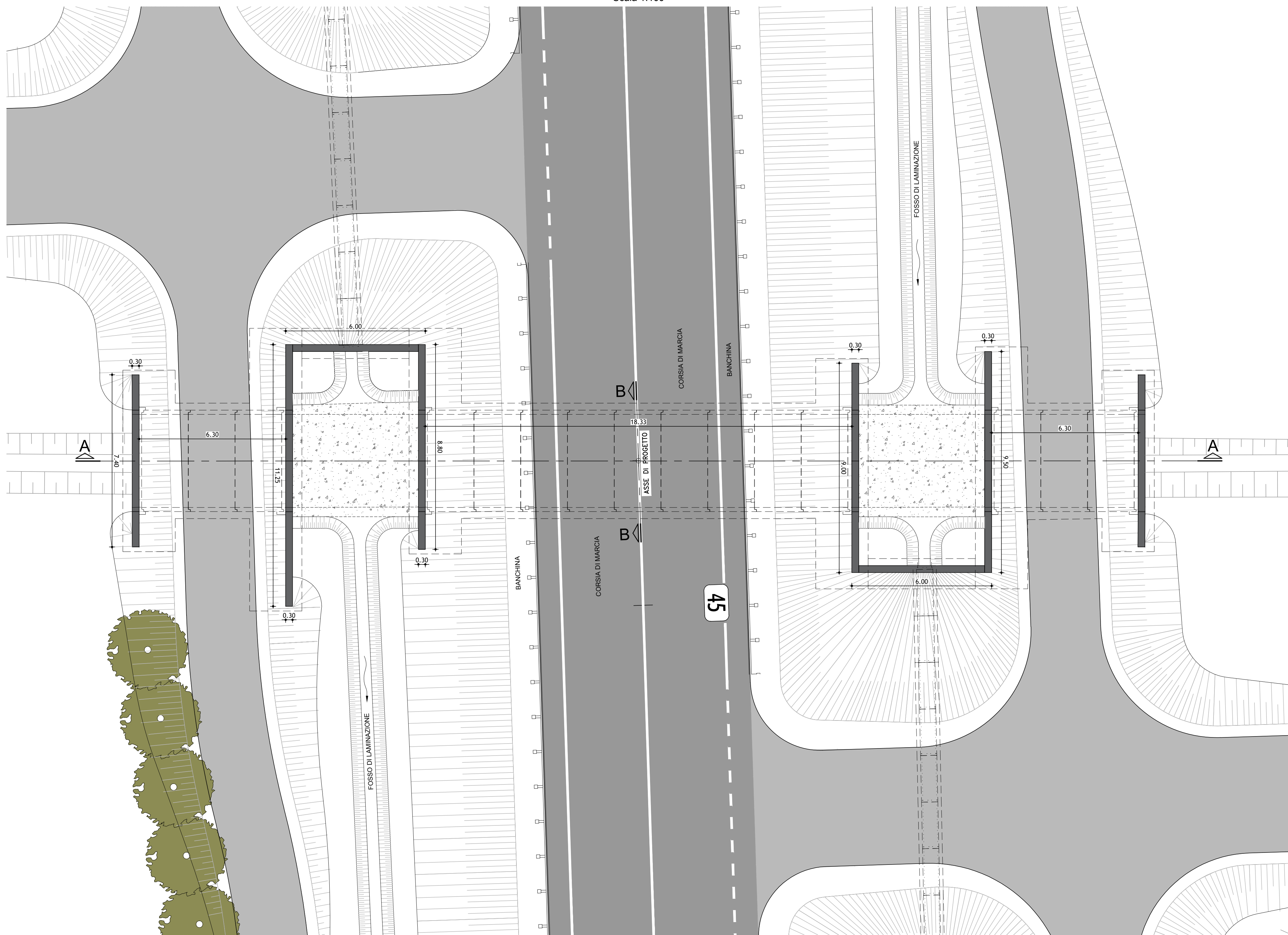


TOMBINO SCATOLARE TIPO 400x220 - SEZIONE A-A



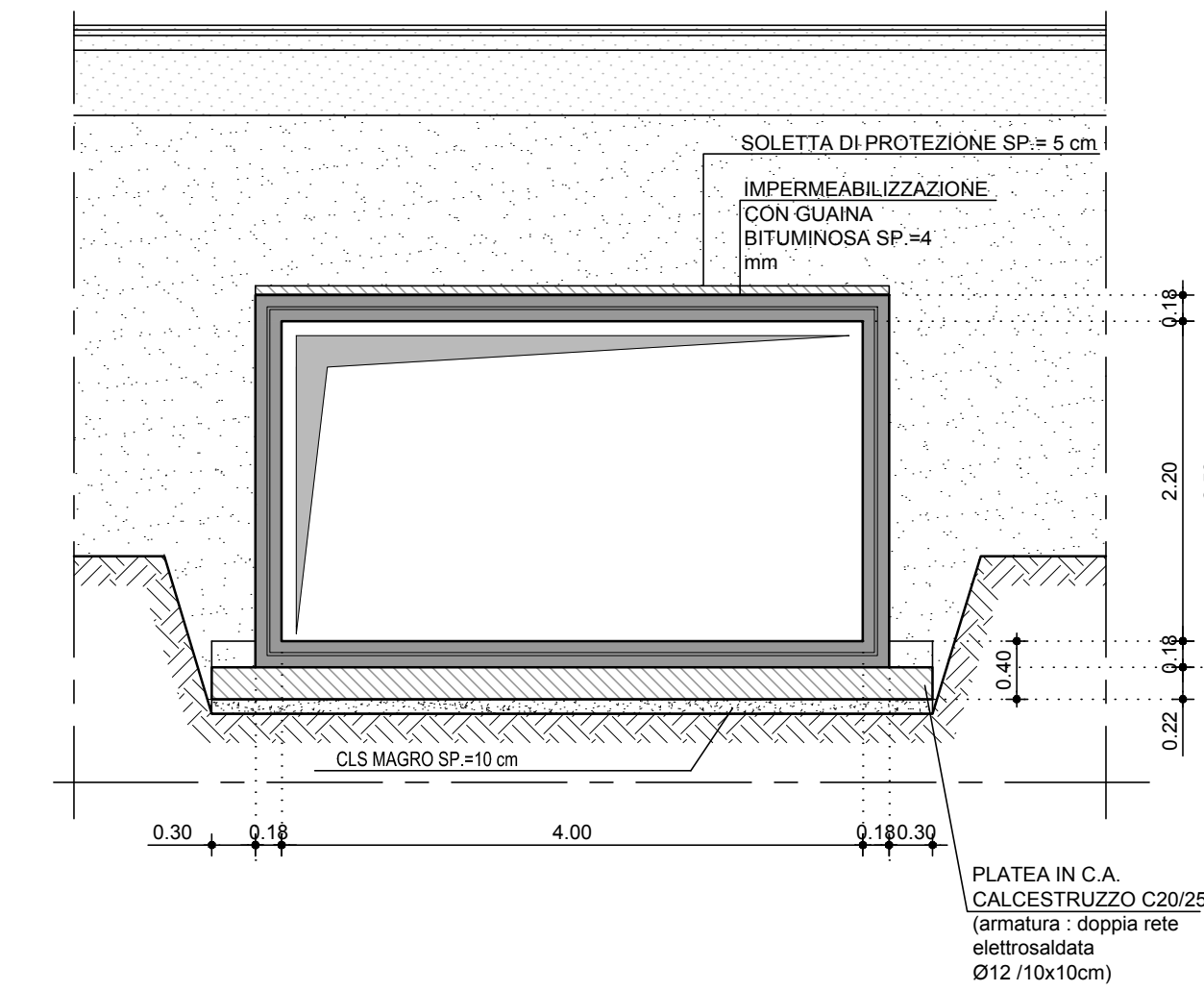
PIANTA

Scala 1:100



SEZIONE B-B

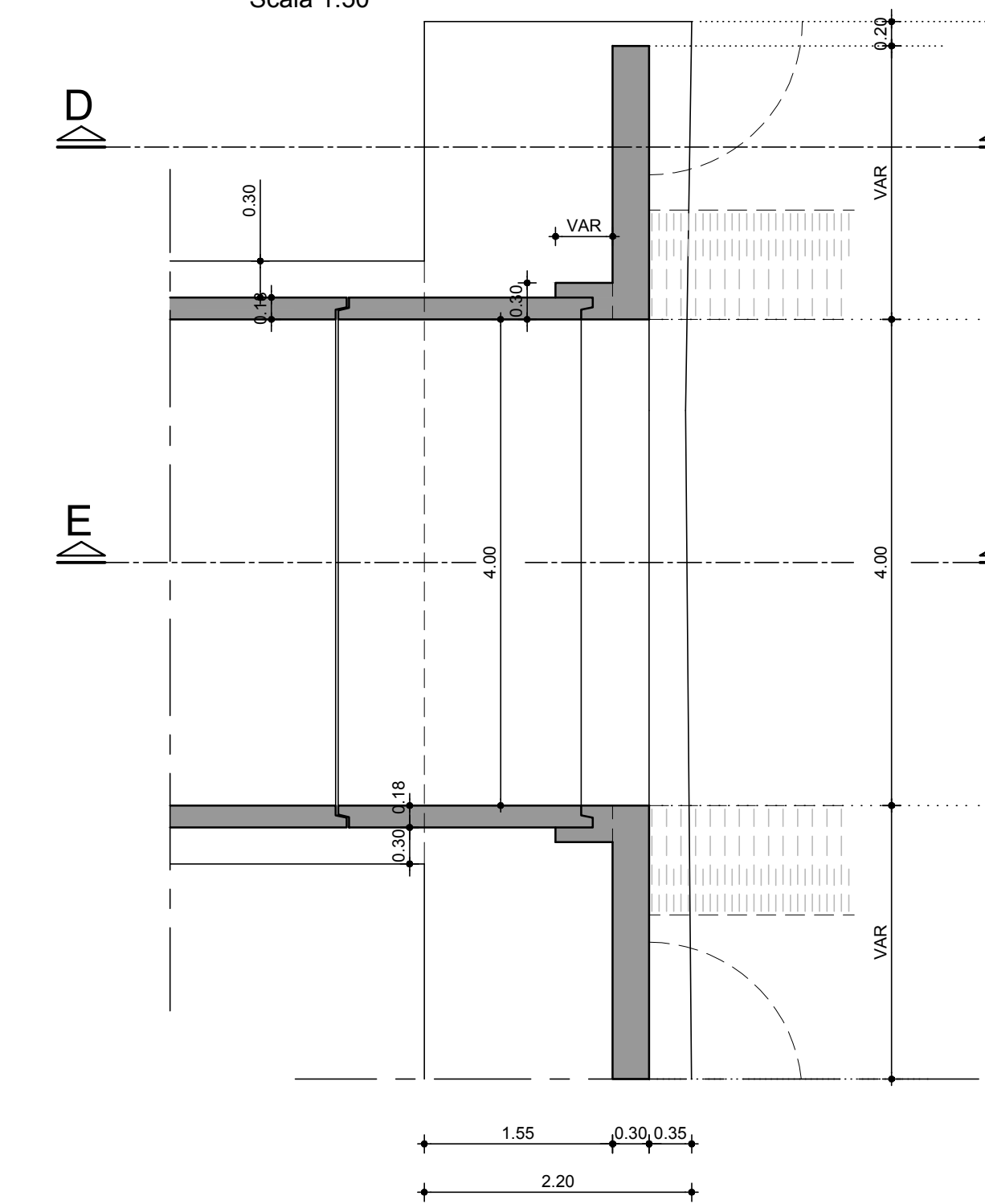
Scala 1:50



PARTICOLARE IMBOCCO/SBOCCO

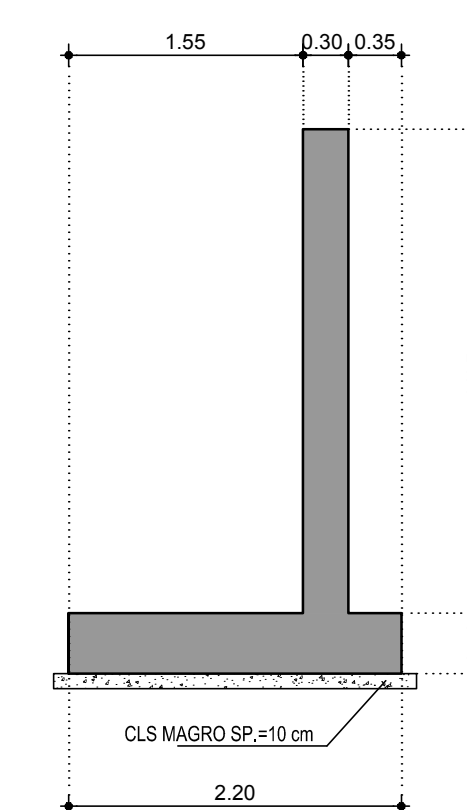
SEZIONE C-C

Scala 1:50



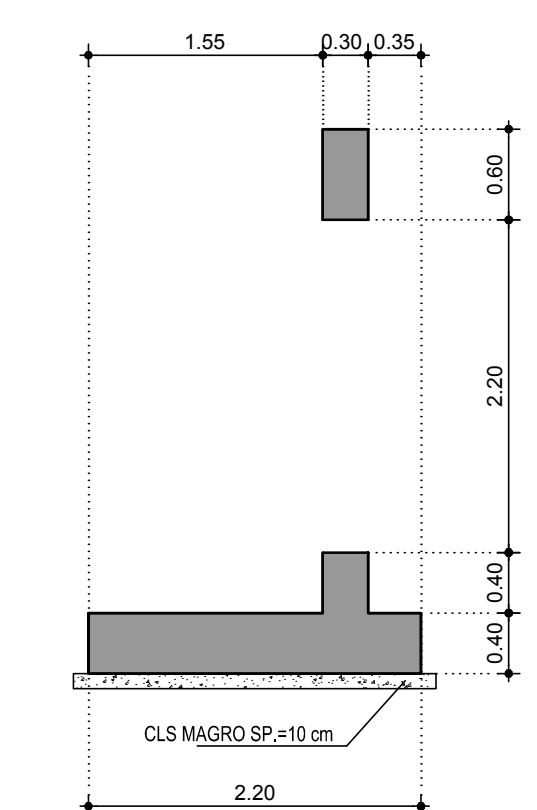
SEZIONE D-D

Scala 1:50

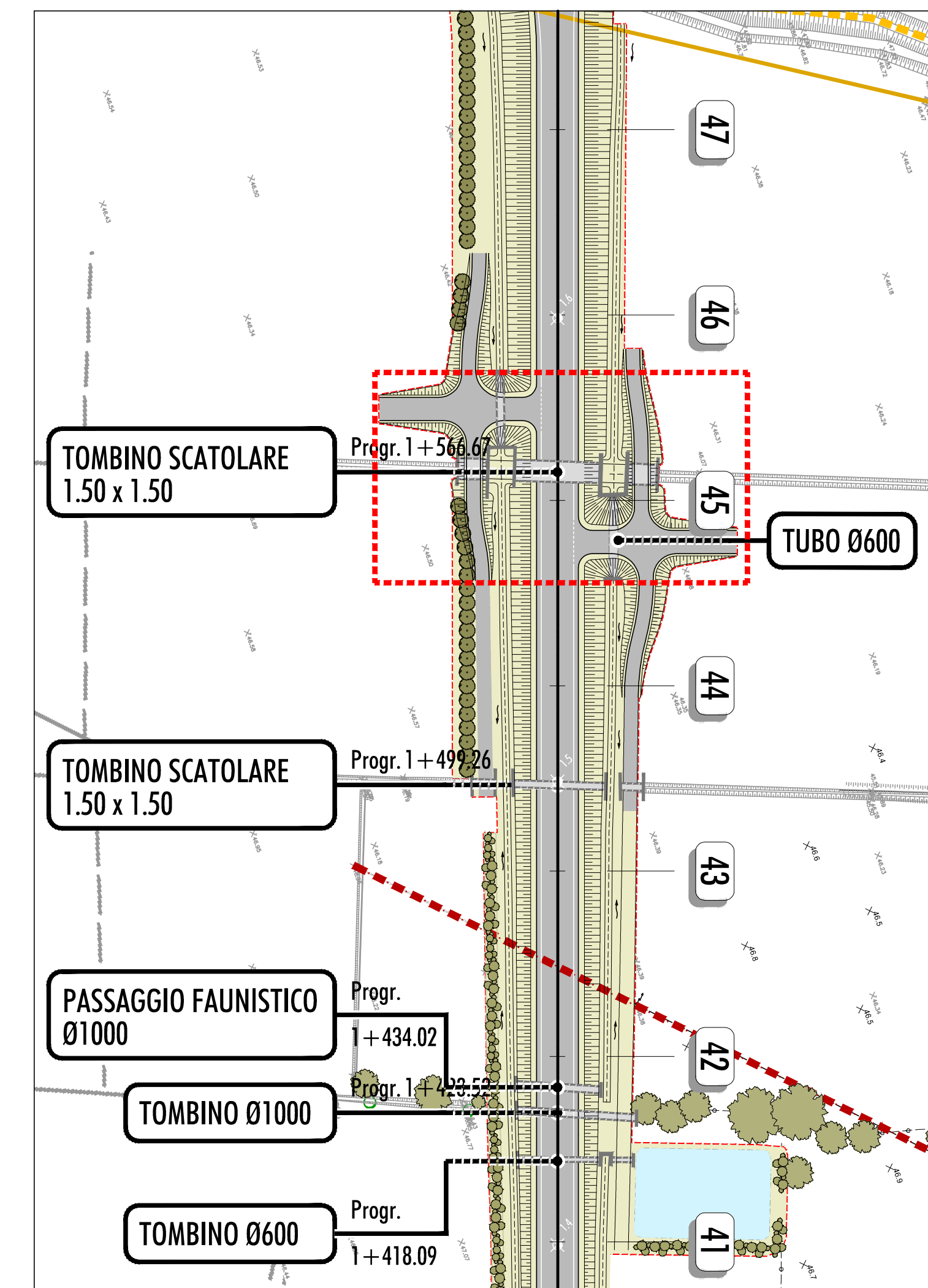


SEZIONE E-E

Scala 1:50



STRALCIO PLANIMETRICO TOMBINO (Progr. 2+799.26)



INTERVENTI DI ADEGUAMENTO DELLA VIABILITÀ LOCALE NELLA PROVINCIA DI PARMA
NELL'AMBITO DEL PROGETTO DENOMINATO "CORRIDOIO PLURIMODALE TIRRENICO
BRENNERO - RACCORDO AUTOSTRADE TRAI L'AUTOSTRADA DELLA CISA - FONTEVIVO
(PR) E L'AUTOSTRADA DEL BRENNERO - NOGAROLE ROCCA (VR) - 1° LOTTO

**RACCORDO TRA LA CISPADANA E LA S.P. 11
TRATTO DA VIA DEI FILAGNI
A ROTATORIA TAV S.P. 11
LOTTO 2**

PROGETTO DEFINITIVO

OTTEMPERANTE ALLE PRESCRIZIONI IMPARTITE
IN SEDE DI CONFERENZA TECNICA DI SERVIZI
1ª SEDUTA 18/09/2017 - 2ª SEDUTA 11/10/2017

IL RESPONSABILE DEL PROCEDIMENTO

ING. ELISA BOTTA

RESPONSABILE DEL SERVIZIO
VIABILITÀ E INFRASTRUTTURE

DOTT. GABRIELE ANNONI

PROGETTAZIONE E COORDINAMENTO SICUREZZA
IN FASE DI PROGETTAZIONE

ING. PIER PAOLO CORCHIA
ING. FILIPPO VIARO
ING. PAOLO CORCHIA



CONSULENZE SPECIALISTICHE

GEOLOGIA, GEOTECNICA E SISMICA

DOTT. PIETRO BOGGIO TOMASAZ

STUDI AMBIENTALI

DOTT. GEOL. GIORGIO NERI



RESPONSABILE DEL
PROCEDIMENTO ESPROPRIATIVO

GEOM. ALFREDO MARCHESI

ARCHEOLOGIA

DOTT. BARBARA SASSI

RESPONSABILE DEL
PROCEDIMENTO ESPROPRIATIVO

GEOM. ALFREDO MARCHESI

ARCHEOLOGIA

DOTT. BARBARA SASSI



DESCRIZIONE:
VARIANTE ALL'ABITATO DI FONTEVIVO
TOMBINO SCATOLARE 400x220 -
STRALCIO PLANIMETRICO, PIANTE E SEZIONI

TAV. N°:

PD.L2.VAR.15.06

SCALA:

VARIE

REVISIONE: - DATA: -

OGGETTO: -

DATA:

GENNAIO 2019