

PIANTA PROLUNGAMENTO TOMBINO TRASVERSALE

PIANTA NUOVO TOMBINO TRASVERSALE

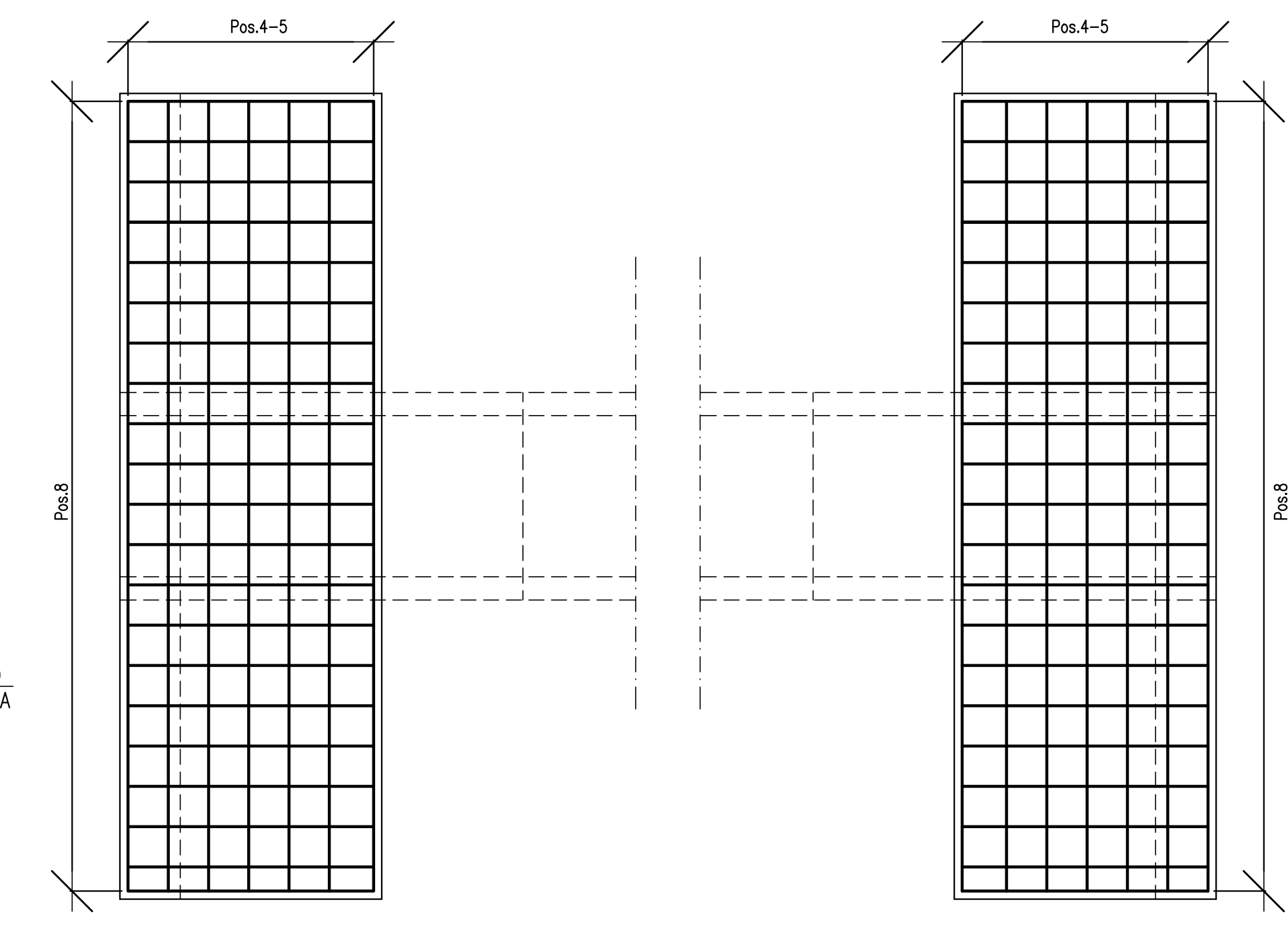
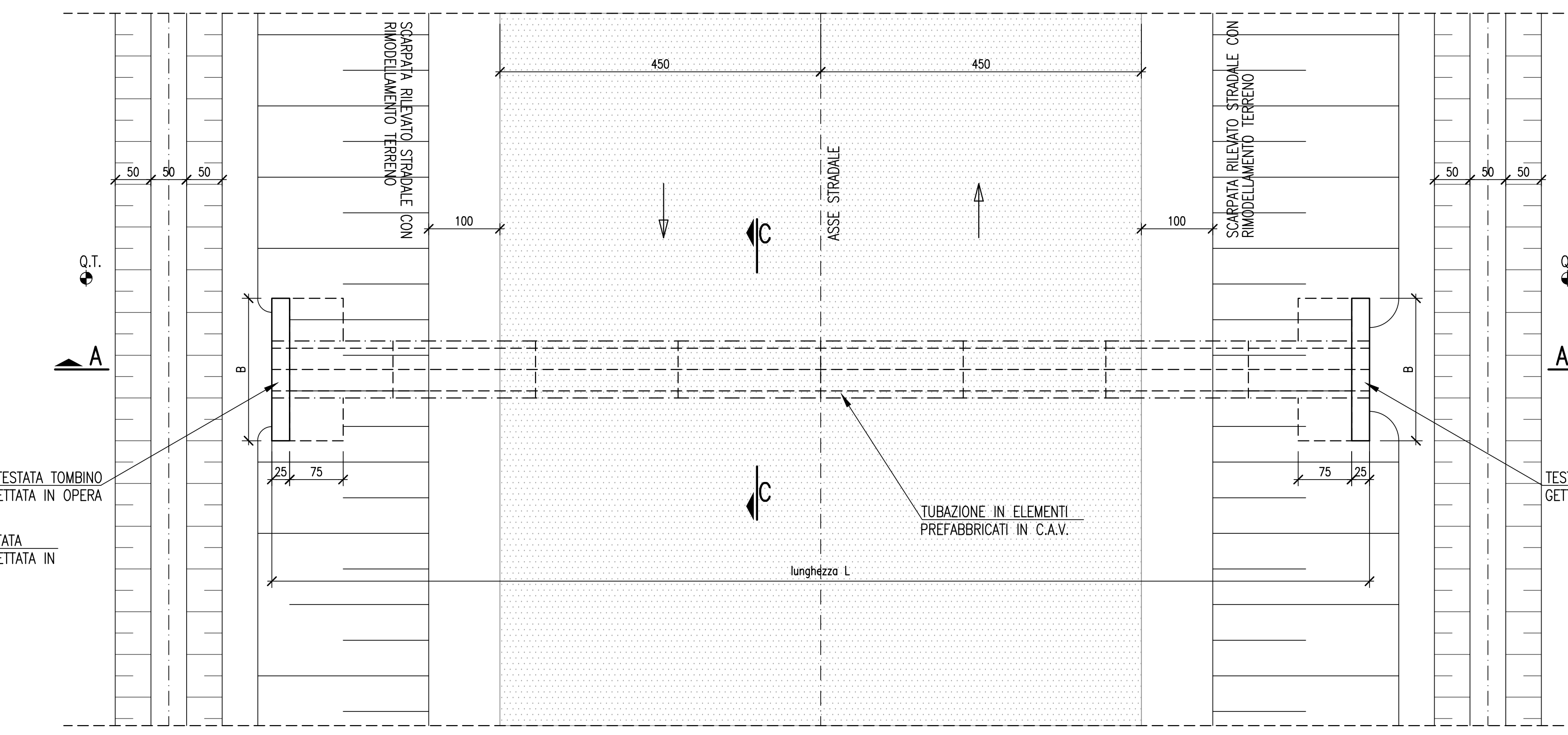
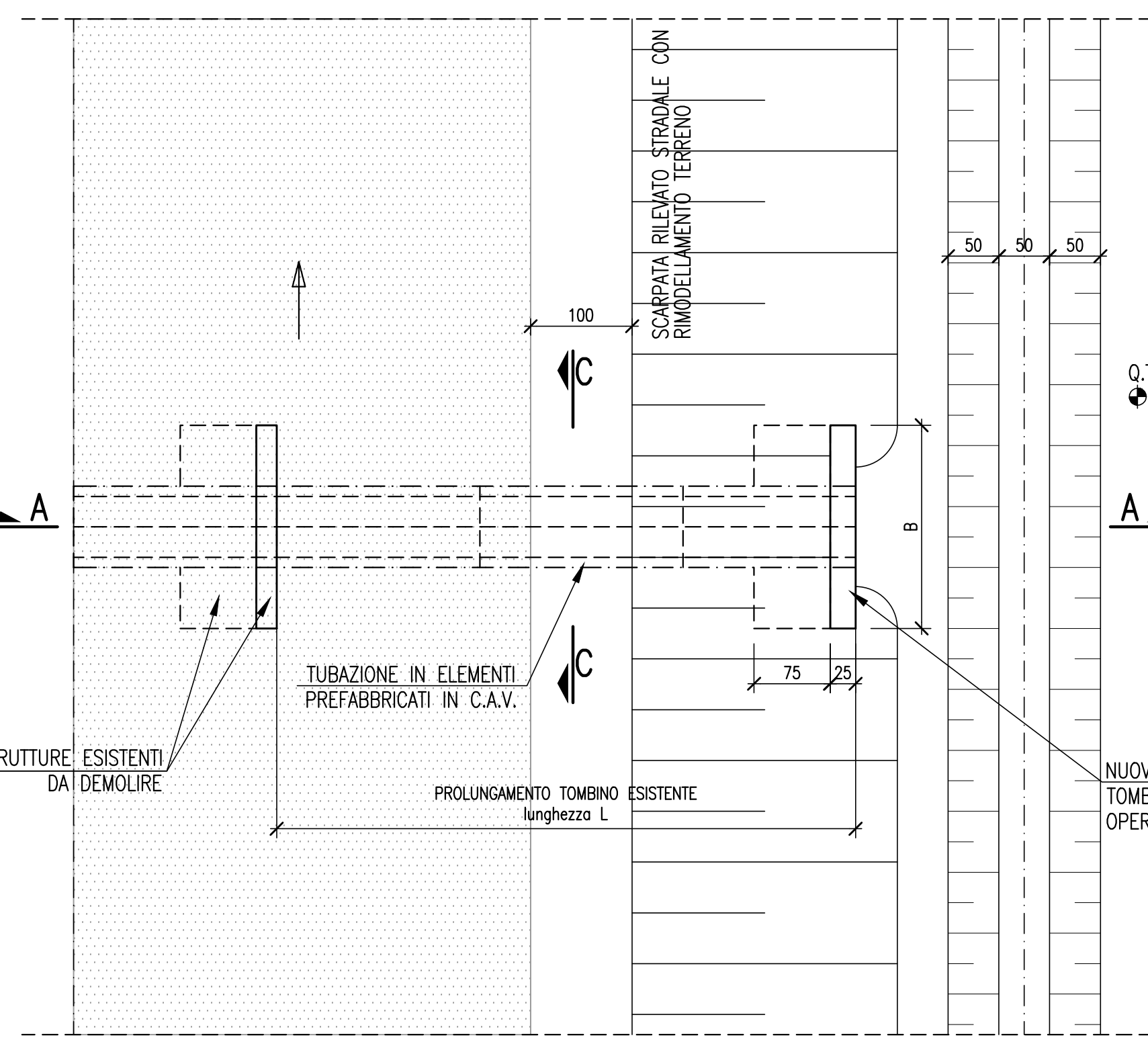
PIANTA FONDAZIONI  
ARMATURA

- NOTE GENERALI**
- TUTTE LE MISURE SONO ESPRESSE IN cm
  - COPRIFERRO 4cm
  - IL DISEGNO NON E' IN SCALA
  - LE MISURE DEGLI ANGOLI SONO ESPRESSE IN GRADI CENTESIMALI
  - LE QUOTE DI SCORRIMENTO (QS) DOVRANNO ESSERE VERIFICATE IN CANTIERE
  - LE PENDENZE STRADALI SONO POSITIVE SE L'ACQUA SCENDE DALL'ASSE STRADALE VERSO I BORDI
  - GLI ANGOLI DI PIEGATURA DEI FERRI SONO ESPRESI IN GRADI SESSAGESIMALI
  - TUTTE LE DIMENSIONI DEI FERRI SONO RIFERITE ALL'ESTERNO DELLA PIEGATURA

- CARATTERISTICHE DEI MATERIALI**
- CLS Rck > 30 MPa
  - ACCIAIO ORDINARIO B450C
  - CLS PER MAGRONE Rm=15 MPa dosaggio min. 150 Kg/mc di cemento
  - SI UTILIZZERANNO CLS CONFEZIONATI ESCLUSIVAMENTE CON CEMENTI POZZOLANICI O DI ALTOFORNO
  - RAPPORTO ACQUA/CEMENTO MAX. 0,5
  - CLASSE DI CONSISTENZA (SLUMP) S3 - S4
  - DIAMETRO INERTE MAX. (mm) 30
  - CLASSE DI ESPOSIZIONE AMBIENTALE 2b - UMIDO CON GELO

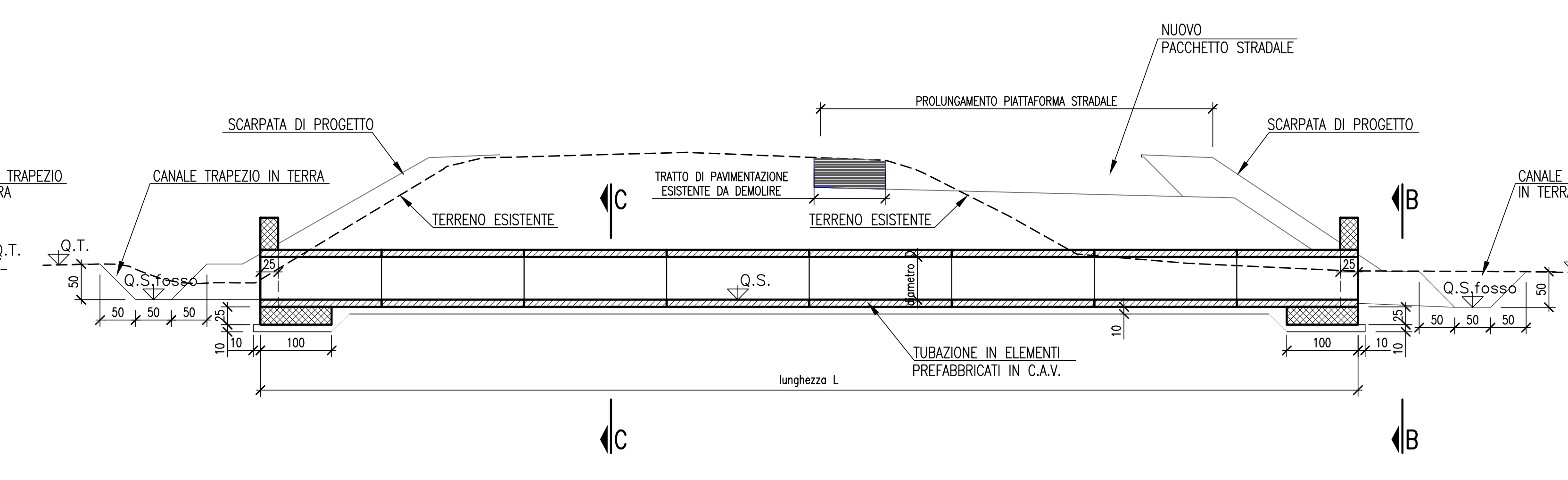
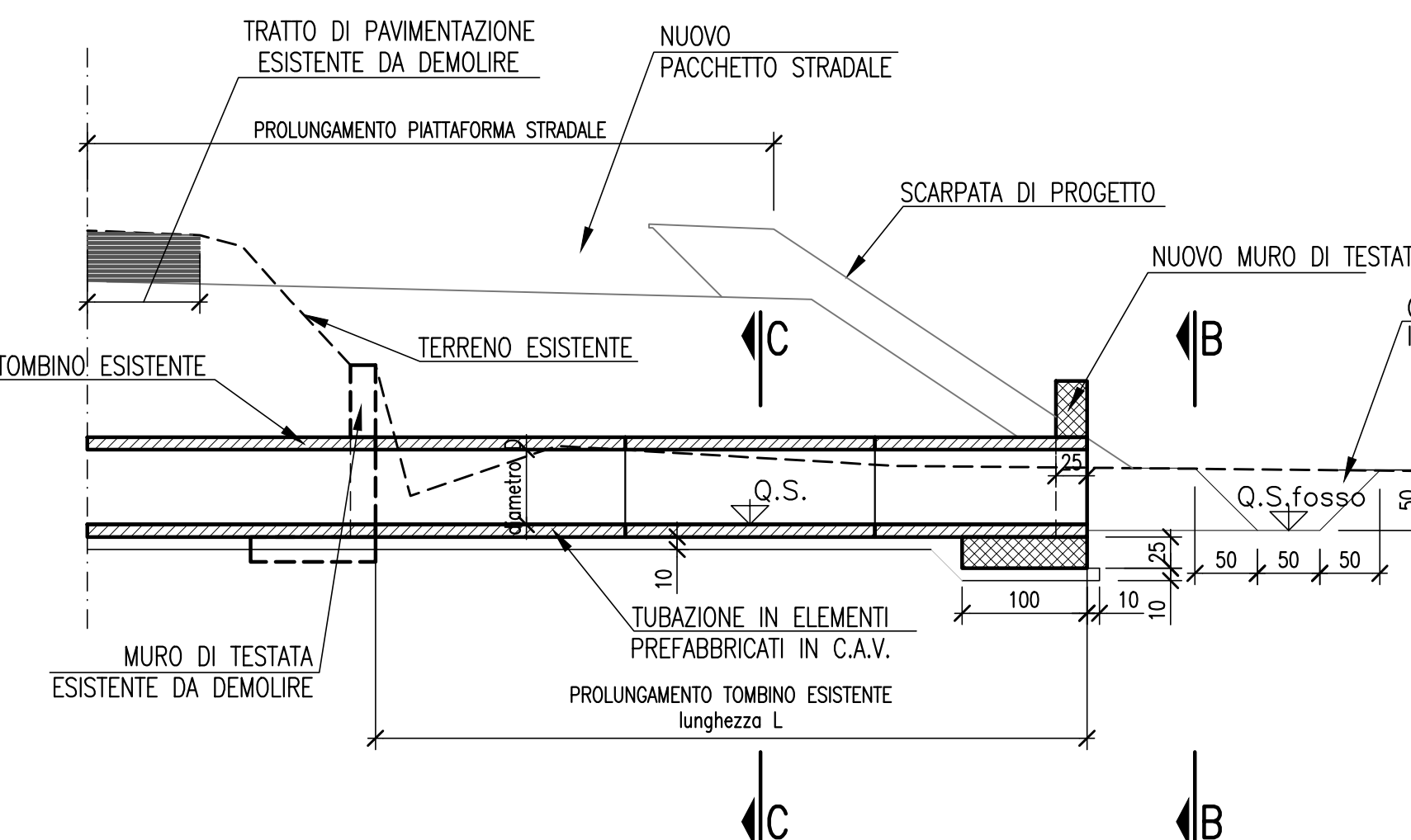
**CARATTERISTICHE DEI TOMBINI PER ACCESSI LATERALI**

ASSE	PROGRESSIVA	QUOTA SCORRIMENTO Q.S.	DIAMETRO D	LUNGHEZZA L	MURO DI TESTATA H	TIPOLOGIA
B	Km 162.41	55.90 m s.l.m	50 cm	10 m	250 cm 150 cm	Tombino trasversale
C	Km 16.21	54.90 m s.l.m	50 cm	10 m	200 cm 150 cm	Tombino trasversale
D	Km 36.26	54.92 m s.l.m	80 cm	16 m	250 cm 150 cm	Tombino trasversale
D	Km 488.85	51.49 m s.l.m	60 cm	5 m	400 cm 200 cm	Prolungamento tombino trasversale
D	Km 499.10	51.97 m s.l.m	100 cm	13 m	400 cm 200 cm	Tombino trasversale
D	Km 602.54	51.50 m s.l.m	60 cm	2 m	200 cm 150 cm	Prolungamento tombino trasversale

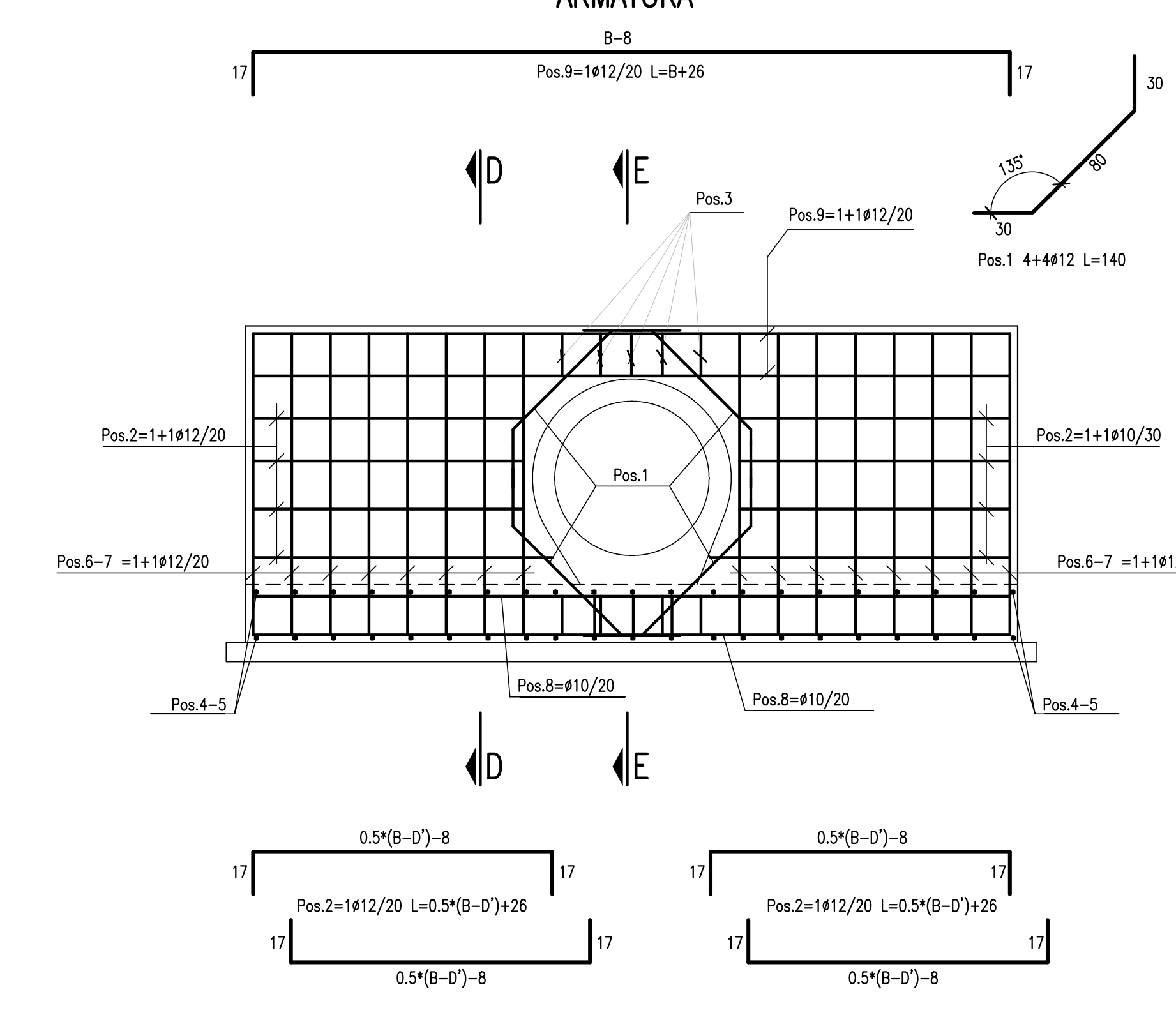


SEZIONE LONGITUDINALE A-A

SEZIONE LONGITUDINALE A'-A'



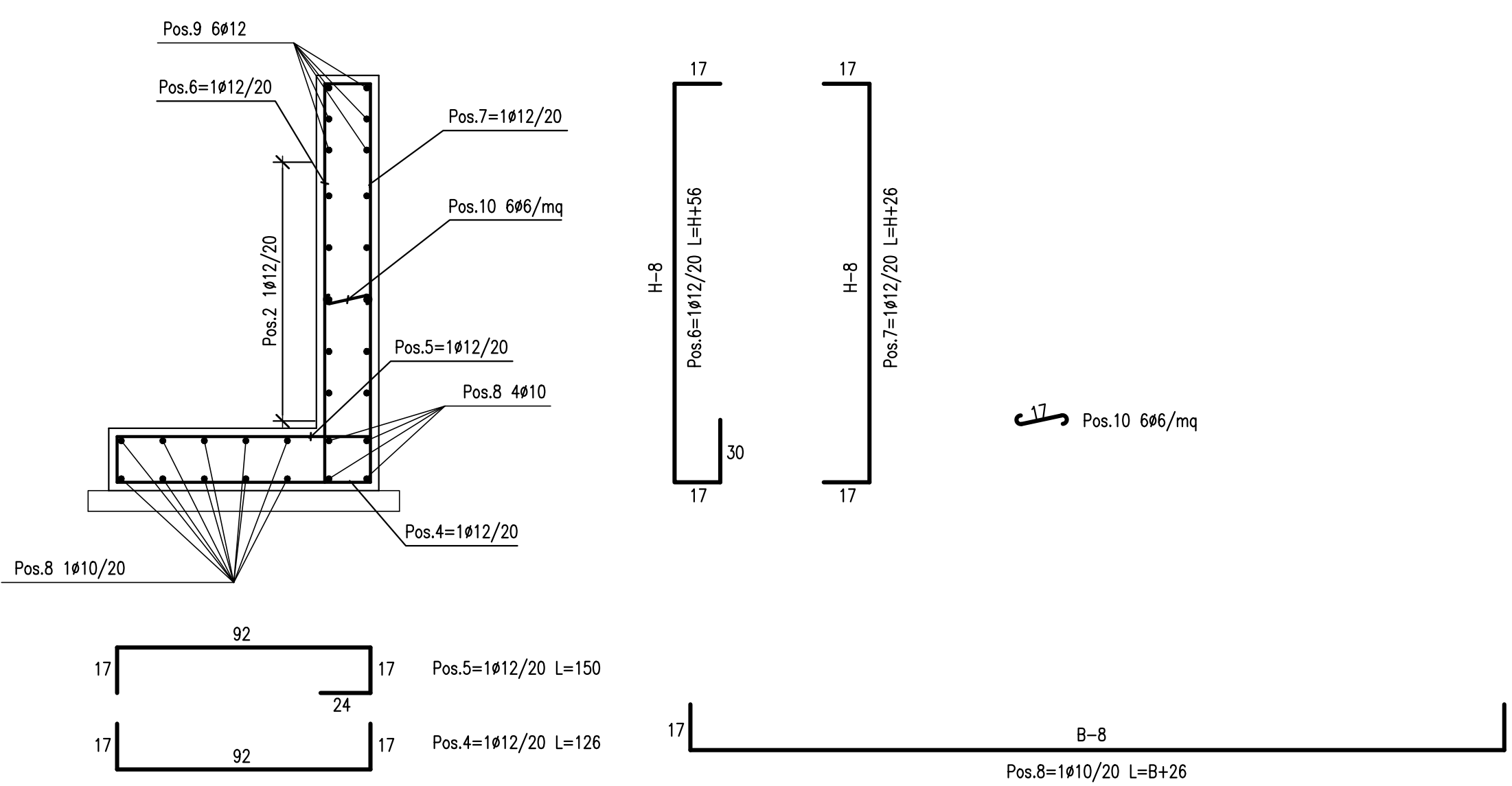
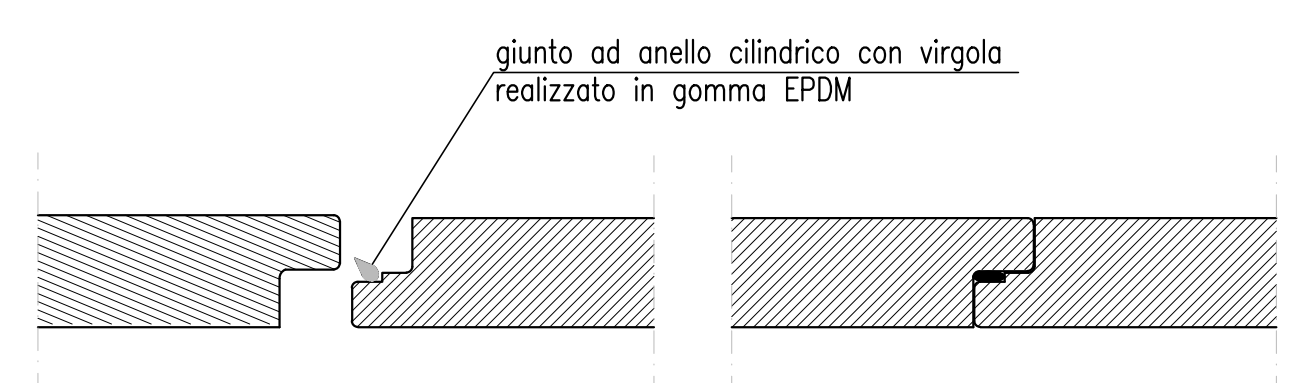
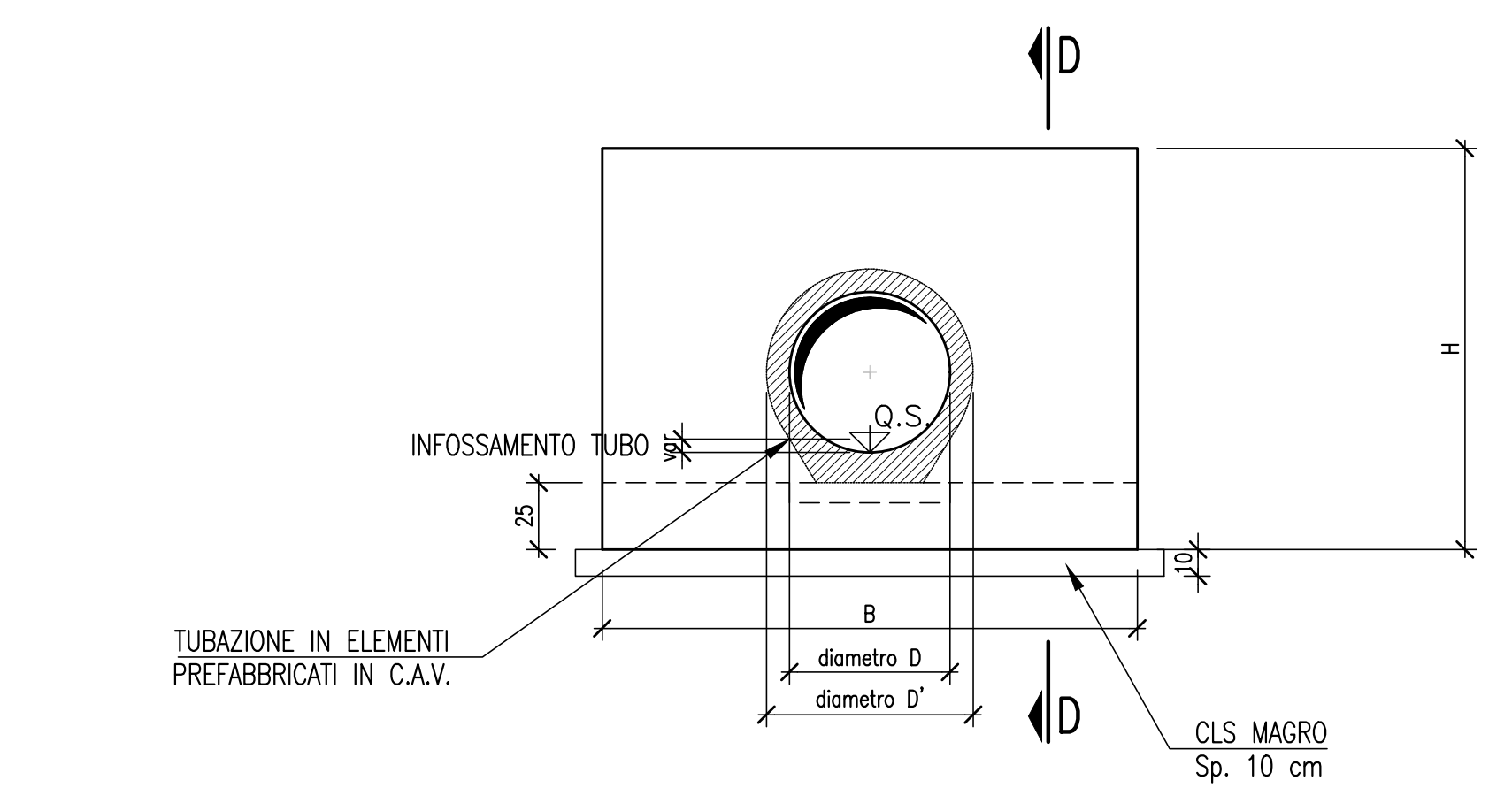
SEZIONE B-B  
ARMATURA



SEZIONE B-B

PARTICOLARE GIUNTO IDRAULICO TRA ELEMENTI PREFABBRICATI

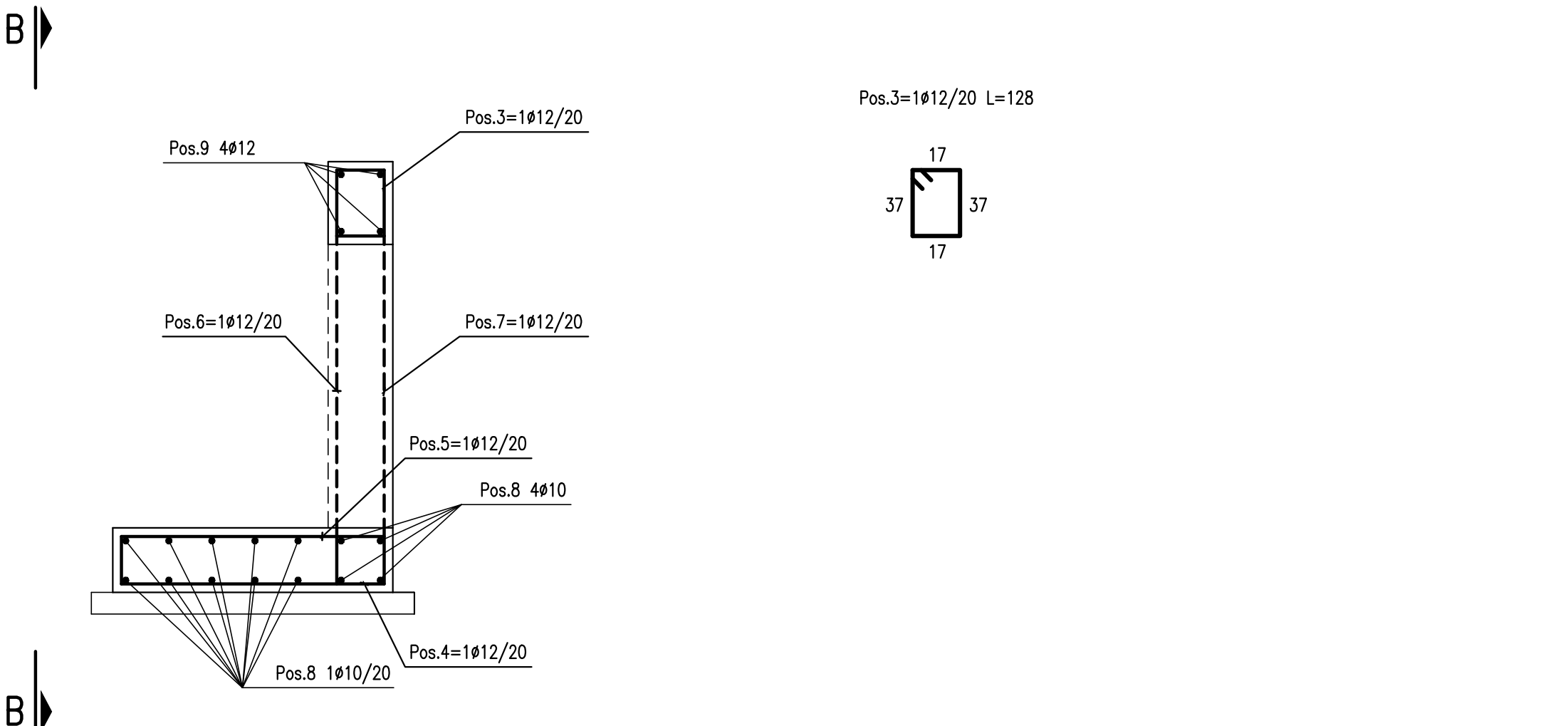
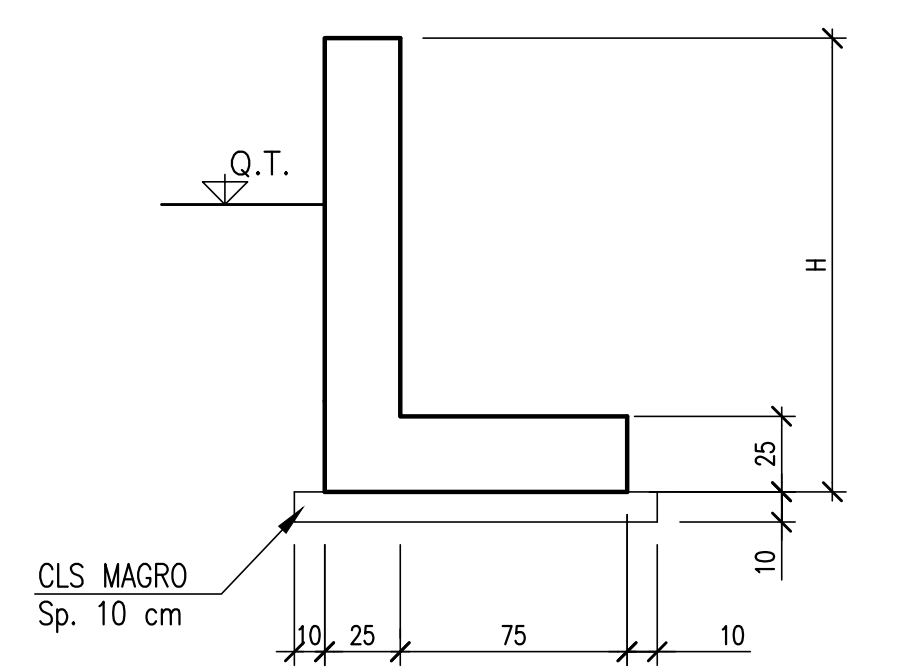
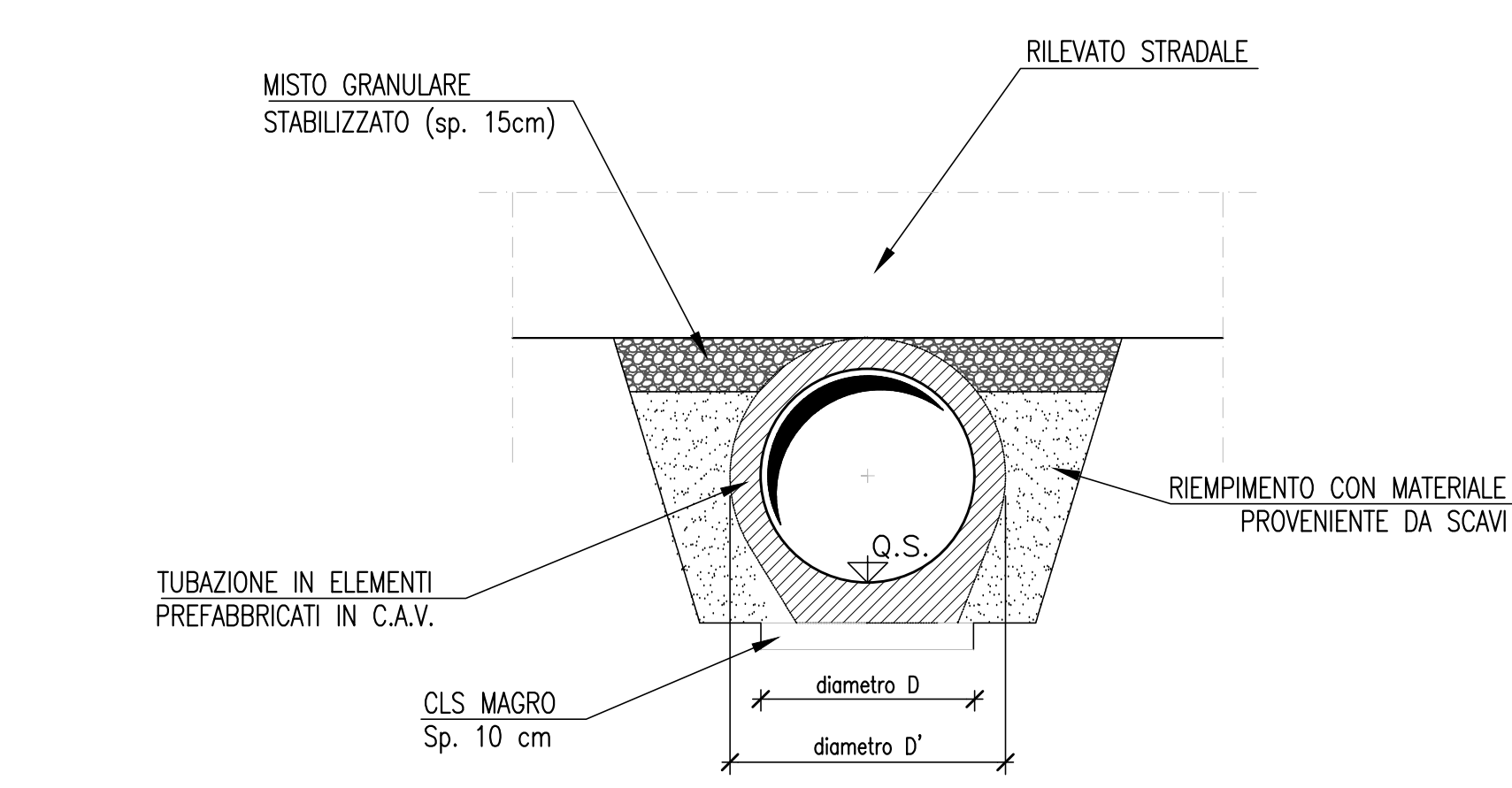
SEZIONE D-D  
ARMATURA



SEZIONE C-C

SEZIONE D-D  
(MURO DI TESTATA IN CLS)

SEZIONE E-E  
ARMATURA



**PROVINCIA DI PARMA**  
SERVIZIO VIABILITA' E INFRASTRUTTURE

**RACCORDO TRA LA CISPADANA E LA S.P. 11**  
LOTTO 1 - TRATTO DA VIA FARNESE A VIA FILAGNI

PROGETTO PRELIMINARE  
 PROGETTO DEFINITIVO  
 PROGETTO ESECUTIVO

TITOLO: Tombini idraulici trasversali Tipologico d'intervento

ELABORATO: 37

DATA: MARZO 2018 | SCALA: Varie

Nome file: PD.TR1.03.04.02 | Nome Layout: \_\_\_\_\_

REVISIONE: MODIFICA RICHIESTA DAL COMUNE DI FONTEVIVO LETTERA PROT. N°217 DEL 08.01.2018

RESPONSABILE DEL SERVIZIO VIABILITA' E INFRASTRUTTURE: Dott. GABRIELE ANNONI

RESPONSABILE DEL PROCEDIMENTO: Ing. ELISA BOTTA

PROGETTISTA: Ing. MAURIZIO GHIZZONI

COORDINATORE SICUREZZA IN FASE DI PROGETTAZIONE: Ing. MAURIZIO GHIZZONI

GRUPPO DI PROGETTAZIONE

RESPONSABILE DEL PROCEDIMENTO ESPROPRIATIVO: Dott.ssa GIORDANA FINARDI

APPROVAZIONE: con otto \_\_\_\_\_ del \_\_\_\_\_

La Provincia di Parma si riserva la proprietà del presente elaborato. E' vietata la riproduzione e la diffusione senza autorizzazione scritta.