

NOTA BENE:
 in caso di precipitazioni le lavorazioni all'interno dell'alveo (sotto al ponte e lungo i muri andatori) dovranno essere sospese immediatamente evacuando l'area di cantiere (al di fuori del piano stradale).
 Le lavorazioni non potranno essere riprese all'interno dell'alveo prima di 4 ore dopo la fine delle precipitazioni.

CANTIERE S.P.13 DI CORNIGLIO



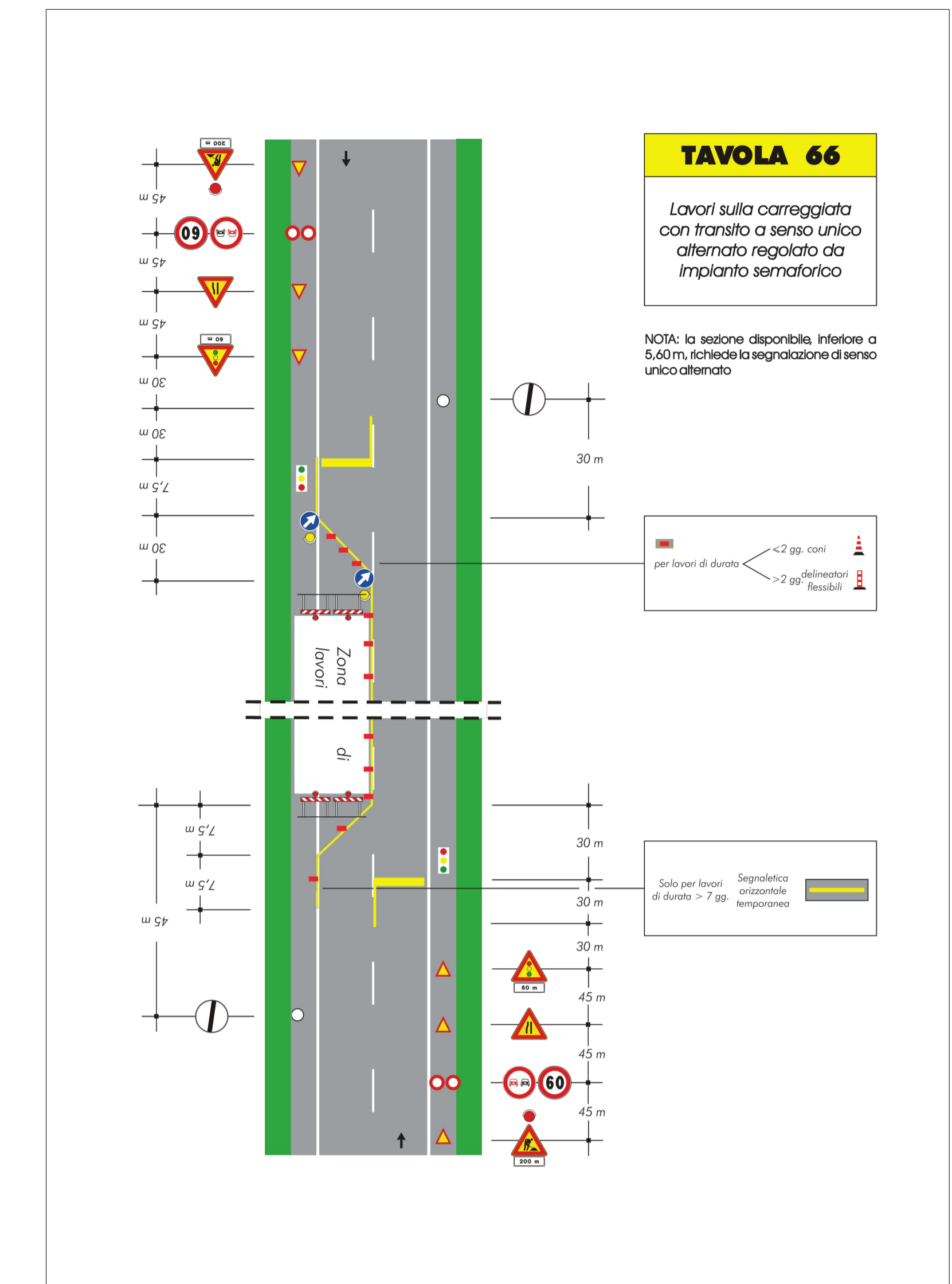
CANTIERE 1 S.P.17 DI TRAVERSETOLO



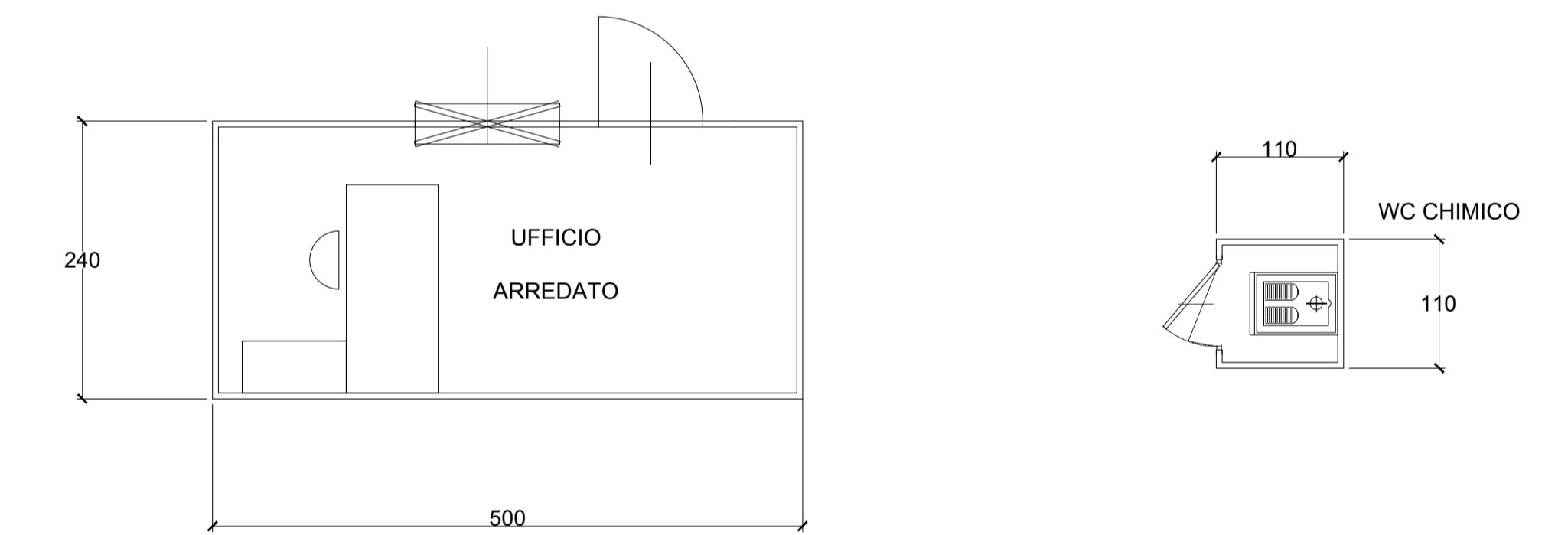
CANTIERE 2 S.P.17 DI TRAVERSETOLO



SCHEMA SEGNALETICA AREA DI CANTIERE



APPRESTAMENTI DI CANTIERE



PROVINCIA DI PARMA
 Servizio Viabilità e Infrastrutture

MESSA IN SICUREZZA DEI MANUFATTI POSTI LUNGO LA SP 13 "DI CORNIGLIO" AL km 24+750 CIRCA IN LOC. CORNIGLIO E SULLA SP 17 "DI TRAVERSETOLO" AL km 38+700 IN LOC. CERETOLO

PROGETTO ESECUTIVO

OGGETTO: PARTE GENERALE	TAV. N. A.9 All. C	IL RESPONSABILE DI PROGETTO Dot. Ing. Marco Morini
TITOLO: PLANIMETRIA AREE DI CANTIERE	SCALA: -	IL RESPONSABILE DEL PROCEDIMENTO Dot. Ing. Elisa Botta
AGGIORNAMENTI:		IL RESPONSABILE DEL SERVIZIO VIABILITÀ E INFRASTRUTTURE Dot. Ing. Gianpaolo Monteverdi
REV. DATA	DESCRIZIONE	
0 10/12/18	EMISIONE	