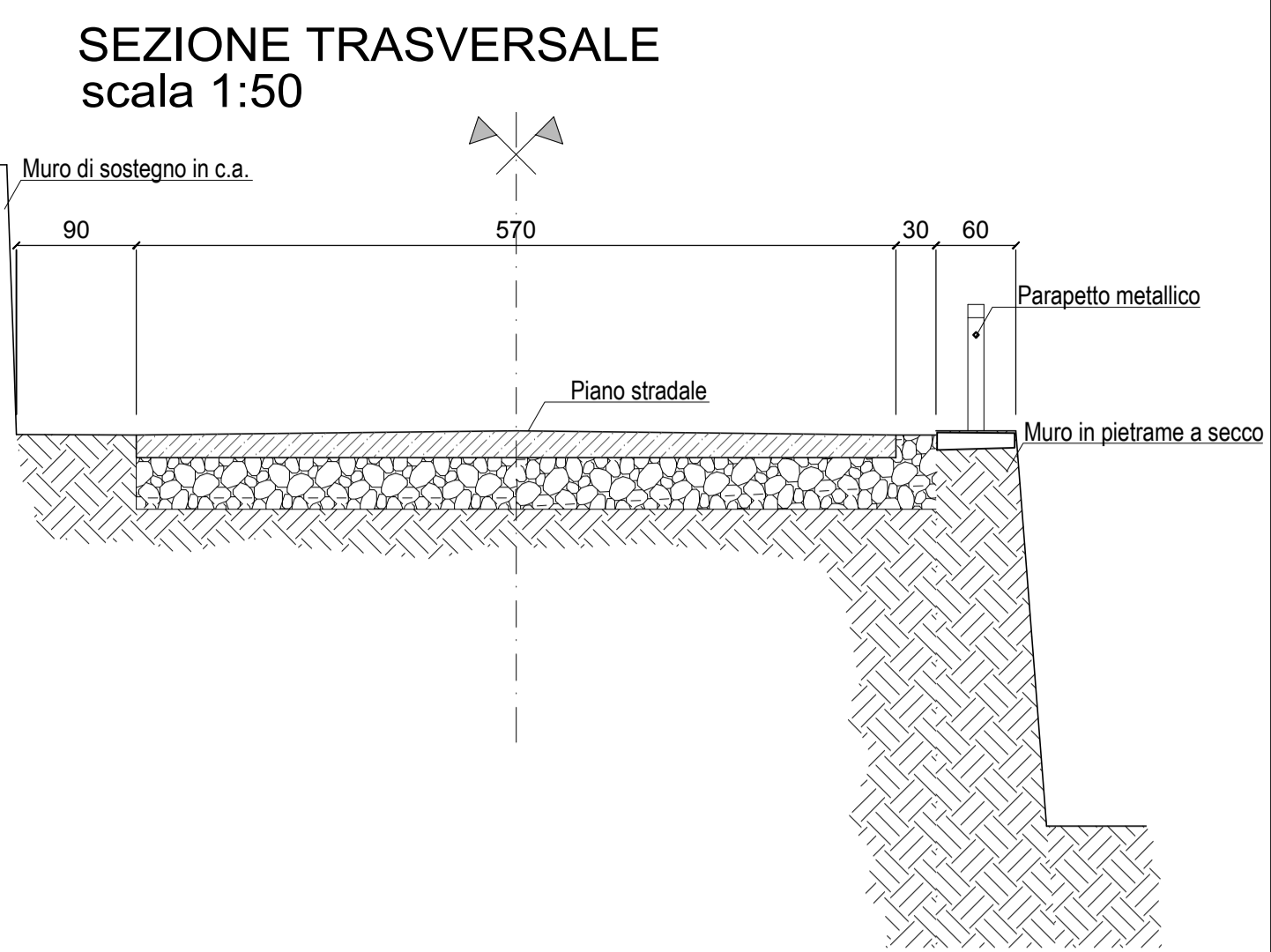
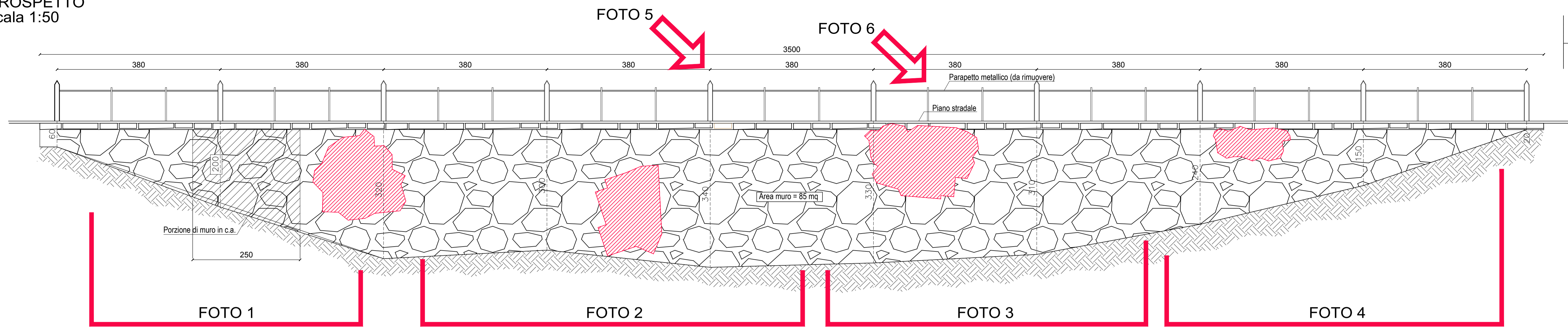
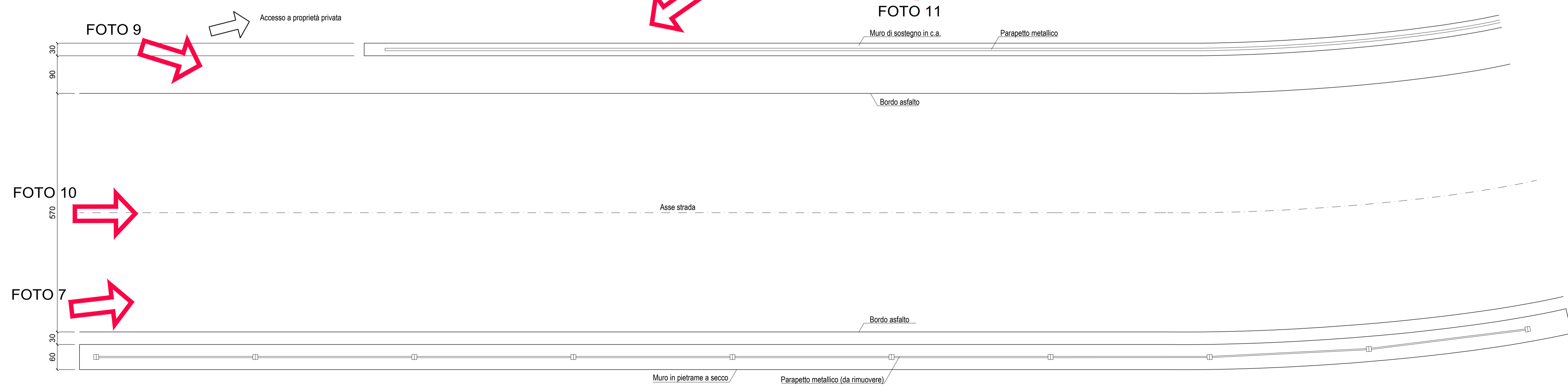


PROSPETTO
scala 1:50



PLANIMETRIA
scala 1:50



LEGENDA
 Muratura in pietrame a secco con lesioni/brecce di grave entità

MURO DI SOTTOSCARPA IN PIETRAMME A SECCO
 Il manufatto è quasi interamente ricoperto da vegetazione radicata sulla superficie.
 Sono presenti lesioni e brecce



FOTO 7



FOTO 8



FOTO 9

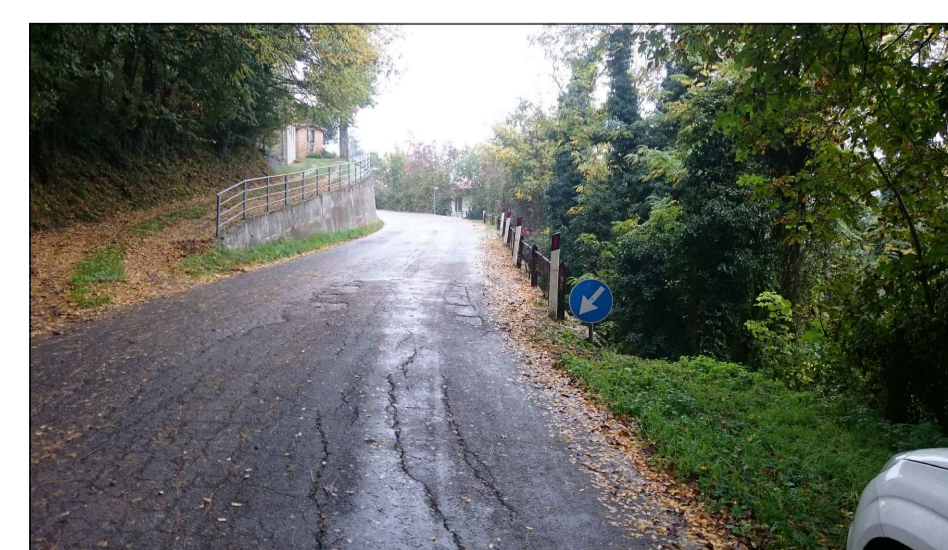


FOTO 10

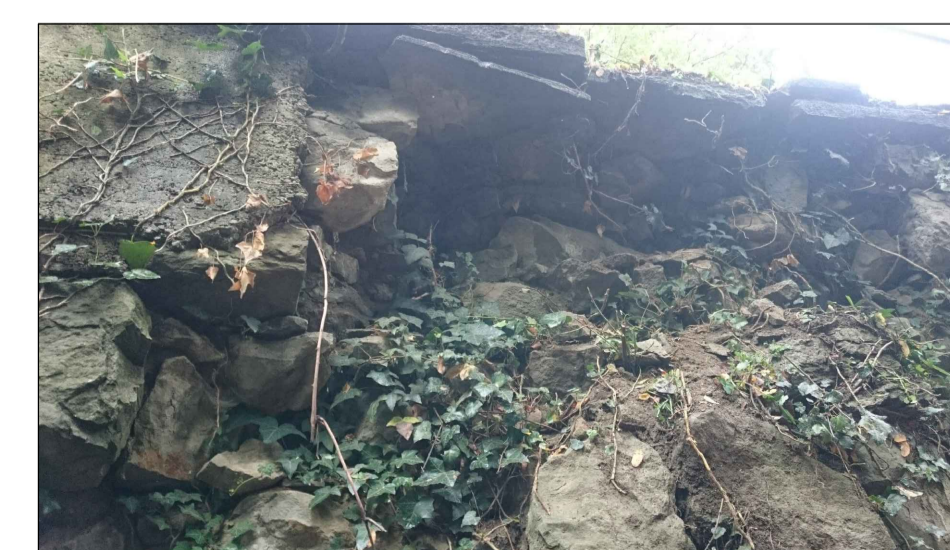


FOTO 11

PROVINCIA DI PARMA
 Servizio Viabilità e Infrastrutture

MESSA IN SICUREZZA DEI MANUFATTI POSTI LUNGO LA SP 13 "DI CORNIGLIO" AL km 24+750 CIRCA IN LOC. CORNIGLIO E SULLA SP 17 "DI TRAVERSETOLO" AL km 38+700 IN LOC. CERETOLO

PROGETTO ESECUTIVO

OGGETTO: RILIEVO	I.V. N. R.2.1	IL RESPONSABILE DI PROGETTO Dott. Ing. Marco Morini
TITOLO: RILIEVO MANUFATTO "1" LUNGO LA S.P. 17 DI TRAVERSETOLO AL km 38+700 CIRCA IN LOCALITÀ CERETOLO	SCALA 1:50	IL RESPONSABILE DEL PROCEDIMENTO Dott. Ing. Elisa Botta
AGGIORNAMENTI:		IL RESPONSABILE DEL SERVIZIO VIABILITÀ E INFRASTRUTTURE Dott. Ing. Gianpaolo Montervedi
REV. DATA	DESCRIZIONE	EMMISSIONE
0 10/12/19		