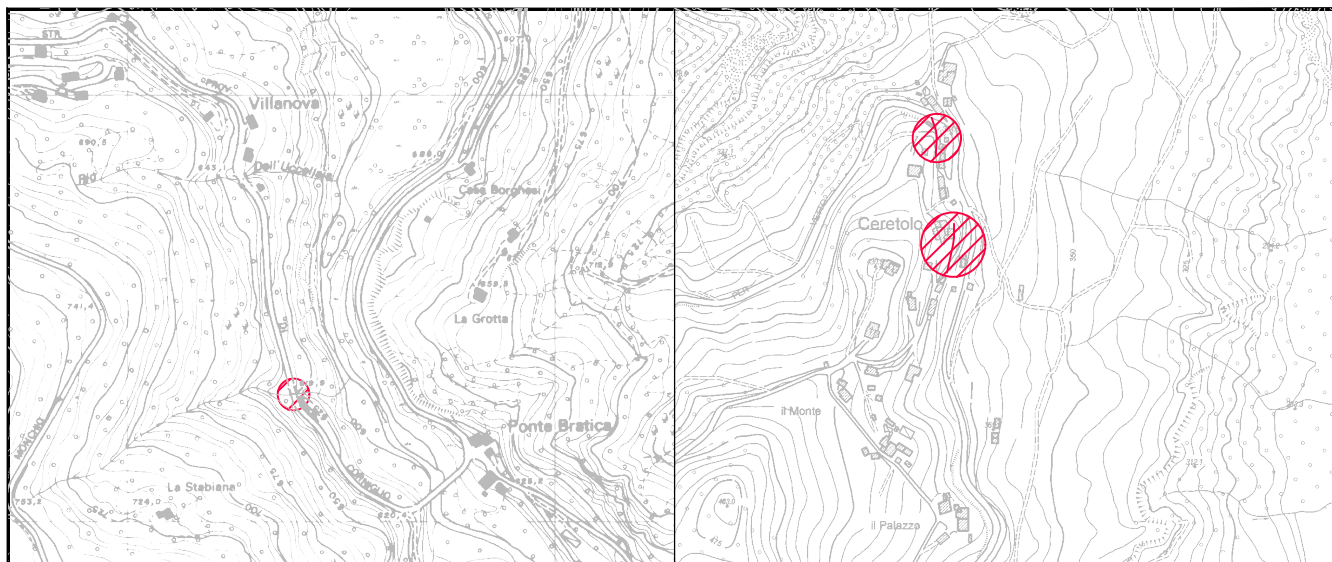


PROVINCIA DI PARMA  
Servizio Viabilità e Infrastrutture

MESSA IN SICUREZZA DEI MANUFATTI POSTI LUNGO  
LA SP 13 "DI CORNIGLIO" AL km 24+750 CIRCA IN  
LOC. CORNIGLIO E SULLA SP 17 "DI TRAVERSETOLO"  
AL km 38+700 IN LOC. CERETOLO



# PROGETTO ESECUTIVO

OGGETTO:  
PARTE GENERALE

TAV. N.

A.9-AII.B

IL RESPONSABILE DI PROGETTO

Dott. Ing. Marco Morini \_\_\_\_\_

TITOLO:  
PIANO DI SICUREZZA E COORDINAMENTO  
ANALISI DEI COSTI DELLA SICUREZZA

SCALA

-

IL RESPONSABILE DEL PROCEDIMENTO

Dott. Ing. Elisa Botta

AGGIORNAMENTI:

REV.	DATA	DESCRIZIONE
0	10/12/19	EMISSIONE

IL RESPONSABILE DEL SERVIZIO  
VIABILITA' E INFRASTRUTTURE

Dott. Ing. Gianpaolo Monteverdi

ONERI DELLA SICUREZZA											
N°	ART.	DESCRIZIONE	u.m.	n°	Lungh. (m)	Largh. (m)	Altezza (m)	Area / Peso Volume	Totale	Prezzo u.m. €	Prezzo totale €
1	F01.049.015.a	Ponteggi con sistema tubo-giunto realizzati in tubolari metallici, per ponteggi con altezza fino a 20 m, prodotti da azienda in possesso di autorizzazione ministeriale ed eseguiti con l'impiego di tubi diametro 48 mm e spessore pari a 3,25 mm, in acciaio zincato o verniciato, e giunti realizzati in acciaio spessore minimo 4,75 mm, con adeguata protezione contro la corrosione, compresi i pezzi speciali, doppio parapetto, protezioni usuali eseguite secondo le norme di sicurezza vigenti in materia, mantovane, ancoraggi ed ogni altro onere e magistero occorrente per dare l'opera finita a perfetta regola d'arte compreso piani di lavoro montaggio comprensivo di trasporto, approvvigionamento, scarico, avvicinamento e tiro in alto dei materiali, per i primi 30 giorni. realizzazioni di elevata difficoltà con un utilizzo di 3,5 giunti/mq e di 1,1 m di tubo per giunto:	mq						375,00	23,30	€ 8.737,50
		Intervento Corniglio							114,00		
		intervento Ceretolo muro 1							35,00		
									85,00		
									36,00		
		intervento Ceretolo muro 2							70,00		
									35,00		
2	F01.049.015.b	noleggio per ogni mese o frazione di mese successivo (non inferiore a 25 giorni) alla funzionalità operativa, comprendente la manutenzione ordinaria e quanto altro occorrente per il mantenimento della sicurezza delle opere finite	mq						376,00	2,94	€ 1.105,44
		Intervento Corniglio		2					150,00		
		intervento Ceretolo muro 1		1					121,00		
		intervento Ceretolo muro 2		1					105,00		
3	F01.064.005.a	Trabattello mobile prefabbricato in tubolare di lega, completo di piani di lavoro, botole e scale di accesso ai piani, protezioni e quanto altro previsto dalle norme vigenti, compresi gli oneri di montaggio, smontaggio e ritiro a fine lavori: per altezze fino a 3,6 m, per il primo mese di utilizzo	cad						1,00	64,48	€ 64,48
		Intervento Corniglio		1					1,00		
4	F01.064.005.b	per altezze fino a 3,6 m, per ogni periodo ulteriore di 10 giorni lavorativi di utilizzo	cad						5,00	6,95	€ 34,75
				5					5,00		
5	A01.007.005.a	Scavo a sezione obbligata eseguito a mano, in terre di qualsiasi natura e compattezza, con esclusione di quelle rocciose e argillose, compresa l'estrazione a bordo scavo ed escluso dal prezzo l'allontanamento del materiale dal bordo dello scavo:	mc						10,00	77,58	€ 775,80
		per formazione piano di posa ponteggi									
		Intervento Corniglio							4,00		
		intervento Ceretolo muro 1							3,00		
		intervento Ceretolo muro 2							3,00		
6	F01.031.150.a	Segnalazione luminosa mobile costituita da una coppia di semafori, dotati di carrelli per lo spostamento, completi di lanterne (3 luci 1 via) di diametro 200 ÷ 300 mm e relative centrali elettroniche, funzionanti a batteria collocate in contenitori stagni posizionati alla base dei semafori (compresa nella valutazione); valutazione riferita al sistema completo (coppia di semafori): costo di utilizzo del sistema per un mese	cad						7,00	49,17	€ 344,19
		Intervento Corniglio		3					3,00		
		intervento Ceretolo muro 1		2					2,00		
		intervento Ceretolo muro 2		2					2,00		

N°	ART.	DESCRIZIONE	u.m.	n°	Lungh. (ml)	Largh. (ml)	Altezza (ml)	Area / Peso Volume	Totale	Prezzo u.m. €	Prezzo totale €
7	<b>F01.031.150.b</b>	Posizionamento in opera e successiva rimozione sistema di semafori	cad						7,00	51,03	€ 357,21
		Intervento Corniglio		5					5,00		
		intervento Ceretolo muro 1		1					1,00		
		intervento Ceretolo muro 2		1					1,00		
8	<b>F01.001.005</b>	Fornitura e utilizzo di serbatoio di accumulo di acqua per uso igienico sanitario in acciaio inox di capacità 1000 l compreso riempimento, montaggio e smontaggio per tutta la durata dei lavori	corpo						2,00	515,00	€ 1.030,00
		Intervento Corniglio		1					1,00		
		interventi Ceretolo		1					1,00		
9	<b>F01.016.005</b>	Cassone metallico per contenimento di materiali di scavo/macerie, della capacità di 6 mc. Nolo per tutta la durata del cantiere	cad						2,00	10,60	€ 21,20
		Intervento Corniglio		1					1,00		
		interventi Ceretolo		1					1,00		
10	<b>F01.022.005.a</b>	Utilizzo di box prefabbricato con struttura costituita da profili metallici, tamponamento e copertura in pannelli autoportanti sandwich in lamiera interna ed esterna e coibente centrale (spessore 40 mm); pavimento in legno idrofugo rivestito in PVC, completo di impianto elettrico e di messa a terra, accessori vari, posato a terra su travi in legno, compreso trasporto, montaggio, smontaggio, manutenzione e pulizia. Dimensioni larghezza x lunghezza x altezza: 240 x 270 x 240 cm - per i primi 30 giorni lavorativi	cad						2,00	199,60	€ 399,20
		Intervento Corniglio		1					1,00		
		interventi Ceretolo		1					1,00		
11	<b>F01.022.005.b</b>	240 x 270 x 240 cm - ogni 30 giorni lavorativi aggiuntivi rispetto al sottoarticolo a)	cad						3,00	36,80	€ 110,40
		Intervento Corniglio		2					2,00		
		interventi Ceretolo		1					1,00		
12	<b>F01.022.045.a</b>	Utilizzo di wc chimico costituito da box prefabbricato realizzato in polietilene lineare stabilizzato ai raggi UV o altro materiale idoneo, in ogni caso coibentato, per garantire la praticabilità del servizio in ogni stagione; completo di impianto elettrico e di messa a terra, posato a terra su travi in legno o adeguato sottofondo, dotato di WC e lavabo. Sono compresi trasporto, montaggio e smontaggio, manutenzione, pulizia, espurgo settimanale e smaltimento certificato dei liquami. Noleggio mensile: per i primi 30 giorni lavorativi	cad						3,00	160,00	€ 480,00
		Intervento Corniglio		1					1,00		
		interventi Ceretolo		2					2,00		
13	<b>F01.022.045.b</b>	per ogni 30 giorni lavorativi aggiuntivi	cad						4,00	110,00	€ 440,00
		Intervento Corniglio		2					2,00		
		interventi Ceretolo		2					2,00		
14	<b>F01.025.005.a</b>	Recinzione provvisoria modulare da cantiere in pannelli di altezza 2.000 mm e larghezza 3.500 mm, con tamponatura in rete elettrosaldata con maglie da 35 x 250 mm e tubolari laterali o perimetrali di diametro 40 mm, fissati a terra su basi in calcestruzzo delle dimensioni di 700 x 200 mm, altezza 120 mm, ed uniti tra loro con giunti zincati con collare, comprese aste di controventatura:	m						100,00	1,19	€ 119,00
		Intervento Corniglio		50					50,00		
		interventi Ceretolo		50					50,00		
15	<b>F01.025.005.b</b>	costo di utilizzo mensile	m						350,00	0,45	€ 157,50
		Intervento Corniglio		3	50,00				150,00		
		interventi Ceretolo		4	50,00				200,00		

N°	ART.	DESCRIZIONE	u.m.	n°	Lungh. (m)	Largh. (m)	Altezza (m)	Area / Peso Volume	Totale	Prezzo u.m. €	Prezzo totale €
16	F01.025.025.a	Recinzione realizzata con rete in polietilene alta densità, peso 240 g/mq, resistente ai raggi ultravioletti, indeformabile, colore arancio, sostenuta da appositi paletti di sostegno in ferro zincato fissati nel terreno a distanza di 1 m: altezza 1,00 m, costo di utilizzo dei materiali per tutta la durata dei lavori	m						200,00	1,32	€ 264,00
		Intervento Corniglio		100					100,00		
		interventi Ceretolo		100					100,00		
17	F01.028.005.a	Cartelli di pericolo (colore giallo), conformi al DLgs 81/08, in lamiera di alluminio 5/10, con pellicola adesiva rifrangente; costo di utilizzo mensile: 350 x 350 mm	cad						70,00	0,32	€ 22,40
		Intervento Corniglio		3	10,00				30,00		
		interventi Ceretolo		4	10,00				40,00		
18	F01.028.005.a	Cartelli di pericolo (colore giallo), conformi al DLgs 81/08, in lamiera di alluminio 5/10, con pellicola adesiva rifrangente; costo di utilizzo mensile: 350 x 350 mm	cad						70,00	0,32	€ 22,40
		Intervento Corniglio		3	10,00				30,00		
		interventi Ceretolo		4	10,00				40,00		
19	F01.028.005.d	triangolare, lato 350 mm	cad						70,00	0,46	€ 32,20
		Intervento Corniglio		3	10,00				30,00		
		interventi Ceretolo		4	10,00				40,00		
20	F01.028.010.d	Cartelli di divieto (colore rosso), conformi al DLgs 81/08, in lamiera di alluminio 5/10, con pellicola adesiva rifrangente; costo di utilizzo mensile: 270 x 430 mm	cad						70,00	0,41	€ 28,70
		Intervento Corniglio		3	10,00				30,00		
		interventi Ceretolo		4	10,00				40,00		
21	F01.028.015.c	Cartelli di obbligo (colore blu), conformi al DLgs 81/08, in lamiera di alluminio 5/10, con pellicola adesiva rifrangente; costo di utilizzo mensile: 500 x 330 mm	cad						70,00	0,42	€ 29,40
		Intervento Corniglio		3	10,00				30,00		
		interventi Ceretolo		4	10,00				40,00		
22	F01.028.020.b	Cartelli per le attrezzature antincendio (colore rosso) conformi al DLgs 81/08, in lamiera di alluminio 5/10; costo di utilizzo mensile: 250 x 310 mm	cad						28,00	0,22	€ 6,16
		Intervento Corniglio		3	4,00				12,00		
		interventi Ceretolo		4	4,00				16,00		
23	F01.028.035.b	Cartelli di salvataggio (colore verde), conformi al DLgs 81/08, in lamiera di alluminio 5/10; costo di utilizzo mensile: 250 x 310 mm	cad						28,00	0,22	€ 6,16
		Intervento Corniglio		3	4,00				12,00		
		interventi Ceretolo		4	4,00				16,00		
24	F01.028.045.c	Cartelli riportanti indicazioni associate di avvertimento, divieto e prescrizione, conformi al DLgs 81/08, in lamiera di alluminio 5/10, con pellicola adesiva rifrangente; costo di utilizzo mensile: 330 x 500 mm	cad						70,00	0,42	€ 29,40
		Intervento Corniglio		3	10,00				30,00		
		interventi Ceretolo		4	10,00				40,00		
25	F01.028.050	Posizionamento a parete o altri supporti verticali di cartelli di sicurezza, con adeguati sistemi di fissaggio	cad						136,00	6,71	€ 912,56
		Intervento Corniglio		68					68,00		
		interventi Ceretolo		68					68,00		
26	F01.031.010.b	Coni in gomma con rifrangenza di classe 2 (in osservanza del Regolamento di attuazione del Codice della strada, fig. II 396), utilizzati per delimitare zone di lavoro o operazioni di manutenzione ordinaria di breve durata: altezza del cono pari a 50 cm, con 3 fasce rifrangenti; costo di utilizzo di ogni cono per un mese, compreso eventuali perdite e/o danneggiamenti	cad						250,00	0,57	€ 142,50
		Intervento Corniglio		3	30,00				90,00		

N°	ART.	DESCRIZIONE	u.m.	n°	Lungh. (m)	Largh. (m)	Altezza (m)	Area / Peso Volume	Totale	Prezzo u.m. €	Prezzo totale €
		interventi Ceretolo		4	40,00				160,00		
27	F01.031.010.d	piazzamento e successiva rimozione di ogni cono, compresi eventuali riposizionamenti a seguito di spostamenti provocati da mezzi in marcia	cad						70,00	1,86	€ 130,20
		Intervento Corniglio			30,00				30,00		
		interventi Ceretolo			40,00				40,00		
28	F01.031.015.a	Segnali stradali, per cantieri temporanei, con pittogrammi vari, conformi a quelli indicati nel Codice della strada, di forma quadrata, triangolare e tonda delle dimensioni di lato/diametro 60 cm, in lamiera metallica 10/10 e pellicola retroriflettente di classe 1, dati a nolo completi di cavalletti/sostegni, eventuali pannelli esplicativi rettangolari, compreso il posizionamento, lo spostamento, la rimozione ed ogni altro onere per dare il lavoro finito a regola d'arte: per il primo mese lavorativo o frazione di esso	cad						60,00	15,40	€ 924,00
		Intervento Corniglio		1	12,00				12,00		
		interventi Ceretolo		2	24,00				48,00		
29	F01.031.015.b	per ogni mese o frazione di esso successivo al primo	cad						72,00	3,50	€ 252,00
		Intervento Corniglio		2	12,00				24,00		
		interventi Ceretolo		2	24,00				48,00		
30	F01.031.135.a	Sacchetto di appesantimento per stabilizzare supporti mobili (cavalletti, basi per pali, sostegni) in pvc di colore arancio, dimensione 60 x 40 cm: riempito con graniglia di pietra, peso 13 kg	cad						36,00	0,85	€ 30,60
		Intervento Corniglio			12,00				12,00		
		interventi Ceretolo			24,00				24,00		
31	F01.031.155.a	Impianto di preavviso di semaforo in presenza di cantiere (in osservanza del Regolamento di attuazione del Codice della strada, fig. II 404), costituito da cartello triangolare, avente luce lampeggiante gialla nel disco di centro, collocato su palo sagomato di altezza pari a 2 m, base di appesantimento in gomma e cassetta stagna per l'alloggiamento delle batterie (comprese nella valutazione); valutazione riferita all'impianto completo: costo di utilizzo dell'impianto per un mese	cad						7,00	17,84	€ 124,88
		Intervento Corniglio		3					3,00		
		interventi Ceretolo		4					4,00		
32	F01.031.155.b	posizionamento in opera e successiva rimozione	cad						3,00	15,52	€ 46,56
		Intervento Corniglio		1					1,00		
		interventi Ceretolo		2					2,00		
33	F01.067.005.a	Elmetto in polietilene con bardatura tessile a 6 cardini, fascia di sudore in pelle sintetica, visiera e bordo gocciolatoio, peso pari a 350 g; costo di utilizzo mensile: senza fori di ventilazione	cad						70,00	0,58	€ 40,60
		Intervento Corniglio		3	10,00				30,00		
		interventi Ceretolo		4	10,00				40,00		
34	F01.073.010	Occhiale di protezione a stanghette, monolente in policarbonato con protezioni laterali e sopraccigliari, montatura in poliammide, stanghette regolabili in lunghezza, lenti antiurto e antigraffio trattate UV. Adatto per lavori di montaggio e meccanici; costo di utilizzo mensile	cad						70,00	1,54	€ 107,80
		Intervento Corniglio		3	10,00				30,00		
		interventi Ceretolo		4	10,00				40,00		
35	F01.082.005.b	Guanti in filato leggero, dotati di marchio di conformità CE ai sensi del DLgs 475/92 (1a categoria): in filo continuo puntinato in pvc	paio						40,00	0,62	€ 24,80
		Intervento Corniglio			20,00				20,00		

N°	ART.	DESCRIZIONE	u.m.	n°	Lungh. (m)	Largh. (m)	Altezza (m)	Area / Peso Volume	Totale	Prezzo u.m. €	Prezzo totale €
		interventi Ceretolo			20,00				20,00		
36	F01.097.005.a	Cassetta in ABS completa di presidi chirurgici e farmaceutici secondo le disposizioni del DM 15/07/2003 integrate con il DLgs 81/08; da valutarsi come costo di utilizzo mensile del dispositivo comprese le eventuali reintegrazioni dei presidi: dimensioni 23 x 23 x 12,5 cm	cad						7,00	1,18	€ 8,26
		Intervento Corniglio		3	1,00				3,00		
		interventi Ceretolo		4	1,00				4,00		
37	F01.031.190.a	Canalizzazione del traffico e/o separazione di carreggiate, nel caso di cantieri stradali, realizzate mediante barriere in polietilene tipo New-Jersey, dotate di tappi di introduzione ed evacuazione, da riempire con acqua o sabbia per un peso, riferito a elementi di 1 m, di circa 8 kg a vuoto e di circa 100 kg nel caso di zavorra costituita da acqua: costo di utilizzo del materiale per un mese	m						140,00	1,94	€ 271,60
		Intervento Corniglio		3	20,00				60,00		
		interventi Ceretolo		4	20,00				80,00		
38	F01.031.190.b	allestimento in opera, riempimento con acqua o sabbia e successiva rimozione	m						40,00	5,18	€ 207,20
		Intervento Corniglio			20,00				20,00		
		interventi Ceretolo			20,00				20,00		
39	SL.1.071.a	Nolo di gruppo elettrogeno dalla potenza da 5 Kva a 10 Kva con motore diesel che eroga 400/230 volt, trifase	h						48,00	5,90	€ 283,20
		Intervento Corniglio			24,00				24,00		
		interventi Ceretolo			24,00				24,00		
40	SIC.03.01.001.a	Impianto di messa a terra costituito da corda in rame nudo di adeguata sezione direttamente interrata, connessa con almeno due dispersori in acciaio con profilato di acciaio a croce mm 50 x 50 x 5, compreso lo scasso ed il ripristino del terreno. Sono compresi: - l'uso per la durata dei lavori al fine di garantire la sicurezza dei lavoratori; - la manutenzione, le revisioni periodiche e il controllo di sicurezza; - il montaggio e lo smontaggio anche quando, per motivi legati alla sicurezza dei lavoratori, queste azioni vengono ripetute più volte durante il corso dei lavori; - l'immediata sostituzione in caso d'usura; - la dichiarazione dell'installatore autorizzato; - lo smantellamento a fine fase lavoro. L'impianto è e resta di proprietà dell'impresa. È inoltre compreso quanto altro occorre per l'utilizzo temporaneo dell'impianto, al fine di garantire la sicurezza dei lavoratori	corpo						3,00	300,00	€ 900,00
		Intervento Corniglio			1,00				1,00		
		interventi Ceretolo			2,00				2,00		
41	SIC.02.01.005.b	Parapetti da realizzare per la protezione contro il vuoto, (esempio: cigli degli scavi, fossi, vuoti, etc), fornito e posto in opera. I dritti devono essere posti ad un interasse adeguato al fine di garantire la tenuta all'eventuale spinta di un operatore. I correnti e la tavola ferma piede non devono lasciare una luce in senso verticale, maggiore di cm 60, inoltre sia i correnti che le tavole ferma piede devono essere applicati dalla parte interna dei montanti. Sono compresi: - l'uso per la durata delle fasi di lavoro che lo richiedono al fine di garantire la sicurezza dei lavoratori; - il montaggio con tutto ciò che occorre per eseguirlo e lo smontaggio anche quando, per motivi legati alla sicurezza dei lavoratori, queste azioni vengono ripetute più volte durante le fasi di lavoro; - l'accatastamento e lo smaltimento a fine opera. Gli apprestamenti sono e restano di proprietà dell'impresa. È inoltre compreso quanto altro occorre per	m						60,00	12,90	€ 774,00

N°	ART.	DESCRIZIONE	u.m.	n°	Lungh. (m)	Largh. (m)	Altezza (m)	Area / Peso Volume	Totale	Prezzo u.m. €	Prezzo totale €
		Intervento Corniglio			60,00				60,00		
42	SIC.04.06.001.1.a	Estintore a polvere classe B C E da 12 kg, omologato M.I. DM 20/12/82, con valvola a pulsante, valvola di sicurezza a molla e manometro di indicazione di carica, dotato di sistema di controllo della pressione tramite valvola di non ritorno a monte del manometro. Costo di utilizzo mensile per primo mese o frazione	cad						6,00	22,00	€ 132,00
		Intervento Corniglio		1	2,00				2,00		
		interventi Ceretolo		2	2,00				4,00		
43	SIC.04.06.001.1.b	per ogni mese in più o frazione	cad						8,00	4,00	€ 32,00
		Intervento Corniglio		2	2,00				4,00		
		interventi Ceretolo		2	2,00				4,00		
44	F01.088.055.a	gilet in maglia di poliestere 120 g	cad						20,00	0,69	€ 13,80
		Intervento Corniglio		10					10,00		
		interventi Ceretolo		10					10,00		
45	F01.031.085	Segnaletica orizzontale temporanea, di colore giallo, per la delimitazione di cantieri e zone di lavoro, a norma dell'art. 35 del Regolamento di attuazione del Codice della strada: verniciatura su superfici stradali bitumate o selciate o in calcestruzzo per formazione di strisce della larghezza di 12 cm, in colore bianco o giallo, con impiego di almeno 100 g/m di vernice rifrangente con perline di vetro premiscelate alla vernice	m						60,00	0,77	€ 46,20
		Intervento Corniglio		20					20,00		
		interventi Ceretolo		40					40,00		
46	F01.031.090	verniciatura su superfici stradali bitumate o selciate o in calcestruzzo per segnali, scritte, frecce e simboli, di qualsiasi forma, superficie ed entità, al metro quadrato della superficie verniciata misurata vuoto per pieno	mq						9,00	6,07	€ 54,63
		Intervento Corniglio		3					3,00		
		interventi Ceretolo		6					6,00		
47	F01.031.095.a	rimozione meccanica di segnaletica orizzontale temporanea mediante attrezzatura abrasiva su qualsiasi tipo di pavimentazione compiuta a regola d'arte, al termine dei lavori, senza lasciare residui permanenti:	m						60,00	1,41	€ 84,60
		Intervento Corniglio		20					20,00		
		interventi Ceretolo		40					40,00		
48	F01.031.095.e	rimozione meccanica di segnaletica orizzontale temporanea mediante attrezzatura abrasiva su qualsiasi tipo di pavimentazione compiuta a regola d'arte, al termine dei lavori, senza lasciare residui permanenti: passi pedonali, zebra, ecc.	mq						9,00	6,87	€ 61,83
		Intervento Corniglio		3					3,00		
		interventi Ceretolo		6					6,00		
49	F01.031.160.a	Dispositivo luminoso, ad integrazione delle segnalazioni ordinarie dei cantieri stradali, nelle ore notturne o in caso di scarsa visibilità, di colore giallo, lampeggiante, o rosso, a luce fissa, con lente in polistirolo antiurto, diametro 200 mm, ruotabile a 360° rispetto alla base, funzionamento a batteria (comprese nella valutazione), fotosensore (disattivabile) per il solo funzionamento notturno: dispositivo con lampada alogena, costo di utilizzo per un mese.	cad						44,00	7,06	€ 310,64
		Intervento Corniglio		3	4,00				12,00		
		interventi Ceretolo		4	8,00				32,00		
50	F01.031.160.c	montaggio in opera, su pali, barriere,....(non incluse nel prezzo), e successiva rimozione	cad						12,00	7,76	€ 93,12
		Intervento Corniglio			4,00				4,00		
		interventi Ceretolo			8,00				8,00		

N°	ART.	DESCRIZIONE	u.m.	n°	Lungh. (ml)	Largh. (ml)	Altezza (ml)	Area / Peso Volume	Totale	Prezzo u.m. €	Prezzo totale €
51	<b>F01.046.005</b>	Puntellatura di strutture in travi e tavolame di abete, integrazione delle opere provvisoriale metalliche e quanto altro necessario alle necessità del mantenimento della sicurezza in cantiere, compreso approvvigionamento, montaggio, smontaggio e ritiro del materiale a fine lavori per riutilizzo successivo, valutata al mc di legname utilizzato	mc						1,25	329,28	€ 411,60
		Intervento Corniglio			1,00				1,00		
		interventi Ceretolo			0,25				0,25		
<b>TOTALE</b>											<b>€ 21.038,67</b>