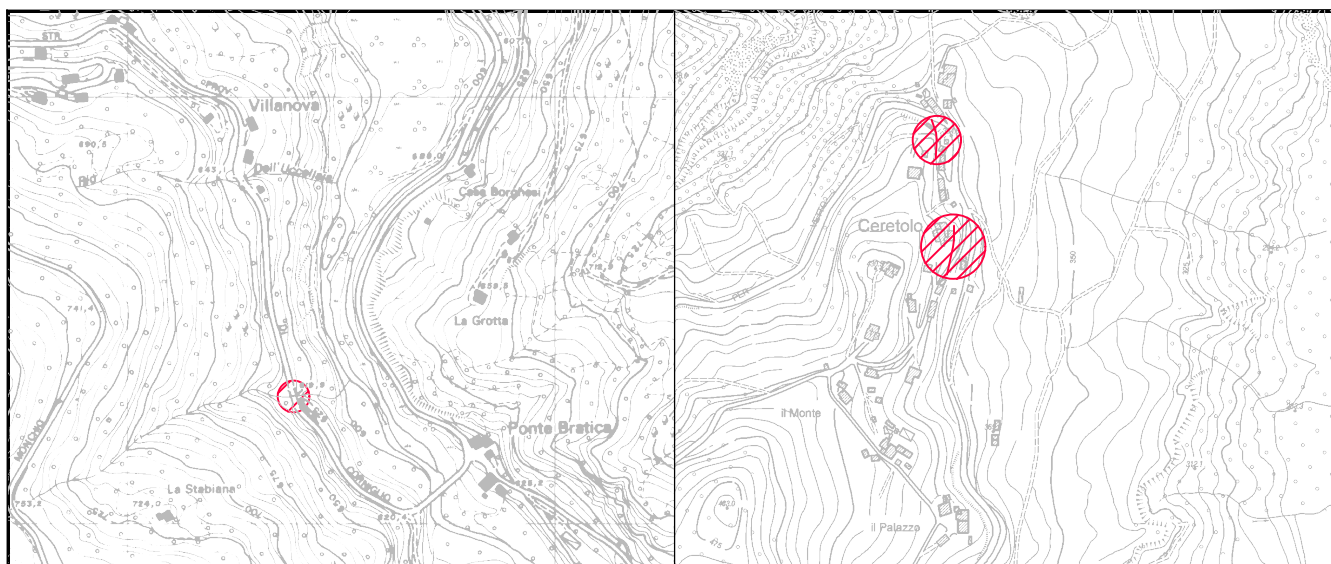


PROVINCIA DI PARMA
Servizio Viabilità e Infrastrutture

MESSA IN SICUREZZA DEI MANUFATTI POSTI LUNGO
LA SP 13 "DI CORNIGLIO" AL km 24+750 CIRCA IN
LOC. CORNIGLIO E SULLA SP 17 "DI TRAVERSETOLO"
AL km 38+700 IN LOC. CERETOLO



PROGETTO ESECUTIVO

OGGETTO:
PARTE GENERALE

TAV. N.

A.10

IL RESPONSABILE DI PROGETTO

Dott. Ing. Marco Morini _____

TITOLO:
FASCICOLO DELLE INFORMAZIONI UTILI

SCALA

-

IL RESPONSABILE DEL PROCEDIMENTO

Dott. Ing. Elisa Botta

AGGIORNAMENTI:

REV.	DATA	DESCRIZIONE
0	10/12/19	EMISSIONE

IL RESPONSABILE DEL SERVIZIO
VIABILITA' E INFRASTRUTTURE

Dott. Ing. Gianpaolo Monteverdi

FASCICOLO DELLE INFORMAZIONI UTILI

Opera in esecuzione

MESSA IN SICUREZZA DEI MANUFATTI POSTI LUNGO LA SP 13 DI CORNIGLIO AL km 24+750 CIRCA IN
LOC. CORNIGLIO E SULLA SP 17 DI TRAVERSETOLO AL km 38+700 IN LOC. CERETOLO

ELABORAZIONI DEL FASCICOLO

FASCICOLO DELLE INFORMAZIONI UTILI: SCHEDA A1

MESSA IN SICUREZZA DEI MANUFATTI POSTI LUNGO LA SP 13 DI CORNIGLIO AL km 24+750 CIRCA IN LOC. CORNIGLIO E SULLA SP 17 DI TRAVERSETOLO AL km 38+700 IN LOC. CERETOLO

Lavori di revisione

SUL TERRENO DEL COMMITTENTE PER I SEGUENTI IMPIANTI

Compartimento	Intervento indispensabile sì no cadenza	Ditta incaricata	Rischi potenziali	Attrezzature di sicurezza in esercizio	Dispositivi ausiliari in locazione	Osservazioni
1	2 3 4	5	6	7	8	9
gas	no					
acqua potabile	no					
fognature	sì trimestrale		intasamento e mancato smaltimento sul piano viario			
elettricità	no		corti circuiti, incendio, blocco degli impianti			
altri impianti di alimentazione e/o scarico	sì annuale		rischi minori			
impianti idraulici	no					

NELLE VIE DI CIRCOLAZIONE

Compartimento	Intervento indispensabile si no cadenza	Ditta incaricata	Rischi potenziali	Attrezzature di sicurezza in esercizio	Dispositivi ausiliari in locazione	Osservazioni
1	2 3 4	5	6	7	8	9
strade	si mensile		incidenti e danni agli utenti			
ferrovie	no					
idrovie	no					

IN TRATTI STRADALI O PARTI DI STRUTTURE STRADALI

Compartimento	Intervento indispensabile si no cadenza	Ditta incaricata	Rischi potenziali	Attrezzature di sicurezza in esercizio	Dispositivi ausiliari in locazione	Osservazioni
1	2 3 4	5	6	7	8	9
verifica di cedimenti	si biennale		degrado strutturale			
verifica di protezione anticorrosiva	si annuale		degrado strutturale			
Lesioni murature	si biennale		degrado strutturale			
pali per antenne	no					
colonne montanti sporgenti	no					
elevatori	no					
dispositivi di sicurezza incorporati nell'edificio per futuri lavori quali incastellature, ancoraggi per ponteggi	no					
dispositivi di sicurezza non incorporati nell'edificio per futuri lavori	no					

FASCICOLO DELLE INFORMAZIONI UTILI: SCHEDA A2

MESSA IN SICUREZZA DEI MANUFATTI POSTI LUNGO LA SP 13 DI CORNIGLIO AL km 24+750 CIRCA IN LOC. CORNIGLIO E SULLA SP 17 DI TRAVERSETOLO AL km 38+700 IN LOC. CERETOLO

Lavori di sanatoria e riparazione

SUL TERRENO DEL COMMITTENTE PER I SEGUENTI IMPIANTI

Compartimento	Intervento indispensabile sì no cadenza	Ditta incaricata	Rischi potenziali	Attrezzature di sicurezza in esercizio	Dispositivi ausiliari in locazione	Osservazioni
1	2 3 4	5	6	7	8	9
fognature - lavori di sanatoria	sì biennale		intasamento e mancata eduazione dal piano stradale			
altri impianti di alimentazione e/o scarico	sì biennale		blocco dell'impianto			

NELLE VIE DI CIRCOLAZIONE

Compartimento	Intervento indispensabile sì no cadenza	Ditta incaricata	Rischi potenziali	Attrezzature di sicurezza in esercizio	Dispositivi ausiliari in locazione	Osservazioni
1	2 3 4	5	6	7	8	9
strade	sì annuale		incidenti e danni agli utenti			
ferrovie	no					
idrovie	no					

IN TRATTI STRADALI O PARTI DI STRUTTURE STRADALI**Tappeto stradale**

Compartimento	Intervento indispensabile si no cadenza	Ditta incaricata	Rischi potenziali	Attrezzature di sicurezza in esercizio	Dispositivi ausiliari in locazione	Osservazioni
1	2 3 4	5	6	7	8	9
degrado del tappeto	si annuale		pericolo stradale			

Protezioni guard rail/parapetti

Compartimento	Intervento indispensabile si no cadenza	Ditta incaricata	Rischi potenziali	Attrezzature di sicurezza in esercizio	Dispositivi ausiliari in locazione	Osservazioni
1	2 3 4	5	6	7	8	9
Rottura per urti	si					
Degrado strutturale	si					
Ossidazione	no					
Verifica giunzioni	no					

Segnaletica

Compartimento	Intervento indispensabile si no cadenza	Ditta incaricata	Rischi potenziali	Attrezzature di sicurezza in esercizio	Dispositivi ausiliari in locazione	Osservazioni
1	2 3 4	5	6	7	8	9
pulizia	si annuale		Pericolo per minore visibilità delle segnalazioni			
controllo visibilità	si annuale		Pericolo per minore visibilità delle segnalazioni			
degrado della segnaletica orizzontale	si annuale		Pericolo per minore visibilità delle segnalazioni			
degrado della segnaletica verticale	si annuale		Pericolo per minore visibilità delle segnalazioni			

Smaltimento acque

Compartimento	Intervento indispensabile si no cadenza	Ditta incaricata	Rischi potenziali	Attrezzature di sicurezza in esercizio	Dispositivi ausiliari in locazione	Osservazioni
1	2 3 4	5	6	7	8	9
impermeabilizzazione	si biennale		intasamento e mancato smaltimento sul piano viario			
lavori di lattoneria	no		intasamento e mancato smaltimento sul piano viario			
pulizia	si annuale		intasamento e mancato smaltimento sul piano viario			

Strutture

Compartimento	Intervento indispensabile si no cadenza	Ditta incaricata	Rischi potenziali	Attrezzature di sicurezza in esercizio	Dispositivi ausiliari in locazione	Osservazioni
1	2 3 4	5	6	7	8	9
degrado strutturale	Si semestrale		Cedimenti			
ossidazione	Si trimestrale		Indebolimento strutturale			
Lesioni/brecce murature	Si semestrale		Indebolimento strutturale			
fessurazione	Si semestrale		Ossidazione ferri			
pulizia	Si annuale		aggressioni chimiche			
rottura del copriferro	Si trimestrale		Ossidazione ferri			

Regimentazione idraulica

Compartimento	Intervento indispensabile si no cadenza	Ditta incaricata	Rischi potenziali	Attrezzature di sicurezza in esercizio	Dispositivi ausiliari in locazione	Osservazioni
1	2 3 4	5	6	7	8	9
pulizia	si annuale		esondazioni			
degrado del corso d'acqua	si annuale		esondazioni			

FASCICOLO DELLE INFORMAZIONI UTILI: SCHEDA B

MESSA IN SICUREZZA DEI MANUFATTI POSTI LUNGO LA SP 13 DI CORNIGLIO AL km 24+750 CIRCA IN LOC. CORNIGLIO E SULLA SP 17 DI TRAVERSETOLO AL km 38+700 IN LOC. CERETOLO

ATTREZZATURA ED IMPIANTI IN ESERCIZIO SUL TERRENO DEL COMMITTENTE

Documentazione	Disponibilità si no	Nr. del progetto o di repertorio	Posa (sito)	Osservazioni
1	2 3	4	5	6
gas	no			
acqua potabile	no			
fognature	si			
drenaggi	no			
corrente a media tensione	si			
telecomunicazioni	si			
altri impianti di alimentazione e/o di scarico	si			

NELLE VIE DI CIRCOLAZIONE

Documentazione	Disponibilità si no	Nr. del progetto o di repertorio	Posa (sito)	Osservazioni
1	2 3	4	5	6
strade	si			
ferrovie	no			
idrovie	no			

--