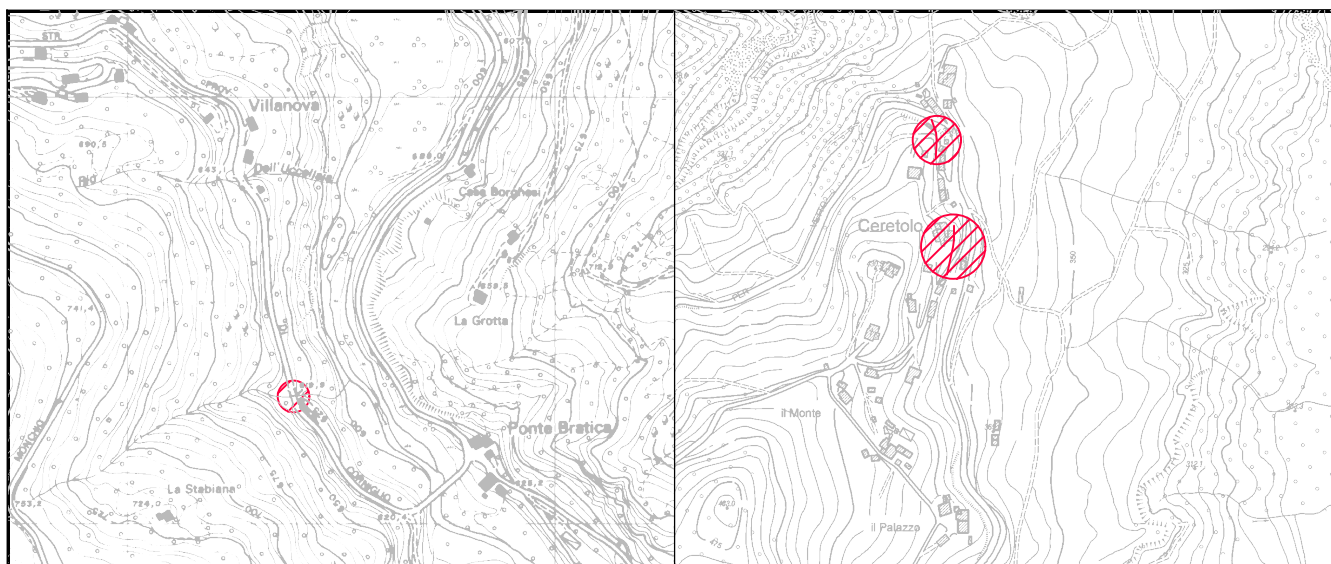


PROVINCIA DI PARMA  
Servizio Viabilità e Infrastrutture

MESSA IN SICUREZZA DEI MANUFATTI POSTI LUNGO  
LA SP 13 "DI CORNIGLIO" AL km 24+750 CIRCA IN  
LOC. CORNIGLIO E SULLA SP 17 "DI TRAVERSETOLO"  
AL km 38+700 IN LOC. CERETOLO



# PROGETTO ESECUTIVO

OGGETTO:  
PARTE GENERALE

TAV. N.

A.6

IL RESPONSABILE DI PROGETTO

Dott. Ing. Marco Morini \_\_\_\_\_

TITOLO:  
QUADRO ECONOMICO

SCALA

-

IL RESPONSABILE DEL PROCEDIMENTO

Dott. Ing. Elisa Botta

AGGIORNAMENTI:

REV.	DATA	DESCRIZIONE
0	10/12/19	EMISSIONE

IL RESPONSABILE DEL SERVIZIO  
VIABILITA' E INFRASTRUTTURE

Dott. Ing. Gianpaolo Monteverdi

<b>QUADRO ECONOMICO</b>	
<b>Descrizione</b>	<b>Importo</b>
<b>A) <u>LAVORI IN APPALTO</u></b>	
1) <u>Ponte Corniglio</u>	47.319,42 €
2) <u>Muro Ceretolo 1</u>	23.828,17 €
3) <u>Muro Ceretolo 2</u>	13.580,65 €
<u>Totale per lavori</u>	84.728,24 €
4) <u>Oneri per la sicurezza contrattuali</u>	21.038,67 €
<u>TOTALE A)</u>	<b>105.766,91 €</b>
<b>B) <u>SOMME A DISPOSIZIONE DELL'AMMINISTRAZIONE</u></b>	
1) <u>Spese tecniche</u>	8.236,80 €
2) <u>Contributo ANAC</u>	30,00 €
4) <u>I.V.A. 22% su A</u>	23.268,72 €
6) <u>Imprevisti e arrotondamenti</u>	697,57 €
<u>TOTALE B)</u>	<b>32.233,09 €</b>
<b>IMPORTO COMPLESSIVO</b>	<b>138.000,00 €</b>