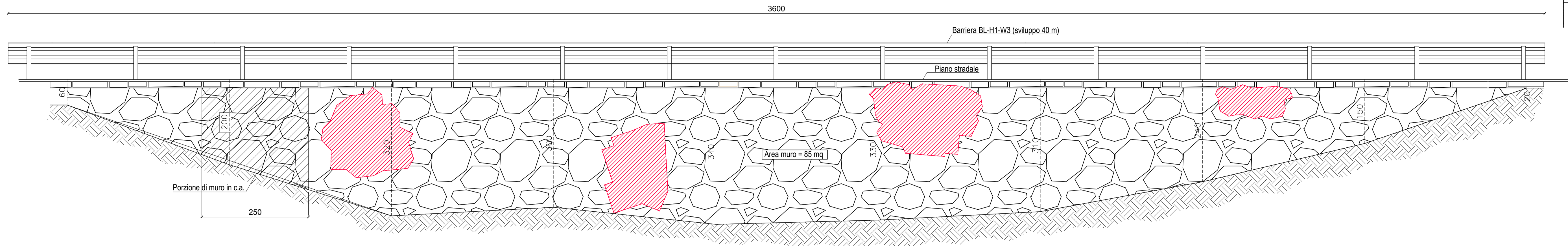
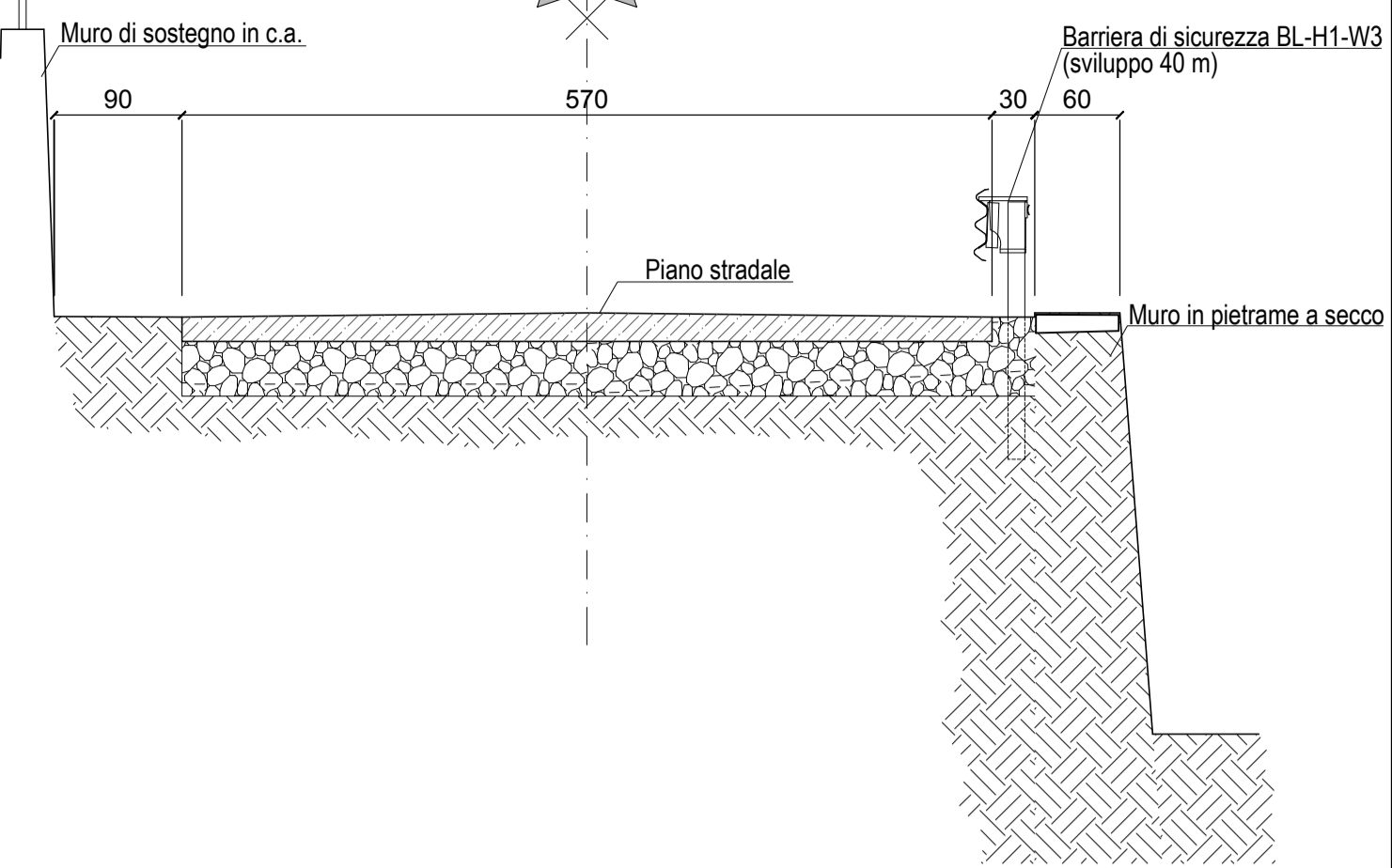


PROSPETTO
scala 1:50



SEZIONE TRASVERSALE
scala 1:50



LEGENDA LAVORAZIONI OPERE IN MURATURA

LAVORAZIONI PREPARATORIE:

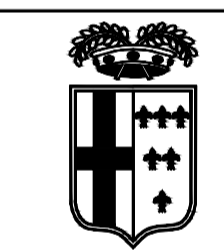
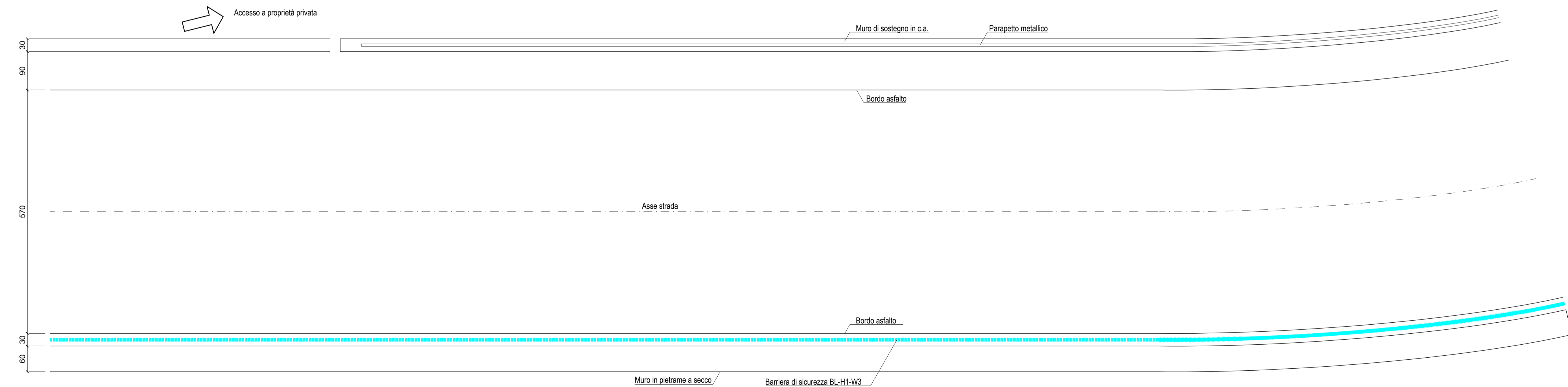
- rimozione degli arbusti e dei cespugli radicati sul manufatto e nelle aree adiacenti;
- sabbiatura dell'intera superficie muraria (esclusa la parte in c.a.).



: riparazioni delle lesioni e delle breccie mediante ricostruzione di muratura a secco con pietrame in loco o da cave di prestito.

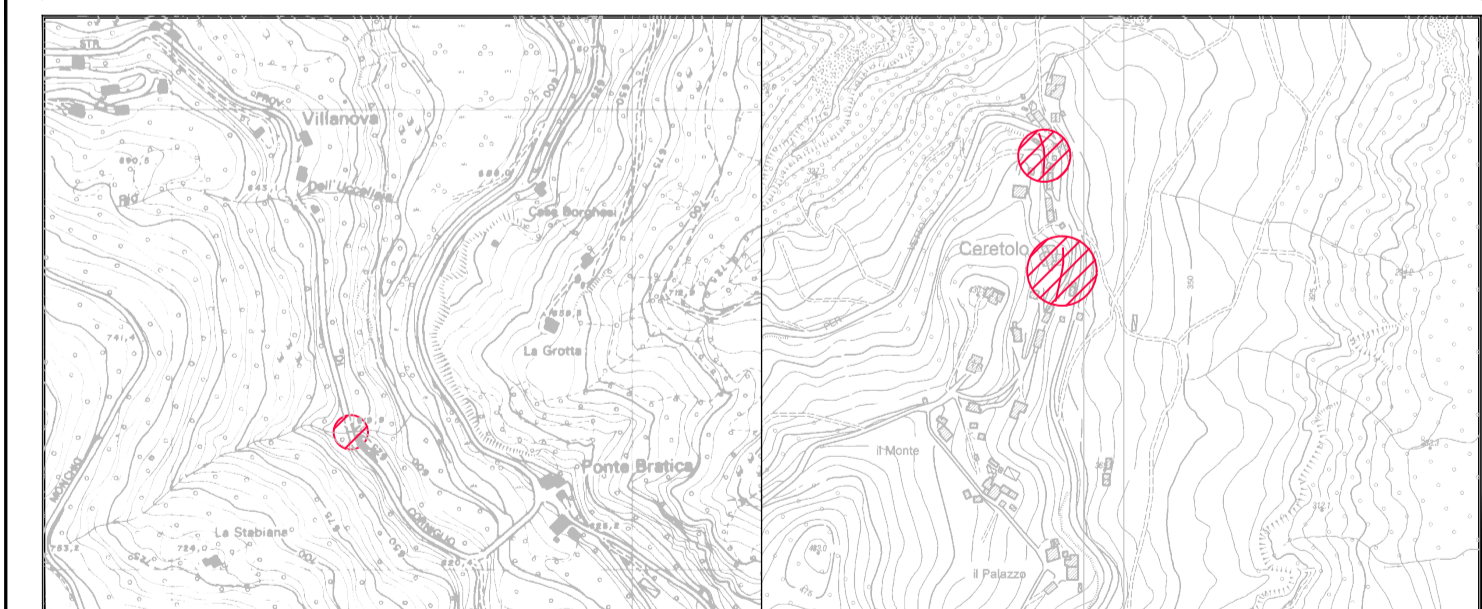
SU TUTTA LA SUPERFICIE IN MURATURA NON INDIVIDUATA DALLA LAVORAZIONE SOPRA RIPORTATA, si procederà alla riparazione delle lesioni di modesta entità.

PLANIMETRIA
scala 1:50



PROVINCIA DI PARMA
Servizio Viabilità e Infrastrutture

**MESSA IN SICUREZZA DEI MANUFATTI POSTI LUNGO
LA SP 13 "DI CORNIGLIO" AL km 24+750 CIRCA IN
LOC. CORNIGLIO E SULLA SP 17 "DI TRAVERSETOLO"
AL km 38+700 IN LOC. CERETOLO**



PROGETTO ESECUTIVO

OGGETTO: PROGETTO DEGLI INTERVENTI		TA.V. N. B.2.1	IL RESPONSABILE DI PROGETTO Dott. Ing. Marco Morini
TITOLO: INTERVENTO AL km 38+700 CIRCA DELLA S.P. 17 DI TRAVERSETOLO IN LOC. CERETOLO - MANUFATTO "1"		SCALA 1:50	IL RESPONSABILE DEL PROCEDIMENTO Dott. Ing. Elisa Botta
AGGIORNAMENTI: REV. DATA DESCRIZIONE EMISSIONE		IL RESPONSABILE DEL SERVIZIO VIABILITA' E INFRASTRUTTURE Dott. Ing. Gianpaolo Monteverdi	