

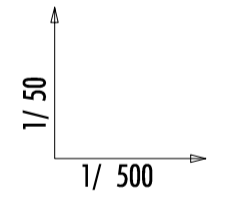
BEDONIA
MONTEVACCA'

RISEZIONAMENTO "SP359R" DI SALSOMAGGIORE E DI BARDI

INIZIO INTERVENTO

FINE INTERVENTO

TRATTO 3
PROFILO LONGITUDINALE

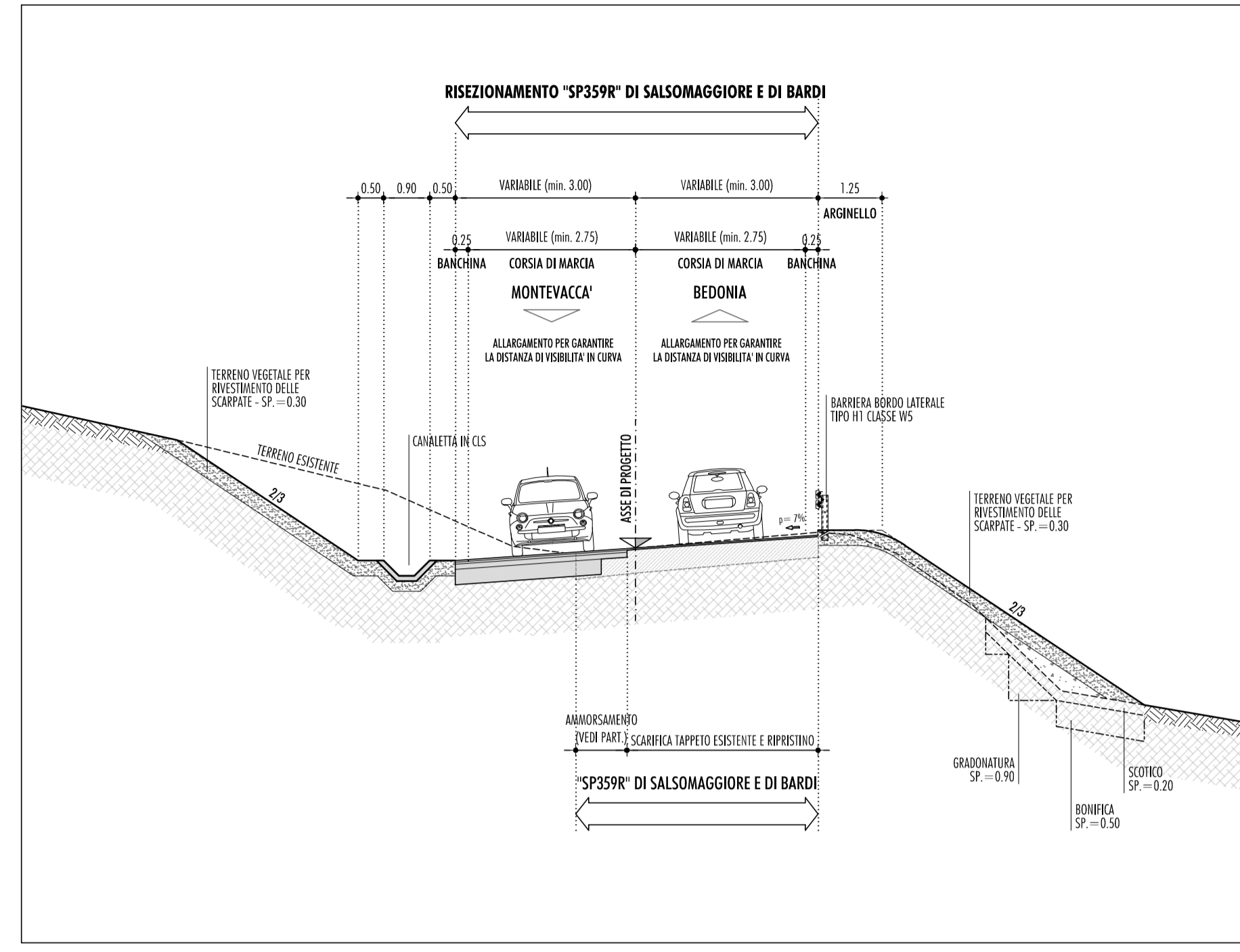


ANGOLI - CENTESIMALI
LUNGHEZZE - METRI LINEARI

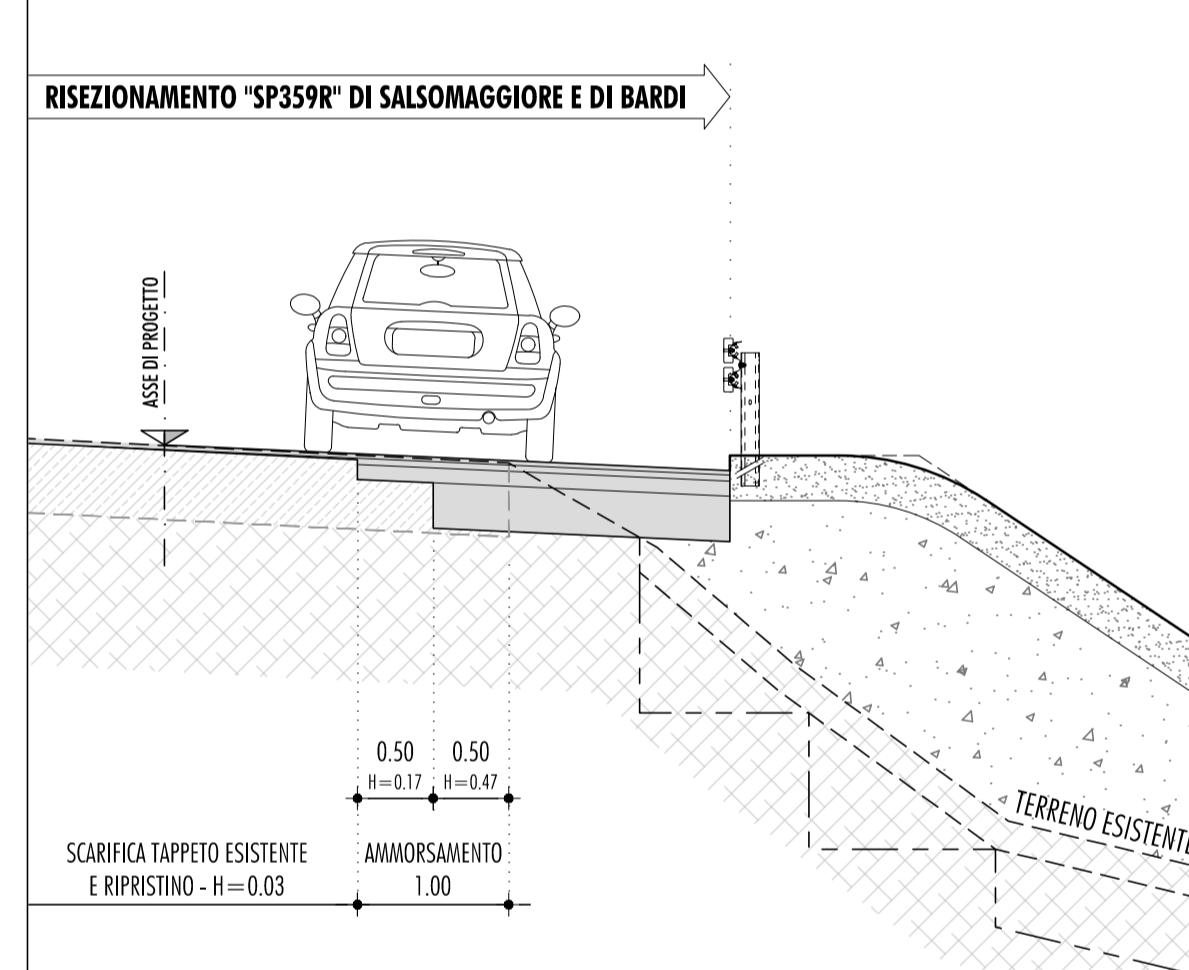
"SP359R" DI SALSOMAGGIORE E DI BARDI

SEZIONI	622.00								
	1	2	3	4	5	6	7		
DISTANZE	PARZIALI	13.70	13.70	11.85	11.85	10.45	10.44		
	PROGRESSIVE	0.00	13.70	27.40	39.25	51.10	61.55	71.99	
ETTOMETRICHE									
QUOTE	TERRENO	633.02	632.10	631.10	630.36	629.64	629.07	628.46	
	PROGETTO	633.02	632.10	631.10	630.36	629.64	629.07	628.46	
	DIFFERENZE	0.00	0.00	0.00	0.00	0.00	0.00	0.00	
ANDAMENTO PLANIMETRICO									
	0.00	13.70	27.40	39.25	51.10	61.55	71.99		
	TK1	B5	TK2	B5	TK3	B5	TK4		
	AC = 7.4333	TC = 13.72	R = 234.69	AC = 30.3825	TC = 12.08	R = 49.65	AC = 3.4889	TC = 10.45	R = 381.19
	V1-3		V2-3		V3-3				

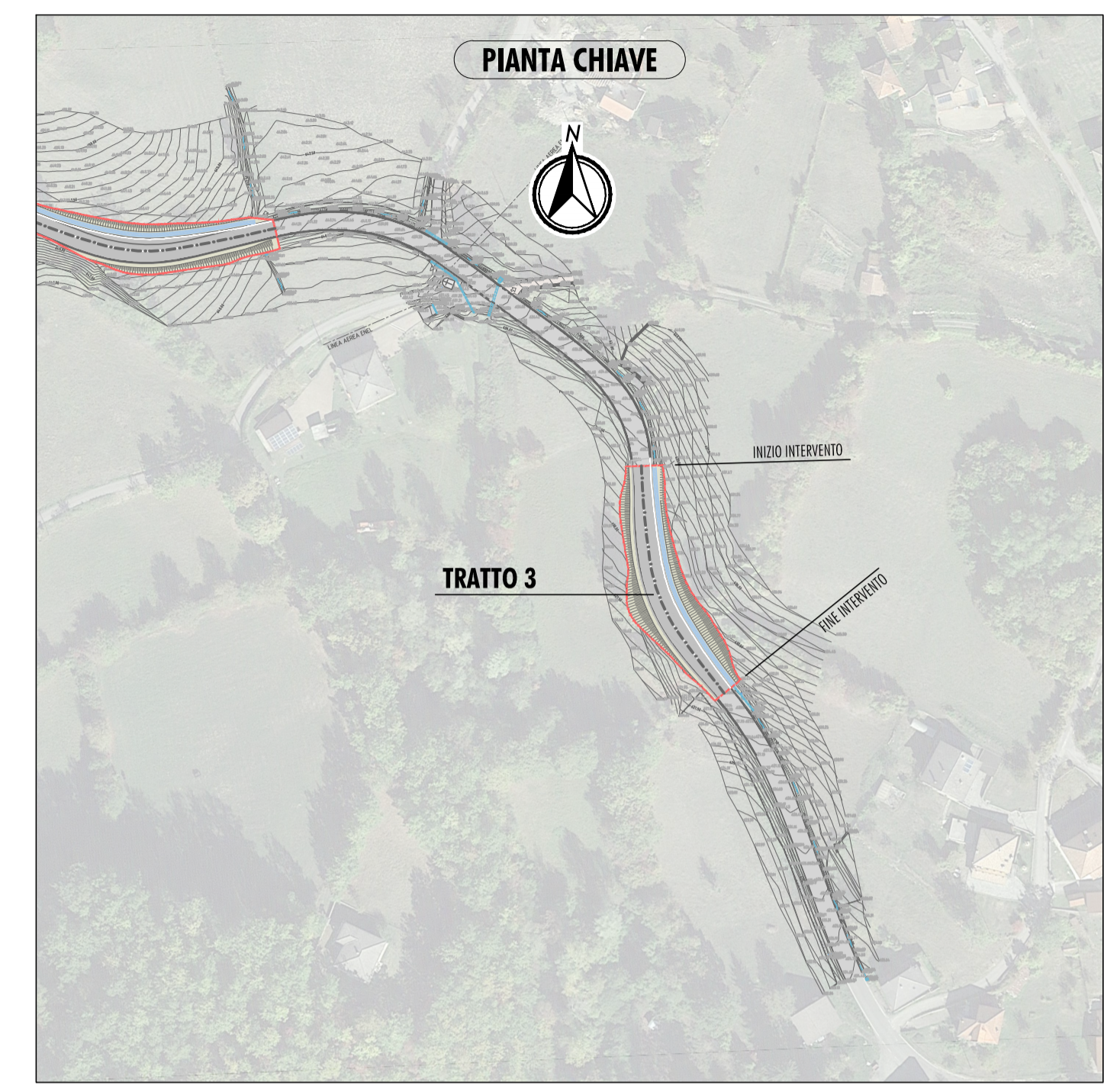
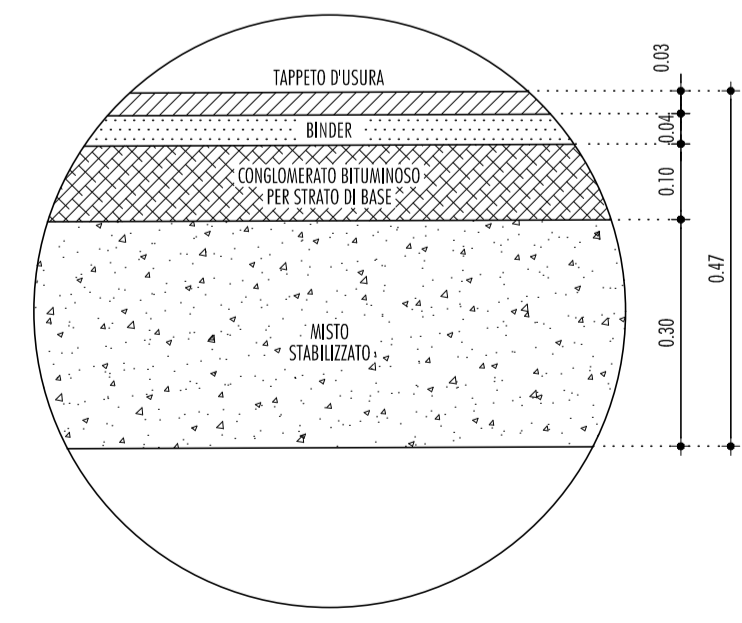
SEZIONE TIPO
SCALA 1:100



PARTICOLARE AMMORSAMENTO
SCALA 1:50



PARTICOLARE PAVIMENTAZIONE STRADALE
SCALA 1:10



S.P. 359R DI SALSOMAGGIORE E BARDI - RIQUALIFICA FUNZIONALE E MIGLIORAMENTO DEL TRATTO STRADALE TRA BEDONIA E LOC. MONTEVACCA
INTERVENTI INDIVIDUATI TRA IL KM 88+000 ED IL KM 90+000

INTERVENTI PUNTUALI DI MESSA IN SICUREZZA DELLA CARREGGIATA STRADALE ALLE PROGRESSIVE MEDIE KM 88+000, KM 88+760 E KM 88+930

CUP D33D19000120003

PROGETTO DEFINITIVO

IL RESPONSABILE DEL PROCEDIMENTO ARCH. GLORIA RESTEGHINI

RESPONSABILE DEL SERVIZIO VIABILITÀ E INFRASTRUTTURE ING. GIANPAOLO MONTEVERDI

PROGETTISTI ING. FILIPPO VIARO
ARCH. SERGIO BECCARELLI
ING. PAOLO CORCHIA



DESCRIZIONE: PROGETTO STRADALE INTERVENTO ALLA PROGRESSIVA MEDIA KM 88+930 PROFILO LONGITUDINALE DI PROGETTO E SEZIONE TIPO
TAV. N°: PD.03.04.05

SCALA: VARIE
REVISIONE: DATA: OGGETTO: DATA: MARZO 2020