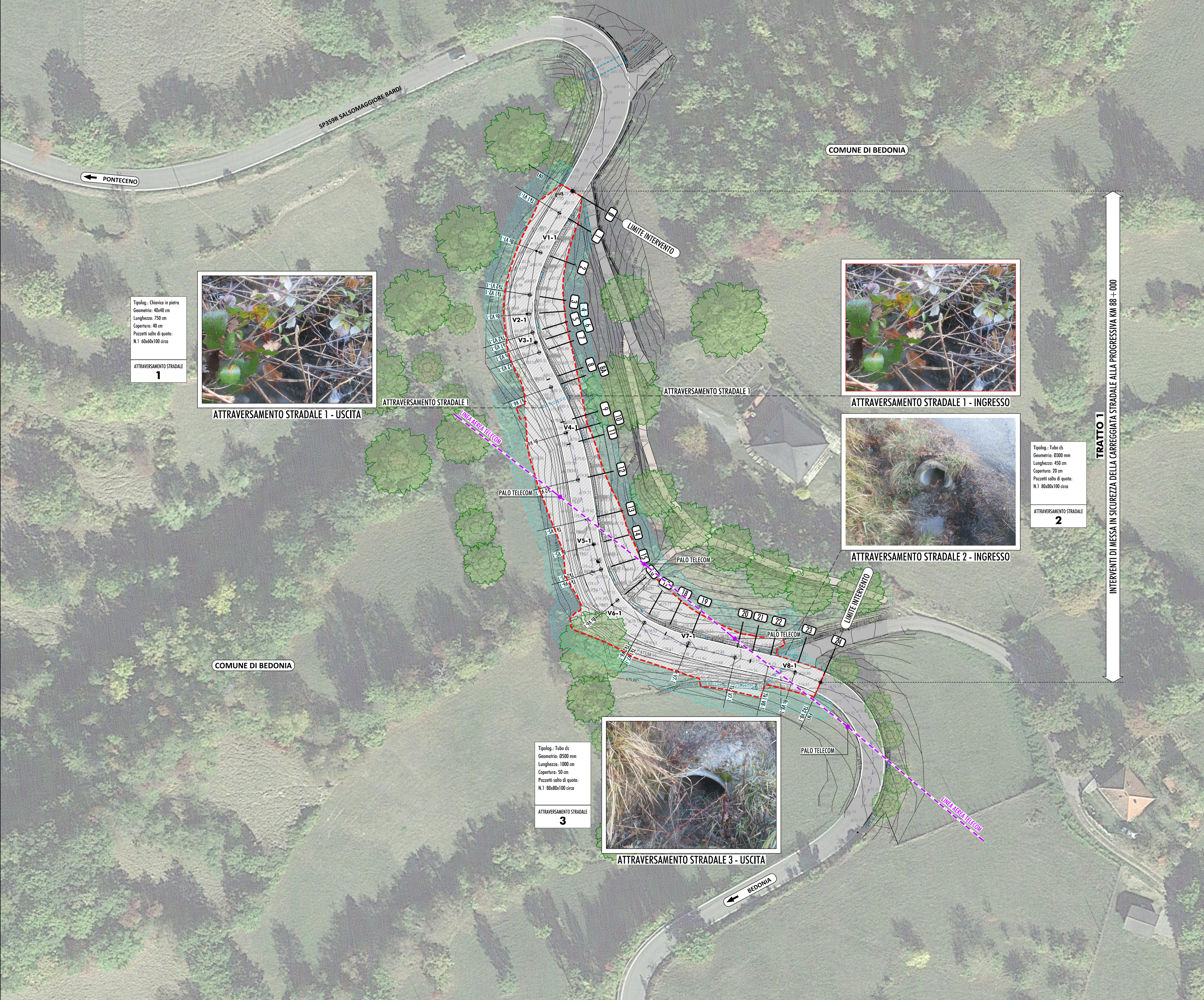


PLANIMETRIA STATO DI FATTO

SCALA 1: 500



Tipolog.: Chivico in pietra  
Geometrica: 40x40 cm  
Lunghezza: 750 cm  
Copertura: 40 cm  
Pozzetti salto di quota:  
N.1 40x80x100 circa

ATTRAVERSAMENTO STRADALE  
**1**



ATTRAVERSAMENTO STRADALE 1 - USCITA



ATTRAVERSAMENTO STRADALE 1 - INGRESSO



ATTRAVERSAMENTO STRADALE 2 - INGRESSO

Tipolog.: Tubo di  
Geometrica: Ø300 mm  
Lunghezza: 450 cm  
Copertura: 20 cm  
Pozzetti salto di quota:  
N.1 80x80x100 circa

ATTRAVERSAMENTO STRADALE  
**2**

Tipolog.: Tubo di  
Geometrica: Ø500 mm  
Lunghezza: 1000 cm  
Copertura: 50 cm  
Pozzetti salto di quota:  
N.1 80x80x100 circa

ATTRAVERSAMENTO STRADALE  
**3**



ATTRAVERSAMENTO STRADALE 3 - USCITA

LEGENDA

- TERRITORIO
- CONFINI REGIONALI
  - CONFINI PROVINCIALI
  - CONFINI COMUNALI
  - CORSI D'ACQUA E PRESENZE IDROGRAFICHE PRINCIPALI



S.P. 359R DI SALSOMAGGIORE E BARDI - RIQUALIFICA FUNZIONALE E MIGLIORAMENTO DEL TRATTO STRADALE TRA BEDONIA E LOC. MONTEVACA  
INTERVENTI INDIVIDUATI TRA IL KM 88+000 ED IL KM 90+000

**INTERVENTI PUNTUALI DI MESSA IN SICUREZZA DELLA CARREGGIATA STRADALE ALLE PROGRESSIVE MEDIE KM 88+000, KM 88+760 E KM 88+930**

CUP D33D19000120003

**PROGETTO DEFINITIVO**

IL RESPONSABILE DEL PROCEDIMENTO ARCH. GLORIA RESTEGHINI

RESPONSABILE DEL SERVIZIO VIABILITÀ E INFRASTRUTTURE ING. GIANPAOLO MONTEVERDI

PROGETTISTI ING. FILIPPO VIARO  
ARCH. SERGIO BECCARELLI  
ING. PAOLO CORCHIA



DESCRIZIONE: PROGETTO STRADALE INTERVENTO ALLA PROGRESSIVA MEDIA KM 88+000 PLANIMETRIA DI RILIEVO CON INDICAZIONE SERVIZI E SOTTOSERVIZI

TAV. N°: PD.03.02.02

SCALA: 1:500 DATA: MARZO 2020  
REVISIONE: DATA: OGGETTO: