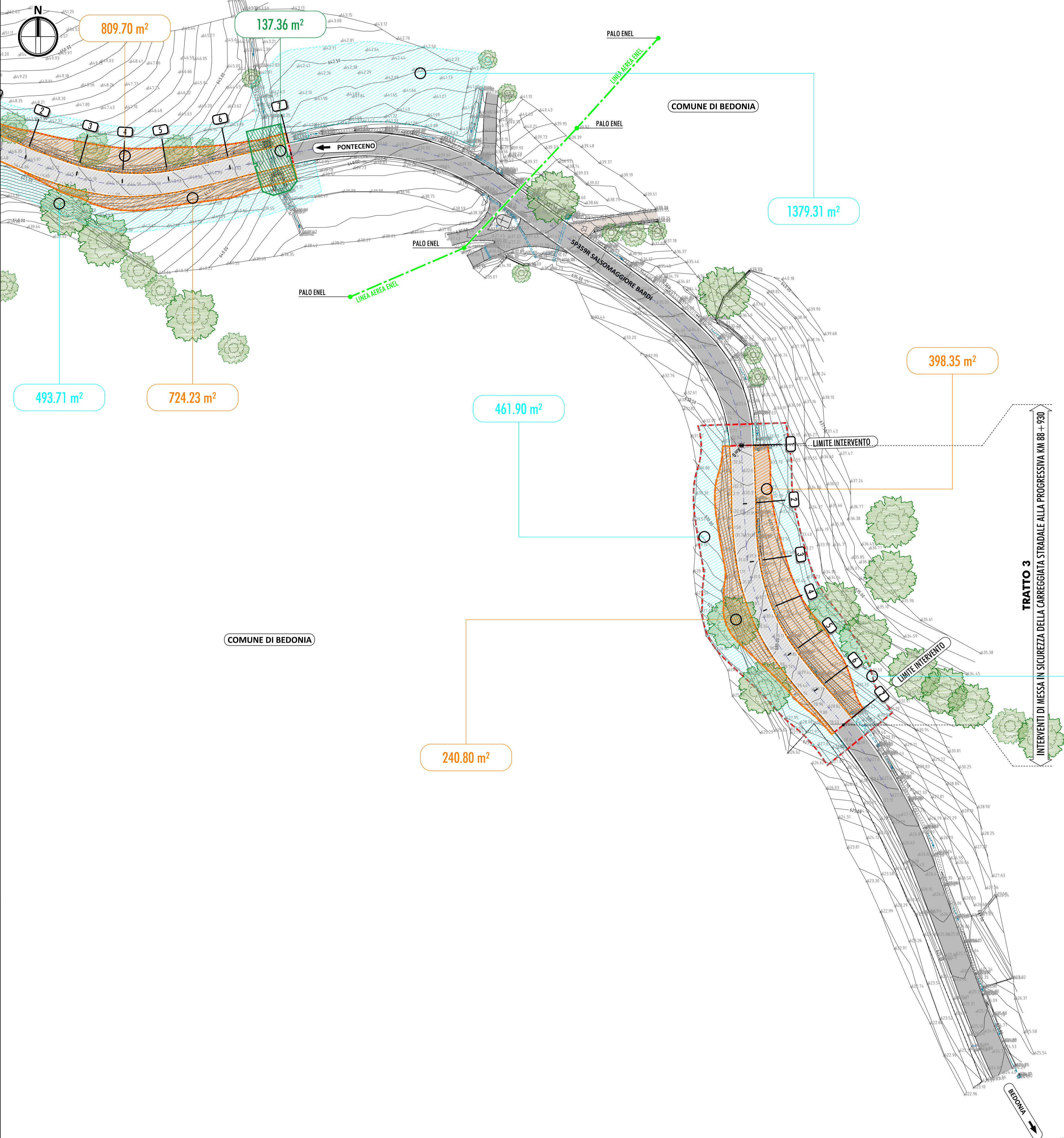


PLANIMETRIA CON INDICAZIONE DELLE AREE DA SOTTOPORRE A BONIFICA DA ORDIGNI BELLICI
SCALA 1: 500



LEGENDA

TERRITORIO

- + + + + + + + - CONFINI REGIONALI
- - - - - CONFINI PROVINCIALI
- CONFINI COMUNALI

- CORSI D'ACQUA E PRESENZE IDROGRAFICHE PRINCIPALI
- AREA DEL SEDIME DI PROGETTO

BONIFICA ORDIGNI BELLICI

- AREA LOGISTICA SOGGETTA A MOVIMENTAZIONE MEZZI MECCANICI
- AREE DOVE SI ESEGUONO LAVORI DI SCAVO FINO AD 1m DI PROFONDITÀ DAL PIANO CAMPAGNA (TRINCEE BASSE, RILEVATI, FONDAZIONI SUPERFICIALI)
- AREE DOVE SI ESEGUONO LAVORI DI SCAVO FINO A 5m DI PROFONDITÀ DAL PIANO CAMPAGNA (TRINCEE PROFONDE, TOMBINI, PLATEE DI VARO, VASCHE DI LAMINAZIONE)
- AREE DOVE SI ESEGUONO LAVORI DI SCAVO FINO A 7m DI PROFONDITÀ DAL PIANO CAMPAGNA (SOTTOPASSI, BERLINESI, PALI DI GRANDE DIAMETRO)



S.P. 359R DI SALSOMAGGIORE E BARDI - RIQUALIFICA FUNZIONALE E MIGLIORAMENTO DEL TRATTO STRADALE TRA BEDONIA E LOC. MONTEVACA
 INTERVENTI INDIVIDUATI TRA IL KM 88+000 ED IL KM 90+000

INTERVENTI PUNTUALI DI MESSA IN SICUREZZA DELLA CARREGGIATA STRADALE ALLE PROGRESSIVE MEDIE KM 88+000, KM 88+760 E KM 88+930
 CUP D33D19000120003

PROGETTO DEFINITIVO

IL RESPONSABILE DEL PROCEDIMENTO **ARCH. GLORIA RESTEGHINI**

RESPONSABILE DEL SERVIZIO VIABILITÀ E INFRASTRUTTURE **ING. GIANPAOLO MONTEVERDI**

PROGETTISTI **ING. FILIPPO VIARO**
ARCH. SERGIO BECCARELLI
ING. PAOLO CORCHIA



DESCRIZIONE:
SICUREZZA E CANTIERIZZAZIONE
 INTERVENTO ALLA PROGRESSIVA MEDIA KM 88+930
 PLANIMETRIA DESCRITTIVA DELLA BONIFICA DA ORDIGNI BELLICI

TAV. N°:
 PD.04.05.03

SCALA: 1:500 DATA: MARZO 2020
 REVISIONE: DATA: OGGETTO: