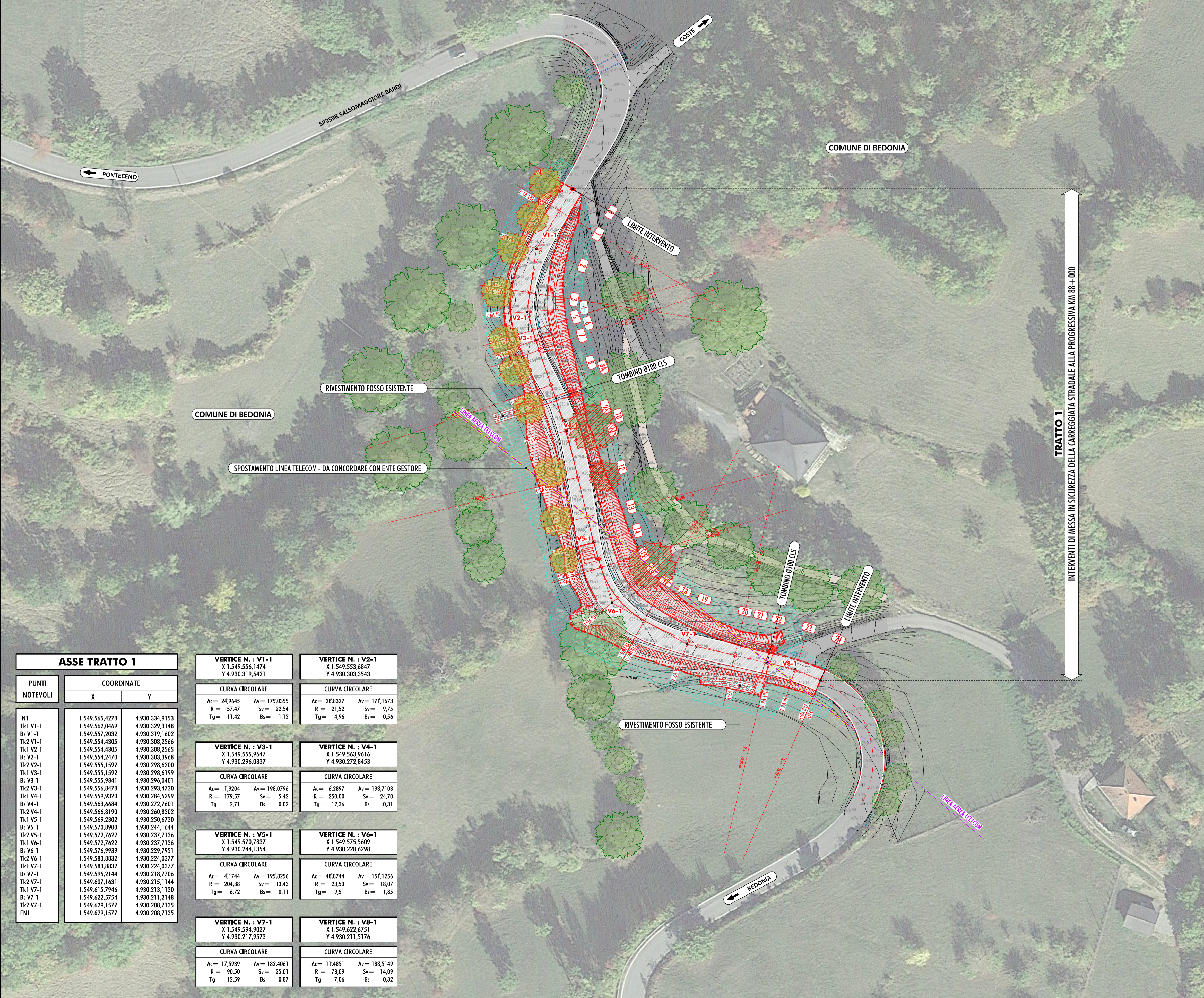


PLANIMETRIA DI RAFFRONTO

SCALA 1: 500



LEGENDA

- TERRITORIO**
- +++++ CONFINI REGIONALI
 - CONFINI PROVINCIALI
 - CONFINI COMUNALI
 - CORSI D'ACQUA E PRESENZE IDROGRAFICHE PRINCIPALI
 - AREA DI CANTIERE
 - AREA DEL SEDIME DI PROGETTO
 - INTERVENTO DI PROGETTO
 - ALBERI OGGETTO DI ABBATTIMENTO O POTENZIALE RICOLLOCAMENTO DA VERIFICARE NELLA SUCCESSIVA FASE PROGETTUALE
 - ALBERI OGGETTO DI ABBATTIMENTO
 - SPOSTAMENTO LINEA TELECOM - DA CONCORDARE CON ENTE GESTORE



S.P. 359R DI SALSOMAGGIORE E BARDI - RIQUALIFICA FUNZIONALE E MIGLIORAMENTO DEL TRATTO STRADALE TRA BEDONIA E LOC. MONTEVACA
INTERVENTI INDIVIDUATI TRA IL KM 88+000 ED IL KM 90+000

INTERVENTI PUNTUALI DI MESSA IN SICUREZZA DELLA CARREGGIATA STRADALE ALLE PROGRESSIVE MEDIE KM 88+000, KM 88+760 E KM 88+930
CUP D33D19000120003

PROGETTO DEFINITIVO

IL RESPONSABILE DEL PROCEDIMENTO **ARCH. GLORIA RESTEGHINI**

RESPONSABILE DEL SERVIZIO VIABILITÀ E INFRASTRUTTURE **ING. GIANPAOLO MONTEVERDI**

PROGETTISTI **ING. FILIPPO VIARO
ARCH. SERGIO BECCARELLI
ING. PAOLO CORCHIA**



DESCRIZIONE: **PROGETTO STRADALE INTERVENTO ALLA PROGRESSIVA MEDIA KM 88+000 PLANIMETRIA DI RAFFRONTO TRA LO STATO DI FATTO E IL PROGETTO**

TAV. N°: **PD.03.02.04**

SCALA: **1:500** DATA: **MARZO 2020**
REVISIONE: DATA: OGGETTO:

ASSE TRATTO 1

PUNTI NOTEVOLI	COORDINATE	
	X	Y
IN1	1.549.565,4278	4.930.334,9153
Tk1 V1-1	1.549.562,0469	4.930.329,3148
Bs V1-1	1.549.557,2032	4.930.319,1602
Tk2 V1-1	1.549.554,4305	4.930.308,2566
Tk1 V2-1	1.549.554,4305	4.930.308,2566
Bs V2-1	1.549.554,2470	4.930.303,3968
Tk2 V2-1	1.549.555,1592	4.930.298,6200
Tk1 V3-1	1.549.555,1592	4.930.298,6199
Bs V3-1	1.549.555,9841	4.930.296,0401
Tk2 V3-1	1.549.556,8478	4.930.293,4730
Tk1 V4-1	1.549.559,9320	4.930.284,5299
Bs V4-1	1.549.563,6684	4.930.272,7601
Tk2 V4-1	1.549.566,8190	4.930.260,8202
Tk1 V5-1	1.549.569,2302	4.930.250,6730
Bs V5-1	1.549.570,8900	4.930.244,1644
Tk2 V5-1	1.549.572,7622	4.930.237,7136
Tk1 V6-1	1.549.572,7622	4.930.237,7136
Bs V6-1	1.549.576,9939	4.930.229,7951
Tk2 V6-1	1.549.583,8832	4.930.224,0377
Tk1 V7-1	1.549.583,8832	4.930.224,0377
Bs V7-1	1.549.595,2144	4.930.218,7706
Tk2 V7-1	1.549.607,1631	4.930.215,1144
Tk1 V7-1	1.549.615,7946	4.930.213,1130
Bs V7-1	1.549.622,5754	4.930.211,2148
Tk2 V7-1	1.549.629,1577	4.930.208,7135
FN1	1.549.629,1577	4.930.208,7135

VERTICE N. : V1-1
X 1.549.556,1474
Y 4.930.319,5421

CURVA CIRCOLARE
Ac= 24,8645 Av= 175,0355
R = 57,47 Sv= 22,54
Tg= 11,42 Bs= 1,12

VERTICE N. : V2-1
X 1.549.553,6847
Y 4.930.303,3543

CURVA CIRCOLARE
Ac= 28,8327 Av= 171,1673
R = 21,52 Sv= 9,75
Tg= 4,96 Bs= 0,56

VERTICE N. : V3-1
X 1.549.553,9647
Y 4.930.296,0337

CURVA CIRCOLARE
Ac= 1,9204 Av= 198,0796
R = 179,57 Sv= 5,42
Tg= 2,71 Bs= 0,02

VERTICE N. : V4-1
X 1.549.563,9616
Y 4.930.272,8453

CURVA CIRCOLARE
Ac= 6,2897 Av= 193,7103
R = 250,00 Sv= 24,70
Tg= 12,36 Bs= 0,31

VERTICE N. : V5-1
X 1.549.570,7837
Y 4.930.244,1354

CURVA CIRCOLARE
Ac= 4,1744 Av= 195,8256
R = 204,88 Sv= 13,43
Tg= 6,72 Bs= 0,11

VERTICE N. : V6-1
X 1.549.575,5609
Y 4.930.228,6298

CURVA CIRCOLARE
Ac= 48,8744 Av= 151,1256
R = 23,53 Sv= 18,07
Tg= 9,51 Bs= 1,85

VERTICE N. : V7-1
X 1.549.594,9027
Y 4.930.217,9573

CURVA CIRCOLARE
Ac= 17,5939 Av= 182,4061
R = 90,50 Sv= 25,01
Tg= 12,59 Bs= 0,87

VERTICE N. : V8-1
X 1.549.622,6751
Y 4.930.211,5176

CURVA CIRCOLARE
Ac= 11,4851 Av= 188,5149
R = 78,09 Sv= 14,09
Tg= 7,06 Bs= 0,32