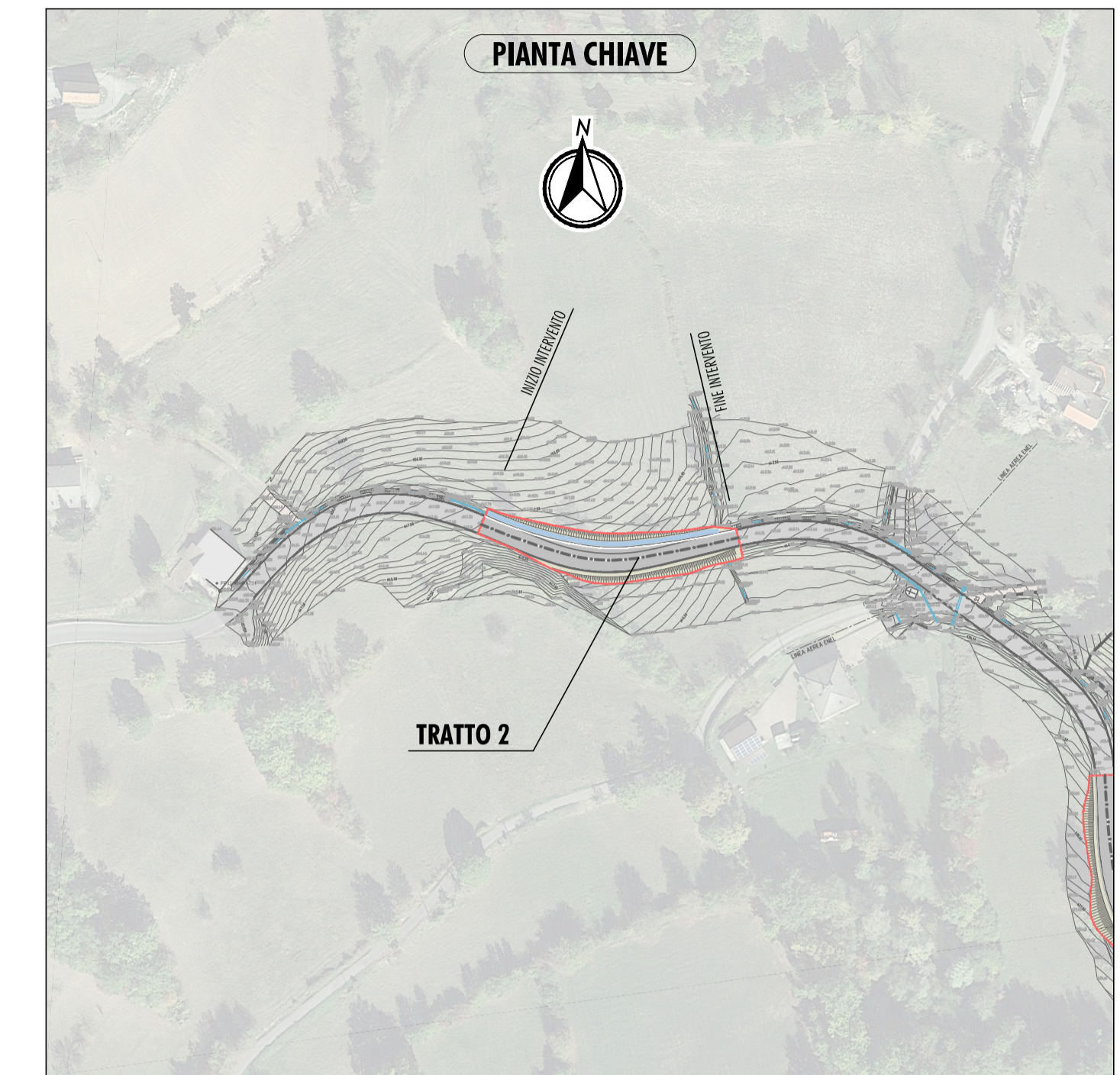
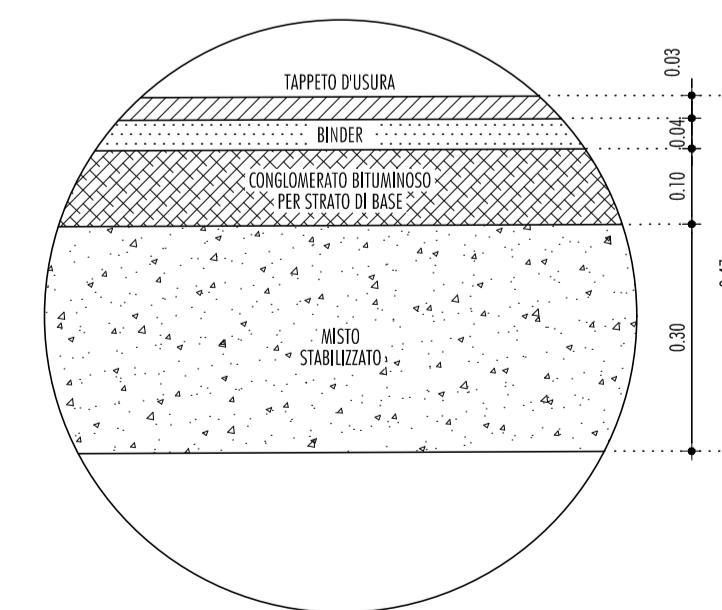


PARTICOLARE PAVIMENTAZIONE STRADALE
 SCALA 1:10



S.P. 359R DI SALSOMAGGIORE E BARDI - RIQUALIFICA FUNZIONALE E MIGLIORAMENTO DEL TRATTO STRADALE TRA BEDONIA E LOC. MONTEVACCA
 INTERVENTI INDIVIDUATI TRA IL KM 88+000 ED IL KM 90+000

INTERVENTI PUNTUALI DI MESSA IN SICUREZZA DELLA CARREGGIATA STRADALE ALLE PROGRESSIVE MEDIE KM 88+000, KM 88+760 E KM 88+930

CUP D33D19000120003

PROGETTO DEFINITIVO

IL RESPONSABILE DEL PROCEDIMENTO

ARCH. GLORIA RESTEGHINI

RESPONSABILE DEL SERVIZIO VIABILITÀ E INFRASTRUTTURE

ING. GIANPAOLO MONTEVERDI

PROGETTISTI

ING. FILIPPO VIARO
 ARCH. SERGIO BECCARELLI
 ING. PAOLO CORCHIA



DESCRIZIONE:
 PROGETTO STRADALE
 INTERVENTO ALLA PROGRESSIVA MEDIA KM 88+760
 PROFILO LONGITUDINALE DI PROGETTO E SEZIONE TIPO

TAV. N°:
 PD.03.03.05

SCALA:
 VARIE

DATA:
 MARZO 2020

REVISIONE: DATA: OGGETTO: