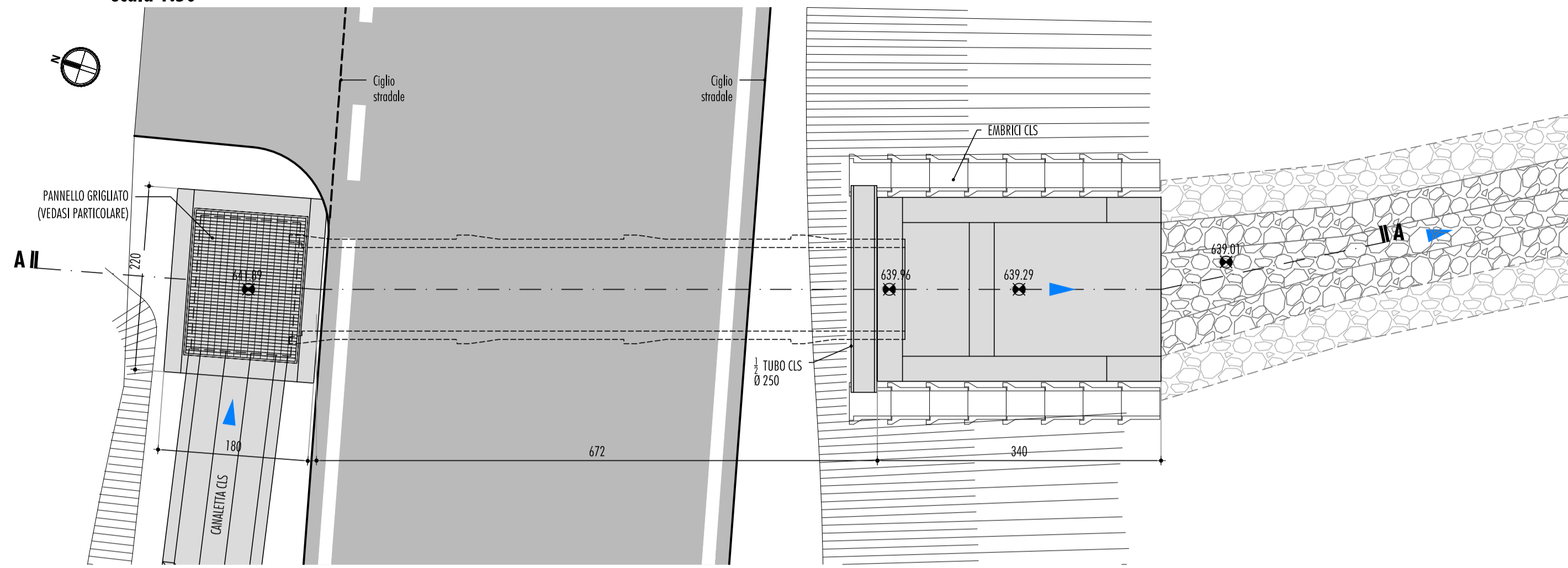
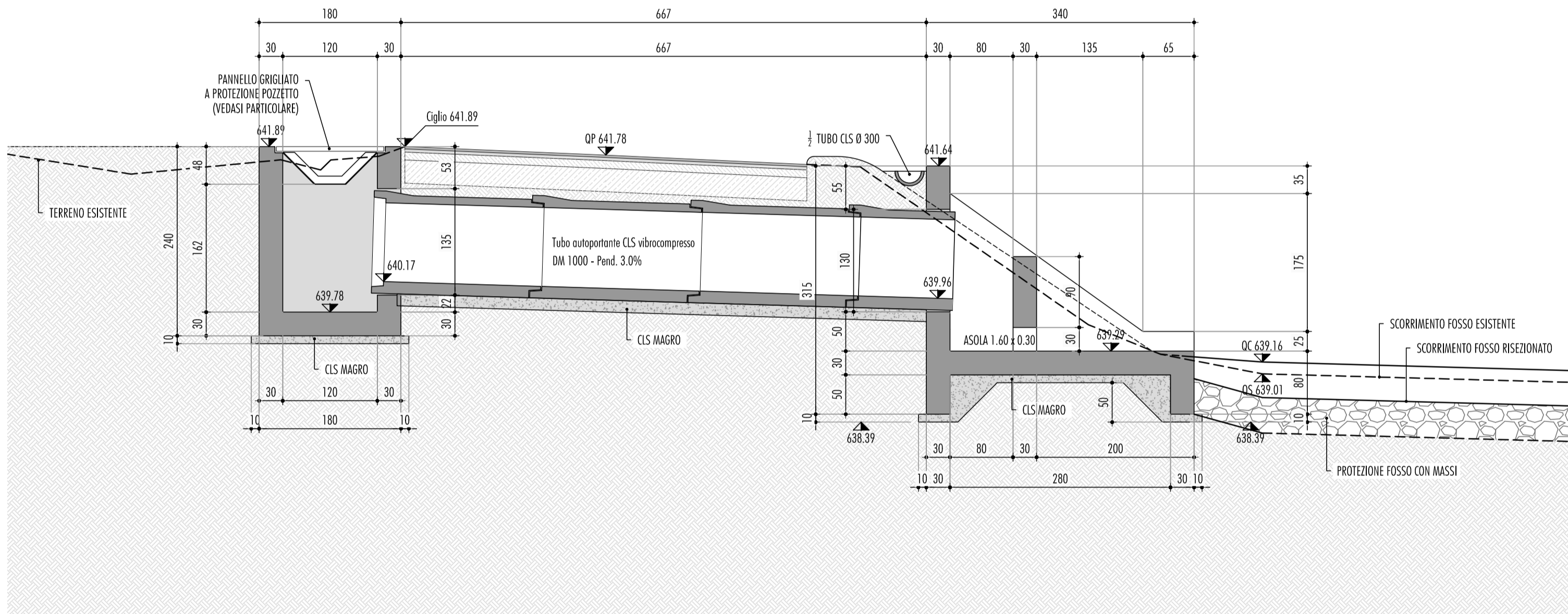


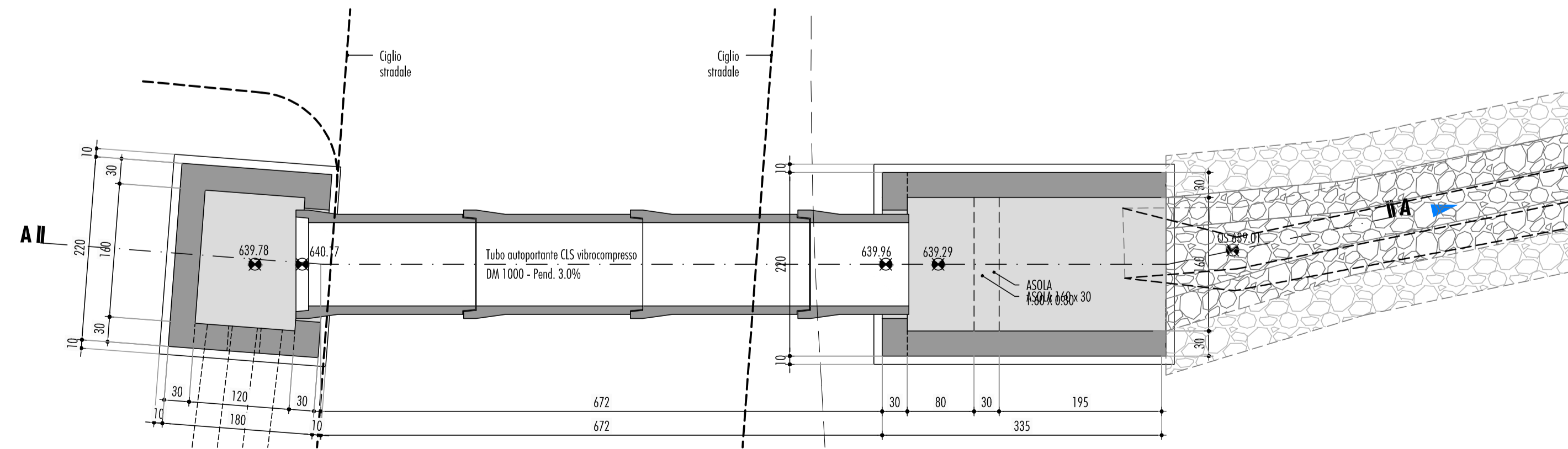
**ATTRAVERSAMENTO AT3
PIANTA A LIVELLO STRADALE
scala 1:50**



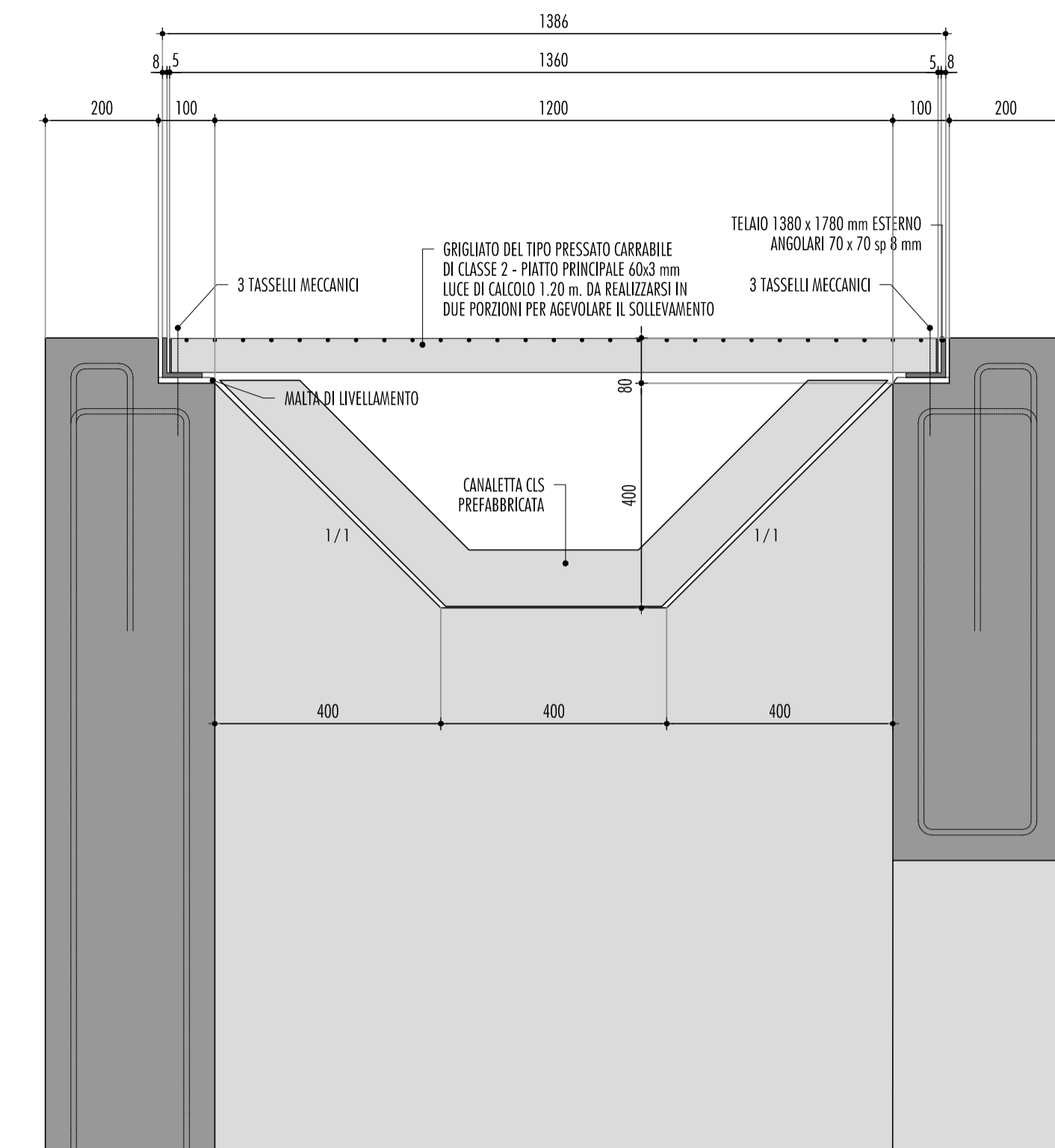
**ATTRAVERSAMENTO AT3
PROFILO LONGITUDINALE A-A
scala 1:50**



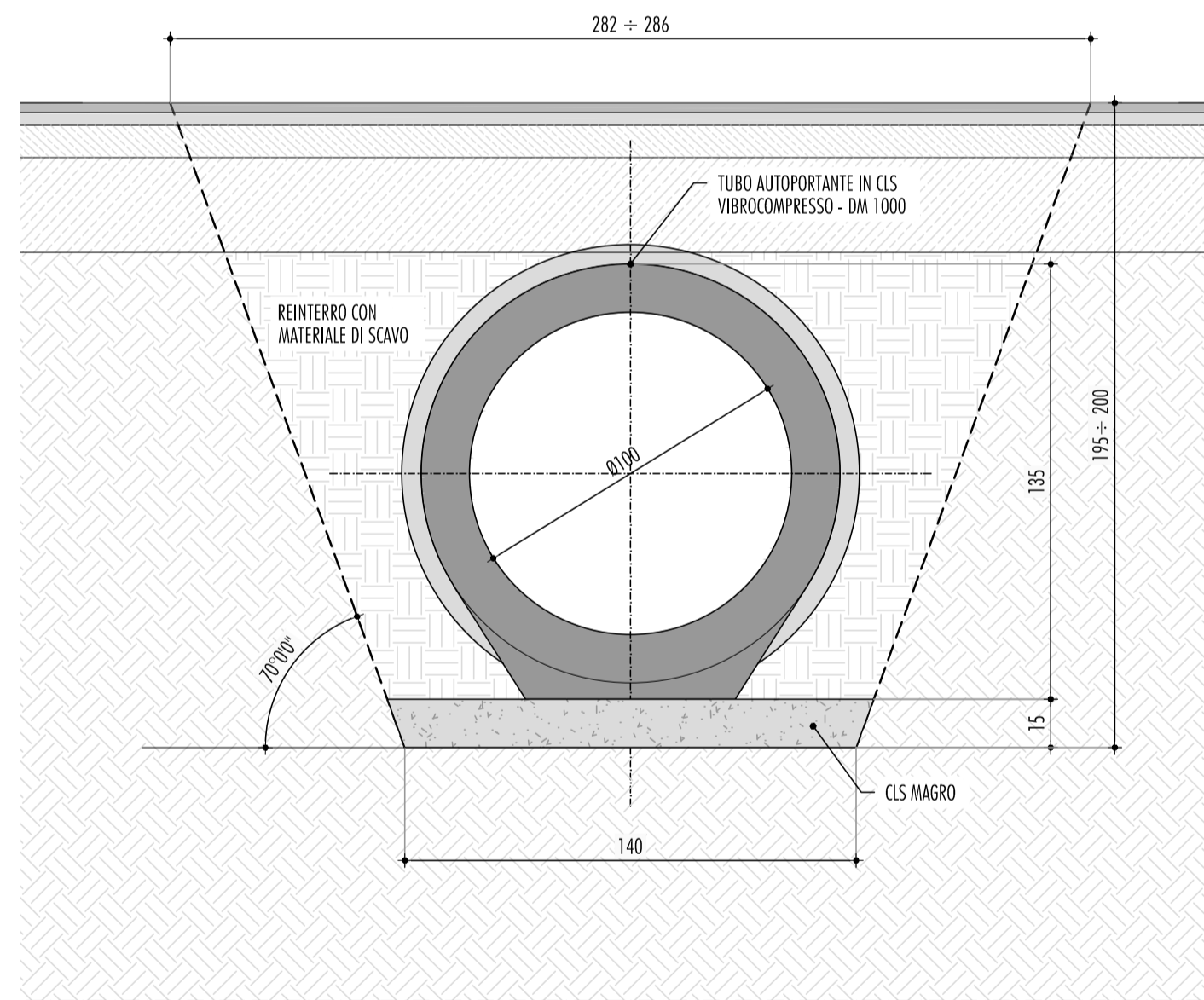
**ATTRAVERSAMENTO AT3
PIANTA A LIVELLO SCORRIMENTO ACQUA
scala 1:50**



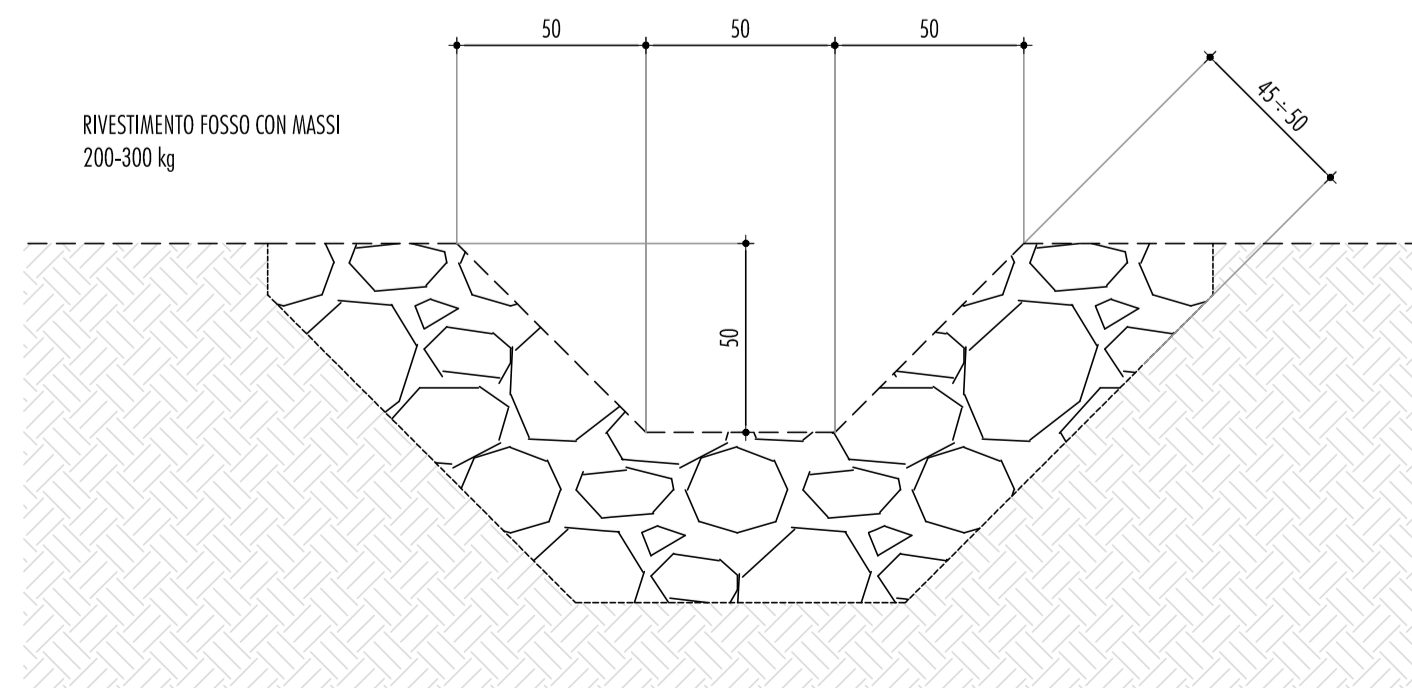
**PANNELLO GRIGLIATO A PROTEZIONE POZZETTO
SEZIONE TRASVERSALE TIPO
scala 1:10**



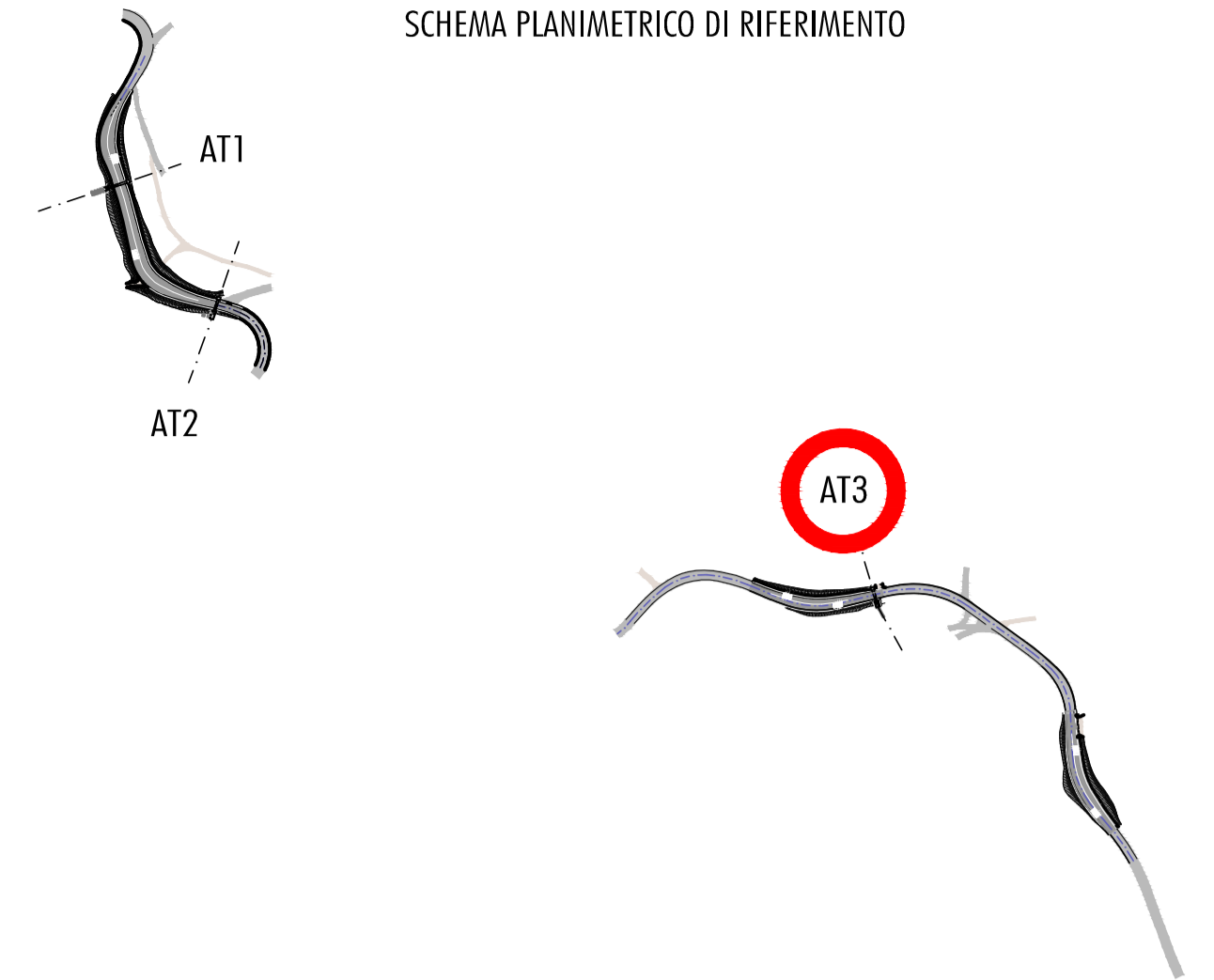
**SCAVO TUBO CLS DM 1000
SEZIONE TRASVERSALE TIPO
scala 1:20**



**RISEZIONAMENTO FOSSO
SEZIONE TRASVERSALE TIPO
scala 1:20**



SCHEMA PLANIMETRICO DI RIFERIMENTO



CARATTERISTICHE DELLE STRUTTURE	
VITA NOMINALE: - VN ≥ 50 ANNI	CONDIZIONI AMBIENTALI: - Ordinarie
PERIODO DI RIFERIMENTO: - VR ≥ 75 ANNI	CLASSE D'USO III
CARATTERISTICHE DEI MATERIALI	
CALCESTRUZZO MAGRO:	
- Classe di resistenza:	C12/15
- Classe di esposizione ambientale:	XCO
- Cemento (UNI-EN-197-1)	CEM II
CALCESTRUZZO (1):	
- Classe di resistenza:	C25/30
- Classe di esposizione ambientale:	XC2
- Classe di consistenza:	S4
- Diametro max. nominale aggregato:	20mm
- Classe di contenuto cloruri:	Cl 0,20
- Cemento (UNI-EN-197-1)	CEM III, CEM IV
ACCIAIO PER C.A.: - B450C	
(1) Calcestruzzo a prestazione garantita conforme alle norme UNI 11104:2004 (UNI EN 206-1)	
ACCIAIO PER CARPENTERIA METALLICA - GRIGLIATI: - S235JR	
PRESCRIZIONI	
COPRIFERRI: - Manufatti idraulici	4,5=3,5+1,0 cm

S.P. 359R DI SALSOMAGGIORE E BARDI - RIQUALIFICA FUNZIONALE E MIGLIORAMENTO DEL TRATTO STRADALE TRA BEDONIA E LOC. MONTEVACA
 INTERVENTI INDIVIDUATI TRA IL KM 88+000 ED IL KM 90+000
 PROVINCIA DI PARMA

**INTERVENTI PUNTUALI DI MESSA IN SICUREZZA
DELLA CARREGGIATA STRADALE ALLE PROGRESSIVE MEDIE
KM 88+000, KM 88+760 E KM 88+930
CUP D33D19000120003**
PROGETTO DEFINITIVO

IL RESPONSABILE DEL PROCEDIMENTO ARCH. GLORIA RESTEGHINI

RESPONSABILE DEL SERVIZIO VIABILITÀ E INFRASTRUTTURE ING. GIANPAOLO MONTEVERDI

PROGETTISTI ING. FILIPPO VIARO
ARCH. SERGIO BECCARELLI
ING. PAOLO CORCHIA



DESCRIZIONE: **PROGETTO STRADALE**
INTERVENTO ALLA PROGRESSIVA MEDIA KM 88+760
OPERE DI ATTRAVERSAMENTO IDRAULICO - AT3
TAV. N°:
PD.03.03.08

SCALA: **1:50 - 1:20** DATA: **MARZO 2020**
 REVISIONE: DATA: OGGETTO: